

# SUONI DOLCI

*PEZZI PER PIANOFORTE FACILI DA SUONARE  
PER SOGNARE E RILASSARSI*



# Suoni dolci

*Pezzi per pianoforte facili da suonare  
per sognare e rilassarsi*

**MUSICA**

**Erik Satie, Robert Schumann, Frédéric Chopin, Claude Debussy**

**GENERE**

**Easy listening, Lounge, Chill-out**

**STRUMENTI**

**Pianoforte**

Questa edizione è destinata esclusivamente all'uso personale. La copia, la riproduzione o la distribuzione senza autorizzazione è vietata dalla legge e può comportare conseguenze legali.

---

Creazione e distribuzione  
Soundnotation come parte di Sonovative GmbH  
Hamburger Str. 180  
22083 Amburgo  
Germania  
[www.soundnotation.com](http://www.soundnotation.com)

**Tutti i diritti riservati**  
© 2025 Classicato

# Indice

<b>Prefazione</b> .....	4
<b>Gymnopédie n. 1</b> .....	5
<i>Arrangiamento semplificato per pianoforte</i>	
<b>Sognando</b> .....	7
<i>Dalle Scene dell'infanzia, op. 15 n. 7 – Arrangiamento semplificato per pianoforte</i>	
<b>Notturmo op. 9 n. 2</b> .....	8
<i>Arrangiamento semplificato per pianoforte</i>	
<b>Arabesco n. 1</b> .....	10
<i>Due Arabeschi, L. 66 n. 1 – Arrangiamento semplificato per pianoforte</i>	
<b>Gnossienne n. 1</b> .....	12
<i>Arrangiamento semplificato per pianoforte</i>	

# Prefazione

In un mondo che gira sempre più veloce, le persone desiderano momenti di quiete – quegli istanti preziosi in cui si può semplicemente sognare e staccare la spina, senza pressione, senza rumore. **Suoni dolci – Pezzi per pianoforte facili da suonare per sognare e rilassarsi** è nato proprio per questo: una musica che si insinua dolcemente sullo sfondo come un compagno delicato, che non disturba il silenzio ma lo rende più profondo.

Questa raccolta riunisce cinque brani che assolvono questo compito alla perfezione. La **Gymnopédie n. 1** di Erik Satie apre il volume con un ritmo lento e ondulante che attraversa la stanza come una brezza leggera e invita subito al sogno. Segue **Sognando** – dalle *Scene dell'infanzia* op. 15 n. 7 di Robert Schumann –, un tenero pezzo onirico la cui melodia semplice avvolge il cuore come un respiro caldo e invita a lasciarsi andare. Il **Notturmo op. 9 n. 2** di Frédéric Chopin è un canto notturno romantico in mi bemolle maggiore, con linee cantabili e arpeggi morbidi che accarezzano l'anima. L' **Arabesco n. 1** – il primo dei *Due Arabeschi* L. 66 di Claude Debussy – dipinge immagini fluide e ondulate, un quadro impressionista fatto di suoni che mette la mente in un movimento lieve. La raccolta si chiude con la **Gnossienne n. 1** di Erik Satie, autentico gioiello nella sua forma originale: uno spazio sonoro sospeso e senza tempo in cui le melodie si dispiegano libere, danzano nello spazio e conducono tutto verso un silenzio profondo e meditativo.

Ogni brano è disposto su sole due pagine ed è stato volutamente semplificato: non serve esercitarsi, basta suonare o ascoltare, sognare e rilassarsi. Gli arrangiamenti restano fedeli agli originali, ridotti però all'essenziale: melodia, armonia, atmosfera. Perfetti come musica di sottofondo, sia al pianoforte, sia in concerto, sia a casa.

Accomodati, lascia che la musica faccia il suo effetto... e senti come si posa dolcemente, senza imporsi, esattamente come deve essere. Benvenuto nel tuo sognare e rilassarti.

# P R E V I E W

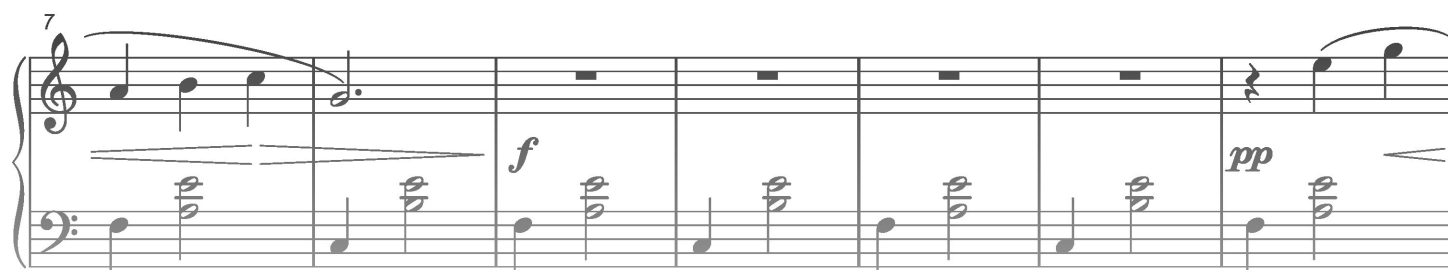
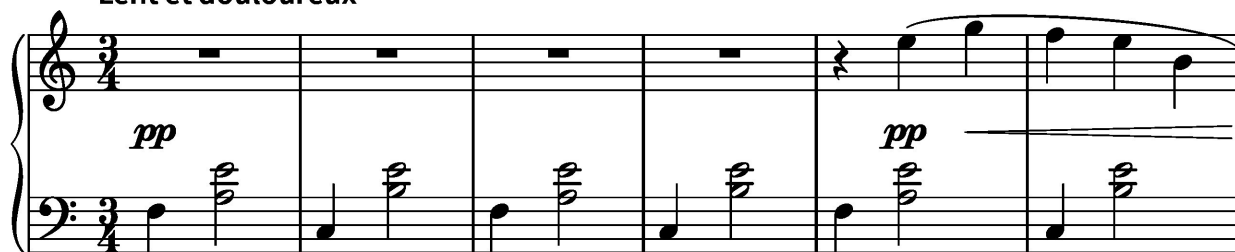


# Gymnopédie n. 1

Arrangiamento semplificato per pianoforte

Musica: Erik Satie

Lent et douloureux



# PREVIEW

# Sognando

Dalle Scene dell'infanzia, op. 15 n. 7 – Arrangiamento semplificato per pianoforte

Musica: Robert Schumann

♩ = 100

*p*

*ritard.*

5

*ritard.*

**PREVIEW**

# Notturmo op. 9 n. 2

Arrangiamento semplificato per pianoforte

Musica: Frédéric Chopin

Andante ♩ = 132

*p* *espress. dolce*

Red. \* Red. \* Red. \* Red. \* Red. \* Red. \* Red. \* Red. \*

5

Red. \* Red. \* Red. \* Red. \* Red. \* Red. \* Red. \* Red. \*

# PREVIEW

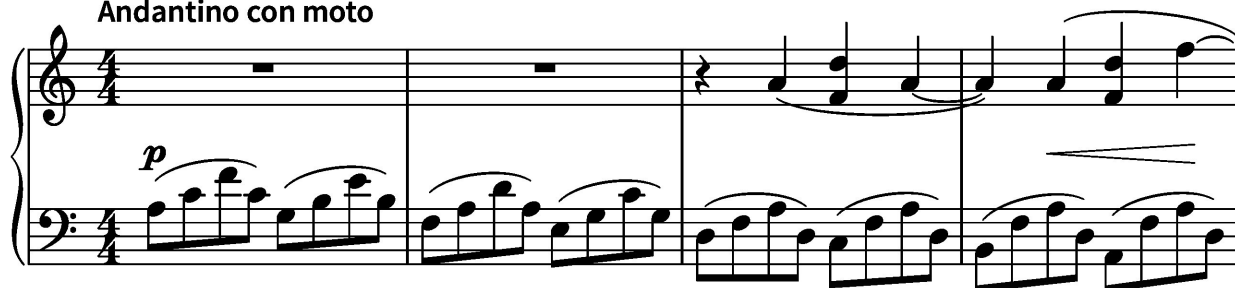


# Arabesco n. 1

Due Arabeschi, L. 66 n. 1 – Arrangiamento semplificato per pianoforte

Musica: Claude Debussy

Andantino con moto



# PREVIEW

# Gnossienne n. 1

Arrangiamento semplificato per pianoforte

Musica: Erik Satie

**Lent**

The image displays the first ten measures of a simplified piano arrangement of Erik Satie's 'Gnossienne n. 1'. The score is written for piano (p) and features a 4/4 time signature. The tempo is marked 'Lent'. The key signature has one sharp (F#). The notation consists of a treble and bass staff. The melody in the treble staff is characterized by a slow, stepwise ascent and descent, with a prominent slur over measures 1-4 and 5-8. The bass staff provides a harmonic accompaniment using chords and single notes. Measure 5 is marked with a '5' above the staff, and measure 10 is marked with a '10' above the staff. The dynamic 'p' (piano) is indicated at the beginning of the first measure, and 'f' (forte) is indicated at the beginning of measure 8.

# PREVIEW

