

SONS DOUX

PIÈCES POUR PIANO FACILES À JOUER
POUR RÊVER ET SE DÉTENDRE



Sons Doux

*Pièces pour piano faciles à jouer
pour rêver et se détendre*

MUSIQUE	Erik Satie, Robert Schumann, Frédéric Chopin, Claude Debussy
GENRE	Easy listening, Lounge, Chill-out
INSTRUMENTATION	Piano

Cette édition est destinée exclusivement à un usage personnel. La copie, la reproduction ou la distribution sans autorisation est interdite par la loi et peut entraîner des conséquences juridiques.

Création et distribution
Soundnotation, faisant partie de Sonovative GmbH
Hamburger Str. 180
22083 Hambourg
Allemagne
www.soundnotation.com

Tous droits réservés
© 2025 Classicato

Table des matières

Préface	4
Gymnopédie n° 1	5
<i>Arrangement simplifié pour piano</i>	
Rêverie	7
<i>Des Scènes d'enfants, op. 15 n° 7 – Arrangement simplifié pour piano</i>	
Nocturne op. 9 n° 2	8
<i>Arrangement simplifié pour piano</i>	
1ère Arabesque	10
<i>1ère Arabesque</i>	
Gnossienne n° 1	12
<i>Arrangement simplifié pour piano</i>	

Préface

Dans un monde qui tourne toujours plus vite, les êtres humains aspirent à des instants de calme – ces précieux moments où l'on peut simplement rêver et se déconnecter, sans pression, sans bruit. **Sons doux – Pièces pour piano faciles à jouer pour rêver et se détendre a été** conçu exactement pour cela : une musique qui se glisse discrètement en arrière-plan comme un compagnon délicat, qui ne trouble pas le silence mais l'approfondit.

Cette collection réunit cinq œuvres qui remplissent cette fonction à la perfection. La **Gymnopédie n° 1** d'Erik Satie ouvre le recueil avec un rythme lent et ondulant qui traverse la pièce comme une brise légère et invite immédiatement à la rêverie. Suit la **Rêverie** – issue des *Scènes d'enfants* op. 15 n° 7 de Robert Schumann – une tendre pièce onirique dont la mélodie simple enveloppe le cœur comme une caresse chaude et incite à lâcher prise. Le **Nocturne op. 9 n° 2** de Frédéric Chopin est un chant nocturne romantique en mi bémol majeur, aux lignes chantantes et aux arpèges doux qui effleurent l'âme. La **1ère Arabesque** – première des *Deux Arabesques* L. 66 de Claude Debussy – dessine des images fluides et ondoyantes, une peinture impressionniste faite de sons qui met l'esprit en mouvement léger. Enfin, la collection s'achève sur la **Gnossienne n° 1** d'Erik Satie, véritable joyau dans sa forme originale : un espace sonore flottant et intemporel où les mélodies se déploient librement, dansent dans l'espace et conduisent tout vers un silence profond et méditatif.

Chaque pièce est disposée sur seulement deux pages et volontairement simplifiée – pour qu'il ne soit pas nécessaire de travailler, mais qu'on puisse simplement jouer ou écouter, rêver et se détendre. Les arrangements restent fidèles aux originaux tout en les réduisant à l'essentiel : mélodie, harmonie, atmosphère. Parfait en musique de fond – que ce soit au piano, en concert ou chez soi.

Asseyez-vous, laissez la musique opérer – et sentez comme elle s'installe tout doucement, sans s'imposer,

PREVIEW

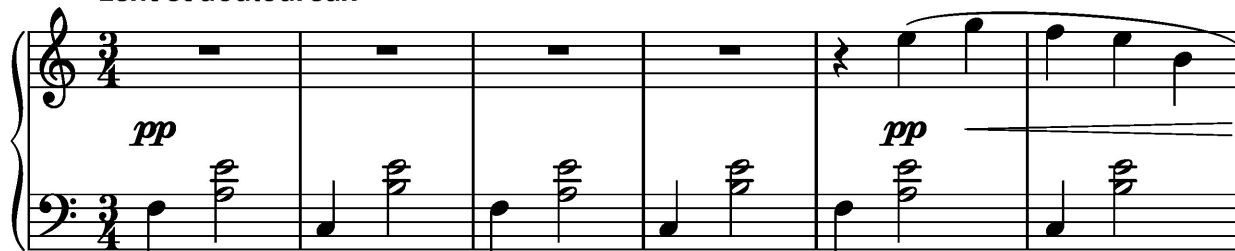


Gymnopédie n° 1

Arrangement simplifié pour piano

Musique: Erik Satie

Lent et douloureux



PREVIEW

Rêverie

Des Scènes d'enfants, op. 15 n° 7 – Arrangement simplifié pour piano

Musique: Robert Schumann

♩ = 100

p

ritard.

5

Red. * *Red.* *

Red. * *Red.* *

PREVIEW

Nocturne op. 9 n° 2

Arrangement simplifié pour piano

Musique: Frédéric Chopin

Andante ♩ = 132

p *espress. dolce*

Red. * Red. * Red. * Red. * Red. * Red. * Red. * Red. *

5

Red. * Red. * Red. * Red. * Red. * Red. * Red. * Red. *

PREVIEW

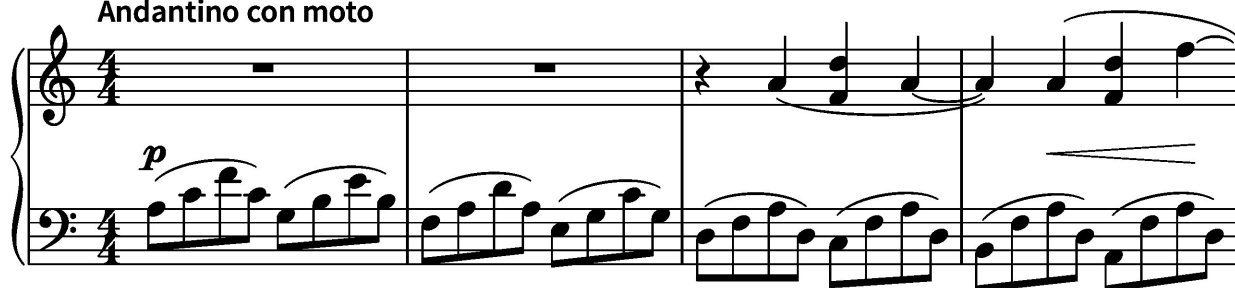


1ère Arabesque

1ère Arabesque

Musique: Claude Debussy

Andantino con moto



PREVIEW



Gnossienne n° 1

Arrangement simplifié pour piano

Musique: Erik Satie

Lent

The image displays the first ten measures of the piano arrangement of 'Gnossienne n° 1' by Erik Satie. The score is written for piano in 4/4 time. Measures 1-4 are marked 'p' (piano) and feature a melody in the right hand with a slur over measures 1-4 and a slur over measures 3-4. The left hand plays a steady accompaniment of chords. Measures 5-6 are marked 'f' (forte) and continue the melodic and harmonic patterns. Measures 7-10 are marked 'p' (piano) and repeat the initial melodic and harmonic material. The tempo is indicated as 'Lent'.

PREVIEW

