

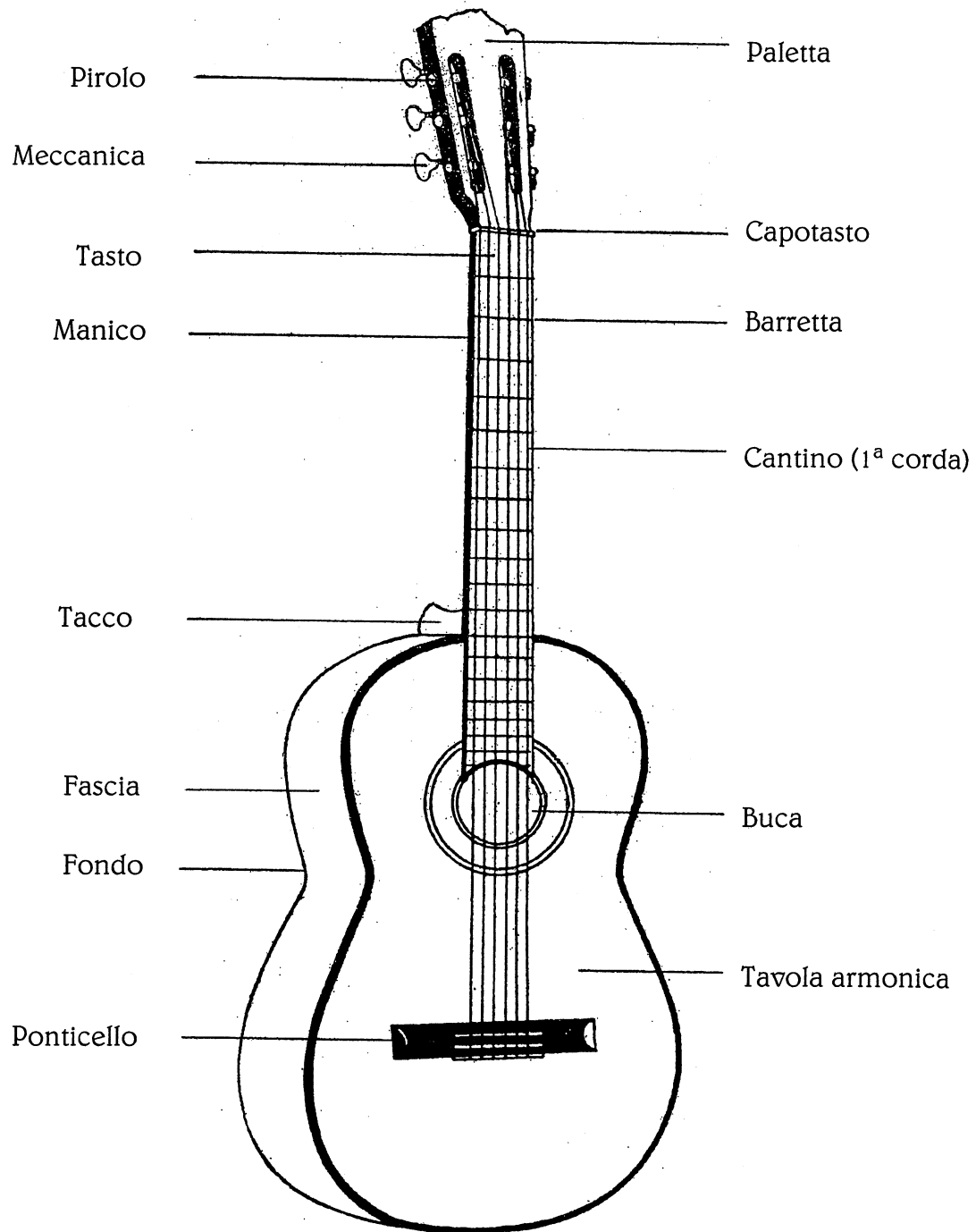
MAURO STORTI

IL GIOCOLIERE MUSICALE

quasi un quaderno dei compiti di chitarra



LA CHITARRA...PEZZO PER PEZZO



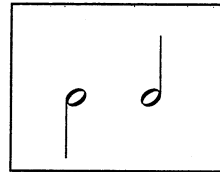
IL TABELLONE DELLE NOTE

Scrivi nella casella giusta il nome di ogni nuova nota che impari.

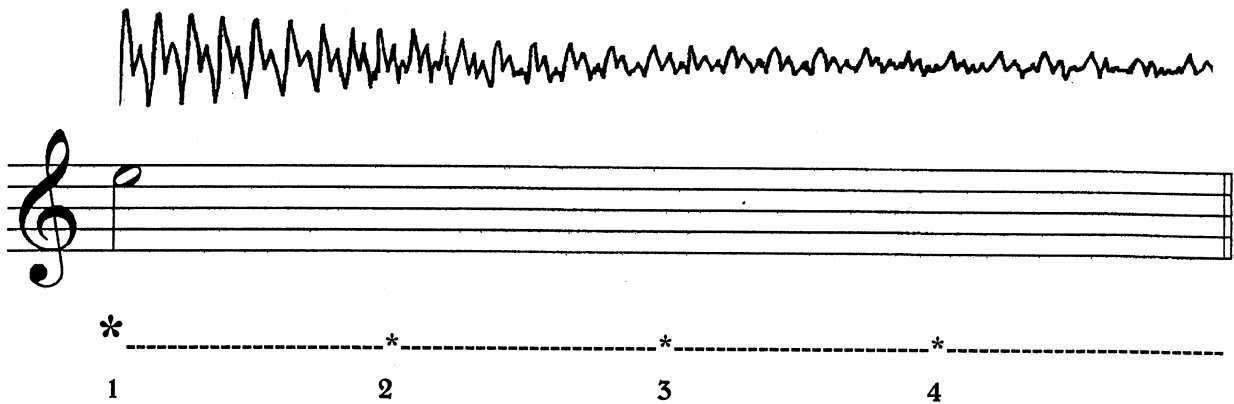
A 6x6 grid of ovals. The bottom row of ovals is labeled 1 through 6 from left to right. Each oval has a thick border, while the others have a thin border. The thick borders are located at the following (row, column) positions: (1,1), (2,1), (2,2), (3,1), (3,2), (3,3), (3,4), (3,5), (3,6), (4,3), (4,4), (4,5), (5,1), (5,2), (5,6), and (6,1) through (6,6).

LA DURATA DEL SUONO

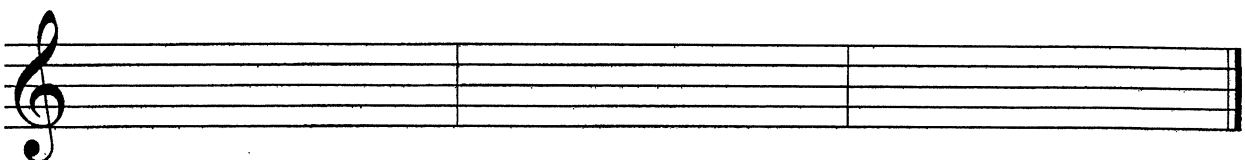
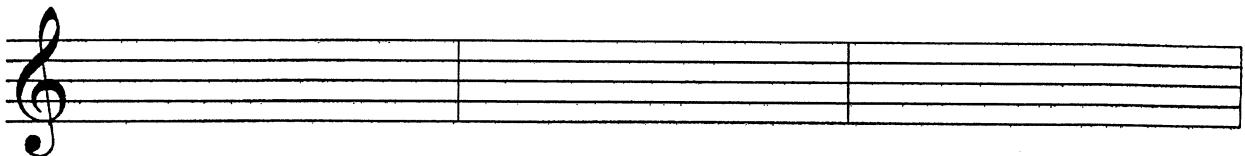
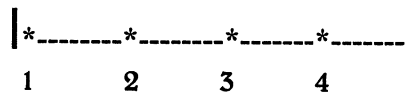
SUONI LUNGHISSIMI



Ciascuna di queste figure rappresenta un suono “**lunghissimo**” che *dura un'intera battuta*. Chiedi al tuo insegnante di regolare il metronomo a 50; suona con un solo tocco della mano destra la prima corda e lasciala vibrare per la durata di 4 battiti.



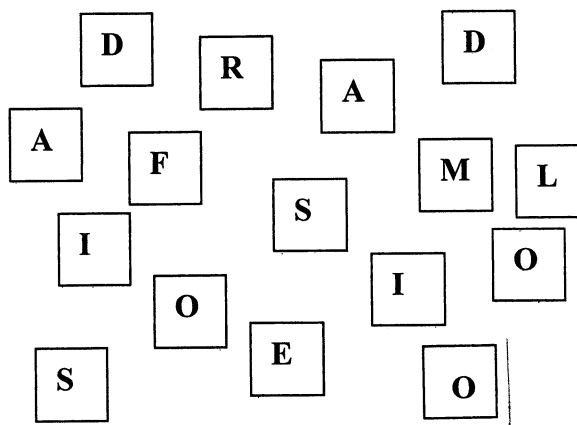
Riempi queste 6 battute scrivendo in ciascuna di esse una sola nota lunghissima scelta a tuo piacere fra quelle che già conosci, e poi suonale tutte di seguito contando sui battiti del metronomo:



PUZZLE

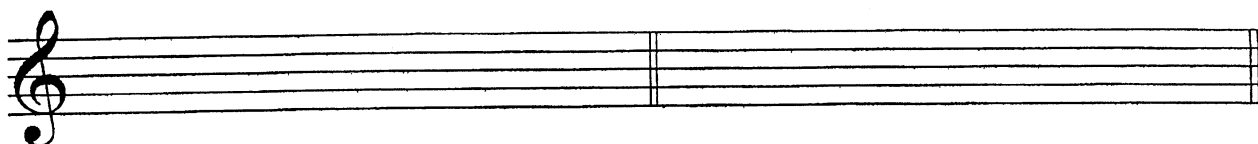
Inserisci le 16 lettere nelle caselle in modo da formare 4 parole corrispondenti alle definizioni date. Al termine, troverai "impacchettate" tutte le note della scala di Do.

1			
2			
3			
4			



1. Li usa il barcaiolo
2. Meglio così...che male accompagnata!
3. Prima e ultima nota della scala
4. Quelle della luna sono quattro

Scrivi le note della scala disponendole in senso ascendente (dalla nota più bassa alla più alta) e in senso discendente (dalla più alta alla più bassa). Suonale di seguito molte volte, fino a raggiungere una buona velocità.



Scala ascendente

scala discendente

Prova a costruire una melodia disponendo a tuo piacere le note della scala entro le battute.

