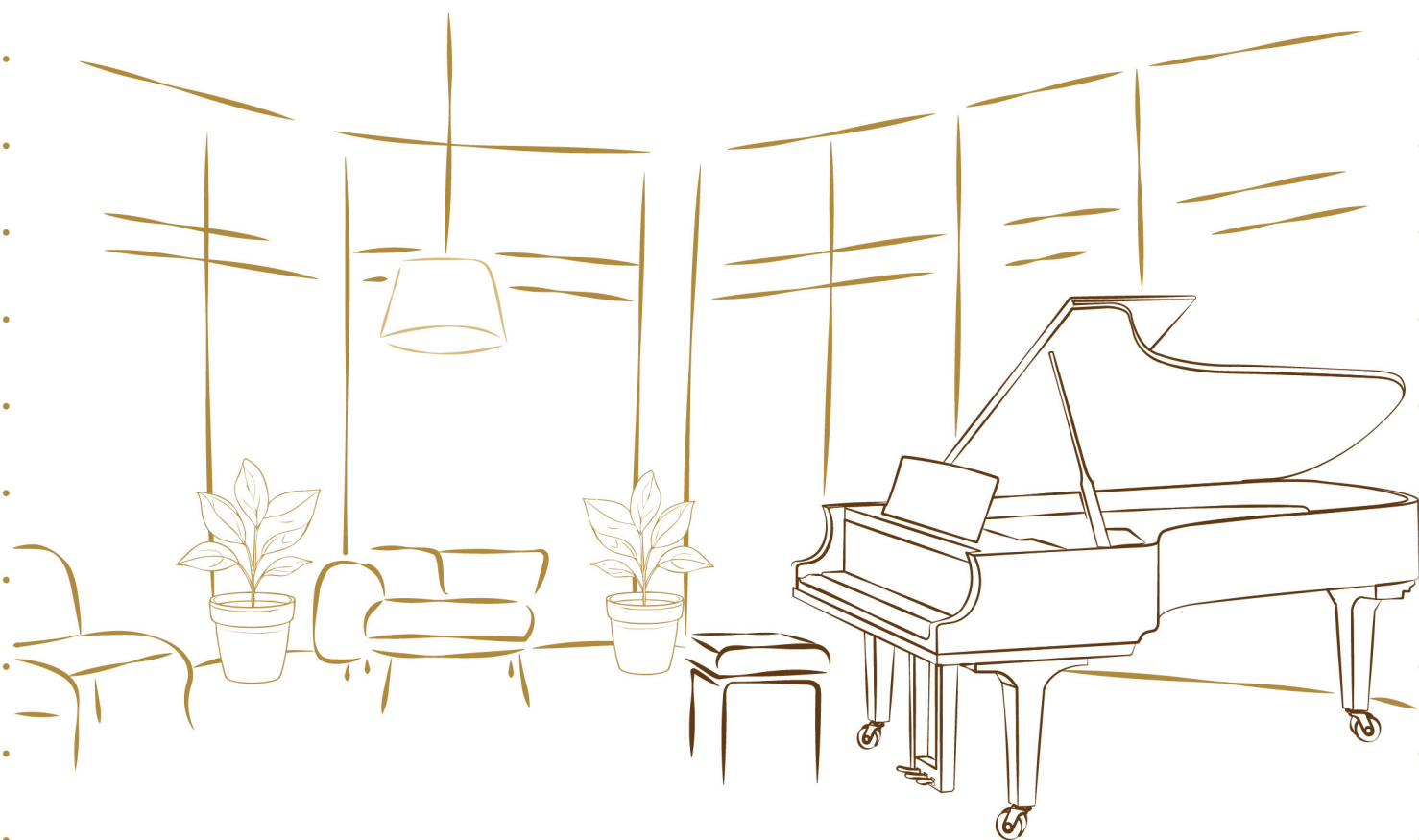


 classicato

PIANO LOUNGE

Calma & Classici



Piano Lounge

Calma & Classici

MUSICA

Erik Satie, Frédéric Chopin, Edvard Grieg, Dora Pejačević

GENERE

Easy listening, Lounge, Chill-out

STRUMENTI

Pianoforte

Questa edizione è destinata esclusivamente all'uso personale. La copia, la riproduzione o la distribuzione senza autorizzazione è vietata dalla legge e può comportare conseguenze legali.

Creazione e distribuzione
Soundnotation come parte di Sonovative GmbH
Hamburger Str. 180
22083 Amburgo
Germania
www.soundnotation.com

Tutti i diritti riservati
© 2025 Classicato

Indice

| | |
|----------------------------|----|
| Prefazione | 4 |
| Arietta | 5 |
| Notturmo Op. 9 No. 2 | 7 |
| Ginnopedia No. 1 | 9 |
| Mattino | 11 |
| Berceuse Op. 2 | 13 |

Prefazione

In un mondo che gira sempre più veloce, le persone desiderano momenti di calma – quelle pause in cui si esiste semplicemente, senza pressione né rumore. **PIANO LOUNGE – Calma & Classici** è fatto esattamente per questo: musica che scivola sullo sfondo, non disturba mai e si incastra alla perfezione – come un compagno discreto in un caffè accogliente, alla luce delle candele o durante una serata rilassata in solitudine.

Questa raccolta riunisce cinque brani che svolgono questo ruolo con maestria. **Arietta** apre con una melodia delicata, quasi sussurrata, che scorre sui tasti come luce mattutina. **Notturmo Op. 9 No. 2** segue – un sogno romantico in mi bemolle maggiore, con linee cantabili e arpeggi morbidi che sfiorano il cuore senza mai spingere. **Ginnopedia No. 1** è l'essenza pura del lounge: un ritmo lento e ondulante che lascia spazio ai pensieri senza turbarli. **Mattino** dipinge un quadro di nebbia e sole nascente con poche note – un brano che tocca l'anima senza mai rompere la pace. E il finale: **Berceuse**, un vero gioiello nascosto – un paesaggio sonoro riflessivo e ambientale con melodie legate che fluttuano nella stanza e avvolgono tutto in una profondità morbida e sospesa.

Ogni brano è arrangiato su sole due pagine, volutamente semplificato – non serve esercitarsi, basta suonare o ascoltare e godere. Gli arrangiamenti rispettano gli originali ma si riducono all'essenziale: melodia, armonia, atmosfera. Perfetto come sottofondo – al pianoforte, in un caffè o a casa.

Siediti, lascia scorrere la musica – e senti come si posa silenziosamente, senza imporsi, esattamente come deve essere. Benvenuto nel lounge.

PREVIEW



Arietta

Pezzi lirici, Op. 12 No. 1 – Arrangiamento semplificato per pianoforte

Musica: Edvard Grieg

Poco Andante e sostenuto



PREVIEW



Notturmo Op. 9 No. 2

Arrangiamento semplificato per pianoforte

Musica: Frédéric Chopin

Andante ♩ = 132

p *espress. dolce*

Red. * Red. * Red. * Red. * Red. * Red. * Red. * Red. *

5

Red. * Red. * Red. * Red. * Red. * Red. * Red. * Red. *

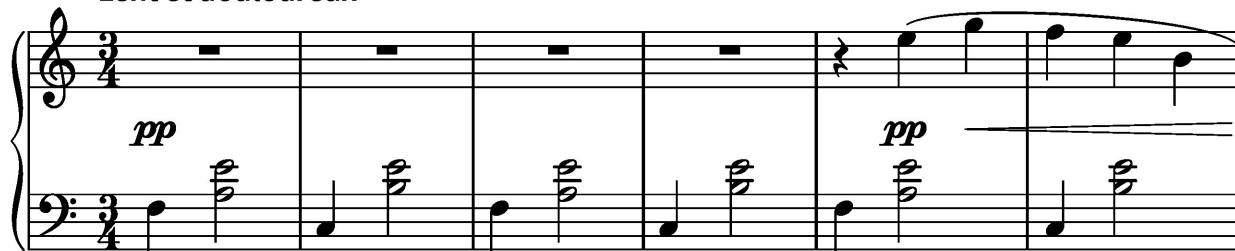
PREVIEW

Ginnopedia No. 1

Arrangiamento semplificato per pianoforte

Musica: Erik Satie

Lent et douloureux



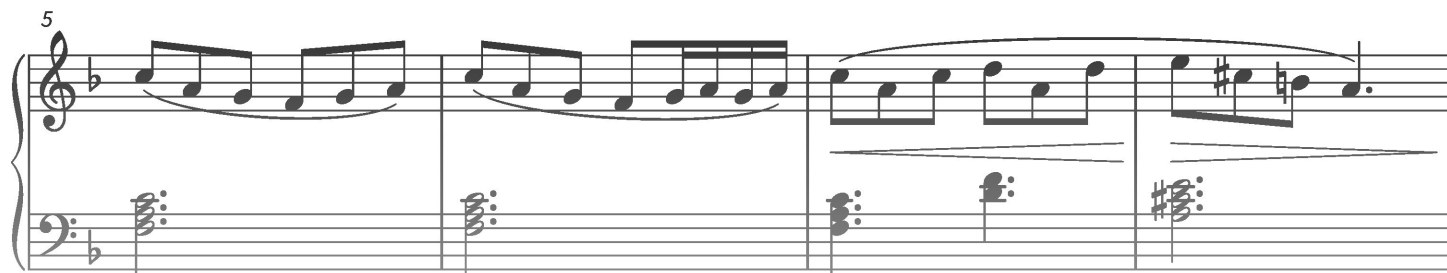
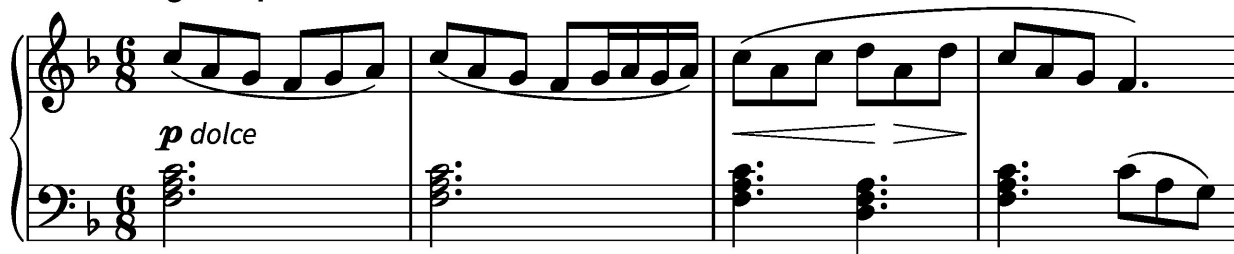
PREVIEW

Mattino

da Peer Gynt, Op. 23 – Arrangiamento semplificato per pianoforte

Musica: Edvard Grieg

Allegretto pastorale ♩ = 60



PREVIEW

Berceuse Op. 2

Arrangiamento semplificato per pianoforte

Musica: Dora Pejačević

The image displays a musical score for a piano piece. It consists of three systems of music, each with a treble and bass staff. The first system (measures 1-4) is marked *mp* (mezzo-piano). The second system (measures 5-8) is marked *mf* (mezzo-forte). The third system (measures 9-13) is marked *mf* and includes the instruction *rit.* (ritardando) at the end of measure 12. The score is presented in a preview format, with the third system faded. The page number 13 is visible in the bottom left corner of the score area.

PREVIEW