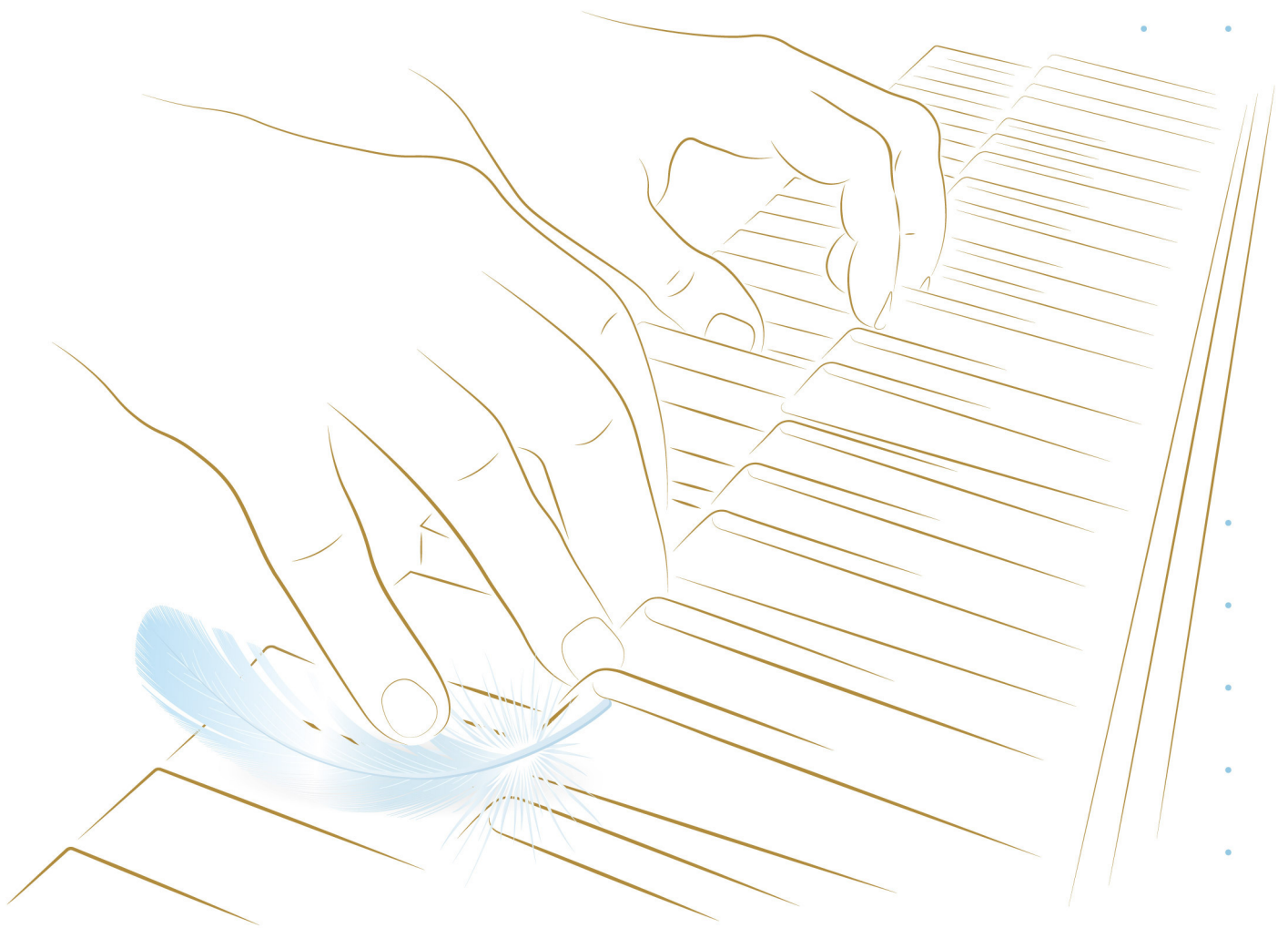


SONS SUAVES AO PIANO

OBRAS SIMPLIFICADAS PARA
MOMENTOS SILENCIOSOS



Sons Suaves ao Piano

Obras Simplificadas para Momentos Silenciosos

MÚSICA	Johann Sebastian Bach, Erik Satie, Ludwig van Beethoven, Claude Debussy, Edvard Grieg
ARRANJO	Martin Malto
GÊNERO	Música clássica, Música para piano
INSTRUMENTAÇÃO	Piano

Esta edição é destinada exclusivamente para uso pessoal. É proibido por lei copiar, reproduzir ou distribuir sem permissão, podendo resultar em consequências legais.

Criação e distribuição
Soundnotation como parte da Sonovative GmbH
Hamburger Str. 180
22083 Hamburgo
Alemanha
www.soundnotation.com

Todos os direitos reservados
© 2025 Classicato

Índice

Prefácio a Sons Suaves ao Piano	4
Prelúdio em dó maior, BWV 846a	5
Gymnopédia nº 1	7
Para Elise, WoO 59	9
Clair de lune	10
Canção do vigia	12

Prefácio a Sons Suaves ao Piano

Obras Simplificadas para Momentos Silenciosos

Sons Suaves ao Piano foi cuidadosamente elaborado para capturar a magia tranquilizadora de momentos de calma em peças para piano de fácil acesso. As obras foram simplificadas e reduzidas à sua essência musical, permitindo-te mergulhar diretamente nas melodias sem muita prática e desfrutar da suave poesia destas composições ao piano.

Esta coleção destina-se tanto a iniciantes como a pianistas com alguns anos de experiência. Nesta edição, encontrarás peças intemporais como o Prelúdio em Dó Maior, BWV 846a de Johann Sebastian Bach, cujos arpejos fluidos irradiam uma calma meditativa. Para momentos de devaneio, a Gymnopédie n.º 1 de Erik Satie convida com a sua elegância minimalista. Für Elise, WoO 59 de Ludwig van Beethoven coloca ao alcance dos teus dedos o famoso motivo desta peça – um motivo que aquece o coração e, com suas repetições expressivas, pode adquirir um carácter meditativo. Clair de lune de Claude Debussy capta a atmosfera poética do luar, enquanto a Canção do Vigia de Edvard Grieg reconforta a alma com a sua delicada expressividade.

Estas obras encarnam a essência de momentos tranquilos e contemplativos, sendo perfeitas para experimentar melodias apaziguadoras no piano sem muita prática. Além disso, podes criar rapidamente um programa com estas peças para noites relaxadas ou atuações íntimas para família e amigos.

Esta coleção trar-te-á alegria rapidamente devido à sua simplicidade e facilidade, ajudando-te a imergir sem esforço nas obras. Talvez até te inspire a explorar as composições originais, também disponíveis na série Classicato. Deixa que esta edição te motive a expressar a suavidade e a poesia dos momentos silenciosos através do teu toque no piano. Que a música te acompanhe e enriqueça nas tuas horas de paz.

PREVIEW



Prelúdio em dó maior, BWV 846a

Música: Johann Sebastian Bach



PREVIEW



Gymnopédia n° 1

Versão simplificada

Música: Erik Satie

Lent et douloureux

The musical score for 'The Rose Tree' is presented in a grand staff with a treble and bass clef. The key signature is one flat (B-flat) and the time signature is 3/4. The melody is written in the treble clef, starting with a whole rest in the first measure, followed by a half note G4 in the second measure, and a quarter note A4 in the third measure. The bass line is written in the bass clef, starting with a whole note G3 in the first measure, followed by a half note F3 in the second measure, and a quarter note E3 in the third measure. The piece is marked with a piano (pp) dynamic. The score is divided into two systems, each containing three measures. The first system ends with a double bar line, and the second system ends with a double bar line. The piece is titled 'The Rose Tree' and is from the 'Lullaby Songbook'.

7

Musical score for 'The Rose Tree'. The score is written for voice and piano. The voice part is in treble clef, and the piano part is in bass clef. The key signature is one flat (B-flat). The tempo is marked 'Allegretto'. The score consists of 7 measures. The first measure has a vocal melody starting on G4, moving to A4, B4, and then a half note G4. The piano accompaniment starts with a half note G2, followed by a half note F2, and then a half note E2. The second measure has a vocal melody starting on A4, moving to B4, and then a half note G4. The piano accompaniment starts with a half note G2, followed by a half note F2, and then a half note E2. The third measure has a vocal melody starting on B4, moving to A4, and then a half note G4. The piano accompaniment starts with a half note G2, followed by a half note F2, and then a half note E2. The fourth measure has a vocal melody starting on A4, moving to G4, and then a half note F4. The piano accompaniment starts with a half note G2, followed by a half note F2, and then a half note E2. The fifth measure has a vocal melody starting on G4, moving to F4, and then a half note E4. The piano accompaniment starts with a half note G2, followed by a half note F2, and then a half note E2. The sixth measure has a vocal melody starting on F4, moving to E4, and then a half note D4. The piano accompaniment starts with a half note G2, followed by a half note F2, and then a half note E2. The seventh measure has a vocal melody starting on E4, moving to D4, and then a half note C4. The piano accompaniment starts with a half note G2, followed by a half note F2, and then a half note E2. The score ends with a double bar line.

PREVIEW

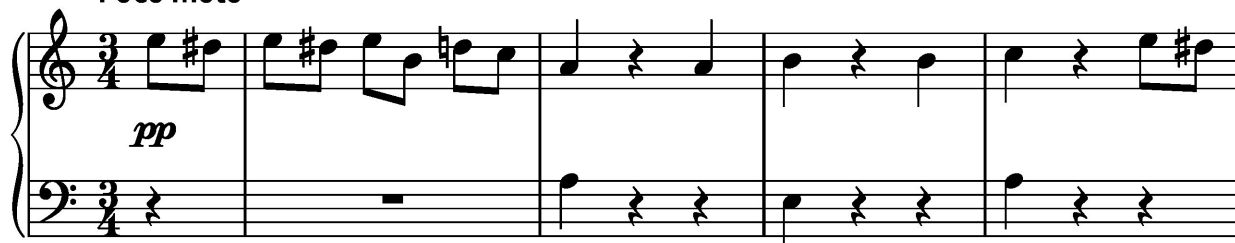


Para Elise, WoO 59

Versão simplificada

Música: Ludwig van Beethoven

Poco moto



PREVIEW



Clair de lune

Versão simplificada

Música: Claude Debussy

Andante très expressif



PREVIEW



Canção do vigia

Versão simplificada

Música: Edvard Grieg

Molto Andante e semplice



PREVIEW

