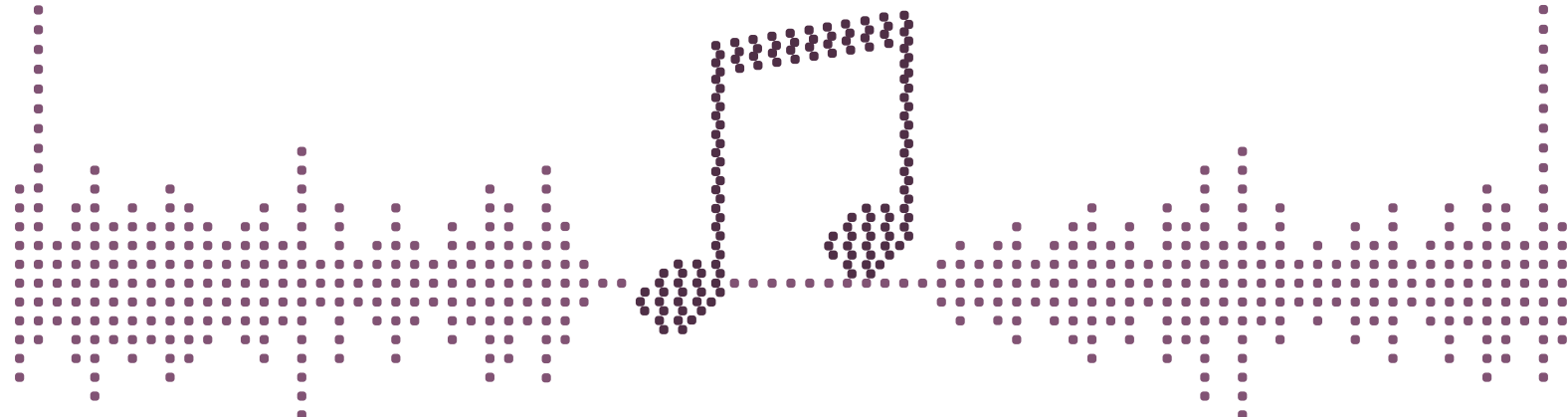


DOUX SONS AU PIANO

JOHANN SEBASTIAN BACH

PIANO



Doux Sons au Piano

Œuvres Simplifiées pour des Moments Calmes

MUSIQUE	Johann Sebastian Bach, Erik Satie, Ludwig van Beethoven, Claude Debussy, Edvard Grieg
ARRANGEMENT	Martin Malto
GENRE	Musique classique, Musique pour piano
INSTRUMENTATION	Piano

Cette édition est destinée exclusivement à un usage personnel. La copie, la reproduction ou la distribution sans autorisation est interdite par la loi et peut entraîner des conséquences juridiques.

Transcription et distribution
Soundnotation, faisant partie de Sonovative GmbH
Hamburger Str. 180
22083 Hambourg
Allemagne
www.soundnotation.com

Tous droits réservés
© 2025 Classicato

Table des matières

Préface de Doux Sons au Piano	4
Praeludium en do majeur, BWV 846a	5
Gymnopédie n° 1	7
Pour Elise, WoO 59	9
Clair de lune	10
Chant du gardien	12

Préface de Doux Sons au Piano

Œuvres Simplifiées pour des Moments Calmes

Sons Doux au Piano a été soigneusement conçu pour capturer la magie apaisante des moments de silence à travers des pièces pour piano facilement accessibles. Les œuvres ont été simplifiées et réduites à leur essence musicale, te permettant de plonger directement dans les mélodies sans trop de pratique et de savourer la douce poésie de ces compositions au piano.

Cette collection s'adresse aussi bien aux débutants qu'aux pianistes ayant quelques années d'expérience. Dans cette édition, tu découvriras des pièces intemporelles telles que le *Prélude en Do Majeur, BWV 846a* de Johann Sebastian Bach, dont les arpèges fluides diffusent une calme méditatif. Pour des moments de rêverie, la *Gymnopédie n° 1* d'Erik Satie t'invite avec son élégance minimaliste. *Für Elise, WoO 59* de Ludwig van Beethoven met à portée de tes doigts le motif mondialement célèbre de cette pièce – un motif qui réchauffe le cœur et, par ses répétitions expressives, peut prendre un caractère méditatif. *Clair de lune* de Claude Debussy capture l'atmosphère poétique du clair de lune, tandis que le *Chant du Veilleur* d'Edvard Grieg apaise l'âme par sa délicate expressivité.

Ces œuvres incarnent l'essence de moments calmes et contemplatifs, et sont idéales pour expérimenter des mélodies apaisantes au piano sans trop de pratique. De plus, tu peux rapidement composer un programme à partir de ces pièces pour des soirées détendues ou des performances intimes pour ta famille et tes amis. Cette collection t'apportera rapidement de la joie grâce à sa simplicité et sa facilité, t'aidant à t'immerger sans effort dans les œuvres. Elle pourrait même t'inspirer à découvrir les compositions originales, également disponibles dans la série *Classicato*. Laisse cette édition t'encourager à exprimer la douceur et la poésie des moments calmes à travers ton jeu au piano. Que la musique t'accompagne et t'enrichisse dans tes heures paisibles.

PREVIEW



Praeludium en do majeur, BWV 846a

Musique: Johann Sebastian Bach



PREVIEW



Gymnopédie n° 1

Version simplifiée

Musique: Erik Satie

Lent et douloureux

The musical score for 'The Rose Tree' is presented in a grand staff with a treble and bass clef. The key signature is one flat (B-flat) and the time signature is 3/4. The melody is written in the treble clef, starting with a whole note rest, followed by a half note G4, a quarter note A4, and a half note B4. The bass line is written in the bass clef, starting with a whole note G3, followed by a half note F3, and a quarter note E3. The piece is marked with a piano (pp) dynamic.

7

Musical score for 'The Rose Tree'. The score is written for voice and piano. The voice part is in treble clef, and the piano part is in bass clef. The key signature is one flat (B-flat). The tempo is marked 'Allegretto'. The score consists of 7 measures. The first measure has a vocal melody starting on G4, moving to A4, B4, and then a half note G4. The piano accompaniment starts with a half note G2, followed by a half note F2, and then a half note E2. The second measure has a vocal melody starting on F4, moving to E4, D4, and then a half note C4. The piano accompaniment has a half note D2, followed by a half note C2, and then a half note B1. The third measure has a vocal melody starting on B4, moving to A4, G4, and then a half note F4. The piano accompaniment has a half note A1, followed by a half note G1, and then a half note F1. The fourth measure has a vocal melody starting on E5, moving to D5, C5, and then a half note B4. The piano accompaniment has a half note E2, followed by a half note D2, and then a half note C2. The fifth measure has a vocal melody starting on A4, moving to G4, F4, and then a half note E4. The piano accompaniment has a half note B1, followed by a half note A1, and then a half note G1. The sixth measure has a vocal melody starting on D5, moving to C5, B4, and then a half note A4. The piano accompaniment has a half note F2, followed by a half note E2, and then a half note D2. The seventh measure has a vocal melody starting on G4, moving to F4, E4, and then a half note D4. The piano accompaniment has a half note C2, followed by a half note B1, and then a half note A1. The score includes dynamic markings: *f* (forte) in the third measure and *pp* (pianissimo) in the sixth measure. There are also slurs over the vocal melody in the first and seventh measures, and a crescendo hairpin in the piano part in the first measure.

PREVIEW

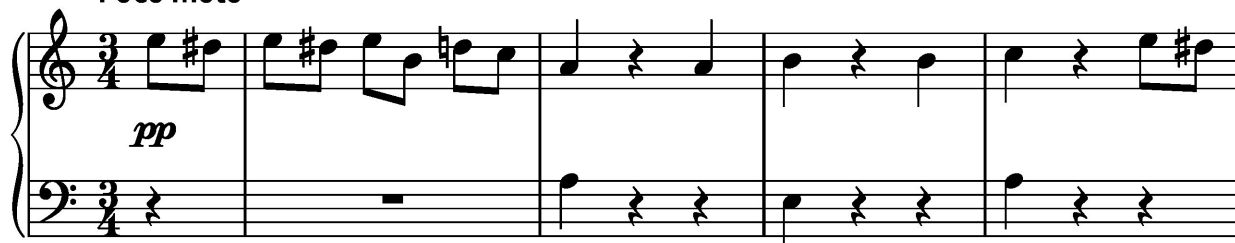


Pour Elise, WoO 59

Version simplifiée

Musique: Ludwig van Beethoven

Poco moto



PREVIEW



Clair de lune

Version simplifiée

Musique: Claude Debussy

Andante très expressif



PREVIEW



Chant du gardien

Version simplifiée

Musique: Edvard Grieg

Molto Andante e semplice



PREVIEW

