



TRUDE HERR

MORGENS BIN ICH IMMER MÜDE

Gesang

Morgens bin ich immer müde

INTERPRETATION	Trude Herr
MUSIK	Werner Scharfenberger
TEXT	Aldo von Pinelli
GENRE	Popmusik
BESETZUNG	Leadsheet

Das unerlaubte Kopieren von Musik ist gesetzlich verboten und kann straf- oder zivilrechtlich verfolgt werden.

Alle Rechte vorbehalten

© 2022 Musik-Edition Europaton / Peter Schaeffers

Veröffentlicht

Musik-Edition Europaton /
Peter Schaeffers
Henning-von-Tresckow-Weg 29
21684 Stade
Deutschland

Transkription durch Soundnotation
www.soundnotation.com

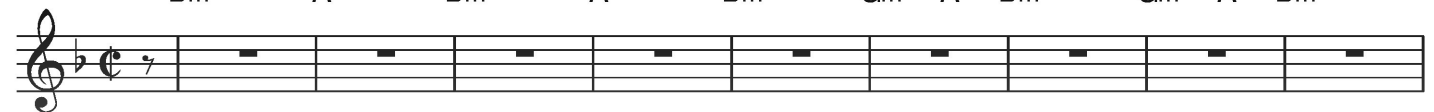
Morgens bin ich immer müde

Musik: Werner Scharfenberger
Text: Aldo von Pinelli

Moderato

♩ = 140

Dm A⁷ Dm A⁷ Dm Gm A Dm Gm A Dm



10 Verse A⁷

1. Wenn der Wek-ker mor-gens 1. ras - selt und der Tag nimmt sei - nen Lauf,
2. Bie - ne" bin ich au - ßer Rand und Band,
3. bo - ren, und mein Stern-bild ist der Stier,

14 Dm

ist die Stim-mung mir ver-mas-selt, denn ich steh' so un - gern auf!
und ich tanz' mit heit'-rer Mie - ne al - le Män-ner an die Wand!
falls ein Mann mich aus - er - ko - ren, hat er es nicht leicht mit mir.

PREVIEW



26 Refrain A⁷

Mor-gens bin ich im - mer mü - de, a - ber a - bends bin ich

29 D Am B⁷ Em A⁷

wach, mor-gens bin ich so so - li - de, doch am A-bend werd' ich

33 1. 2. Dm C B^b A Dm

schwach. So schwach! 2. In der Bar "Zur flot-ten
3. Ich bin nachts um zwei ge -

37 3. Dm C B^b A A⁺7 Dm C B^b A A⁺7 Dm

schwach. So schwach! So schwach!

PREVIEW