

# Johannes M. Schachtner

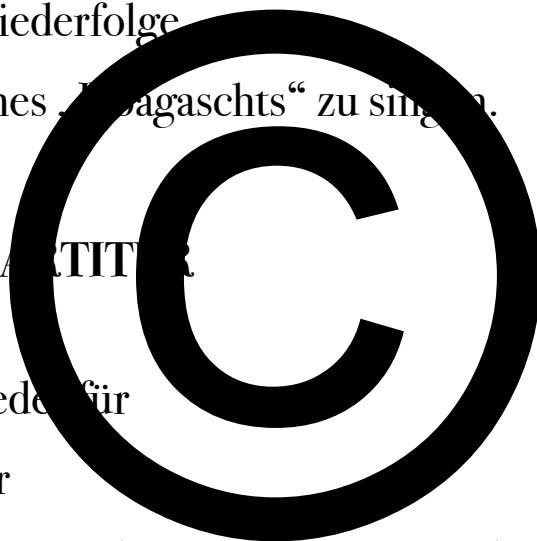
## HOAMGEH-SUITE

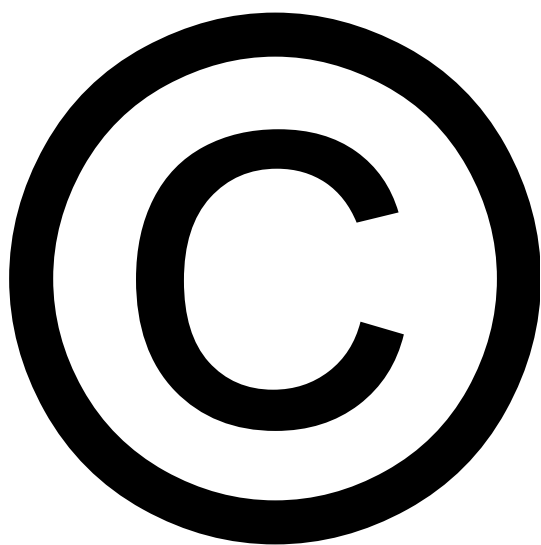
Eine bayerische Liederfolge  
zum Abschluss eines „Bragaschts“ zu singen.

### SPIEL- & SINGPARTITUR

Fassungen der Lieder für

- gemischten Chor
- gleichstimmigen Chor (Frauen oder Männer)
- Vokalensembles
- Instrumente ad libitum.

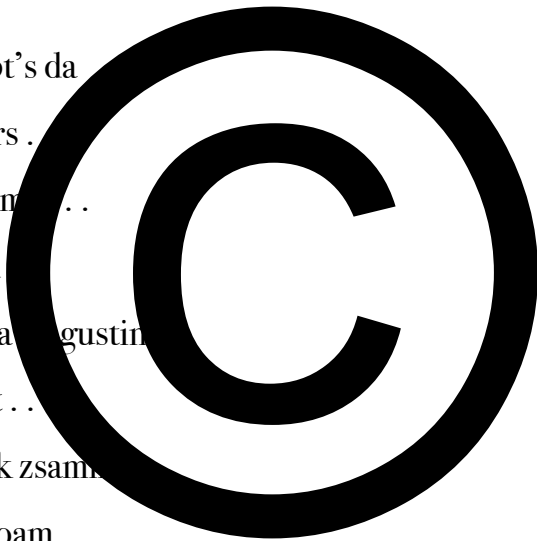




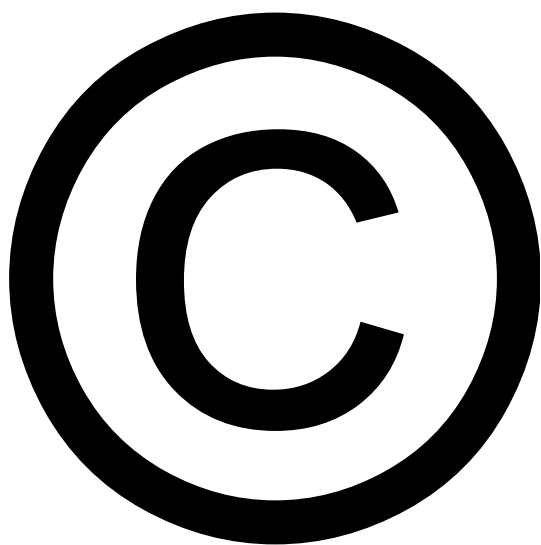
**Johannes M. Schachtner (\* 1954)**

## **HOAMGEH-SUITE**

Eine bayerische Liederfolge

- 
- I. Leit bleibt's da
  - II. Jetzt waars .
  - III. Jetzt laß' n . .
  - IV. Und, und
  - V. O du liaba Augustin
  - VI. Heit, heit . .
  - VII. Halt's enk zsamm
  - VIII. Hoam, hoam . . .
  - IX. Fein sein, beinander bleibn

*Mit instrumentalen Ritornellen versehen von Johannes X. Schachtner (2019)*



## Zur Ausführung

Der Ablauf der Liederfolge richtet sich nach den Gegebenheiten der Veranstaltung und den zur Verfügung stehenden Mitwirkenden. Stehen mehrere Chöre zur Verfügung, so können die Lieder 1.-8. im Wechsel (auch mehrfach) erklingen.

Dabei kann das 1. Lied „*Leit bleibt's da*“ als Refrain mehrfach (z.B. nach dem III., VI. und VIII. Lied erklingen). Das letzte Lied „*Fein sein, beinander bleibn*“ sollte gemeinsam von allen Mitwirkenden gesungen werden.

Die angefügten Ritornelle können vor- und zwischenspiele beliebig platziert werden.

Für die Ausführung der Ritornelle bietet sich ein Bläserquartett (z.B. 2 Flügelhörner, 2 Posaunen) oder ein gemischtes Quartett mit Klarinette, Flügelhorn, Tenorhorn und Trompete an, möglich ist auch ein Akkordeon.

*Die „Ritornelle“ sind GEMA-Repertoire und bei deren Verwendung ist jede öffentliche Aufführung bitte bei der entsprechenden Verwertungsgesellschaft (GEMA) o.ä. melden (Bearbeiter: Johannes X. Schachtner)*

# I. Leit bleibt's da ...

*Gemischter Chor*

**Lebhaft**

Leit bleibt's da, ihr wißt's ja net wia's We - da werd!

This system consists of a vocal melody and a bass line. The vocal melody is in 2/4 time, starting with a half note G4, followed by a quarter rest, then a half note A4, another quarter rest, and a dotted half note B4. The bass line starts with a half note G3, followed by a quarter rest, then a half note F3, another quarter rest, and a dotted half note E3. The lyrics are written below the vocal staff.

Leit bleibt's da, ihr wißt's ja net wia's werd!

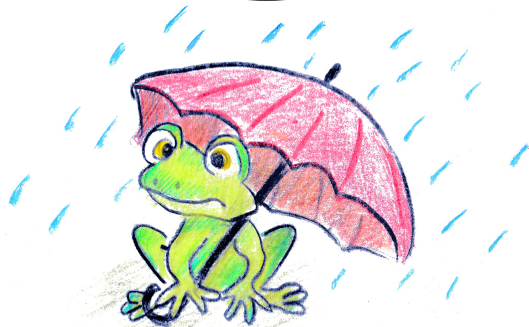
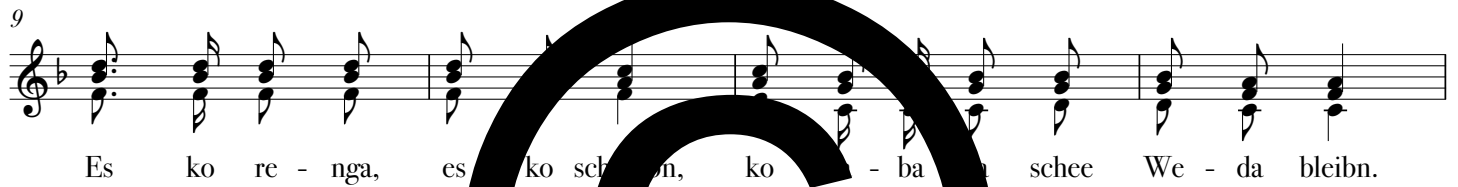
This system continues the vocal melody and bass line from the first system. The vocal melody continues with a dotted half note B4, followed by a quarter rest, then a half note A4, another quarter rest, and a dotted half note G4. The bass line continues with a dotted half note E3, followed by a quarter rest, then a half note D3, another quarter rest, and a dotted half note C3. The lyrics are written below the vocal staff.

Es ko re - nga, es ko a aa schee We - da bleibn.

This system continues the vocal melody and bass line. The vocal melody continues with a dotted half note G4, followed by a quarter rest, then a half note F4, another quarter rest, and a dotted half note E4. The bass line continues with a dotted half note C3, followed by a quarter rest, then a half note B2, another quarter rest, and a dotted half note A2. The lyrics are written below the vocal staff.

Leit bleibt's da, ihr wißt's ja net wia's werd!

This system concludes the vocal melody and bass line. The vocal melody continues with a dotted half note E4, followed by a quarter rest, then a half note D4, another quarter rest, and a dotted half note C4. The bass line continues with a dotted half note A2, followed by a quarter rest, then a half note G2, another quarter rest, and a dotted half note F2. The lyrics are written below the vocal staff.

*Gleiche Stimmen*

## II. Jetzt waars...

*Gemischter Chor*

Jetzt war's zum Hoam - geh' Zeit, s'Hoam - geh' is nia mei Freid,  
 hoam geh' i scho - ba jetz - net no!

hoam geh' i scho - ba jetz - net no!  
 hoam geh' i scho a - ba jetz - at net no!

*Gleiche Stimmen*

Jetzt war's zum Hoam - geh' Zeit, s'Hoam - geh' is nia mei Freid,  
 hoam geh' i scho a - ba jetz - at net no!



### III. Jetzt laß' ma...

Männerchor

8

Jetzt laß ma uns an Schnurr - bart steh'! Hoam tean ma no lang net geh',

This block contains the first system of a musical score for a men's choir. It features a treble and bass staff in 3/4 time with a key signature of one flat. The lyrics are written below the notes. A large, stylized number '8' is positioned at the beginning of the system.

6

wachst uns der Bart schec, na n ma geh!

This block contains the second system of the musical score. It continues the melody from the first system. A large, stylized number '6' is positioned at the beginning of the system. A large, thick black copyright symbol (©) is superimposed over the right side of the musical notation.



## IV. Und, und ...

Und, und und nahmst na de Sau beim Schwoaf und, und und ziachst a weng

8

o ast, ast ast, ast hättst an Schwoaf in der Hand und, und und und

15

d'Sau läuft da - vo! Ja, ja, d'Sau läuft da - vo!

Gleiche Stimmen

Und, und nahmst na de Sau beim Schwoaf und, und ziachst a weng o

ast, ast, ast hättst an Schwoaf in der Hand und, und

d'Sau läuft da - vo! Ja, ja, d'Sau läuft da - vo!

*Männerchor*

Und, und, und, und,

Und, und, nahmst na de Sau beim Schwoaf, und, und, ziachst a weng

8

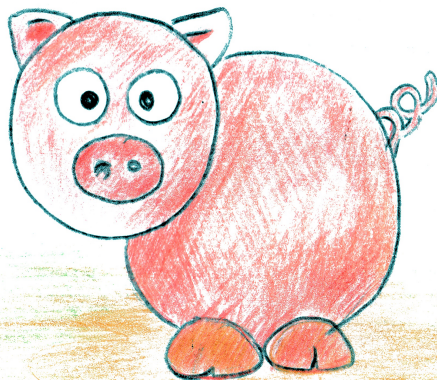
ast, ast,

o ast hättst an Schwoaf in der Hand

13

und, und, ja,

und und d'Sau l da - Ja, ja d'Sau läuft da - vo.



# V. O, du liaba Augustin

*Gemischter Chor*

O, du lia-ba Au-gus-tin, al-les mei Göld is hin! O, du lia-ba Au-gus-tin, al-les ist hin!

Da

9

ois, ois O, du lia-ba Au-gus-tin, al-les ist hin!

Bei-tl is laar,d'Ho-sn is voll, nix is nim-mawia's sei soll!

*Gleiche Stimmen*

O, du lia-ba Au-gus-tin, al-les mei Göld is hin! O, du lia-ba Au-gus-tin, al-les ist hin! Da

9

I.  
all's is hin!

II. / III. I.-III.

Bei-tl is laar,d'Ho-sn is voll, nix is nim-mawia's sei soll! O, du lia-ba Au-gus-tin, al-les ist hin!

## VI. Heit, heit ...

13

*Gemischter Chor*

Heit, heit, heit geh' ma nim-mer hoam, nim-mer hoam, Hockt, hockt, hockt die schwarz Katz da-hoam,

10

Katz da-hoam. Schaut, schaut, schaut wia da Dei-fi aus Trau, trau, trau ma net z'Haus.

*Gleiche Stimmen*

Heit, heit, heit geh' ma nim - mer hoam, nim - mer hoam, Hockt, hockt,

8

hockt die schwarz Katz da - hoam, Katz da - hoam. Schaut, schaut,

13

schaugt wia da Dei - fi aus, Dei - fi aus, Trau, trau, trau ma net z'Haus.

# VII. Halt's enk zsamm ...

*Gemischter Chor*

Musical score for Gemischter Chor, measures 1-4. The score is in 3/4 time with a key signature of one flat (B-flat). The melody is written on a treble clef staff, and the bass line is on a bass clef staff. The lyrics are: Halt's enk zsamm, halts enk zsamm, heit geh ma gar net hoam!

5

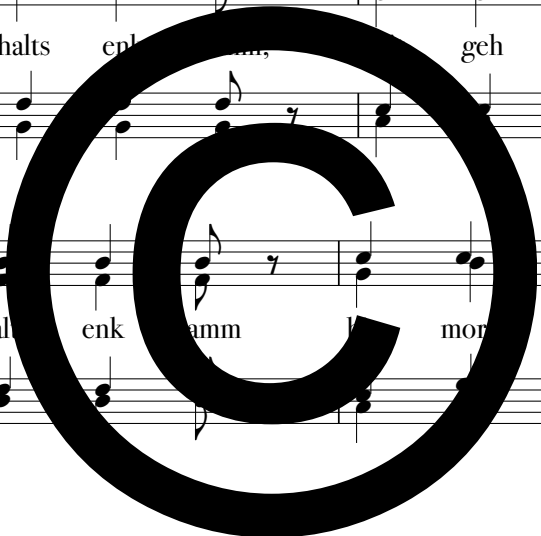
Musical score for Gemischter Chor, measures 5-8. The score continues from measure 4. The lyrics are: Halts enk zsamm, halts enk zsamm bis r - gen fruah! A large black copyright symbol (©) is overlaid on the score.

*Gleiche Stimmen*

Musical score for Gleiche Stimmen, measures 1-4. The score is in 3/4 time with a key signature of one flat (B-flat). The melody is written on a treble clef staff, and the bass line is on a bass clef staff. The lyrics are: Halt's enk zsamm, halts enk zsamm, heit geh ma gar net hoam!

5

Musical score for Gleiche Stimmen, measures 5-8. The score continues from measure 4. The lyrics are: Halts enk zsamm, halts enk zsamm bis mor - gen fruah!

*Männerchor*

8 Halt's enk zsamm, halts enk zsamm, geh ma gar net hoam!

5 Halts enk zsamm, halts enk zsamm mor gen fruah!

# VIII. Hoam, hoam ...

*Gemischter Chor*

hoam, hoam sollt i geh, da sollt i bleibn, dem Herrn Pfar-rer sollt i d'Erd - äp-fel reibn!

Hoam,

7

Hoam, hoam hoam geh mas net da bleibn mas net, dem Herrn Pfar-rer reib mas net!

*Gleiche Stimmen*

Hoam, hoam, hoam sollt i geh, da sollt i bleibn, dem Herrn Pfar-rer sollt i d'Erd - äp-fel reibn!

7

Hoam, hoam hoam geh mas net da bleibn mas net, dem Herrn Pfar-rer reib mas net!



*Männerchor*

8

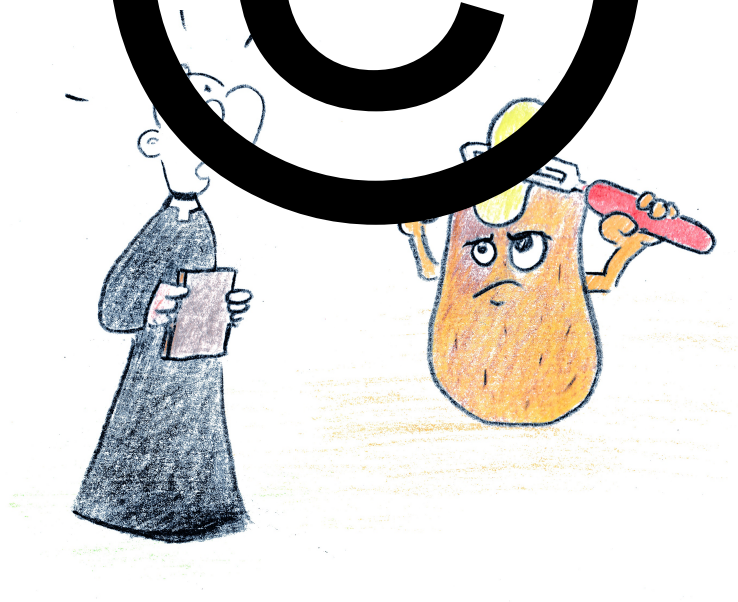


Hoam, hoam, hoam sollt i geh, da sollt i bleibn, dem Herrn Pfar-rer sollt i d'Erd-äp-fel reibn!

7



Hoam, hoam hoam geh's net da bleibn mas net, dem Herrn Pfar-rer reib mas net!



## IX. Fein sein, beinander bleibn ...

*Gemischter Chor*

Fein sein, bei-nan - der blei - bn,      fein sein bei-nan - der blei - bn, mags regn o - der win dn o - der

9

a - ber schnei - bn:      Fein sein bei-nan - der blei - bn,      fein sein bei-nan - der blei - bn.

*Gleiche Stimmen*

Fein sein, bei - nan - der blei - bn,      fein sein bei - nan - der blei -

6

bn, mags regn o - der win - dn o - der a - ber schnei - bn:

11

Fein sein, bei - nan - der blei - bn,      fein sein bei - nan - der blei - bn.

# Ritornelle (in C)

Lebhaft

I.



II.



III.



IV.



V.



VI.



VII.



VIII.



Leit bleibt's da



# Ritornelle (in B)

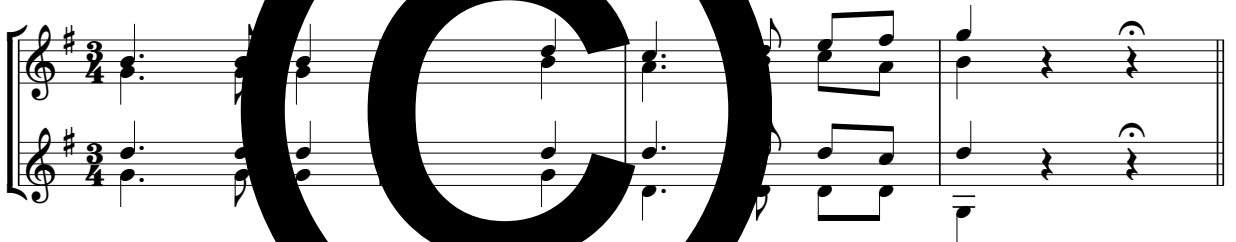
I.



II.



III.



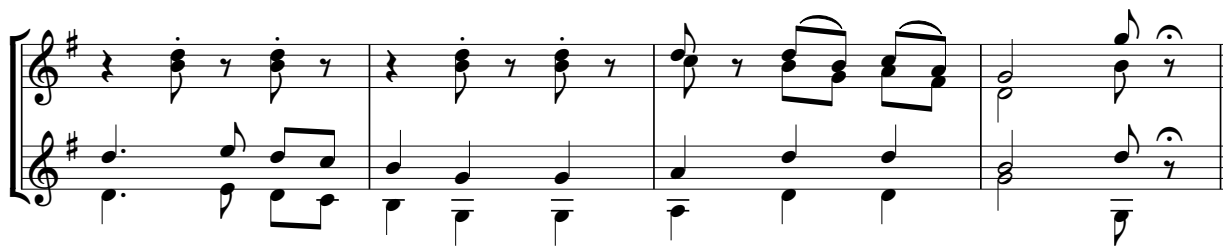
IV.



V.



VI.



VII.



VIII.



Leit bleibt's da



## Ritornelle (in C)

I. 

II. 

III. 

IV. 

V. 

VI. 

VII. 

VIII. 

Leit bleibt's da

Musical notation for the piece "Leit bleibt's da". The notation is in 2/4 time, key of B-flat major (one flat), and consists of two staves. The first staff contains measures 1 through 9, and the second staff contains measures 10 through 18. The melody is written in treble clef. Chord symbols (F, C, B) are placed above the notes in measures 1, 3, 5, 7, 9, 11, 13, 15, and 17. A large copyright symbol (©) is overlaid on the second staff, covering measures 10 through 14.