

Carl Filtsch

# SIX PRÉLUDES



POUR PIANO

# Six Préludes

*Première publication : Édition établie d'après  
les esquisses originales de l'enfant prodige*

<b>MUSIQUE</b>	Carl Filtsch
<b>GENRE</b>	Musique classique, Époque romantique
<b>INSTRUMENTATION</b>	Piano

Cette édition est destinée exclusivement à un usage personnel. La copie, la reproduction ou la distribution sans autorisation est interdite par la loi et peut entraîner des conséquences juridiques.

---

Création et distribution  
Soundnotation, faisant partie de Sonovative GmbH  
Hamburger Str. 180  
22083 Hambourg  
Allemagne  
[www.soundnotation.com](http://www.soundnotation.com)

Tous droits réservés  
© 2025 Classicato

# Table des matières

<b>Préface</b> .....	4
<b>Prélude en ut majeur</b> .....	5
<b>Prélude en la mineur</b> .....	6
<b>Prélude en fa majeur</b> .....	7
<b>Prélude en ré mineur</b> .....	8
<b>Prélude en si bémol majeur</b> .....	9
<b>Prélude en sol mineur</b> .....	10

# Préface

Carl Filtsch (1830–1845) fut un enfant prodige dont le talent émerveilla même Frédéric Chopin. Le maître aurait exclamé à propos de son jeune élève de Transylvanie : « Mon Dieu ! Un tel enfant ! Personne ne m’a jamais compris ainsi ! » À seulement quatorze ans, Filtsch succomba à une grave maladie – son œuvre compositionnelle resta fragmentaire.

Ces six courts Préludes, édités ici pour la première fois à partir de ses esquisses manuscrites, témoignent déjà, malgré leur origine précoce, d’une maturité remarquable : mélodies chantantes, harmonies subtiles et une expressivité romantique naturelle dans l’esprit de Chopin.

Surprenamment simples et techniquement accessibles (niveau facile à intermédiaire), ces pièces conviennent particulièrement aux élèves. Chaque Prélude ne comporte qu’environ 16 mesures et est présenté de manière claire sur une seule page dans une mise en page moderne et lisible. Les tonalités – ut majeur, la mineur, fa majeur, ré mineur, si bémol majeur et sol mineur – laissent supposer que Filtsch envisageait peut-être un cycle plus vaste.

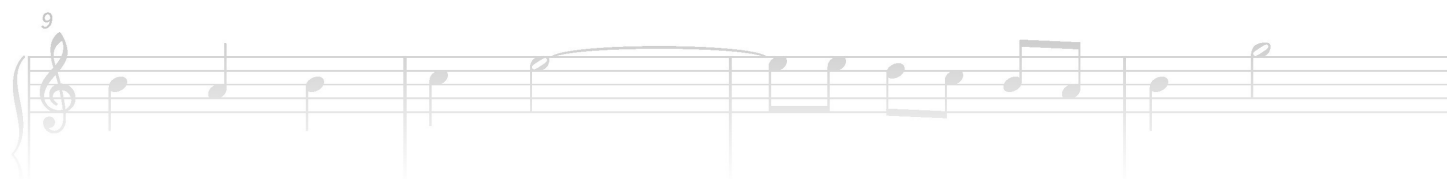
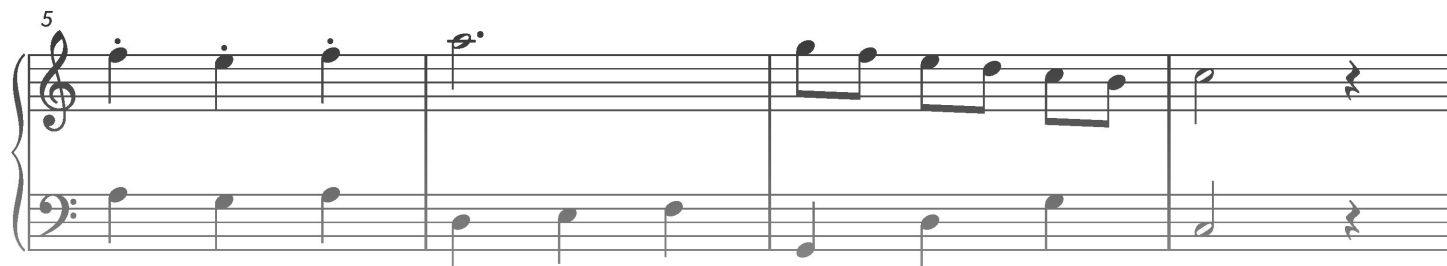
Cette édition souhaite maintenir vivant le souvenir de Carl Filtsch et rapprocher ses sons délicats et touchants d’une nouvelle génération de pianistes – dans le cadre des cours, des auditions ou de la découverte musicale personnelle.

# PREVIEW



# Prélude en ut majeur

Musique: Carl Filtsch

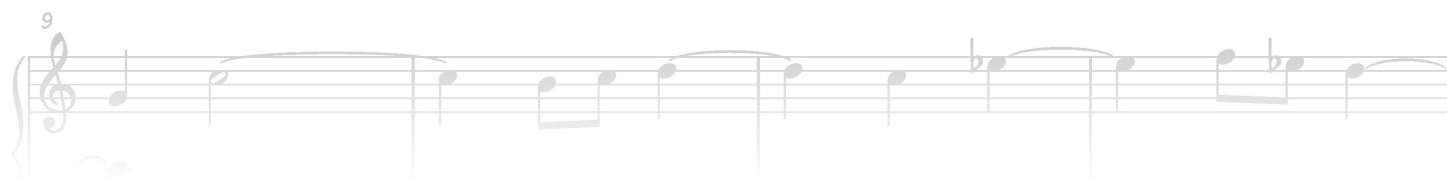
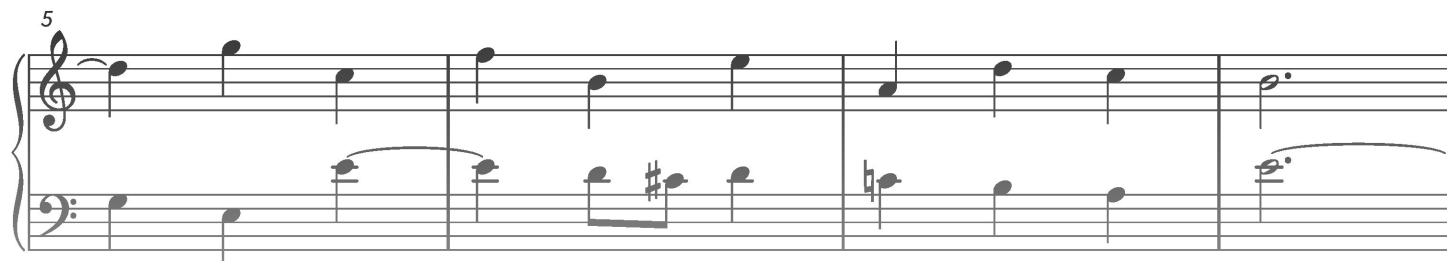


# PREVIEW



# Prélude en la mineur

Musique: Carl Filtsch

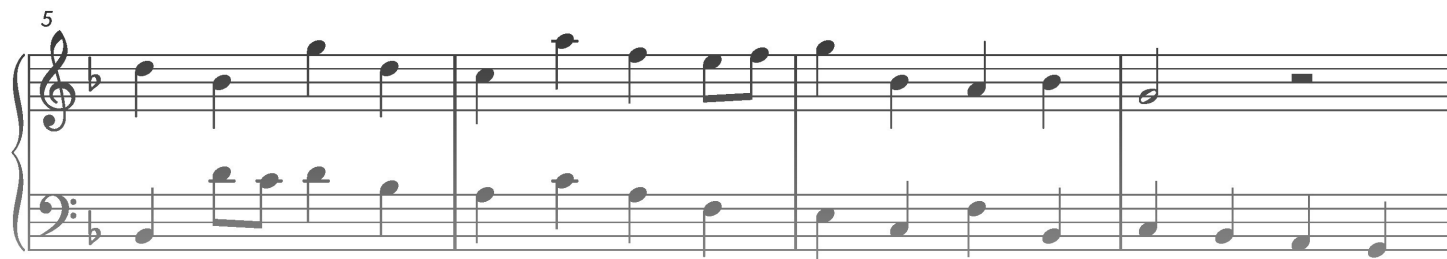
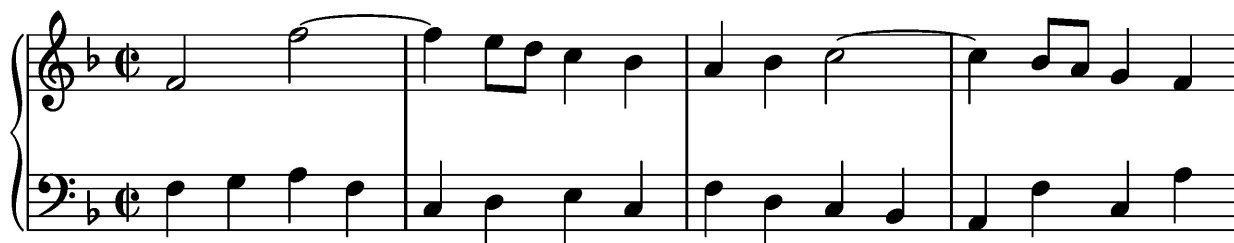


# PREVIEW



# Prélude en fa majeur

Musique: Carl Filtsch



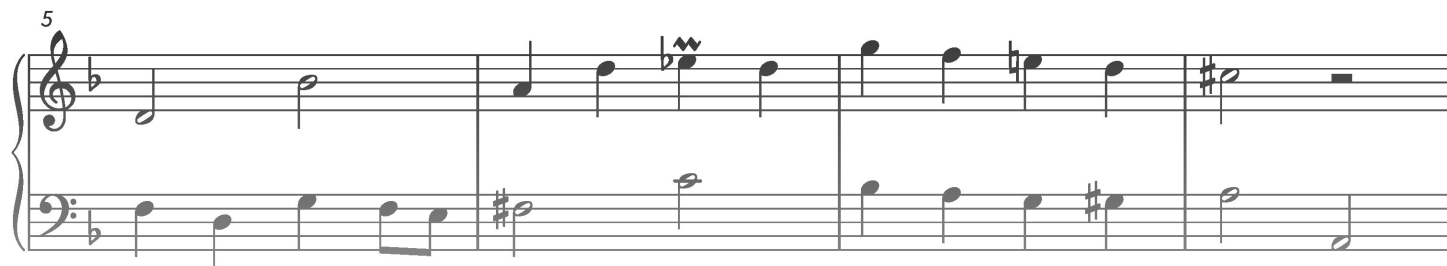
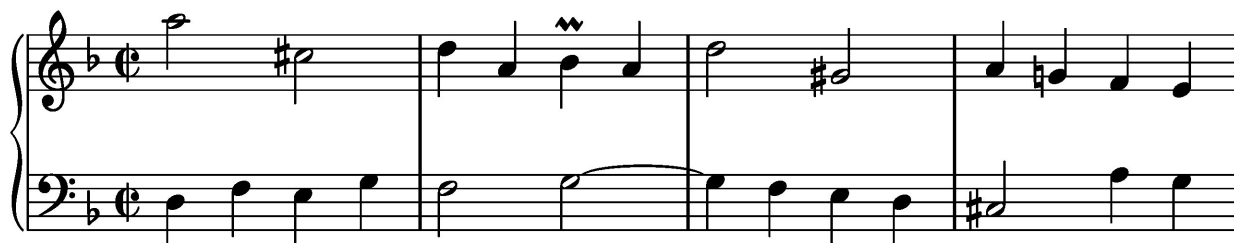
# PREVIEW





# Prélude en ré mineur

Musique: Carl Filtsch



# PREVIEW



# Prélude en si bémol majeur

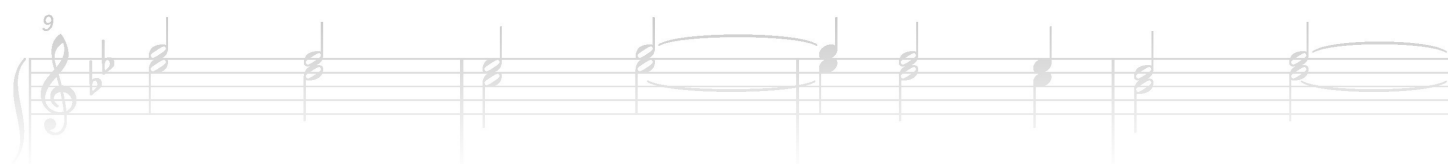
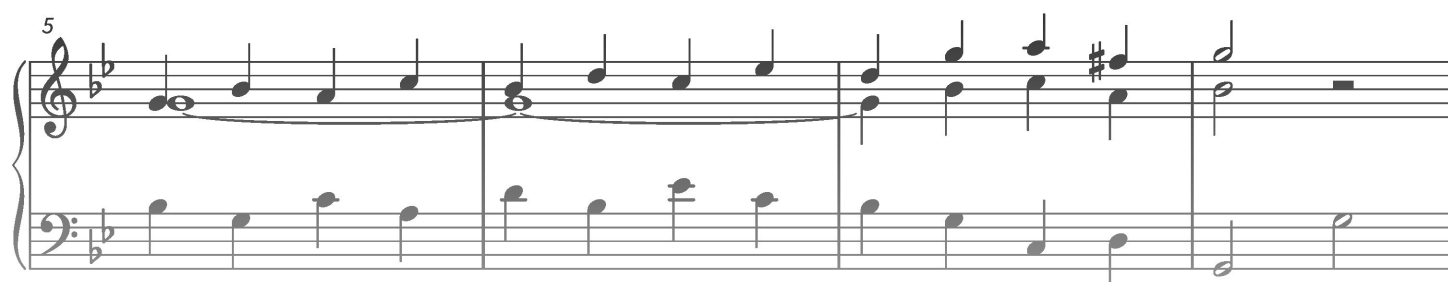
Musique: Carl Filtsch



# PREVIEW

# Prélude en sol mineur

Musique: Carl Filtsch



# PREVIEW

