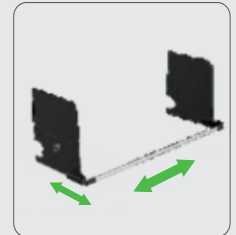
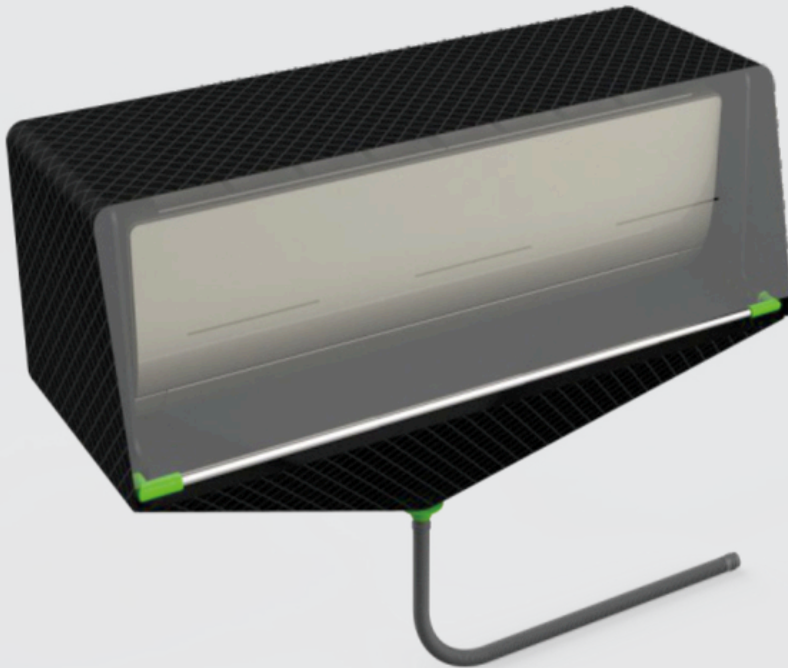


Wipcool CSC-1 Klímatisztító-mosósák beltéri egységekhez **TELJES VÉDELEM, EGYSZERŰ TELEPÍTÉS**

- PU osztályú mesterséges vízálló tömítőszalagból készült, erős varrásokkal, puha és tartós
- Állítható tartó – különböző méretű split egységekhez igazítható
- Az elülső átlátszó fólia lehetővé teszi a lamellák tisztaságának megfigyelését és megakadályozza a szétfröccsenést
- 4 átlátszó hátsó fólia védi a falakat a szennyvíz fröccsenésétől/szétspricceléstől tisztítás közben



Állítható tartó 2 lapkával



Átlátszó elülső fólia



4 átlátszó hátsó fólia

Model	Méret (mm)
CSC-1	M: 280 x Sz: 300 x H: 700–1000 (állítható)

Wipcool CSC-1 Klímatisztító-mosószak beltéri egységekhez

Szerelési és tisztítási útmutató



1. lépés

Emelje fel a tartót, és akassza a burkolatot a split egység mindkét sarkára. Rögzítse szilárdan a műanyag lapkát a készülék házára.



2. lépés

Helyezze az átlátszó fóliát a klíma mögé (beleértve a készülék hátulján lévő két alsó sarokrészt is), hogy megakadályozza a szennyvíz szétfröccsenését, és védje a falakat, valamint egyéb felületeket tisztítás közben.



3. lépés

Illesse a tartórudakat mindkét nyílásba, és állítsa be a megfelelő hosszra.



4. lépés

A tartók beszerelése után hajtsa be mindkét sarkot.



5. lépés

Csatlakoztassa az elvezető tömlőt.



6. lépés

Az előlő fólián 3 nyílás található – a tisztítási igényektől függően bármelyiket választhatja.