

Curaflex® 3001

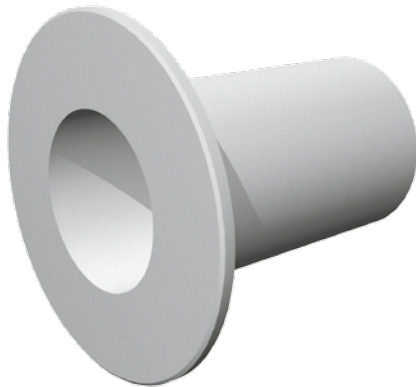
NICHTDRÜCKENDES WASSER

DRÜCKENDES WASSER

- Aussparung für Durchdringungen
- Einsatz in noch zu **erstellende Bauwerke**
- bei Anwendung mit **flüssig zu verarbeitenden Abdichtungstoffen** (Schwarze Wanne)
- mit **Klebeflansch** nach DIN 18533

Dichtigkeitsprüf.
22 1618 296-01-3KA
MPA NRW

25
Jahre
Garantie



PRODUKTVORTEILE

- formstabiler und beständiger Spezialfaserzement
- Ausdehnungskoeffizient des Materials entspricht dem von Beton
- homogene Verbindung zum Beton
- optimale Anbindung durch Faserzementflansch
- mit Klebeflansch für das bauseitige Aufbringen einer Dickbeschichtung (KMB/PMBC) auch bei drückendem Wasser (W2.1-E)
- mit Klebeflansch für das bauseitige Aufbringen einer mineralischen Dichtungsschlämme (MDS) und eines Flüssigkunststoffes (FLK)
- mit Klebeflansch für das bauseitige Aufkleben einer Frischbetonverbundfolie (FBV)

TECHNISCHE DETAILS

- gasdicht gegen Bodengase bei erdberührter Abdichtung
- kombinierbar mit allen Curaflex® Dichtungseinsätzen
- auch in geteilt lieferbar

MATERIAL

- asbestfreier Faserzement
- Faserzement-Festflansch als Klebeflansch nach DIN 18533
- Glasseidengewebe bei KMB/PMBC

Rohr- / Kabel-AD d [mm]		Futterrohr-ID D ₁ [DN in mm]	Futterrohr-AD D ₂ max. [mm]	Klebeflansch-AD D ₃ max. [mm]
Curaflex®	Curaflex Nova®			
7 – 40	5 – 40	80	≤ 140	285
41 – 57	5 – 63	100	≤ 160	305
58 – 77	–	125	≤ 165	330
78 – 104	63 – 112	150	≤ 190	355
105 – 145	108 – 160	200	≤ 245	405
146 – 190	154 – 201	250	≤ 300	455
191 – 233	–	300	≤ 350	505

L₁: Standardlänge des Futterrohres: 415 mm

Wir liefern Futterrohre in weiteren Größen. Sprechen Sie uns an.

