

24

ПЛАСТИКОВЫЙ ЦИЛИНДР ДЛЯ РЕЗЬБОВОГО ШТЫРЯ

Пробки

Материалы:

Усиленный полиамид.

Устойчивость к маслам и жирам.

Поверхность:

Сатинирован.

Цвет:

Черн.: (RAL 9011 код 01).

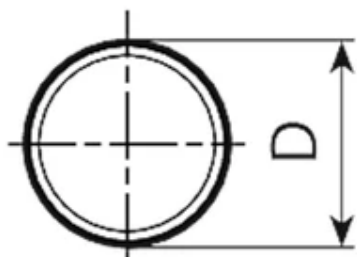
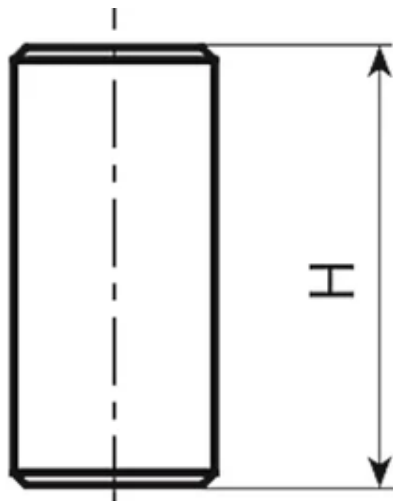
Крепление:

Нажатием.

Специальные запросы:

Нет.





Код	арт.	D	H	Вес (г)
CIL.T03X6	CIL.T03X6	3	6	0,1
CIL.T05X7	CIL.T05X7	5	7	0,3
CIL.T06X7	CIL.T06X7	6	7	0,4

24

КОЛПАЧОК НА ОТВЕРСТИЕ ДЛЯ СЕРИИ 03-04-05-07-09-12-13-14

Пробки

Материалы:

Полиамид с ADS.

Устойчивость к маслам и жирам.

Поверхность:

Сатинирован.

Цвет:

Серый RAL 7035 код 13. (стандарт).

Крепление:

Нажатием.

Другие цвета пробки:

Черный (RAL 9011 код 01).

Оранж. (RAL 2004 код 02).

Син. (RAL 5015 код 07).

Желт. (RAL 1021 код 10).

Красн. (RAL 3000 код 16).

Зелен. (RAL 6024 код 17).

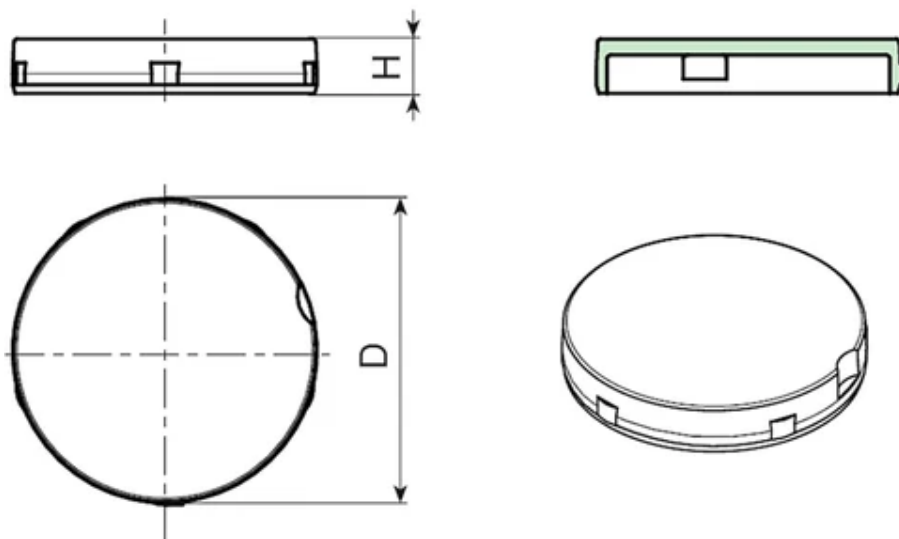
Специальные запросы:

Нет.

УСЛУГА ТАМПОГРАФИИ:

По запросу, при наличии объемов, пробки могут изготавливаться с индивидуальной маркировкой, нанесенной при тампографии.





Версия: 01 - Черный RAL 9011

Код	арт.	D	H	Вес (г)
COP.1601	COP.1601	16	2,2	0,1
COP.1801	COP.1801	18	3	0,7
COP.2001	COP.2001	20	5	0,8
COP.2201	COP.2201	22	5	0,9
COP.2601P	COP.2601P	26	5	1,2
COP.2801P	COP.2801P	28	5	1,3
COP.3401	COP.3401	34	5	1,8
COP.4001	COP.4001	40	6	3
COP.5201	COP.5201	52	6	-
COP.5501	COP.5501	55	6	-

Версия: 02 - Оранжевый RAL 2004

Код	арт.	D	H	Вес (г)
COP.1602	COP.1602	16	3	0,5
COP.1802	COP.1802	18	3	0,7
COP.2002	COP.2002	20	5	0,8
COP.2202	COP.2202	22	5	0,9
COP.2602P	COP.2602P	26	5	1,2
COP.2802P	COP.2802P	28	5	1,3
COP.3402	COP.3402	34	5	1,8

Код	арт.	D	H	Вес (г)
COP.4002	COP.4002	40	6	3

Версия: 07 - Синий RAL 5015

Код	арт.	D	H	Вес (г)
COP.1807	COP.1807	18	3	0,7
COP.2007	COP.2007	20	5	0,8
COP.2207	COP.2207	22	5	0,9
COP.2607P	COP.2607P	26	5	1,2
COP.2807P	COP.2807P	28	5	1,3
COP.3407	COP.3407	34	5	1,8
COP.4007	COP.4007	40	6	3
COP.5507	COP.5507	55	6	-

Версия: 10 - Желтый RAL 1021

Код	арт.	D	H	Вес (г)
COP.1810	COP.1810	18	3	0,7
COP.2010	COP.2010	20	5	0,8
COP.2210	COP.2210	22	5	0,9
COP.2610P	COP.2610P	26	5	1,2
COP.2810P	COP.2810P	28	5	1,3
COP.3410	COP.3410	34	5	1,8

Версия: 13 - Серый RAL 7035

Код	арт.	D	H	Вес (г)
COP.1613	COP.1613	16	3	0,5
COP.1813	COP.1813	18	3	0,7
COP.2013	COP.2013	20	5	0,8
COP.2213	COP.2213	22	5	0,9
COP.2613P	COP.2613P	26	5	1,2
COP.2813P	COP.2813P	28	5	1,3
COP.3413	COP.3413	34	5	1,8
COP.4013	COP.4013	40	6	3
COP.5213	COP.5213	52	6	-
COP.5513	COP.5513	55	6	-
COP.6713	COP.6713	67	6	-

Код	арт.	D	H	Вес (г)
COP.1616	COP.1616	16	2,2	0,1
COP.1816	COP.1816	18	3	0,7
COP.2016	COP.2016	20	5	0,8
COP.2216	COP.2216	22	5	0,9
COP.2616P	COP.2616P	26	5	1,2
COP.2816P	COP.2816P	28	5	1,3
COP.3416	COP.3416	34	5	1,8
COP.4016	COP.4016	40	6	3
COP.5516	COP.5516	55	6	-

Версия: 17- Зеленый RAL 6024

Код	арт.	D	H	Вес (г)
COP.2017	COP.2017	20	5	0,8
COP.2217	COP.2217	22	5	0,9
COP.2617P	COP.2617P	26	5	1,2
COP.2817P	COP.2817P	28	5	1,3
COP.3417	COP.3417	34	5	1,8

24

КОЛПАЧОК НА ОТВЕРСТИЕ ВЫСОТОЙ 4 ДЛЯ СЕРИИ 02

Пробки

Материалы:

Полиамид с ADS.

Устойчивость к маслам и жирам.

Поверхность:

Сатинирован.

Цвет:

Серый RAL 7035 код 13. (стандарт).

Крепление:

Нажатием.

Другие цвета пробки:

Черный (RAL 9011 код 01).

Оранжевый (RAL 2004 код 02).

Синий (RAL 5015 код 07).

Желтый (RAL 1021 код 10).

Красный (RAL 3000 код 16).

Зеленый (RAL 6024 код 17).

Специальные запросы:

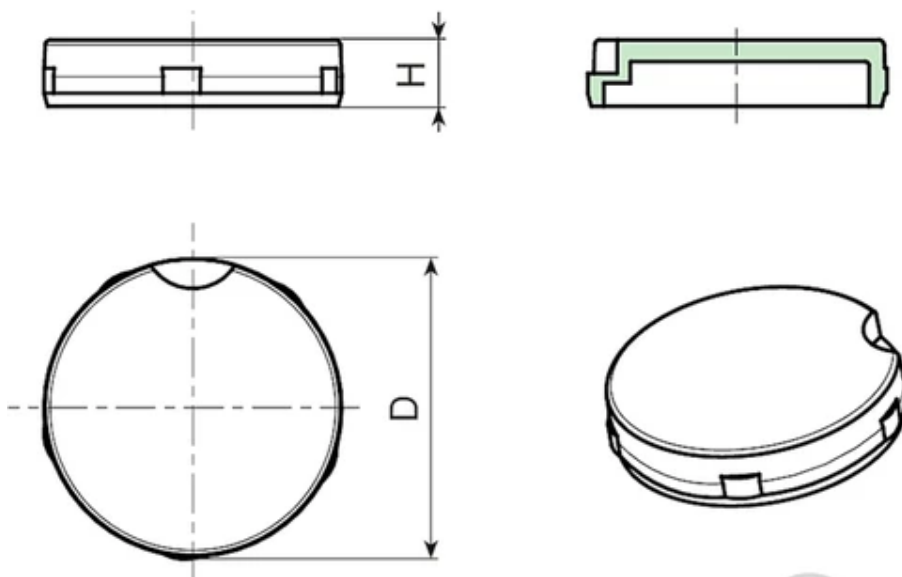
Нет.

УСЛУГА ТАМПОГРАФИИ:

По запросу, при наличии объемов, пробки могут изготавливаться с индивидуальной маркировкой, нанесенной при тампографии.



© Copyright
Boteco s.p.a.



Версия: 01 - Черный RAL 9011

Код	арт.	D	H	Вес (г)
COP.D16H401	COP.D16H401	16	4	0,2
COP.D18H401	COP.D18H401	18	4	1

Версия: 02 - Оранжевый RAL 2004

Код	арт.	D	H	Вес (г)
COP.D16H402	COP.D16H402	16	4	0,2
COP.D18H402	COP.D18H402	18	4	1

Версия: 07 - Синий RAL 5015

Код	арт.	D	H	Вес (г)
COP.D16H407	COP.D16H407	16	4	0,2
COP.D18H407	COP.D18H407	18	4	1

Версия: 10 - Желтый RAL 1021

Код	арт.	D	H	Вес (г)
COP.D16H410	COP.D16H410	16	4	0,2
COP.D18H410	COP.D18H410	18	4	1

Версия: 13 - Серый RAL 7035

Код	арт.	D	H	Вес (г)
COP.D16H413	COP.D16H413	16	4	0,2
COP.D18H413	COP.D18H413	18	4	1

Версия: 16 - Красный RAL 3000

Код	арт.	D	H	Вес (г)
COP.D16H416	COP.D16H416	16	4	0,2
COP.D18H416	COP.D18H416	18	4	1

Версия: 17- Зеленый RAL 6024

Код	арт.	D	H	Вес (г)
COP.D16H417	COP.D16H417	16	4	0,2
COP.D18H417	COP.D18H417	18	4	1

24

ШЕСТИГРАННЫЕ ГАЙКИ СРЕДНЕЙ СЕРИИ - DIN 934

Гайки, шпонки и другие комплектующие

Материалы:

Версии FZ, FB:

Стандартная сталь, с классом прочности 4.8.

Версия IN:

Нержавеющая сталь (AISI 304).

Поверхность:

Гладк.

Цвет:

Версии FZ, FB:

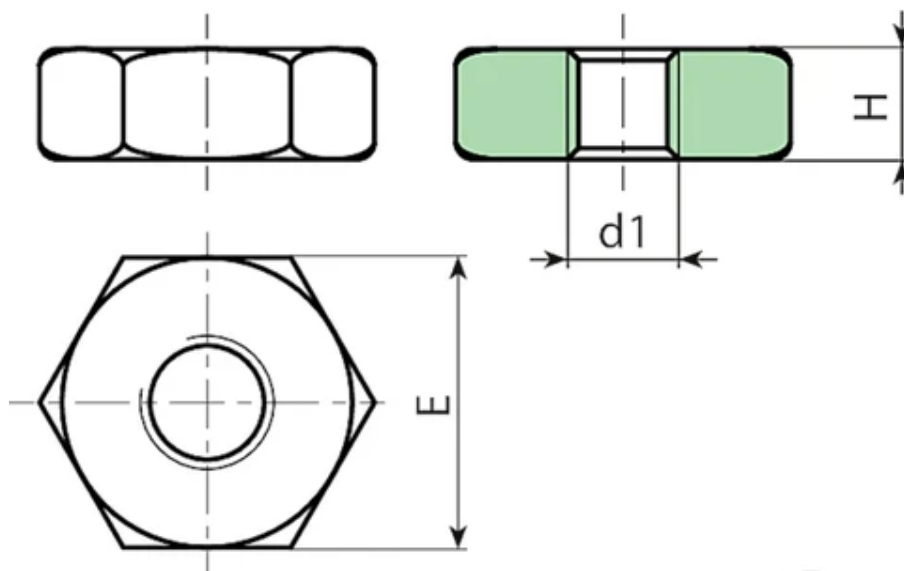
Стандартная сталь, с классом прочности 4.8.

Версия IN:

Нержавеющая сталь (AISI 304).

Специальные запросы:

Нет.



Версия из вороненой стали.

Код	Арт.	E	H	d1 6H	p	Вес (г)
DAM.FBEM05	DAM.FBEM05	8	4	M5	0,8	1
DAM.FBEM06	DAM.FBEM06	10	5	M6	1	2,5
DAM.FBEM08	DAM.FBEM08	13	6,5	M8	1,25	5
DAM.FBEM10	DAM.FBEM10	17	8	M10	1,5	12

Версия из оцинкованной стали.

Код	Арт.	E	H	d1 6H	p	Вес (г)
DAM.FZEM05	DAM.FZEM05	8	4	M5	0,8	1
DAM.FZEM06	DAM.FZEM06	10	5	M6	1	2,5
DAM.FZEM08	DAM.FZEM08	13	6,5	M8	1,25	5
DAM.FZEM10	DAM.FZEM10	17	8	M10	1,5	12
DAM.FZEM12	DAM.FZEM12	19	10	M12	1,75	17
DAM.FZEM16	DAM.FZEM16	24	13	M16	2	33
DAM.FZEM20	DAM.FZEM20	30	16	M20	2,5	65
DAM.FZEM24	DAM.FZEM24	36	19	M24	3	110

Версия из нержавеющей стали.

Код	Арт.	E	H	d1 6H	p	Вес (г)
DAM.HNEM06	DAM.HNEM06	10	5	M6	1	2,5
DAM.HNEM08	DAM.HNEM08	13	6,5	M8	1,25	5
DAM.HNEM10	DAM.HNEM10	17	8	M10	1,5	12
DAM.HNEM12	DAM.HNEM12	19	10	M12	1,75	17
DAM.HNEM16	DAM.HNEM16	24	13	M16	2	33
DAM.HNEM20	DAM.HNEM20	30	16	M20	2,5	65
DAM.HNEM24	DAM.HNEM24	36	19	M24	3	110

НАКЛЕИВАЕМАЯ (АДГЕЗИВНАЯ) КНОПКА ИЗ ПОЛИУРЕТАНОВОЙ СМОЛЫ - С ОПЦИЕЙ ПЕРСОНАЛИЗАЦИИ

Пробки

Материалы:

Кнопка из двухкомпонентной полиуретановой смолы, прозрачная.

С клеевой основой для печати.

Поверхность:

Гладк.

Цвет:

Прозрачный.

Крепление:

С клейким дном.

Персонализация:

На нижней части наклеиваемой (адгезивной) кнопки мы можем напечатать логотипы, бренды, надписи, пиктограммы или любой другой дизайн или изображение. Печать будет четырехцветной. Кнопка из смолы имеет одну часть слегка линзообразную, которая увеличивает изображение под покрытием.

Наклеиваемая (адгезивная) кнопка оптимизирована для наклеивания на колпачки или крышки наших маховиков или на углубления (выемки) на круглых ручках серий F и G. Она также может продаваться отдельно. Благодаря этому решению печать более защищена и выделяет находящееся под ней изображение, а также является гораздо более долговечной, чем стандартная тампонная печать.

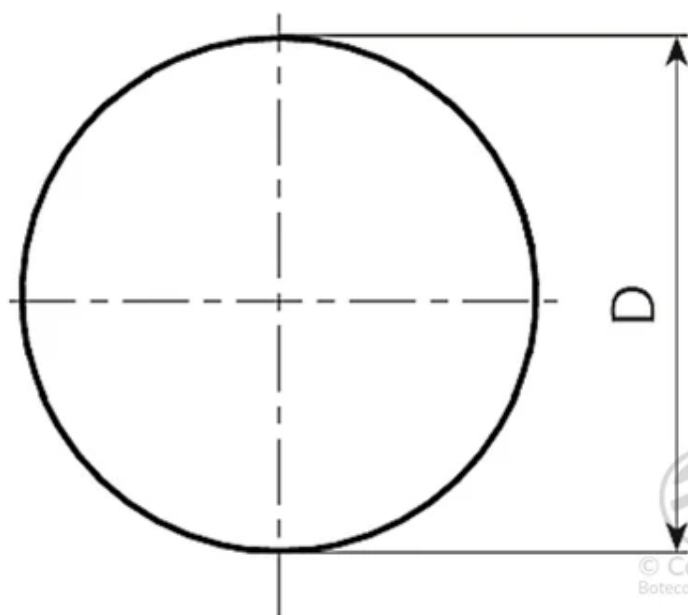
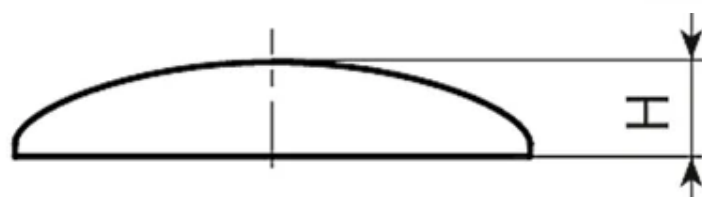
Специальные запросы:

Наклеиваемые (адгезивные) кнопки могут быть изготовлены с индивидуальным диаметром, при этом минимальное количество зависит от требуемого диаметра.





© Copyright
Boteco srl/Impersonale



© Copyright
Boteco srl/Impersonale

Код	Арт.	D	H	Вес (г)
-	X.ET09.7.....	9,7	1,8	0,1
-	X.ET10.4.....	10,4	1,8	0,13
-	X.ET11.4.....	11,4	1,8	0,15
-	X.ET12.2.....	12,2	1,8	0,20
-	X.ET14.0.....	14	1,8	0,25
-	X.ET17.0.....	17	2	0,40
-	X.ET18.0.....	18	2	0,50
-	X.ET19.0.....	19	2	0,60

Код	Арт.	D	H	Вес (г)
-	X.ET23.8.....	23,8	2	1
-	X.ET27.0.....	27	2	1,5
-	X.ET33.0.....	33	2	2

Код клиента должен быть введен в точках кода.

24 КОМПЛЕКТ ЦЕПИ С ОГРАНИЧИТЕЛЕМ

Материалы:

Цепочка из полиоксиметилена (POM).

Соединительная деталь из никелированной латуни.

Кольцо из пружинной нержавеющей стали (AISI 302).

Поверхность:

Сатинирован.

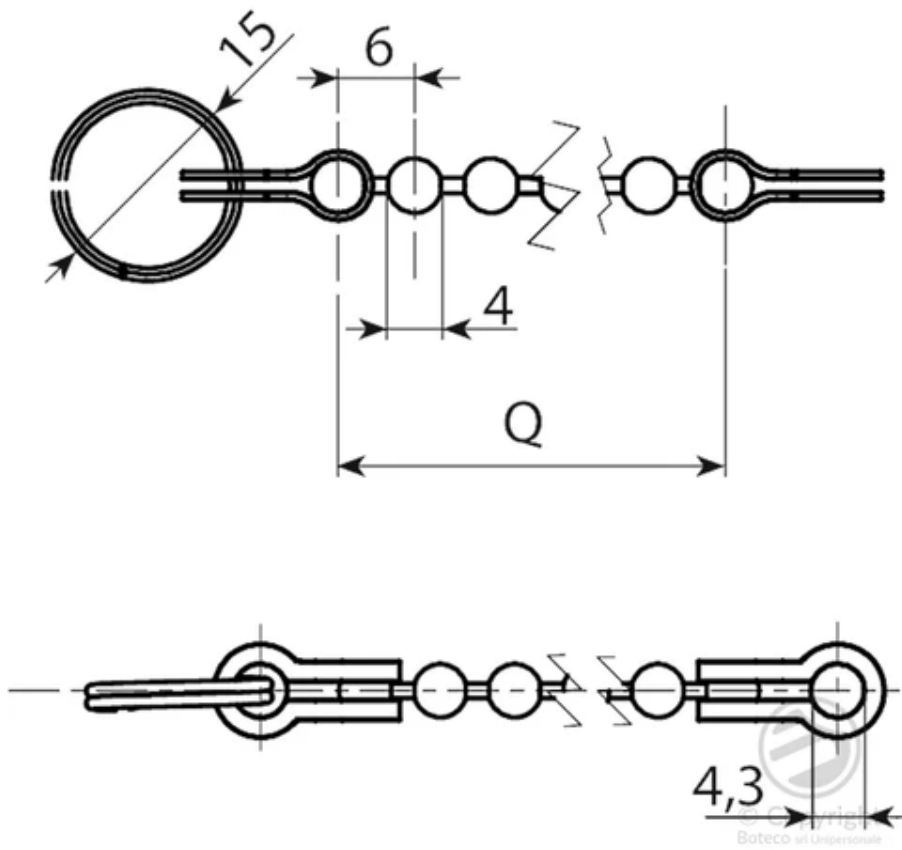
Цвет:

Черный RAL 9011.

Специальные запросы:

По запросу цепочка может изготавливаться длиной под заказ.





Код	арт.	Q	Вес (r)
KIT.CAT100	KIT.CAT100	100	5
KIT.CAT200	KIT.CAT200	200	10
KIT.CAT300	KIT.CAT300	300	15

24

КОЛПАЧОК НА ОТВЕРСТИЕ ДЛЯ РУЧЕК-БАРАШКОВ «EUROMODEL»

Пробки

Материалы:

Полиамид с ADS.

Устойчивость к маслам и жирам.

Поверхность:

Сатинирован.

Цвет:

Серый RAL 7035 код 13. (стандарт).

Крепление:

Нажатием.

Другие цвета пробки:

Оранжев. (RAL 2004 код 02).

Син. (RAL 5015 код 07).

Желт. (RAL 1021 код 10).

Красн. (RAL 3000 код 16).

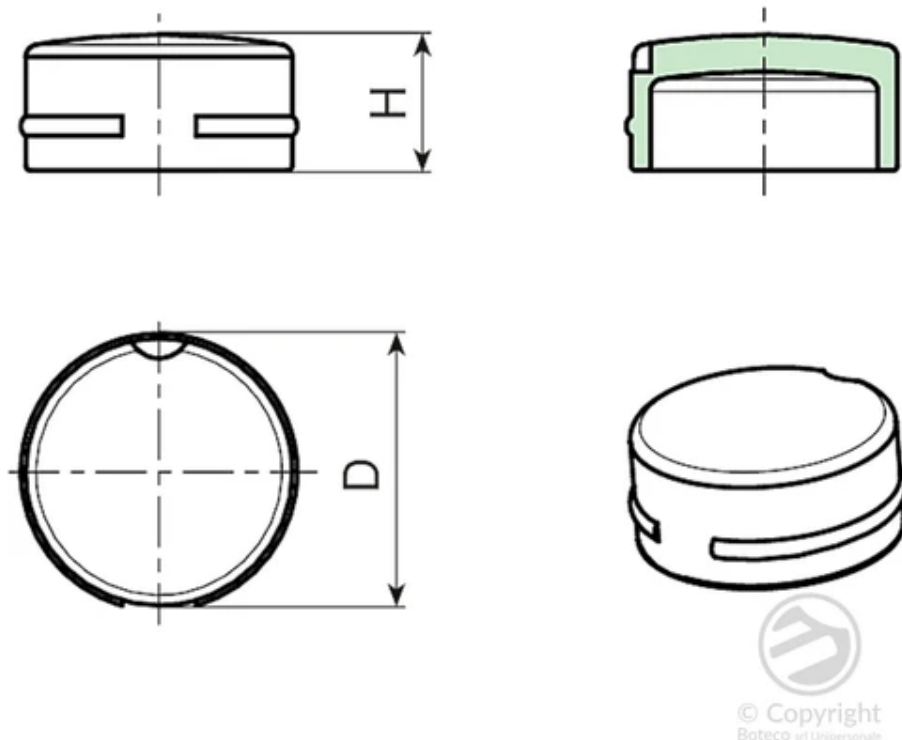
Зелен. (RAL 6024 код 17).

Черный (RAL 9011 код 01).

Специальные запросы:

Нет.





Версия: 01 - Черный RAL 9011

Код	арт.	D	H	Вес (г)
TAP.1101	TAP.1101	11	5,5	0,1
TAP.1301	TAP.1301	13	6,5	0,2
TAP.1601	TAP.1601	16	7,5	0,3

Версия: 02 - Оранжевый RAL 2004

Код	арт.	D	H	Вес (г)
TAP.1102	TAP.1102	11	5,5	0,1
TAP.1302	TAP.1302	13	6,5	0,2
TAP.1602	TAP.1602	16	7,5	0,3

Версия: 07 - Синий RAL 5015

Код	арт.	D	H	Вес (г)
TAP.1107	TAP.1107	11	5,5	0,1
TAP.1307	TAP.1307	13	6,5	0,2
TAP.1607	TAP.1607	16	7,5	0,3

Версия: 10 - Желтый RAL 1021

Код	арт.	D	H	Вес (г)
TAP.1110	TAP.1110	11	5,5	0,1
TAP.1310	TAP.1310	13	6,5	0,2
TAP.1610	TAP.1610	16	7,5	0,3

Версия: 13 - Серый RAL 7035

Код	арт.	D	H	Вес (г)
TAP.1113	TAP.1113	11	5,5	0,1
TAP.1313	TAP.1313	13	6,5	0,2
TAP.1613	TAP.1613	16	7,5	0,3

Версия: 16 - Красный RAL 3000

Код	арт.	D	H	Вес (г)
TAP.1116	TAP.1116	11	5,5	0,1
TAP.1316	TAP.1316	13	6,5	0,2
TAP.1616	TAP.1616	16	7,5	0,3

Версия: 17- Зеленый RAL 6024

Код	арт.	D	H	Вес (г)
TAP.1117	TAP.1117	11	5,5	0,1
TAP.1317	TAP.1317	13	6,5	0,2
TAP.1617	TAP.1617	16	7,5	0,3