

11

## POMOLO ZIGRINATO CON INDICATORE

Pomelli con sede per indicatore gravitazionale

### Materiali:

Poliammide rinforzata. Resistente ad olii e grassi.

### Superficie:

Satinata.

### Colore:

Nero (RAL 9011).

### Indicatore Montabile:

Indicatore gravitazionale modello K650050. L'indicatore può essere usato solo in posizione verticale (asse macchina orizzontale). L'indicatore è da acquistare separatamente. Per maggiori informazioni vedere l'articolo K650.



### ATTENZIONE:

In fase di ordinazione specificare le seguenti informazioni e scegliere la lettera relativa da inserire nel codice:

Senso di rotazione

O= incremento dei valori con rotazione Oraria. A= incremento dei valori con rotazione Anti-Oraria.

Rapporto di trasmissione e relativa scala:

Scegliere l'appropriato rapporto di trasmissione decidendo quale numero deve indicare la freccia nera grande dopo che il pomolo ha fatto una rotazione completa. La scala graduata sarà proporzionata al rapporto scelto. Un rapporto 12 avrà una scala che va da 0 a 12.

### Inserto:

Boccola con foro liscio passante in acciaio zincato, (tolleranza foro H10).

### Fissaggio:

Il pomolo si fissa all'albero mediante l'utilizzo del foro filettato (d2) radiale presente. ( grano non incluso).

### Richieste Speciali:

Su richiesta e con un minimo di 50 pezzi, gli inserti possono essere forniti con il foro d1 con tolleranza H7 e finitura brunita.

Su richiesta e per quantità gli inserti possono essere forniti con il foro d1 a disegno.

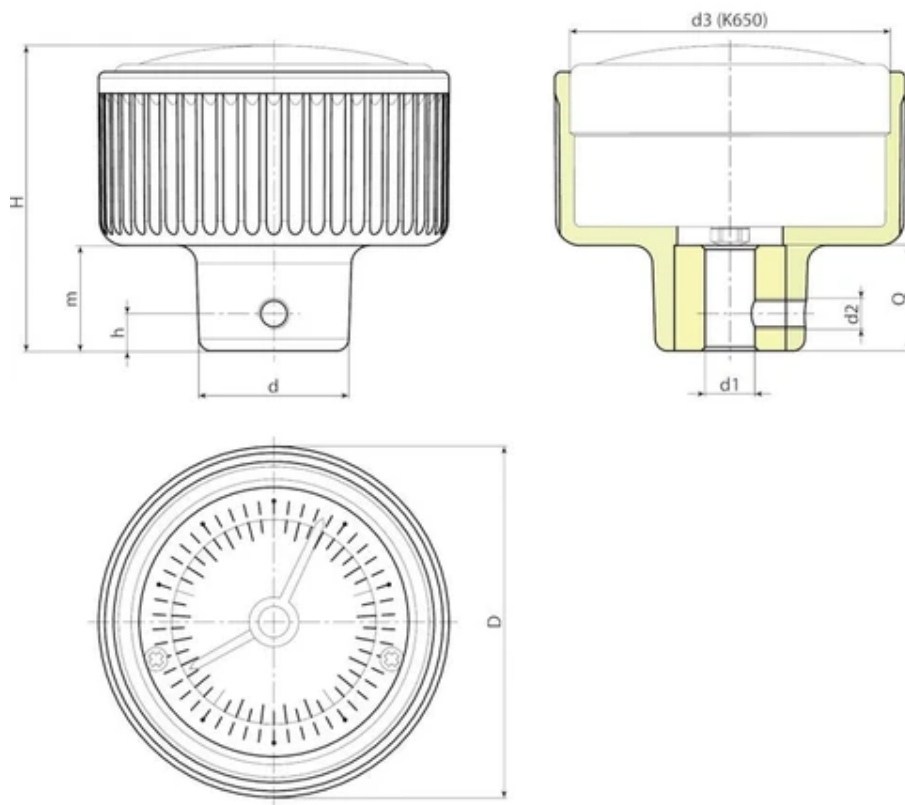
Su richiesta e per quantità gli inserti possono essere forniti in materiale diverso.

### Corrispondenze Diametri/Indicatori:

d3=52,4 --> K650050

d3=66,8 --> K650070

d3=87,4 --> K650080 o K660080



Codice	art.	D	d	H	h	m	d3	d2	d1 H10	dm	Q	Peso (g)
-	K150057.TD0801...	57	24	50	6	17	52,4	M5	8	12	16	105
-	K150057.TD1001...	57	24	50	6	17	52,4	M5	10	12	16	104
-	K150057.TD1201...	57	24	50	6	17	52,4	M5	12	12	16	103
-	K150072.TD0801...	72	28	56	6	21	66,8	M5	8	12	20	165
-	K150072.TD1001...	72	28	56	6	21	66,8	M5	10	12	20	163
-	K150072.TD1201...	72	28	56	6	21	66,8	M5	12	12	20	161
-	K150094.TD1001...	94	36	60	6	24	87,4	M5	10	15	24	376
-	K150094.TD1201...	94	36	60	6	24	87,4	M5	12	15	24	373
-	K150094.TD1401...	94	36	60	6	24	87,4	M5	14	15	24	370

Attenzione: Con un minimo di 50 pezzi il diametro d1 può essere prodotto a richiesta (tolleranza foro H10 zincato e H7 brunito).

Dm = Diametro massimo ottenibile di ripresa. (allargamento).

Rapporti di trasmissione disponibili:

1-2-3-6-10-12-15-18-20-24-30-36-48-50-60-72-84-96-100.

In fase di ordinazione inserire nei tre punti del codice il senso di rotazione ed il rapporto di riduzione. Esempio: indicatore orario con rapporto 12 su pomolo d.57 con foro 10 H10: codice da ordinare: K150057.TD1001O12.

## VOLANTINO LOBATO CON INDICATORE

Pomelli con sede per indicatore gravitazionale

### Materiali:

Poliammide rinforzata. Resistente ad olii e grassi.

### Superficie:

Satinata.

### Colore:

Nero (RAL 9011).

### Indicatore Montabile:

Indicatore gravitazionale modello K650080. L'indicatore può essere usato solo in posizione verticale (asse macchina orizzontale).

L'indicatore è da acquistare separatamente. Per maggiori informazioni vedere l'articolo K650.

### Inserito:

Boccola con foro liscio passante in acciaio zincato, (tolleranza foro H10). presenza di una linguetta legata alla dimensione del foro.

### Fissaggio Indicatore:

Fissare l'indicatore mediante grano filettato M05 (non in dotazione), da inserire nell'apposito foro M05.

### Richieste Speciali:

Su richiesta e con un minimo di 50 pezzi, gli inserti possono essere forniti con il foro d1 con tolleranza H7 e finitura brunita.

Su richiesta e per quantità gli inserti possono essere forniti con il foro d1 a disegno.

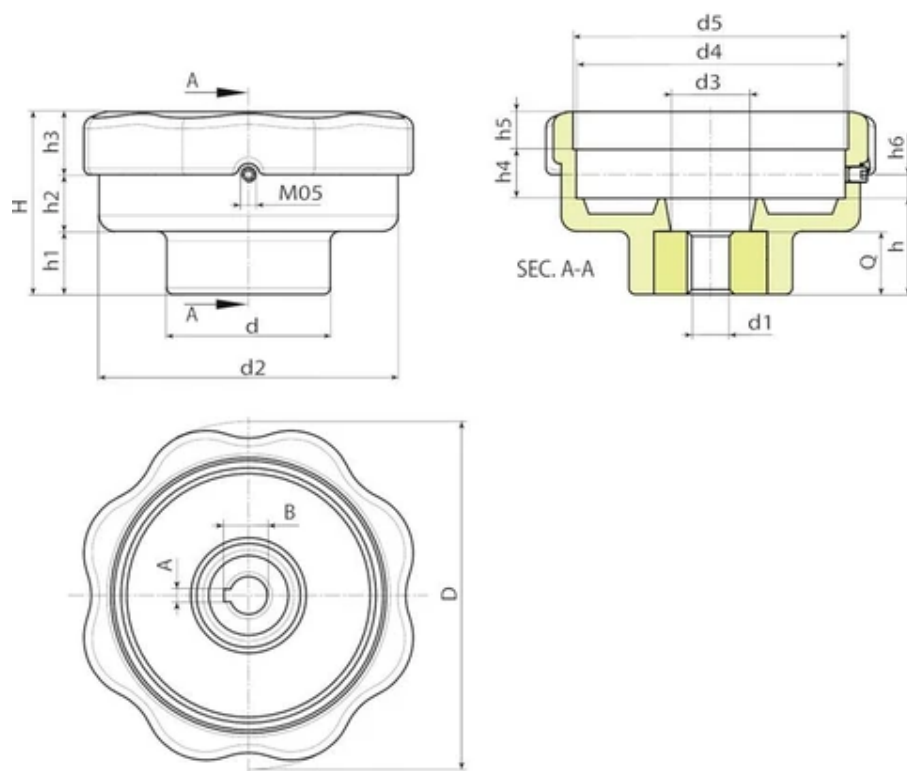
Su richiesta e per quantità gli inserti possono essere forniti in materiale diverso.

### Corrispondenze Diametri/Indicatori:

d5=52,4 --> K650050

d5=87,4 --> K650080 o K660080





Codice	art.	D	H	h	h1	h2	h3	h4	h5	h6	d	d2	d3	d4	d5	A	B
K170110.0001	K170110.T80D1201H	110	58	30.5	20	18	20	15.5	12	7.5	52	95	25	85.5	87,4	4	13.1

Codice	art.	d1 H10	Q	Peso (g)
K170110.0001	K170110.T80D1201H	12	20	230



## VOLANTINO A RAZZE CON SEDE INDICATORE

Volantini di manovra con sede per indicatore gravitazionale

### Materiali:

Poliammide rinforzata e stabilizzata. Resistente ad olii e grassi.

### Superficie:

Satinata.

### Colore:

Nero (RAL 9011).

### Inserto:

Boccola con foro liscio passante in acciaio zincato, (tolleranza foro H10).

### Mozzo:

Mozzo pieno.

(\*) Mozzo scaricato.

### Indicatore Montabile:

Indicatore gravitazionale con diametro 50mm. e 80mm. (modelli K650-K660). L'indicatore può essere usato solo in posizione verticale (asse macchina orizzontale). L'indicatore è da acquistare separatamente. Per maggiori informazioni vedere l'articolo K650.

### Fissaggio Indicatore:

Fissare l'indicatore mediante grano filettato M05 da inserire nel foro d4, (grano in dotazione con adattatore).

### Fissaggio Volantino:

Il volante si fissa all'albero mediante grano di spinta (non in dotazione) da posizionare sul foro filettato d2.

### Richieste Speciali:

Su richiesta e con un minimo di 50 pezzi, gli inserti possono essere forniti con il foro d1 con tolleranza H7 e finitura brunita.

Su richiesta e per quantità gli inserti possono essere forniti con il foro d1 a disegno.

Su richiesta e per quantità gli inserti possono essere forniti in materiale diverso.

Su richiesta i volantini possono essere forniti completi di indicatore. (non montato per trasporto).

### Corrispondenze Diametri/Indicatori:

d5=52,4 --> K650050

d5=87,4 --> K650080 o K660080





11

## VOLANTINO A RAZZE CON MANICO CON SEDE INDICATORE

Volantini di manovra con sede per indicatore gravitazionale

### Materiali:

Poliammide rinforzata e stabilizzata. Resistente ad olii e grassi.

### Superficie:

Satinata.

### Colore:

Nero (RAL 9011).

### Inserto Principale:

Boccola con foro liscio passante in acciaio zincato, (tolleranza foro H10).

### Inserto Laterale:

Boccola con foro filettato passante in ottone.

(+) Boccola esagonale filettata passante in acciaio brunito. Fissaggio mezzo vite brunita con testa a bottone ISO 7838.

### Mozzo:

Mozzo pieno.

(\*) Mozzo scaricato.

### Indicatore Montabile:

Indicatore gravitazionale con diametro 50mm. e 80mm. (modelli K650-K660). L'indicatore può essere usato solo in posizione verticale (asse macchina orizzontale). L'indicatore è da acquistare separatamente. Per maggiori informazioni vedere l'articolo K650.

### Fissaggio Indicatore:

Fissare l'indicatore mediante grano filettato M05 da inserire nel foro d4, (grano in dotazione con adattatore).

### Fissaggio Volantino:

Il volante si fissa all'albero mediante grano di spinta (non in dotazione) da posizionare sul foro filettato d2.

### Richieste Speciali:

Su richiesta e con un minimo di 50 pezzi, gli inserti possono essere forniti con il foro d1 con tolleranza H7 e finitura brunita.

Su richiesta e per quantità gli inserti possono essere forniti con il foro d1 a disegno.

Su richiesta e per quantità gli inserti possono essere forniti in materiale diverso.

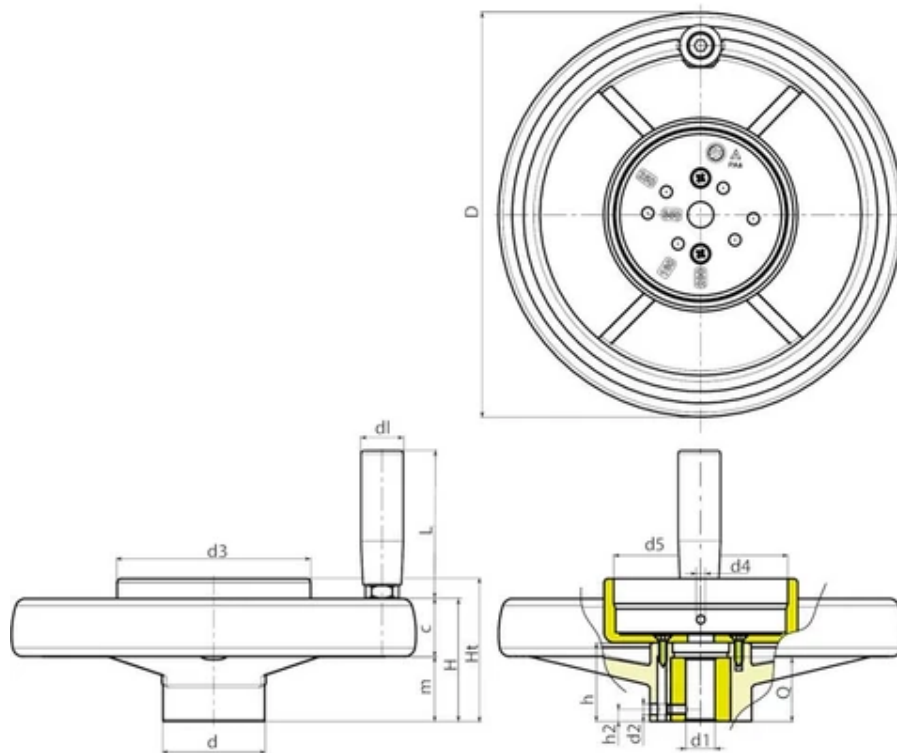
Su richiesta i volantini possono essere forniti completi di indicatore. (non montato per trasporto).



**Corrispondenze Diametri/Indicatori:**

d5=52,4 --&gt; K650050

d5=87,4 --&gt; K650080 o K660080



Codice	art.	D	d	m	c	H	Ht	h	h2	d2	d3	d4	d5 ±0,5	Dm	d1 H10	d1	L
K406130.0001	K406130.T050D0801	129	32	32	18	50	65.5	36	8	M5	62	M5	52,7	18	8	21	65
K406160.0001	K406160.T050D0801	159	40	34	23	57	69	40.5	8	M5	62	M5	52,7	22	8	23	76
K406160.0002	K406160.T080D0801	159	40	34	23	57	72	40.5	8	M5	97	M5	87,6	22	8	23	76
K406200.0001	K406200.T080D0801	198	51	33	28.5	61.5	71	39.5	8	M5	97	M5	87,6	22	8 (*)	23	76
K406250.0001	K406250.T080D0801	252	55.5	38.5	31.5	70	79	47	8	M5	97	M5	87,6	28	8 (*)	25	86
K406350.0002	K406350.T080D0801	346	67.5	43.5	36.5	80	81.5	49.5	8	M5	97	M5	87,6	30	8 (*+)	25	86

Attenzione: Con un minimo di 50 pezzi il diametro d1 può essere prodotto a richiesta (tolleranza foro H10 zincato e H7 brunito).  
Dm = Diametro massimo ottenibile di ripresa. (allargamento).

Codice	art.	Q	Peso (g)
K406130.0001	K406130.T050D0801	24	370
K406160.0001	K406160.T050D0801	32	532
K406160.0002	K406160.T080D0801	32	553
K406200.0001	K406200.T080D0801	32	795
K406250.0001	K406250.T080D0801	36	1125
K406350.0002	K406350.T080D0801	32	1725

Attenzione: Con un minimo di 50 pezzi il diametro d1 può essere prodotto a richiesta (tolleranza foro H10 zincato e H7 brunito).  
Dm = Diametro massimo ottenibile di ripresa. (allargamento).

11

## ADATTATORE PER INDICATORE

Indicatori gravitazionali ed accessori

### Materiali:

Poliammide rinforzata e stabilizzata.

Resistente ad olii e grassi.

### Superficie:

Satinata.

### Colore:

Colore tappo primario:

Nero (RAL 9011).

Colore tappo secondario:

Grigio (RAL 7035).

### Colori alternativi tappi:

Arancio (RAL 2004 cod. 02).

Blu (RAL 5015 cod. 07).

Giallo (RAL 1021 cod. 10).

Rosso (RAL 3000 cod. 16).

Verde (RAL 6024 cod. 17).

Grigio (RAL 7035 cod. 13).



### Fissaggio dei tappi:

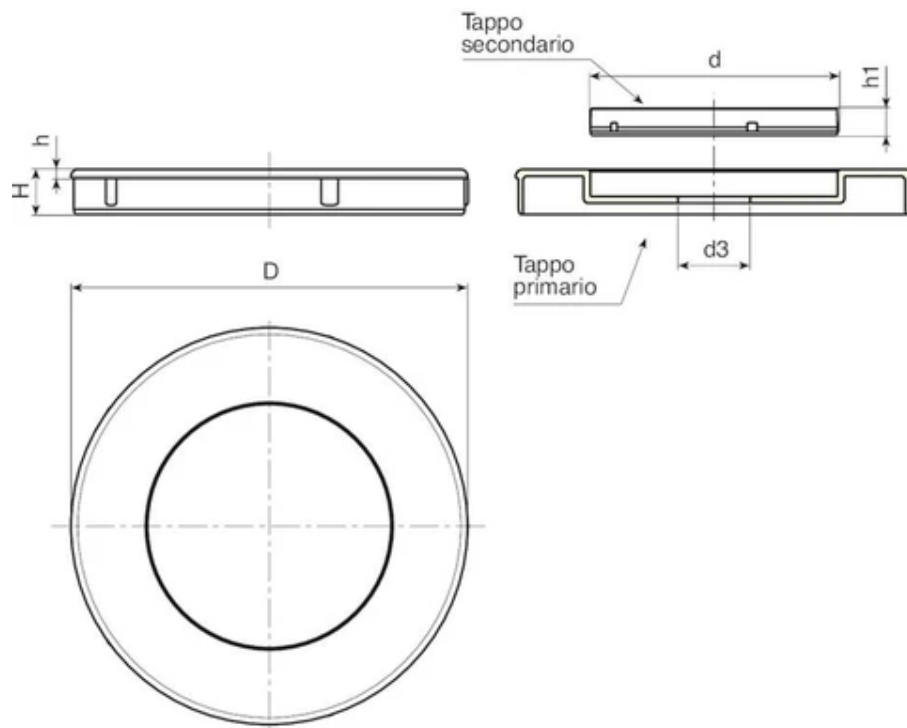
A pressione. Smontabile.

### Richieste Speciali:

Nessuna.

### Servizio di tampografia:

Su richiesta e per quantità, i tappi possono essere forniti con tampografia personalizzata.



Codice	art.	D	d	d3	H	h	h1	Peso (g)
K500.0001	K500.0500113	K650050	34	10	8	2	5	10
K500.0003	K500.0800113	K650080	55	16	10	2	6	25

## PIASTRA DI FISSAGGIO PER BLOCCHETTO NUMERATORE

Blocchetti numeratori ed accessori

### Materiale:

Piastra:

Lega di zinco pressofuso, (zama).

Leva:

Poliammide rinforzata con fibra di vetro. Vedi dati specifici su art. A580.

### Superficie:

Piastra:

Liscia, verniciata con polveri epossidiche.

Leva:

Satinata.

### Colore:

Nero (RAL 9011).

### Sistemi di fissaggio:

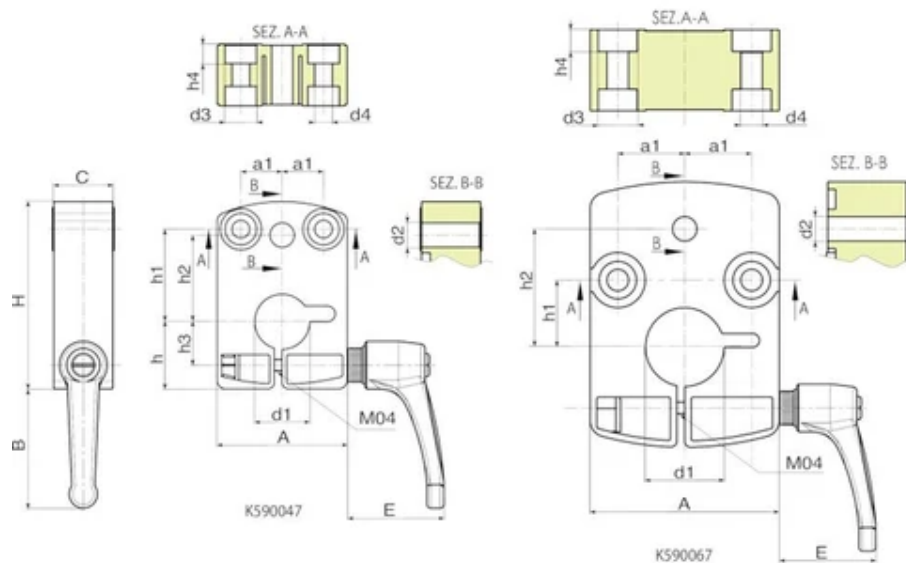
Vite TCCE in M4 in acciaio zincato.

### Compatibilità:

K590047: Per blocchetto K610047.

K590067: Per blocchetto K620067.





Codice	art.	H	A	C	B	E	a1	h	h1	h2	h3	h4	d2	d3	d4	d1	Peso (g)
K590047.0001	K590047.TD14P1	47,5	33	15	38	33	10.5	17	23.5	22	11	4.9	6.2	8	4.5	14	105
K590067.0001	K590067.TD20P1	67.4	48	20	34	33	17	-	17	30	-	5.5	6.2	10	5.5	20	165



## BLOCCHETTO NUMERATORE A 3 CIFRE

Blocchetti numeratori ed accessori

### Materiali:

(1-2) Cassa Numeratore:

Poliammide rinforzata con fibra di vetro. Resistente ad oli e grassi.

(3) Grano di fissaggio:

K600: Acciaio C45

K600CIN: Acciaio inox, (Aisi 304).

(4) Bussola di collegamento con albero:

K600: Acciaio automatico.

K600CIN: Acciaio inox, (Aisi 303).

(5) Finestra:

Polimetilmetacrilato (PMMA).

(6) Ghiera numerate:

Poliammide.

### Superficie:

(1-2-6) Liscia.

(4) Liscia da tornitura fine.

(5) Liscia, con effetto lettura facilitata.

### Colore:

(1) Coperchio cassa:

Nero (RAL 9011 cod. 01)

(2) Cassa:

K600: Nero (RAL 9011 cod. 01).

K602: Arancio (RAL 2004 cod. 02).

K603: Grigio (RAL 7035 cod. 13).

(3) Grano di fissa fissaggio:

K600: Brunito.

K600CIN: Naturale.

(4) Bussola di collegamento

K600: Brunita.

K600CIN: Naturale.

(5) Finestra:

Trasparente.

(6) Ghiera numerate:

Ghiera nera con numero in colore bianco.

### Caratteri ghiera numerati:

Tampografati di bianco. Altezza carattere circa 4 mm.

### Rapporto di riduzione (GR):

Il rapporto di riduzione stabilisce che numero deve apparire sul numeratore dopo aver fatto un giro completo (360°). Per esempio scegliendo un rapporto di riduzione pari a 15, dopo un giro sulla finestra si vedrà la cifra 015. La posizione del decimale aiuterà a de-



moltiplicare la misura; infatti scegliendo una cifra decimale lo 015 diventa 01,5.

#### **Posizione di lettura / montaggio (PL):**

Il blocchetto numeratore può essere posizionato sull'applicazione in quattro posizioni differenti. Vi preghiamo di scegliere la più idonea al vostro utilizzo:

P1 = Verticale con numeri parte superiore,

P2 = Verticale con numeri in parete verticale.

P3 = Orizzontale con numeri in parete inclinata.

P4 = Orizzontale con numeri in parete verticale.



#### **Senso di rotazione (SR):**

O= incremento dei valori con rotazione Oraria

A= incremento dei valori con rotazione Anti-Oraria

#### **Punto decimale (PD):**

Il blocchetto numeratore può essere scelto anche con il punto decimale. In questo caso, avendo tre cifre la posizione decimale è così disponibile:

PD = 0 - nessun decimale indicato (000)

PD = 1 - una cifra decimale indicata (00.0)

PD = 2 - due cifre decimali indicate (0.00)



#### **Guarnizione base cassa:**

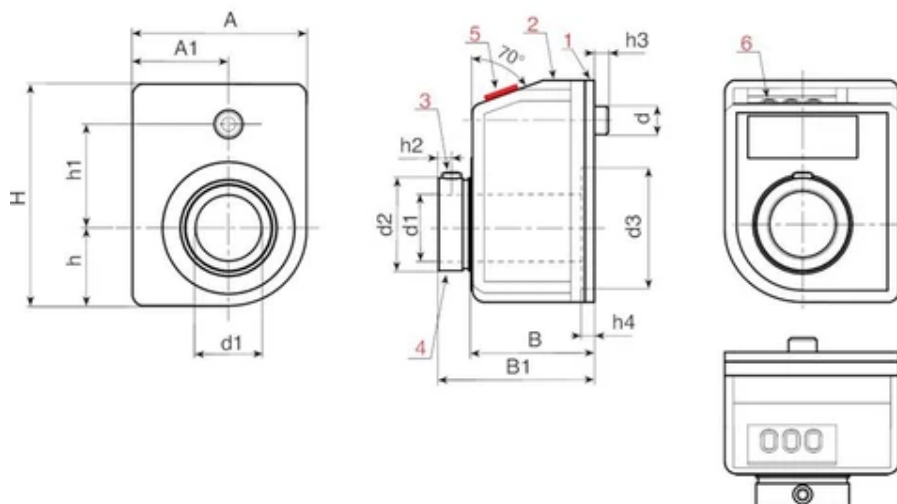
Ogni numeratore viene fornito con la guarnizione base cassa in poliuretano espanso nero. Per averne di aggiuntivi ordinare il codice K607033.

#### **Richieste speciali:**

Su richiesta può essere fornita una bussola di riduzione K605 in acciaio brunito per il foro albero: diametri disponibili: 06 - 07 - 08.

Su richiesta può essere fornito il piolino anti-rotazione con compensazione del gioco.





art.	H	A	h	h1	h2	h3	h4	A1	B	B1	d	d2	d3	d1 H7	GR	SR	PL
K600033.TD10.....	33	22	9,3	18	2,5	5	3,4	12,7	21	26	6	13,8	16	10	7/5 - 10 - 12/5 - 15 - 17/5 - 20 - 25 - 30 - 35 - 40 - 50 - 60 - 80 - 100	O- A	P1-P2- P3-P4
K602033.TD10.....	33	22	9.3	18	2.5	5	3.4	12.7	21	26	6	13.8	16	10	7/5 - 10 - 12/5 - 15 - 17/5 - 20 - 25 - 30 - 35 - 40 - 50 - 60 - 80 - 100	O- A	P1-P2- P3-P4
K603033.TD10.....	33	22	9.3	18	2.5	5	3.4	12.7	21	26	6	13.8	16	10	7/5 - 10 - 12/5 - 15 - 17/5 - 20 - 25 - 30 - 35 - 40 - 50 - 60 - 80 - 100	O- A	P1-P2- P3-P4
K600033.TD10.....CIN	33	22	9.3	18	2.5	5	3.4	12.7	21	26	6	13.8	16	10	7/5 - 10 - 12/5 - 15 - 17/5 - 20 - 25 - 30 - 35 - 40 - 50 - 60 - 80 - 100	O- A	P1-P2- P3-P4
K602033.TD10.....CIN	33	22	9.3	18	2.5	5	3.4	12.7	21	26	6	13.8	16	10	7/5 - 10 - 12/5 - 15 - 17/5 - 20 - 25 - 30 - 35 - 40 - 50 - 60 - 80 - 100	O- A	P1-P2- P3-P4
K603033.TD10.....CIN	33	22	9.3	18	2.5	5	3.4	12.7	21	26	6	13.8	16	10	7/5 - 10 - 12/5 - 15 - 17/5 - 20 - 25 - 30 - 35 - 40 - 50 - 60 - 80 - 100	O- A	P1-P2- P3-P4

Note: Per i passi "7/5" i valori aritmetici non visualizzati.

In fase di ordinazione vi preghiamo di inserire nei punti del codice le opzioni scelte.

Esempio 1:

Esempio 1: per un blocchetto da 3 cifre (K600033) con un albero da 10 mm (d1), - di colore arancio (K602), - con rapporto di riduzione (GR) 15, - con rotazione in senso orario (SR) O, con posizione di lettura (PL) P2, - con una cifra decimale (PD) 1, il codice completo è così formato: K602033.TD10015OP21.

oppure

Esempio 2: per un blocchetto da 3 cifre (K600033) con un albero da 10mm (d1) in acciaio inox, - di colore nero (K600), - con rapporto di riduzione (GR) 15, - con rotazione in senso anti-orario (SR) A, con posizione di lettura (PL) P3, - con due cifre decimali (PD) 2, il codice completo è così formato: K600033.TD10015AP32CIN.

art.	H	DP	Peso (g)
K600033.TD10.....	33	0-1-2	20
K602033.TD10.....	33	0-1-2	20
K603033.TD10.....	33	0-1-2	20
K600033.TD10.....CIN	33	0-1-2	20
K602033.TD10.....CIN	33	0-1-2	20
K603033.TD10.....CIN	33	0-1-2	20

Note: Per i passi "/5" i valori aritmetici non visualizzati.

In fase di ordinazione vi preghiamo di inserire nei punti del codice le opzioni scelte.

Esempio 1:

Esempio 1: per un blocchetto da 3 cifre (K600033) con un albero da 10 mm (d1), - di colore arancio (K602), - con rapporto di riduzione (GR) 15, - con rotazione in senso orario (SR) O, con posizione di lettura (PL) P2, - con una cifra decimale (PD) 1, il codice completo è così formato: K602033.TD10015OP21.

oppure

Esempio 2: per un blocchetto da 3 cifre (K600033) con un albero da 10mm (d1) in acciaio inox, - di colore nero (K600), - con rapporto di riduzione (GR) 15, - con rotazione in senso anti-orario (SR) A, con posizione di lettura (PL) P3, - con due cifre decimali (PD) 2, il codice completo è così formato: K600033.TD10015AP32CIN.

## BLOCCHETTO NUMERATORE A 4 CIFRE

Blocchetti numeratori ed accessori

### Materiali:

(1-2) Cassa Numeratore:

Poliammide rinforzata con fibra di vetro. Resistente ad oli e grassi.

(3) Grano di fissaggio:

K610: Acciaio C45

K610CIN: Acciaio inox, (Aisi 304).

(4) Bussola di collegamento con albero:

K610: Acciaio automatico.

K610CIN: Acciaio inox, (Aisi 303).

(5) Finestra:

Polimetilmetacrilato (PMMA).

(6) Ghiera numerate:

Poliammide.

### Superficie:

(1-2-6) Liscia

(4) Liscia da tornitura fine.

(5) Liscia, con effetto lettura facilitata.

### Colore:

(1) Coperchio cassa:

Nero (RAL 9011 cod. 01)

(2) Cassa:

K610: Nero (RAL 9011 cod. 01).

K612: Arancio (RAL 2004 cod. 02).

K613: Grigio (RAL 7035 cod. 13).

(3) Grano di fissa fissaggio:

K610: Brunito.

K610CIN: Naturale.

(4) Bussola di collegamento

K610: Brunita.

K610CIN: Naturale.

(5) Finestra:

Trasparente.

(6) Ghiera numerate:

Ghiera nera con numero in colore bianco.

### Caratteri ghiera numerati:

Tampografati di bianco. altezza carattere circa 4 mm.

### Rapporto di riduzione (GR):

Il rapporto di riduzione stabilisce che numero deve apparire sul numeratore dopo aver fatto un giro completo (360°). Per esempio scegliendo un rapporto di riduzione pari a 15, dopo un giro sulla finestra si vedrà la cifra 015. La posizione del decimale aiuterà a de-





moltiplicare la misura; infatti scegliendo una cifra decimale lo 015 diventa 01,5.

#### **Posizione di lettura / montaggio (PL):**

Il blocchetto numeratore può essere posizionato sull'applicazione in quattro posizioni differenti. Vi preghiamo di scegliere la più idonea al vostro utilizzo:

P1 = Verticale con numeri parte superiore,

P2 = Verticale con numeri in parete verticale,

P3 = Orizzontale con numeri in parete inclinata,

P4 = Orizzontale con numeri in parete verticale.

#### **Senso di rotazione (SR):**

O= incremento dei valori con rotazione Oraria

A= incremento dei valori con rotazione Anti-Oraria

#### **Punto decimale (PD):**

Il blocchetto numeratore può essere scelto anche con il punto decimale. In questo caso, avendo tre cifre la posizione decimale è così disponibile:

PD = 0 - nessun decimale indicato (0000)

PD = 1 - una cifra decimale indicata (000.0)

PD = 2 - due cifre decimali indicate (00.00)

PD = 3 - tre cifre decimali indicate (0.000)

#### **Guarnizione base cassa:**

Ogni numeratore viene fornito con la guarnizione base cassa in poliuretano espanso nero. Per averne di aggiuntivi ordinare il codice K607047.

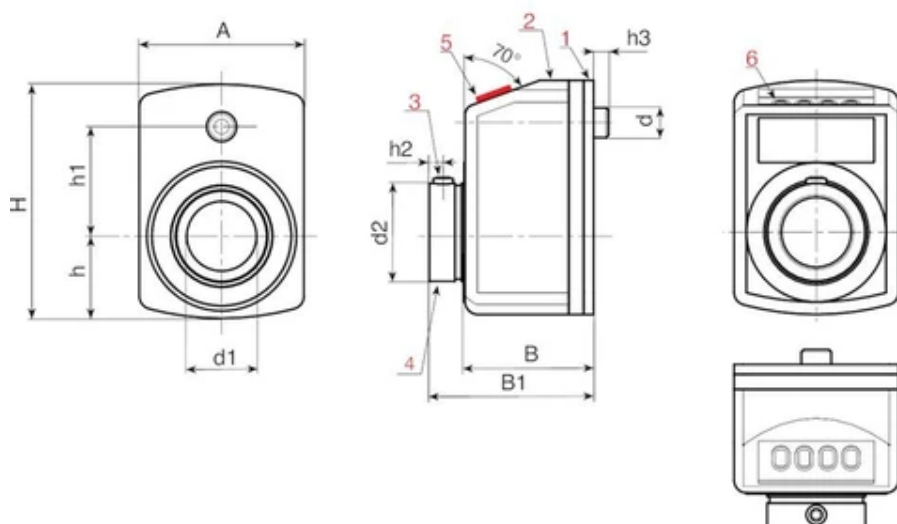
#### **Richieste speciali:**

Su richiesta può essere fornita una bussola di riduzione K605 in acciaio brunito per il foro albero: diametri disponibili: 04 - 06 - 08 - 10 - 12.

Su richiesta può essere fornito il piolino anti-rotazione con compensazione del gioco.

Su richiesta può essere fornita separatamente una prolunga intermedia per cassa base, (K606047).





art.	H	A	h	h1	h2	h3	B	B1	d	d2	d1 H7	GR	SR	PL	PD	Peso (g)
K610047.TD14.....	47	33	16,5	22	2,5	5	24	31	6	19,7	14	10 - 12/5 - 15 - 17/5 - 20 - 25 - 30 - 35 - 40 - 50 - 60 - 80 - 100	O- A	P1-P2- P3-P4	0-1-2-3	50
K612047.TD14.....	47	33	16,5	22	2,5	5	24	31	6	19,7	14	10 - 12/5 - 15 - 17/5 - 20 - 25 - 30 - 35 - 40 - 50 - 60 - 80 - 100	O- A	P1-P2- P3-P4	0-1-2-3	50
K613047.TD14.....	47	33	16,5	22	2,5	5	24	31	6	19,7	14	10 - 12/5 - 15 - 17/5 - 20 - 25 - 30 - 35 - 40 - 50 - 60 - 80 - 100	O- A	P1-P2- P3-P4	0-1-2-3	50
K610047.TD14.....CIN	47	33	16,5	22	2,5	5	24	31	6	19,7	14	10 - 12/5 - 15 - 17/5 - 20 - 25 - 30 - 35 - 40 - 50 - 60 - 80 - 100	O- A	P1-P2- P3-P4	0-1-2-3	50
K612047.TD14.....CIN	47	33	16,5	22	2,5	5	24	31	6	19,7	14	10 - 12/5 - 15 - 17/5 - 20 - 25 - 30 - 35 - 40 - 50 - 60 - 80 - 100	O- A	P1-P2- P3-P4	0-1-2-3	50
K613047.TD14.....CIN	47	33	16,5	22	2,5	5	24	31	6	19,7	14	10 - 12/5 - 15 - 17/5 - 20 - 25 - 30 - 35 - 40 - 50 - 60 - 80 - 100	O- A	P1-P2- P3-P4	0-1-2-3	50

Note: Per i passi "5" i valori aritmetici non visualizzati.

In fase di ordinazione vi preghiamo di inserire nei punti del codice le opzioni scelte.

Esempio 1:

Esempio 1: per un blocchetto da 4 cifre (K610047) con un albero da 14 mm (d1), - di colore arancio (K612), - con rapporto di riduzione (GR) 60, - con rotazione in senso orario (SR) O, con posizione di lettura (PL) P1, - con nessuna cifra decimale (PD) 0, il codice completo è così formato: K612047.TD14060OP10.

oppure

Esempio 2: per un blocchetto da 4 cifre (K610047) con un albero da 14mm (d1) in acciaio inox, - di colore grigio (K613), - con rapporto di riduzione (GR) 12/5, - con rotazione in senso anti-orario (SR) A, con posizione di lettura (PL) P2, - con tre cifre decimali (PD) 3, il codice completo è così formato: K613047.TD14125AP23CIN.

**11**

## BLOCCHETTO NUMERATORE A 4 CIFRE CON MANICOTTO DI COMANDO

Blocchetti numeratori ed accessori

**Materiali:**

(1) Manicotto:

Poliammide rinforzata con fibra di vetro. Resistente ad oli e grassi.

(5) Blocchetto

Poliammide e PMMA.

Bussola di collegamento con albero:

Acciaio automatico.

(2-3) Grano di fissaggio:

Acciaio C40.

**Superficie:**

(1-4) Satinata.

(5) Liscia.

**Colore:**

(1) Manicotto:

Nero (RAL 9011 cod. 01).

(5) Blocchetto

Nero (RAL 9011 cod. 01).

Arancio (RAL 2004 cod. 02).

Grigio (RAL 7035 cod. 13).

(2-3) Grano di fissaggio:

Brunito.

Bussola di collegamento con albero:

Brunita.

(4) Tappo:

Nero (RAL 9011 cod. 01).

Arancio (RAL 2004 cod. 02).

Grigio (RAL 7035 cod. 13).

**Sistema di Fissaggio:**

(2) Grano DIN 914 per fissare la bussola del blocchetto numeratore all'albero dell'applicazione.

(2) Grano DIN 914 per fissare il manicotto all'albero dell'applicazione.

**ATTENZIONE:**

Il blocchetto ed il manicotto non vengono fissati l'uno all'altro. Prima si fissa il numeratore all'albero tramite il grano (2); dopo di che si monta il manicotto allo stesso albero tramite il grano (3).

**Inserti:**

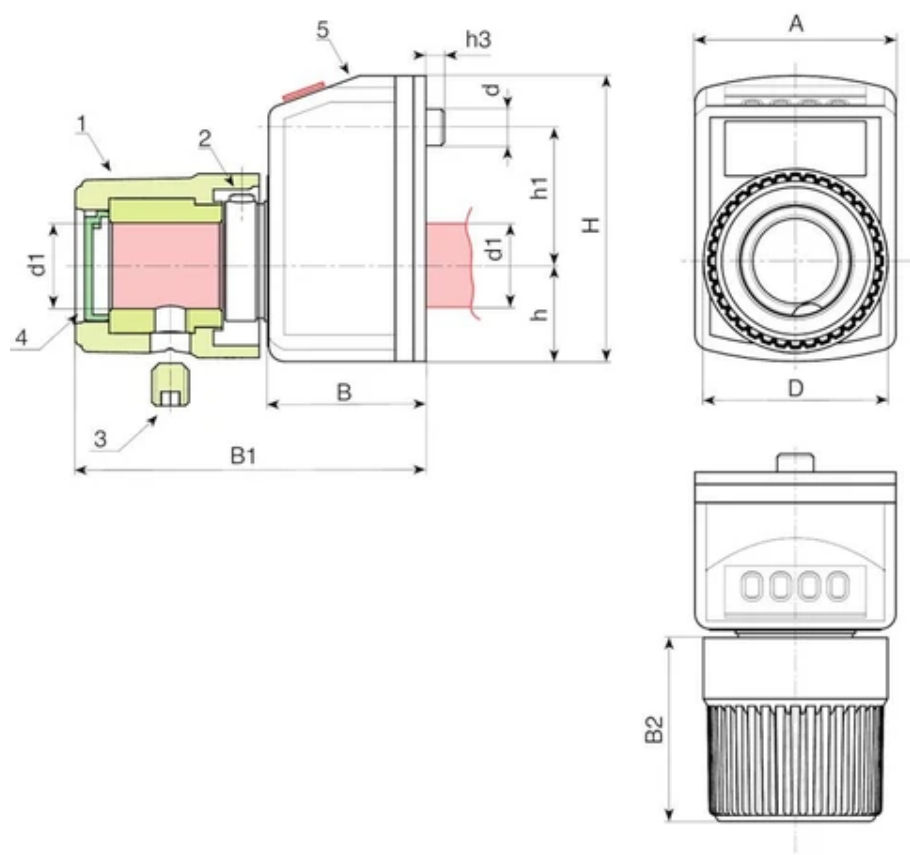
Boccola con foro passante in acciaio zincato, (tolleranza foro H10) avente come diametro lo stesso della bussola del numeratore.





**Caratteristiche blocchetto numeratore:**  
Per le caratteristiche tecniche del blocchetto numeratore vi  
pregiamo di consultare l'articolo K610.

**Richieste Speciali**  
Solo relative al blocchetto numeratore.



Codice	art.	A	H	B	B1	B2	h	h1	h3	D	d	d1	H10	Peso (g)
-	ART_K617047.TD140102.....	33	47	24	55	32	16,5	22	5	30	6	14		130

## BLOCCHETTO NUMERATORE A 5 CIFRE

Blocchetti numeratori ed accessori

### Materiali:

(1-2) Cassa Numeratore:

Poliammide rinforzata con fibra di vetro. Resistente ad oli e grassi.

(3) Grano di fissaggio:

K620: Acciaio C45

K620CIN: Acciaio inox, (Aisi 304).

(4) Bussola di collegamento con albero:

K620: Acciaio automatico.

K620CIN: Acciaio inox, (Aisi 303).

(5) Finestra:

Polimetilmetacrilato (PMMA).

(6) Ghiera numerate:

Poliammide.

### Superficie:

(1-2-6) Liscia

(4) Liscia da tornitura fine.

(5) Liscia, con effetto lettura facilitata.

### Colore:

(1) Coperchio cassa:

Nero (RAL 9011 cod. 01)

(2) Cassa:

K620: Nero (RAL 9011 cod. 01).

K622: Arancio (RAL 2004 cod. 02).

K623: Grigio (RAL 7035 cod. 13).

(3) Grano di fissa fissaggio:

K620: Brunito.

K620CIN: Naturale.

(4) Bussola di collegamento

K620: Brunita.

K620CIN: Naturale.

(5) Finestra:

Trasparente.

(6) Ghiera numerate:

Ghiera nera con numero in colore bianco.

### Caratteri ghiera numerati:

Tampografati di bianco. altezza carattere circa 4 mm.

### Rapporto di riduzione (GR):

Il rapporto di riduzione stabilisce che numero deve apparire sul numeratore dopo aver fatto un giro completo (360°). Per esempio scegliendo un rapporto di riduzione pari a 15, dopo un giro sulla finestra si vedrà la cifra 015. La posizione del decimale aiuterà a de-



moltiplicare la misura; infatti scegliendo una cifra decimale lo 015 diventa 01,5.

#### **Posizione di lettura / montaggio (PL):**

Il blocchetto numeratore può essere posizionato sull'applicazione in quattro posizioni differenti. Vi preghiamo di scegliere la più idonea al vostro utilizzo:

P1 = Verticale con numeri parte superiore,

P2 = Verticale con numeri in parete verticale,

P3 = Orizzontale con numeri in parete inclinata,

P4 = Orizzontale con numeri in parete verticale.

#### **Senso di rotazione (SR):**

O= incremento dei valori con rotazione Oraria

A= incremento dei valori con rotazione Anti-Oraria

#### **Punto decimale (PD):**

Il blocchetto numeratore può essere scelto anche con il punto decimale. In questo caso, avendo tre cifre la posizione decimale è così disponibile:

PD = 0 - nessun decimale indicato (00000)

PD = 1 - una cifra decimale indicata (0000.0)

PD = 2 - due cifre decimali indicate (000.00)

PD = 3 - tre cifre decimali indicate (00.000)

PD = 4 - quattro cifre decimali indicate (0.0000)

#### **Guarnizione base cassa:**

Ogni numeratore viene fornito con la guarnizione base cassa in poliuretano espanso nero. Per averne di aggiuntivi ordinare il codice K607067.

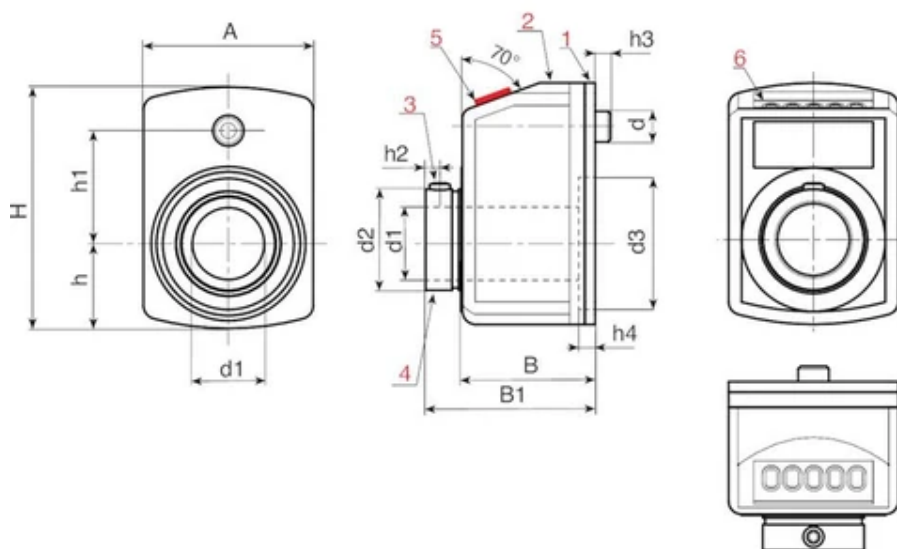
#### **Richieste speciali:**

Su richiesta può essere fornita una bussola di riduzione K605 in acciaio brunito per il foro albero: diametri disponibili: 08 - 10 - 12 - 14 - 18.

Su richiesta può essere fornito il piolino anti-rotazione con compensazione del gioco.

Su richiesta può essere fornita separatamente una prolunga intermedia per cassa base, (K606067).





art.	H	A	h	h1	h2	h3	h4	B	B1	d	d2	d3	d1 H7	GR	SR	PL	PD
K620067.TD20.....	67,5	48	25,5	30	3,5	6	2	30	38,5	6	27	40	20	10 - 12/5 - 15 - 17/5 - 20 - 25 - 30 - 39/375 - 40 - 50 - 60 - 78/75 - 80 - 100	O- A	P1- P2- P3-P4	0-1-2-2-4
K622067.TD20.....	67,5	48	25,5	30	3,5	6	2	30	38,5	6	27	40	20	10 - 12/5 - 15 - 17/5 - 20 - 25 - 30 - 39/375 - 40 - 50 - 60 - 78/75 - 80 - 100	O- A	P1- P2- P3-P4	0-1-2-2-4
K623067.TD20.....	67,5	48	25,5	30	3,5	6	2	30	38,5	6	27	40	20	10 - 12/5 - 15 - 17/5 - 20 - 25 - 30 - 39/375 - 40 - 50 - 60 - 78/75 - 80 - 100	O- A	P1- P2- P3-P4	0-1-2-2-4
K620067.TD20.....CIN	67,5	48	25,5	30	3,5	6	2	30	38,5	6	27	40	20	10 - 12/5 - 15 - 17/5 - 20 - 25 - 30 - 39/375 - 40 - 50 - 60 - 78/75 - 80 - 100	O- A	P1- P2- P3-P4	0-1-2-2-4
K622067.TD20.....CIN	67,5	48	25,5	30	3,5	6	2	30	38,5	6	27	40	20	10 - 12/5 - 15 - 17/5 - 20 - 25 - 30 - 39/375 - 40 - 50 - 60 - 78/75 - 80 - 100	O- A	P1- P2- P3-P4	0-1-2-2-4
K623067.TD20.....CIN	67,5	48	25,5	30	3,5	6	2	30	38,5	6	27	40	20	10 - 12/5 - 15 - 17/5 - 20 - 25 - 30 - 39/375 - 40 - 50 - 60 - 78/75 - 80 - 100	O- A	P1- P2- P3-P4	0-1-2-2-4

Note: Per i passi "/5" i valori aritmetici non visualizzati.

In fase di ordinazione vi preghiamo di inserire nei punti del codice le opzioni scelte.

Esempio 1:

Esempio 1: per un blocchetto da 5 cifre (K620067) con un albero da 20 mm (d1), - di colore arancio (K622), - con rapporto di riduzione (GR) 50, - con rotazione in senso orario (SR) O, con posizione di lettura (PL) P2, - con quattro cifre decimali (PD) 4, il codice completo è così formato: K622067.TD20050OP24.

oppure

Esempio 2: per un blocchetto da 5 cifre (K620067) con un albero da 20mm (d1) in acciaio inox, - di colore nero (K620), - con rapporto di riduzione (GR) 15, - con rotazione in senso anti-orario (SR) A, con posizione di lettura (PL) P3, - con quattro cifre decimali (PD) 4, il codice completo è così formato: K620067.TD20015AP34CIN.

art.	H	Peso (g)
K620067.TD20.....	67,5	100
K622067.TD20.....	67,5	100
K623067.TD20.....	67,5	100
K620067.TD20.....CIN	67,5	100
K622067.TD20.....CIN	67,5	100
K623067.TD20.....CIN	67,5	100

Note: Per i passi "/5" i valori aritmetici non visualizzati.

In fase di ordinazione vi preghiamo di inserire nei punti del codice le opzioni scelte.

Esempio 1:

Esempio 1: per un blocchetto da 5 cifre (K620067) con un albero da 20 mm (d1), - di colore arancio (K622), - con rapporto di riduzione (GR) 50, - con rotazione in senso orario (SR) O, con posizione di lettura (PL) P2, - con quattro cifre decimali (PD) 4, il codice completo è così formato: K622067.TD20050OP24.

oppure

Esempio 2: per un blocchetto da 5 cifre (K620067) con un albero da 20mm (d1) in acciaio inox, - di colore nero (K620), - con rapporto di riduzione (GR) 15, - con rotazione in senso anti-orario (SR) A, con posizione di lettura (PL) P3, - con quattro cifre decimali (PD) 4, il codice completo è così formato: K620067.TD20015AP34CIN.

## BLOCCHETTO NUMERATORE A 5 CIFRE - FORO ALBERO MAGGIORATO

Blocchetti numeratori ed accessori

### Materiali:

(1-2) Cassa Numeratore:

Poliammide rinforzata con fibra di vetro. Resistente ad oli e grassi.

(3) Grano di fissaggio:

K630: Acciaio C45

K630CIN: Acciaio inox, (Aisi 304).

(4) Bussola di collegamento con albero:

K630: Acciaio automatico.

K630CIN: Acciaio inox, (Aisi 303).

(5) Finestra:

Polimetilmetacrilato (PMMA).

(6) Ghiera numerate:

Poliammide.



### Superficie:

(1-2-6) Liscia

(4) Liscia da tornitura fine.

(5) Liscia, con effetto lettura facilitata.



### Colore:

(1) Coperchio cassa:

Nero (RAL 9011 cod. 01)

(2) Cassa:

K630: Nero (RAL 9011 cod. 01).

K632: Arancio (RAL 2004 cod. 02).

(3) Grano di fissa fissaggio:

K630: Brunito.

K630CIN: Naturale.

(4) Bussola di collegamento

K630: Brunita.

K630CIN: Naturale.

(5) Finestra:

Trasparente.

(6) Ghiera numerate:

Ghiera nera con numero in colore bianco.



### Caratteri ghiera numerati:

Tampografati di bianco. altezza carattere circa 7 mm.

### Rapporto di riduzione (GR):

Il rapporto di riduzione stabilisce che numero deve apparire sul numeratore dopo aver fatto un giro completo (360°). Per esempio scegliendo un rapporto di riduzione pari a 15, dopo un giro sulla finestra si vedrà la cifra 015. La posizione del decimale aiuterà a de-

moltiplicare la misura; infatti scegliendo una cifra decimale lo 015 diventa 01,5.

**Posizione di lettura / montaggio (PL):**

Il blocchetto numeratore può essere posizionato sull'applicazione in quattro posizioni differenti. Vi preghiamo di scegliere la più idonea al vostro utilizzo:

P1 = Verticale con numeri parte superiore,

P2 = Verticale con numeri in parete verticale,

P3 = Orizzontale con numeri in parete inclinata,

P4 = Orizzontale con numeri in parete verticale.

**Senso di rotazione (SR):**

O= incremento dei valori con rotazione Oraria

A= incremento dei valori con rotazione Anti-Oraria

**Punto decimale (PD):**

Il blocchetto numeratore può essere scelto anche con il punto decimale. In questo caso, avendo tre cifre la posizione decimale è così disponibile:

PD = 0 - nessun decimale indicato (00000)

PD = 1 - una cifra decimale indicata (0000.0)

PD = 2 - due cifre decimali indicate (000.00)

PD = 3 - tre cifre decimali indicate (00.000)

PD = 4 - quattro cifre decimali indicate (0.0000)

**Guarnizione base cassa:**

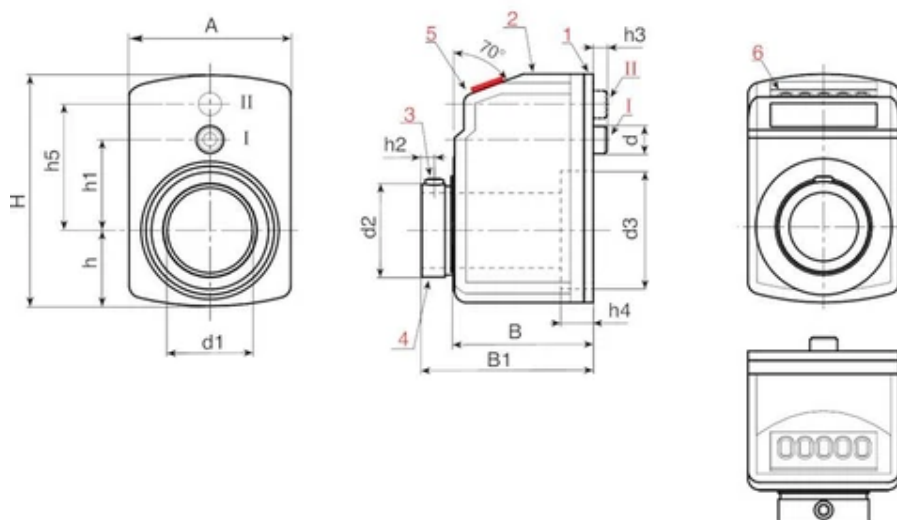
Ogni numeratore viene fornito con la guarnizione base cassa in poliuretano espanso nero. Per averne di aggiuntivi ordinare il codice K607075.

**Richieste speciali:**

Su richiesta può essere fornita una bussola di riduzione K605 in acciaio brunito per il foro albero: diametri disponibili: 25.

Su richiesta può essere fornito il piolino anti-rotazione con compensazione del gioco.





art.	H	A	h	h1	h2	h3	h4	h5	B	B1	d	d2	d3	d1 H7	GR	SR	PL
K630075.TD30.....	75	56	27	30	4	5	10	40	44	52	6	37	47	30	6/5 - 10 - 15 - 17/5 - 20 - 25 - 30 - 39/4 - 40 - 50 - 60 - 80 - 100	O- A	P1-P2- P3-P4
K632075.TD30.....	75	56	27	30	4	5	10	40	44	52	6	37	47	30	6/5 - 10 - 15 - 17/5 - 20 - 25 - 30 - 39/4 - 40 - 50 - 60 - 80 - 100	O- A	P1-P2- P3-P4
K630075.TD30.....CIN	75	56	27	30	4	5	10	40	44	52	6	37	47	30	6/5 - 10 - 15 - 17/5 - 20 - 25 - 30 - 39/4 - 40 - 50 - 60 - 80 - 100	O- A	P1-P2- P3-P4
K632075.TD30.....CIN	75	56	27	30	4	5	10	40	44	52	6	37	47	30	6/5 - 10 - 15 - 17/5 - 20 - 25 - 30 - 39/4 - 40 - 50 - 60 - 80 - 100	O- A	P1-P2- P3-P4

Note: Per i passi "/5" i valori aritmetici non visualizzati.

In fase di ordinazione vi preghiamo di inserire nei punti del codice le opzioni scelte.

Esempio 1: per un blocchetto da 5 cifre (K630075) con un albero da 30 mm (d1), - di colore arancio (K632), - con rapporto di riduzione (GR) 50, - con rotazione in senso orario (SR) O, con posizione di lettura (PL) P2, - con quattro cifre decimali (PD) 4, il codice completo è così formato: K632075.TD300500P24.

oppure

Esempio 2: per un blocchetto da 5 cifre (K630075) con un albero da 30mm (d1) in acciaio inox, - di colore nero (K630), - con rapporto di riduzione (GR) 15/75, - con rotazione in senso anti-orario (SR) A, con posizione di lettura (PL) P3, - con quattro cifre decimali (PD) 4, il codice completo è così formato: K632075.TD301575AP34CIN.

art.	H	PD	Peso (g)
K630075.TD30.....	75	0-1-2-2-4	100
K632075.TD30.....	75	0-1-2-2-4	100
K630075.TD30.....CIN	75	0-1-2-2-4	100
K632075.TD30.....CIN	75	0-1-2-2-4	100

Note: Per i passi "/5" i valori aritmetici non visualizzati.



In fase di ordinazione vi preghiamo di inserire nei punti del codice le opzioni scelte.

Esempio 1: per un blocchetto da 5 cifre (K630075) con un albero da 30 mm (d1), - di colore arancio (K632), - con rapporto di riduzione (GR) 50, - con rotazione in senso orario (SR) O, con posizione di lettura (PL) P2, - con quattro cifre decimali (PD) 4, il codice completo è così formato: K632075.TD30050OP24.

oppure

Esempio 2: per un blocchetto da 5 cifre (K630075) con un albero da 30mm (d1) in acciaio inox, - di colore nero (K630), - con rapporto di riduzione (GR) 15/75, - con rotazione in senso anti-orario (SR) A, con posizione di lettura (PL) P3, - con quattro cifre decimali (PD) 4, il codice completo è così formato: K632075.TD301575AP34CIN.

## INDICATORE GRAVITAZIONALE

Indicatori gravitazionali ed accessori

### Materiali:

Cassa indicatore:

Poliammide rinforzata con fibra di vetro. Resistente ad olii e grassi.

Calotta trasparente:

Polimetilmetacrilato (PMMA).

### Superficie:

Tutte lisce.

### Colore:

Cassa indicatore:

Nera.

Calotta:

Trasparente.

### Tipologia di cassa:

Normale:

Sigillata alla polvere.

### Rapporto di riduzione:

Il rapporto di riduzione stabilisce la distanza da coprire con un determinato numero di giri. Per esempio con una sola freccia indicatrice ed un rapporto di riduzione pari a 20, la freccia azionata dagli ingranaggi percorrerà i 360° della scala ogni 20 giri del volantino, ovvero la distanza totale di regolazione dovrà rientrare in un unico giro della freccia.

### Senso di rotazione (SR):

O= incremento dei valori con rotazione Oraria

A= incremento dei valori con rotazione Anti-Oraria

### Frecce:

L'indicatore può essere fornito con una o due frecce:

Una freccia (F1) 1:

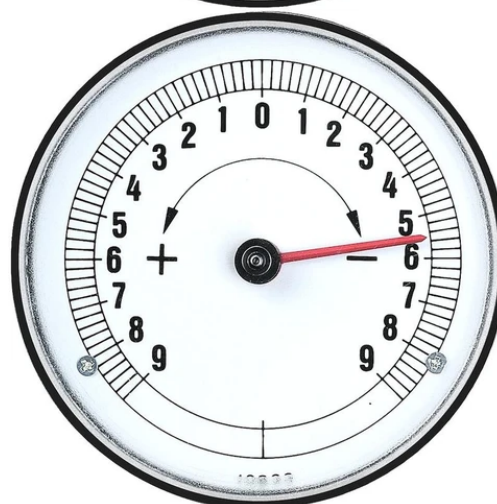
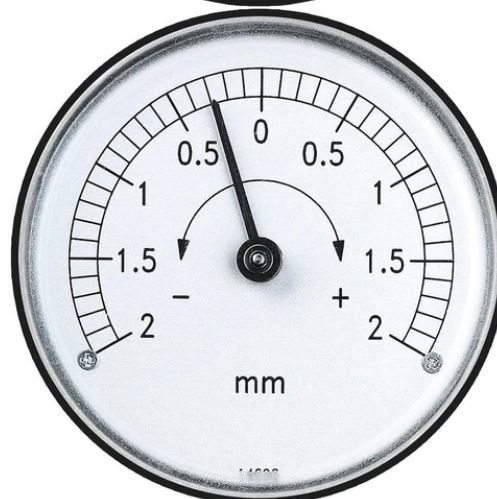
Una freccia che gira secondo il rapporto di riduzione.

Due frecce (F2) 2:

Una freccia che gira secondo il rapporto di riduzione, mentre la seconda gira con rapporto 1:1.

### Scala graduata:

Scala graduata stampata in colore nero. Con graduazione standard con inizio e fondo scala combinato con il rapporto di riduzione scelto. Ad esempio con rapporto di riduzione 20 il primo numero della scala sarà 0 e l'ultimo 20. Progressione dei numeri oraria o antioraria in base al senso di rotazione scelto.



### Richieste Speciali:

Su richiesta e per quantità , solo per gli indicatori K650-50 e K650-80, la calotta trasparente può essere fornita in PA6 resistente all'acetone.

Su richiesta e per quantità , solo per l'indicatore K650-80, la calotta trasparente può essere sostituita con una in vetro minerale.

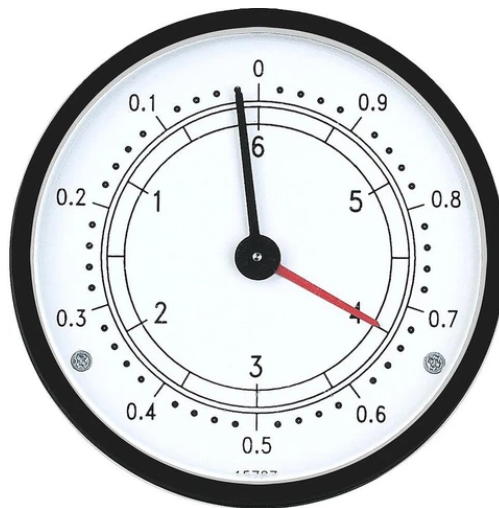
Su richiesta e per quantità gli indicatori possono essere forniti riempiti di olio di paraffina con funzione anti condensa o anti vibrazione.

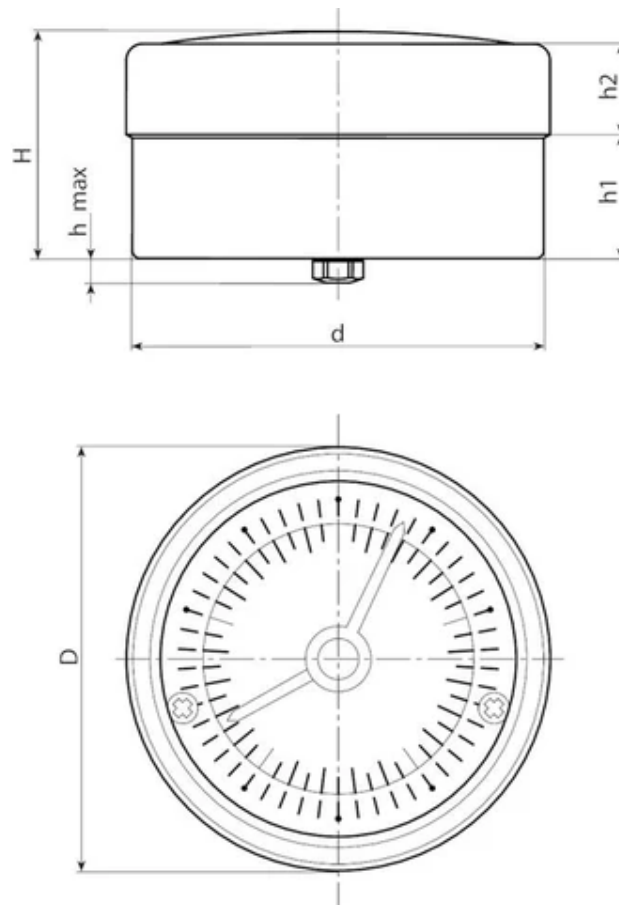
Su richiesta e per quantità , solo per l'indicatore K650-80, può essere fornito con la possibilità di avere lo zero set.

Su richiesta e per quantità gli indicatori possono essere forniti con la cassa impermeabile.

Su richiesta e per quantità la scala graduata può essere fornita su disegno ( sia come valori di scala, sia come aggiunte di loghi o grafiche).

Su richiesta e per quantità la scala graduata può essere fornita stampata a due o tre colori.





art.	D	d	H	h	h1	h2	GR	SR	F1	F2	Peso (g)
K650050.....	51.7	50.2	29.2	4.2	14.7	11.5	1-2-3-6-10-12-15-18-20-24-30-36-48-50-60-72-84-96-100	O-A	1	2	100
K650070.....	66.8	65	28.5	5	16.2	11.3	1-2-3-6-10-12-15-18-20-24-30-36-48-50-60-72-84-96-100	O-A	1	2	100
K650080.....	86.8	84.8	29.8	5	15.6	12.7	1-2-3-6-10-12-15-18-20-24-30-36-48-50-60-72-84-96-100	O-A	1	2	100

In fase di ordinazione vi preghiamo di inserire nei punti del codice le opzioni scelte.

Esempio 1: per un indicatore di diametro 80mm. (K650080), - con rapporto di riduzione (GR) 12,- con rotazione in senso orario (SR) O, con due frecce (F2) 2, il codice completo è così formato: K650080.012O2.

oppure

Esempio 2: per un indicatore di diametro 70mm. (K650070), - con rapporto di riduzione (GR) 100,- con rotazione in senso anti-orario (SR) A, con una freccia (F1) 1, il codice completo è così formato: K650070.100A1.

## INDICATORE GRAVITAZIONALE CON FINESTRA DIGITALE

Indicatori gravitazionali ed accessori

### Materiali:

Cassa indicatore:

Poliammide rinforzata con fibra di vetro. Resistente ad olii e grassi.

Calotta trasparente:

Polimetilmetacrilato (PMMA).

Ghiere numerate:

Poliammide.

### Superficie:

Tutte lisce.

### Colore:

Cassa indicatore:

Nera.

Calotta:

Trasparente.

Ghiere numerate:

Ghiera nera con numero bianco.

### Tipologia di cassa:

Normale:

Sigillata alla polvere.

### Rapporto di riduzione (GR):

Il rapporto di riduzione stabilisce la distanza da coprire con un determinato numero di giri. Per esempio con una sola freccia indicatrice ed un rapporto di riduzione pari a 20, la freccia azionata dagli ingranaggi percorrerà i 360° della scala ogni 20 giri del volantino, ovvero la distanza totale di regolazione dovrà rientrare in un unico giro della freccia.

### Punto decimale (PD):

Il blocchetto numeratore può essere scelto anche con il punto decimale. In questo caso, avendo cinque cifre la posizione decimale è così disponibile:

PD= 0 - nessun decimale indicato (00000)

PD = 1 - una cifra decimale indicata (0000.0)

PD = 2 - una cifra decimale indicata (000.00)

PD = 3 - una cifra decimale indicata (00.000)

PD = 4 - una cifra decimale indicata (0.0000)

### Senso di rotazione (SR):

O= incremento dei valori con rotazione Oraria

A= incremento dei valori con rotazione Anti-Oraria



### Frecce:

L'indicatore può essere fornito con una o nessuna freccia:

Nessuna freccia (F0) 1:

Nessuna freccia ma solo il blocchetto numeratore.

Una freccia (F1) 2:

Una freccia che gira con rapporto 1:1.

### Scala graduata:

Scala graduata stampata in colore nero. Con graduazione standard con inizio e fondo scala combinato con il rapporto di riduzione scelto.

Ad esempio con rapporto di riduzione 20 il primo numero della scala sarà 0 e l'ultimo 20. Progressione dei numeri oraria o antioraria in base al senso di rotazione scelto.

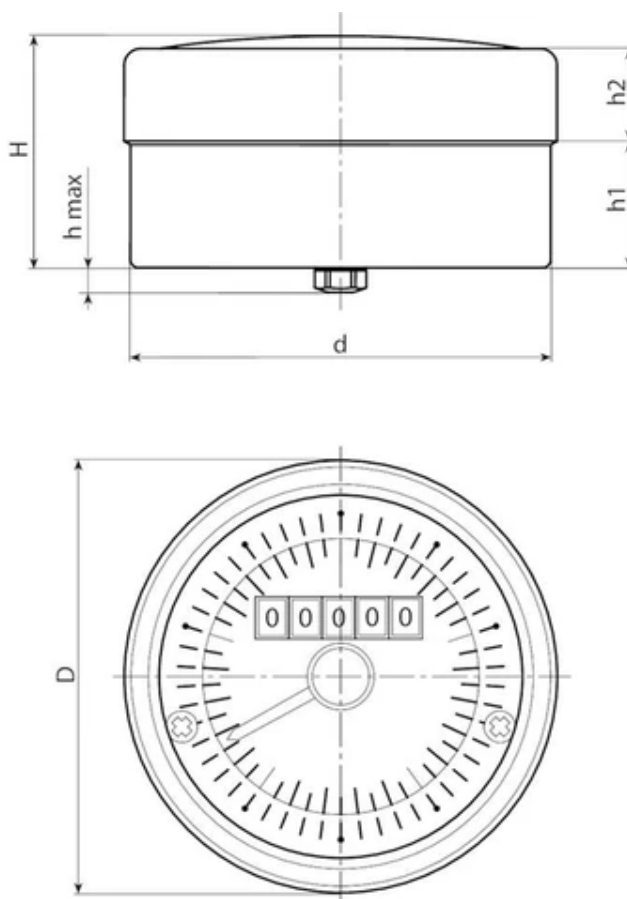
### Richieste Speciali:

Su richiesta e per quantità calotta trasparente può essere fornita in PA6 resistente all'acetone.

Su richiesta e per quantità per gli indicatori possono essere forniti riempiti di olio di paraffina con funzione anti condensa o anti vibrazione.

Su richiesta e per quantità la scala graduata può essere fornita su disegno (sia come valori di scala, sia come aggiunte di loghi o grafiche).

Su richiesta e per quantità la scala graduata può essere fornita stampata a due o tre colori.



art.	D	d	H	h	h1	h2	GR	PD	SR	F0	F1	Peso (g)
K660080.....	86.8	84.8	29.8	5	15.6	12.7	2-2/5-3-4-5-6-8-10-15	0-1-2-3-4	O-A	1	2	200

In fase di ordinazione vi preghiamo di inserire nei punti del codice le opzioni scelte.

Esempio 1: per un indicatore di diametro 80mm. (K660080), - con rapporto di riduzione (GR) 08, - con due cifre decimali (PD) 2,- con rotazione in senso orario (SR) O, con una freccia (F1) 2, il codice completo è così formato: K660080.0082O2.

oppure

Esempio 2: per un indicatore di diametro 80mm. (K660080), - con rapporto di riduzione (GR) 15, - con quattro cifre decimali (PD) 4,- con rotazione in senso anti-orario (SR) A, con nessuna freccia (F0) 1, il codice completo è così formato: K660080.0154A1.



## ADATTORE INDICATORE PER VOLANTINO A RAZZE

Indicatori gravitazionali ed accessori

### Materiali:

Poliammide rinforzata. Resistente ad olii e grassi.

### Superficie:

Satinata.

### Colore:

Nero (RAL 9011).

### Fori di Fissaggio:

Un adattatore può essere utilizzato con più volantini a razze. Per il fissaggio bisogna prima scegliere la coppia di fori relativi al diametro del volantino in uso (per facilità i diametri sono incisi a fianco di uno dei due fori); dopo di chè si devono rendere i fori passanti usando una semplice punta da trapano d,4,5. Attenzione il foro va poi svasato per poter ricavare la sede per la vite a testa svasata. Le due viti autofilettanti (TPS 4x16) sono in dotazione con l'adattatore. A titolo di esempio nel disegno a fianco sono rappresentati i fori svasati ottenuti su un K870.T8001 per un volantino a razze Boteco da 200 mm. di diametro.

### Fissaggio Indicatore:

Fissare l'indicatore mediante grano filettato M05 da inserire nel foro d4, (grano in dotazione con adattatore).

### Compatibilità adattatori:

Adattatore K870.T5001 con indicatore K65050 per volantini D. 130-160

Adattatore K870.T8001 con indicatore K65080 per volantini D. 160-200-250-350

**Le serie di articoli su cui è possibile montare l'adattatore sono: D205-D206-D208.**

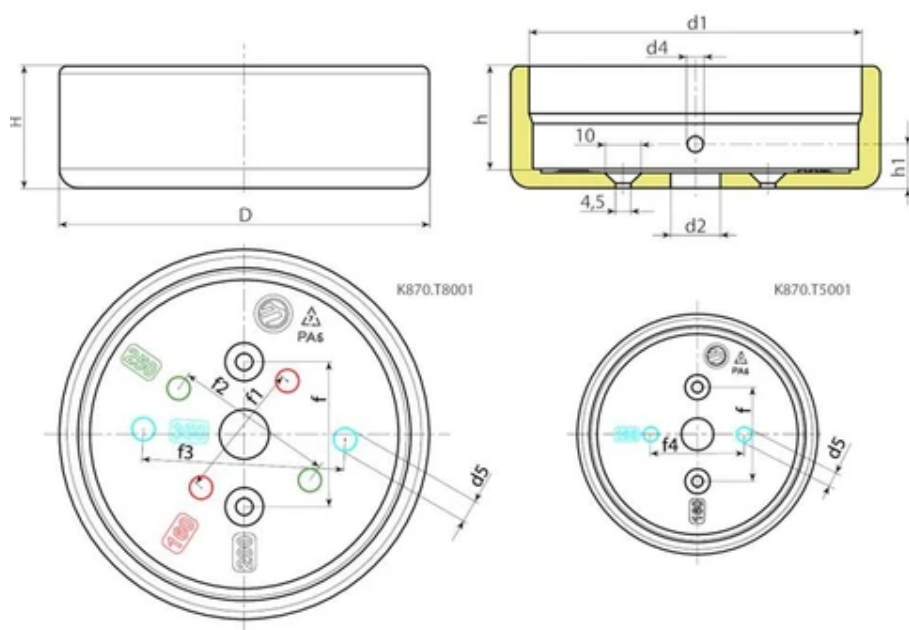
Richieste Speciali:

**Nessuna.**

Corrispondenze Diametri/Indicatori:







Codice	art.	D	H	h	h1	d1±0,5	d2	d3	d4	d5	f	f1	f2	f3	f4	Peso (g)
K870.TS5001BASE1	K870.TS5001BASE1	62	29.5	24	12	52,7	13	4.5	M5	6	36	-	-	-	25	74
K870.TS8001BASE1	K870.TS8001BASE1	97	32	27	11.5	87,6	13	4.5	M5	6	36	38	42	53	-	95

11

## VOLANTINO DI MANOVRA PIENO CON SEDE INDICATORE

Volantini di manovra con sede per indicatore gravitazionale

### Materiali:

Poliammide rinforzata e stabilizzata.

Resistente ad olii e grassi.

### Superficie:

Satinata.

### Colore:

Nero (RAL 9011).

### Inserto:

Boccola con foro liscio passante in acciaio zincato, (tolleranza foro H10).

### Indicatore Montabile:

Utilizzare Indicatori gravitazionali modelli serie K650 o K660. L'indicatore può essere usato solo in posizione verticale (asse macchina orizzontale). L'indicatore e il relativo grano di fissaggio d7 sono da acquistare separatamente. Per informazioni ulteriori sugli indicatori consultare le pagine relative agli articoli K650 e K660.

Resistente ad olii e grassi.

(\*) Con l'adattatore KS08050.T01 è possibile montare l'indicatore K650050.

### Fissaggio:

Per eventuali sistemi di fissaggio, l'esecuzione di linguette e/o fori quadri, prego consultare le note tecniche allegate al catalogo.

### Richieste Speciali:

Su richiesta e con un minimo di 50 pezzi, gli inserti possono essere forniti con il foro d1 con tolleranza H7 e finitura brunita.

Su richiesta e per quantità gli inserti possono essere forniti con il foro d1 a disegno.

Su richiesta e per quantità gli inserti possono essere forniti in materiale/rivestimento diverso.

Indicatore da ordinare a parte.

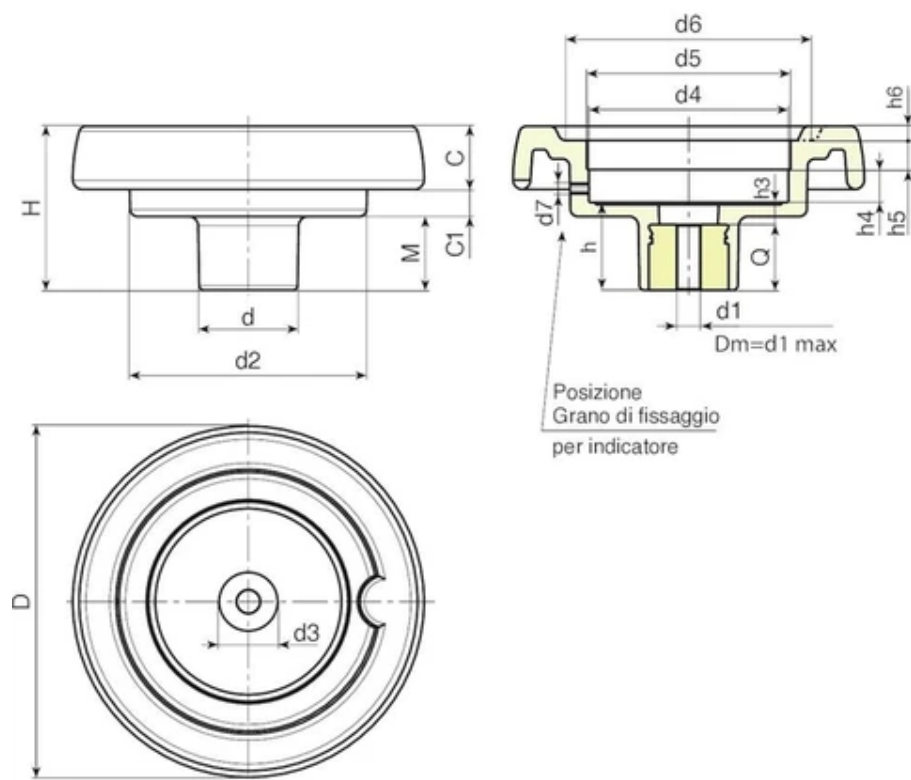
Su richiesta e per quantità la sede indicatore può essere variata.

### Corrispondenze Diametri/Indicatori:

d5=50 --> K650050

d5=80 --> K650080 o K660080





Codice	art.	D	H	d	d2	M	C	C1	d3	d4	d5	d6	d7	h	h3	h4	h5
K900087.0004	K900087.T050P5.801P	86	53	32	62	21	17	15	20	50.8	50	63	M6	26.5	6.5	11.5	12
K900100.0003	K900100.T050P6.801P	99	55.5	32	63	23.5	20.5	11.5	20	50.8	50	68	M6	29	9	11.5	12
K900130.0005	K900130.T080P6.801P	130	65.5	42	98	28.5	23.5	13.5	29	85.2	80*	90	M6	34	10	13.5	12.5
K900150.0002	K900150.T080P6.801P	149	69	42	101	31	25.5	12.5	29	85.2	80*	106	M6	37	9	13.5	12.5
K900175.0002	K900175.T080P6.801P	174	73	41	114	30	31.5	11.5	26	85.2	80*	126	M6	39	11	13.5	12.5
K900200.0001	K900200.T080P6.801P	201	71	46	136	24.5	32	14.5	30	85.2	80*	145	M6	35	12	13.5	13.6

Attenzione: Con un minimo di 50 pezzi il diametro d1 può essere prodotto a richiesta (tolleranza foro H10 zincato e H7 brunito).  
Dm = Diametro massimo ottenibile di ripresa. (allargamento).

Codice	art.	h6	Dm	d1	Q	Peso (g)
K900087.0004	K900087.T050P5.801P	3	12	5.8	20	155
K900100.0003	K900100.T050P6.801P	3.5	12	6.8	20	170
K900130.0005	K900130.T080P6.801P	5	20	6.8	24	350
K900150.0002	K900150.T080P6.801P	6.5	20	6.8	28	430
K900175.0002	K900175.T080P6.801P	8	20	6.8	28	650
K900200.0001	K900200.T080P6.801P	10	22	6,8	23	810

Attenzione: Con un minimo di 50 pezzi il diametro d1 può essere prodotto a richiesta (tolleranza foro H10 zincato e H7 brunito).  
Dm = Diametro massimo ottenibile di ripresa. (allargamento).

11

## VOLANTINO DI MANOVRA PIENO CON SEDE INDICATORE E POMELLO DI BLOCCAGGIO

Volantini di manovra con sede per indicatore gravitazionale

### Materiali:

Poliammide rinforzata e stabilizzata.

Resistente ad olii e grassi.

### Superficie:

Satinata.

### Colore:

Nero (RAL 9011).

### Inserto:

Boccola con foro liscio passante in acciaio zincato, (tolleranza foro H10).

### Indicatore Montabile:

Utilizzare Indicatori gravitazionali modelli serie K650 o K660.

L'indicatore può essere usato solo in posizione verticale (asse macchina orizzontale). L'indicatore e il relativo grano di fissaggio d7 sono da acquistare separatamente. Per informazioni ulteriori sugli indicatori consultare le pagine relative agli articoli K650 e K660.

(\*) Con l'adattatore KS08050.T01 è possibile montare l'indicatore K650050.

### Volantino di Fissaggio:

Vol. cilindrico G793-36 con prigioniero filettato.

### Fissaggio:

Per eventuali sistemi di fissaggio, l'esecuzione di linguette e/o fori quadri, prego consultare le note tecniche allegate al catalogo.

### Richieste Speciali:

Su richiesta e con un minimo di 50 pezzi, gli inserti possono essere forniti con il foro d1 con tolleranza H7 e finitura brunita.

Su richiesta e per quantità gli inserti possono essere forniti con il foro d1 a disegno.

Su richiesta e per quantità gli inserti possono essere forniti in materiale/rivestimento diverso.

Indicatore da ordinare a parte.

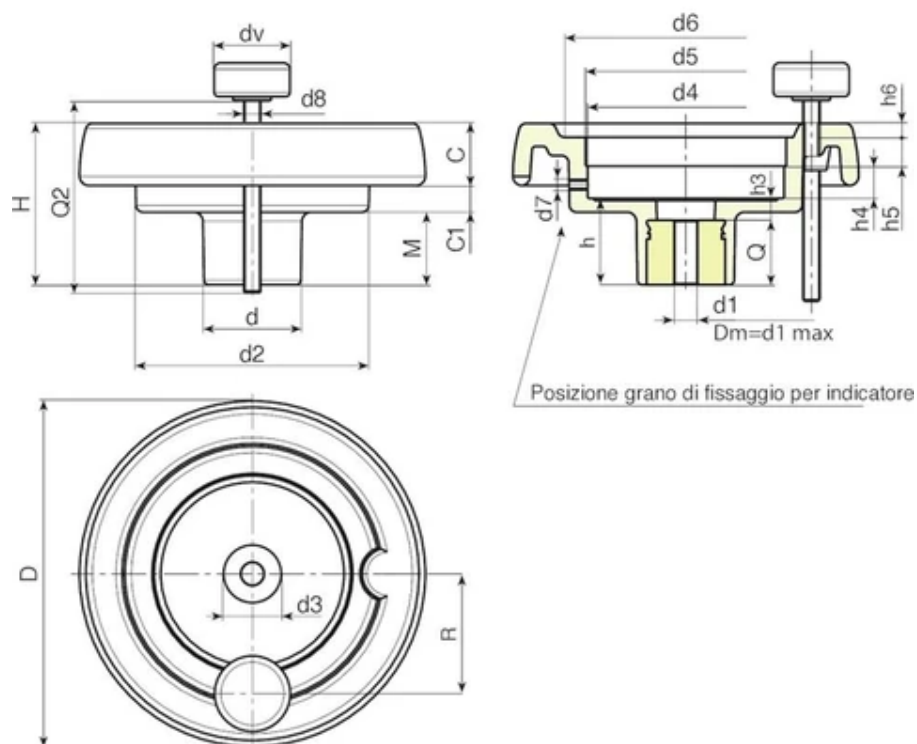
Su richiesta e per quantità la sede indicatore può essere variata.

### Corrispondenze Diametri/Indicatori:

d5=50 --> K650050

d5=80 --> K650080 o K660080





Codice	art.	D	H	d	d2	M	C	C1	d3	d4	d5	d6	d7	h	h3	h4	h5
K901130.0001	K901130.T080P6.801P	130	65.5	42	98	28.5	23.5	13.5	29	85.2	80*	90	M6	34	10	13.5	12.5
K901150.0001	K901150.T080P6.801P	149	69	42	101	31	25.5	12.5	29	85.2	80*	106	M6	37	9	13.5	12.5
K901175.0001	K901175.T080P6.801P	174	73	41	114	30	31.5	11.5	26	85.2	80*	126	M6	39	11	13.5	12.5
K901200.0001	K901200.T080P6.801P	201	71	46	136	24.5	32	14.5	30	85.2	80*	145	M6	35	12	13.5	12.5

Attenzione: Con un minimo di 50 pezzi il diametro d1 può essere prodotto a richiesta (tolleranza foro H10 zincato e H7 brunito).

Dm = Diametro massimo ottenibile di ripresa. (allargamento).

Q2 = A richiesta.

dv = 36 mm. (K901130 dv=32 mm.)

Codice	art.	h6	R	d8	Dm	d1	Q	Peso (g)
K901130.0001	K901130.T080P6.801P	5	54	M8	20	6.8	24	370
K901150.0001	K901150.T080P6.801P	6.5	57	M8	20	6.8	28	470
K901175.0001	K901175.T080P6.801P	8	60	M8	20	6.8	28	690
K901200.0001	K901200.T080P6.801P	10	74	M8	22	6.8	23	850

Attenzione: Con un minimo di 50 pezzi il diametro d1 può essere prodotto a richiesta (tolleranza foro H10 zincato e H7 brunito).

Dm = Diametro massimo ottenibile di ripresa. (allargamento).

Q2 = A richiesta.

dv = 36 mm. (K901130 dv=32 mm.)

11

## VOLANTINO DI MANOVRA PIENO CON SEDE INDICATORE E MANICO GIREVOLE

Volantini di manovra con sede per indicatore gravitazionale

### **Materiali:**

Poliammide rinforzata e stabilizzata.

Resistente ad olii e grassi.

### **Superficie:**

Satinata.

### **Colore:**

Nero (RAL 9011).

### **Inserto:**

Boccola con foro liscio passante in acciaio zincato, (tolleranza foro H10).

### **Inserto laterale:**

Boccola in ottone con foro filettato passante.

### **Manico laterale:**

Manico girevole Art. M144.

### **Indicatore Montabile:**

Utilizzare Indicatori gravitazionali modelli serie K650 o K660. L'indicatore può essere usato solo in posizione verticale (asse macchina orizzontale). L'indicatore e il relativo grano di fissaggio d7 sono da acquistare separatamente. Per informazioni ulteriori sugli indicatori consultare le pagine relative agli articoli K650 e K650.

(\*) Con l'adattatore KS08050.T01 è possibile montare l'indicatore K650050.

### **Fissaggio:**

Per eventuali sistemi di fissaggio, l'esecuzione di linguette e/o fori quadri, prego consultare le note tecniche allegate al catalogo.

### **Richieste Speciali:**

Su richiesta e con un minimo di 50 pezzi, gli inserti possono essere forniti con il foro d1 con tolleranza H7 e finitura brunita.

Su richiesta e per quantità gli inserti possono essere forniti con il foro d1 a disegno.

Su richiesta e per quantità gli inserti possono essere forniti in materiale/rivestimento diverso.

Indicatore da ordinare a parte.

Su richiesta e per quantità la sede indicatore può essere variata.

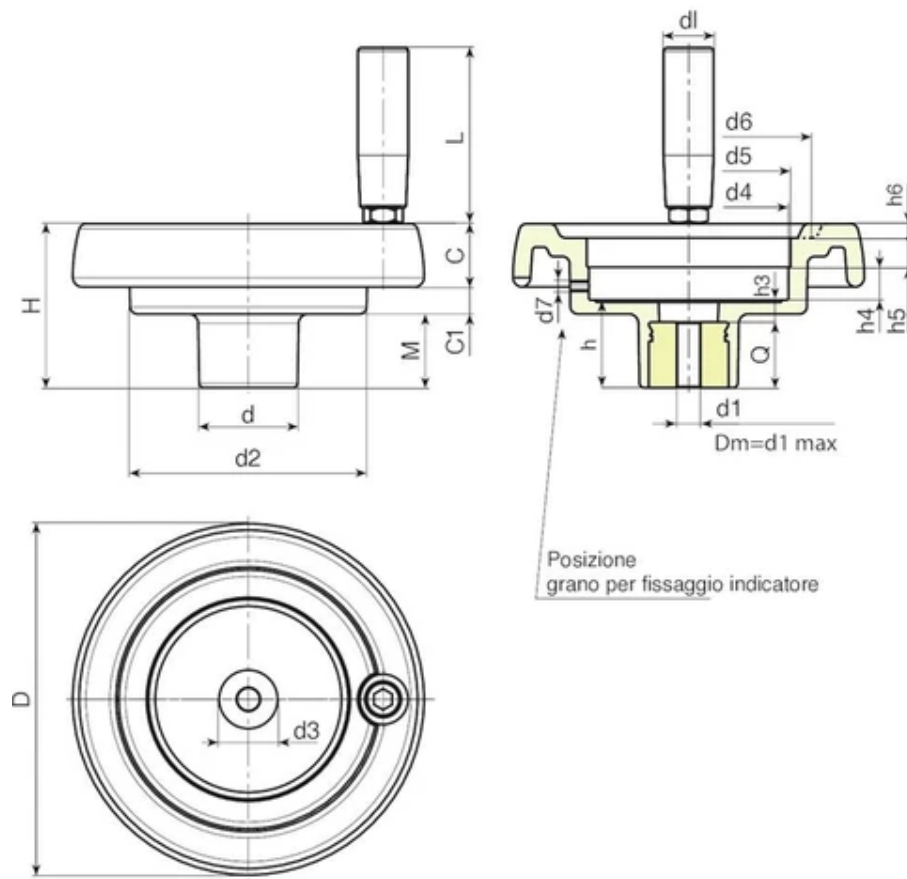
### **Corrispondenze Diametri/Indicatori:**

d5=50 --> K650050





d5=80 --> K650080 o K660080



Codice	art.	D	H	d	d2	M	C	C1	d3	d4	d5	d6	d7	h	h3	h4	h5
K902087.0002	K902087.T050P5.801P	86	53	32	62	21	17	15	20	50.8	50	63	M6	26.5	6.5	11.5	12
K902100.0003	K902100.T050P6.801P	99	55.5	32	63	23.5	20.5	11.5	20	50.8	50	68	M6	29	9	11.5	12
K902130.0002	K902130.T080P6.801P	130	65.5	42	98	28.5	23.5	13.5	29	85.2	80*	90	M6	34	10	13.5	12.5
K902150.0005	K902150.T080P6.801P	149	69	42	101	31	25.5	12.5	29	85.2	80*	106	M6	37	9	13.5	12.5
K902175.0002	K902175.T080P6.801P	174	73	41	114	30	31.5	11.5	26	85.2	80*	126	M6	39	11	13.5	12.5
K902200.0001	K902200.T080P6.801P	201	71	46	136	24.5	32	14.5	30	85.2	80*	145	M6	35	12	13.6	12.5

Attenzione: Con un minimo di 50 pezzi il diametro d1 può essere prodotto a richiesta (tolleranza foro H10 zincato e H7 brunito).  
Dm = Diametro massimo ottenibile di ripresa. (allargamento).

Codice	art.	h6	d1	L	Dm	d1	Q	Peso (g)
K902087.0002	K902087.T050P5.801P	3	20	56	12	5.8	20	185
K902100.0003	K902100.T050P6.801P	3.5	20	56	12	6.8	20	200
K902130.0002	K902130.T080P6.801P	5	21	65	20	6.8	24	406
K902150.0005	K902150.T080P6.801P	6.5	23	76	20	6.8	28	530
K902175.0002	K902175.T080P6.801P	8	25	86	20	6.8	28	760
K902200.0001	K902200.T080P6.801P	10	25	86	22	6.8	23	920

Attenzione: Con un minimo di 50 pezzi il diametro d1 può essere prodotto a richiesta (tolleranza foro H10 zincato e H7 brunito).  
Dm = Diametro massimo ottenibile di ripresa. (allargamento).



## 11 VOLANTINO DI MANOVRA PIENO CON SEDE INDICATORE-CON MANICO GIREVOLE E POMELLO DI BLOCCAGGIO

Volantini di manovra con sede per indicatore gravitazionale

### **Materiali:**

Poliammide rinforzata e stabilizzata.

Resistente ad olii e grassi.

### **Superficie:**

Satinata.

### **Colore:**

Nero (RAL 9011).

### **Inserto:**

Boccola con foro liscio passante in acciaio zincato, (tolleranza foro H10).

### **Indicatore Montabile:**

Utilizzare Indicatori gravitazionali modelli serie K650 o K660. L'indicatore può essere usato solo in posizione verticale (asse macchina orizzontale). L'indicatore e il relativo grano di fissaggio d7 sono da acquistare separatamente. Per informazioni ulteriori sugli indicatori consultare le pagine relative agli articoli K650 e K660.

(\*) Con l'adattatore KS08050.T01 è possibile montare l'indicatore K650050.

### **Inserto laterale:**

Boccola in ottone con foro filettato passante.

### **Manico laterale:**

Manico girevole Art. M144.

### **Volantino di Fissaggio:**

Vol. cilindrico G793-36 con prigioniero filettato.

### **Fissaggio:**

Per eventuali sistemi di fissaggio, l'esecuzione di linguette e/o fori quadri, prego consultare le note tecniche allegate al catalogo.

### **Richieste Speciali:**

Su richiesta e con un minimo di 50 pezzi, gli inserti possono essere forniti con il foro d1 con tolleranza H7 e finitura brunita.

Su richiesta e per quantità gli inserti possono essere forniti con il foro d1 a disegno.

Su richiesta e per quantità gli inserti possono essere forniti in materiale/rivestimento diverso.

Indicatore da ordinare a parte.

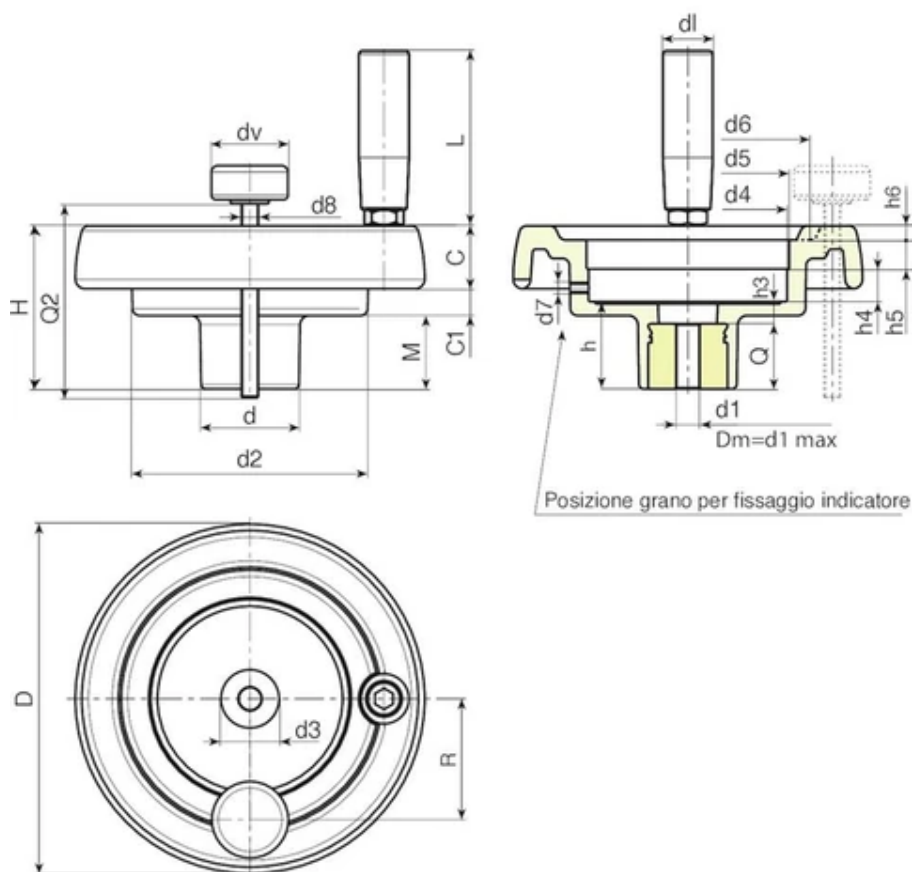
Su richiesta e per quantità la sede indicatore può essere variata.



**Corrispondenze Diametri/Indicatori:**

d5=50 --&gt; K650050

d5=80 --&gt; K650080 o K660080



Codice	art.	D	H	d	d2	M	C	C1	d3	d4	d5	d6	d7	h	h3	h4	h5
K903130.0002	K903130.T080P6.801P	130	65.5	42	98	87.5	23,5	13,5	29	85.2	80*	90	M6	34	10	13.5	12.5
K903150.0001	K903150.T080P6.801P	149	69	42	101	31	25.5	12.5	29	85.2	80*	106	M6	37	9	13.5	12.5
K903175.0001	K903175.T080P6.801P	174	73	41	114	30	31.5	11.5	26	85.2	80*	126	M6	39	11	13.5	12.5
K903200.0001	K903200.T080P6.801P	201	71	46	136	24.5	32	14.5	30	85.2	80*	145	M6	35	12	13.6	12.5

Attenzione: Con un minimo di 50 pezzi il diametro d1 può essere prodotto a richiesta (tolleranza foro H10 zincato e H7 brunito).

Dm = Diametro massimo ottenibile di ripresa. (allargamento).

Q2 = A richiesta.

dv = 36 mm. (K903130 dv=32 mm.)

Codice	art.	h6	R	d8	dl	L	Dm	d1	Q	Peso (g)
K903130.0002	K903130.T080P6.801P	5	54	M8	21	65	20	6.8	24	426
K903150.0001	K903150.T080P6.801P	6.5	57	M8	23	76	20	6.8	28	555
K903175.0001	K903175.T080P6.801P	8	60	M8	25	86	20	6.8	28	782
K903200.0001	K903200.T080P6.801P	10	74	M8	25	86	22	6.8	23	950

Attenzione: Con un minimo di 50 pezzi il diametro d1 può essere prodotto a richiesta (tolleranza foro H10 zincato e H7 brunito).

Dm = Diametro massimo ottenibile di ripresa. (allargamento).

Q2 = A richiesta.

dv = 36 mm. (K903130 dv=32 mm.)

11

## VOLANTINO DI MANOVRA PIENO CON SEDE INDICATORE E CON MANICO GIREVOLE E PIEGHEVOLE

Volantini di manovra con sede per indicatore gravitazionale

### **Materiali:**

Poliammide rinforzata e stabilizzata.

Resistente ad olii e grassi.

### **Superficie:**

Satinata.

### **Colore:**

Nero (RAL 9011).

### **Inserto:**

Boccola con foro liscio passante in acciaio zincato, (tolleranza foro H10).

### **Inserto laterale:**

Boccola in ottone con foro filettato passante.

### **Manico laterale:**

Manico girevole Art. M136.

### **Indicatore Montabile:**

Utilizzare Indicatori gravitazionali modelli serie K650 o K660. L'indicatore può essere usato solo in posizione verticale (asse macchina orizzontale). L'indicatore e il relativo grano di fissaggio d7 sono da acquistare separatamente. Per informazioni ulteriori sugli indicatori consultare le pagine relative agli articoli K650 e K660.

(\*) Con l'adattatore KS08050.T01 è possibile montare l'indicatore K650050.

### **Fissaggio:**

Per eventuali sistemi di fissaggio, l'esecuzione di linguette e/o fori quadri, pregio consultare le note tecniche allegate al catalogo.

### **Richieste Speciali:**

Su richiesta e con un minimo di 50 pezzi, gli inserti possono essere forniti con il foro d1 con tolleranza H7 e finitura brunita.

Su richiesta e per quantità gli inserti possono essere forniti con il foro d1 a disegno.

Su richiesta e per quantità gli inserti possono essere forniti in materiale/rivestimento diverso.

Indicatore da ordinare a parte.

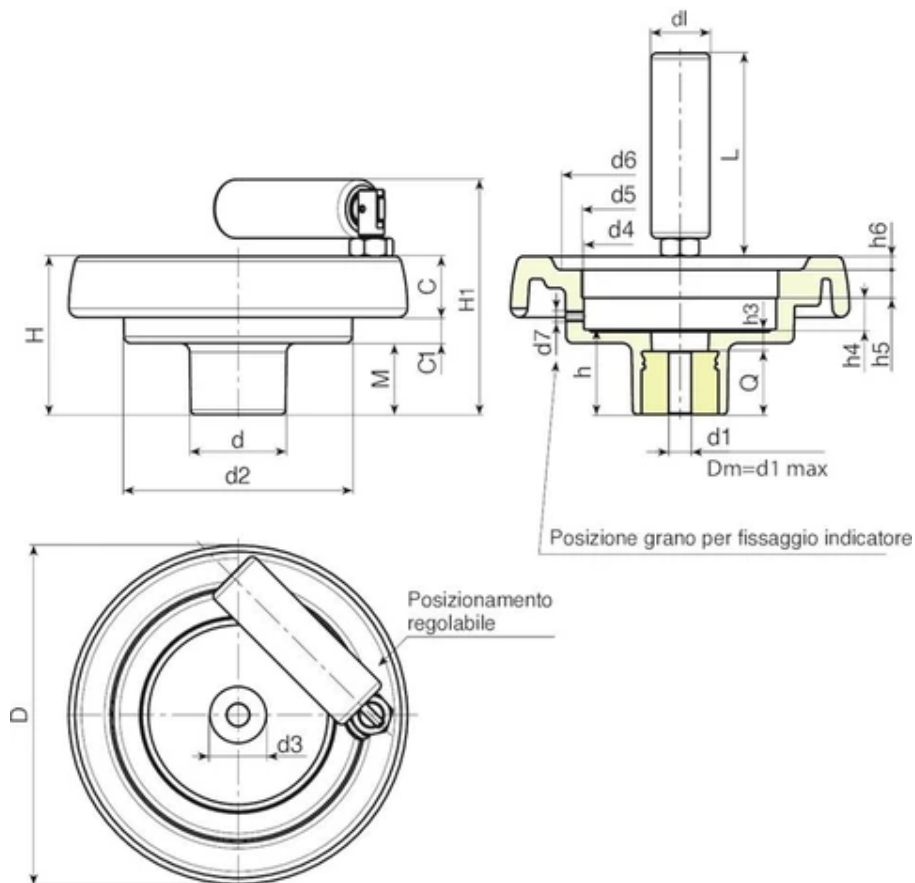
Su richiesta e per quantità la sede indicatore può essere variata.

### **Corrispondenze Diametri/Indicatori:**

d5=50 --> K650050



d5=80 --> K650080 o K660080



Codice	art.	D	H	H1	d	d2	M	C	C1	d3	d4	d5	d6	d7	h	h3	h4
K904087.0001	K904087.T050P5.801P	86	53	77	32	62	21	17	15	20	50,8	50	63	M6	26,5	6,5	11,5
K904100.0001	K904100.T050P6.801P	99	55,5	80	32	63	23,5	20,5	11,5	20	50,8	50	68	M6	29	9	11,5
K904130.0005	K904130.T080P6.801P	130	65,5	94	42	98	28,5	23,5	13,5	29	85,2	80*	90	M6	34	10	13,5
K904150.0002	K904150.T080P6.801P	149	69	104	42	101	31	25,5	12,5	29	85,2	80*	106	M6	37	9	13,5
K904175.0001	K904175.T080P6.801P	174	73	107	41	114	30	31,5	11,5	26	85,2	80*	126	M6	39	11	13,5
K904200.0002	K904200.T080P6.801P	201	71	106	46	136	24,5	32	14,5	30	85,2	80*	145	M6	35	12	13,6

Attenzione: Con un minimo di 50 pezzi il diametro d1 può essere prodotto a richiesta (tolleranza foro H10 zincato e H7 brunito).  
Dm = Diametro massimo ottenibile di ripresa. (allargamento).

Codice	art.	h5	h6	dl	L	Dm	d1	Q	Peso (g)
K904087.0001	K904087.T050P5.801P	12	3	20	56	12	5,8	20	195
K904100.0001	K904100.T050P6.801P	12	3,5	20	56	12	6,8	20	210
K904130.0005	K904130.T080P6.801P	12,5	5	25	76	20	6,8	24	420
K904150.0002	K904150.T080P6.801P	12,5	6,5	26	89	20	6,8	28	580
K904175.0001	K904175.T080P6.801P	12,5	8	26	89	20	6,8	28	800
K904200.0002	K904200.T080P6.801P	12,5	10	26	97	22	6,8	23	970

Attenzione: Con un minimo di 50 pezzi il diametro d1 può essere prodotto a richiesta (tolleranza foro H10 zincato e H7 brunito).  
Dm = Diametro massimo ottenibile di ripresa. (allargamento).

11

## VOLANTINO DI MANOVRA PIENO CON SEDE INDICATORE – CON MANICO GIREVOLE E PIEGHEVOLE E CON POMELLO DI BLOCCAGGIO

Volantini di manovra con sede per indicatore gravitazionale

### Materiali:

Poliammide rinforzata e stabilizzata.

Resistente ad olii e grassi.

### Superficie:

Satinata.

### Colore:

Nero (RAL 9011).

### Inserto:

Boccola con foro liscio passante in acciaio zincato, (tolleranza foro H10).

### Indicatore Montabile:

Utilizzare Indicatori gravitazionali modelli serie K650 o K660. L'indicatore può essere usato solo in posizione verticale (asse macchina orizzontale). L'indicatore e il relativo grano di fissaggio d7 sono da acquistare separatamente. Per informazioni ulteriori sugli indicatori consultare le pagine relative agli articoli K650 e K660.

(\*) Con l'adattatore KS08050.T01 è possibile montare l'indicatore K650050.

### Inserto laterale:

Boccola in ottone con foro filettato passante.

### Manico laterale:

Manico girevole Art. M136.

### Volantino di Fissaggio:

Vol. cilindrico G793-36 con prigioniero filettato.

### Fissaggio:

Per eventuali sistemi di fissaggio, l'esecuzione di linguette e/o fori quadri, prego consultare le note tecniche allegate al catalogo.

### Richieste Speciali:

Su richiesta e con un minimo di 50 pezzi, gli inserti possono essere forniti con il foro d1 con tolleranza H7 e finitura brunita.

Su richiesta e per quantità gli inserti possono essere forniti con il foro d1 a disegno.

Su richiesta e per quantità gli inserti possono essere forniti in materiale/rivestimento diverso.

Indicatore da ordinare a parte.

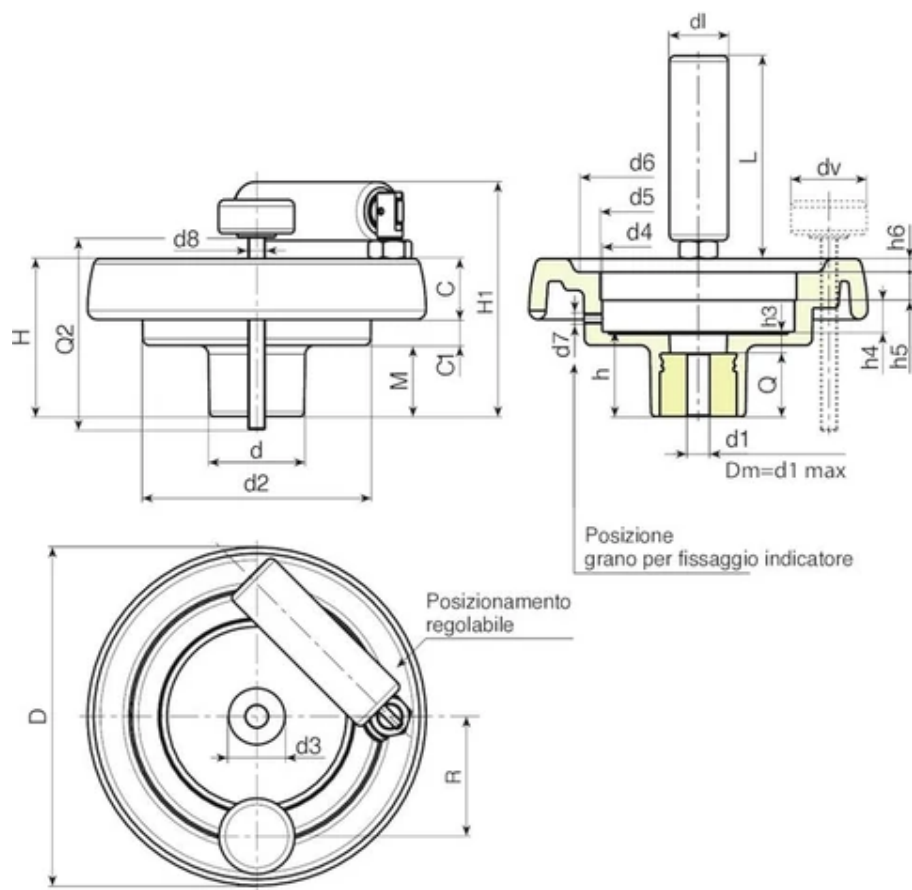


Su richiesta e per quantità la sede indicatore può essere variata.

# **Corrispondenze Diametri/Indicatori:**

d5=50 --> K650050

d5=80 --> K650080 o K660080



Codice	art.	D	H	H1	d	d2	M	C	C1	d3	d4	d5	d6	d7	h	h3	h4
K905130.0002	K905130.T080P6.801P	130	65.5	94	42	98	28.5	23,5	13,5	29	85.2	80*	90	M6	34	10	13.5
K905150.0003	K905150.T080P6.801P	149	69	104	42	101	31	25.5	12.5	29	85.2	80*	106	M6	37	9	13.5
K905175.0006	K905175.T080P6.801P	174	73	108	41	114	30	31.5	11.5	26	85.2	80*	126	M6	39	11	13.5
K905200.0001	K905200.T080P6.801P	201	71	106	46	136	24,5	32	14,5	30	85.2	80*	145	M6	35	12	13.6

Codice	art.	h5	h6	R	d8	dl	L	Dm	d1	Q	Peso (g)
K905130.0002	K905130.T080P6.801P	12.5	5	54	M8	25	76	20	6.8	24	430
K905150.0003	K905150.T080P6.801P	12.5	6.5	57	M8	26	89	20	6.8	28	615
K905175.0006	K905175.T080P6.801P	12.5	8	60	M8	26	89	20	6.8	28	835
K905200.0001	K905200.T080P6.801P	12.5	10	74	M8	26	97	22	6.8	23	999



11

## VOLANTINO DI MANOVRA PIENO CON SEDE INDICATORE E MANICO GIREVOLE M129

Volantini di manovra con sede per indicatore gravitazionale

### **Materiali:**

Poliammide rinforzata e stabilizzata.

Resistente ad olii e grassi.

### **Superficie:**

Satinata.

### **Colore:**

Nero (RAL 9011).

### **Inserto:**

Boccola con foro liscio passante in acciaio zincato, (tolleranza foro H10).

### **Inserto laterale:**

Boccola in ottone con foro filettato passante.

### **Manico laterale:**

Manico girevole Art. M129.

### **Indicatore Montabile:**

Utilizzare Indicatori gravitazionali modelli serie K650 o K660. L'indicatore può essere usato solo in posizione verticale (asse macchina orizzontale). L'indicatore e il relativo grano di fissaggio d7 sono da acquistare separatamente. Per informazioni ulteriori sugli indicatori consultare le pagine relative agli articoli K650 e K660.

(\*) Con l'adattatore KS08050.T01 è possibile montare l'indicatore K650050.

### **Fissaggio:**

Per eventuali sistemi di fissaggio, l'esecuzione di linguette e/o fori quadri, prego consultare le note tecniche allegate al catalogo.

### **Richieste Speciali:**

Su richiesta e con un minimo di 50 pezzi, gli inserti possono essere forniti con il foro d1 con tolleranza H7 e finitura brunita.

Su richiesta e per quantità gli inserti possono essere forniti con il foro d1 a disegno.

Su richiesta e per quantità gli inserti possono essere forniti in materiale/rivestimento diverso.

Indicatore da ordinare a parte.

Su richiesta e per quantità la sede indicatore può essere variata.

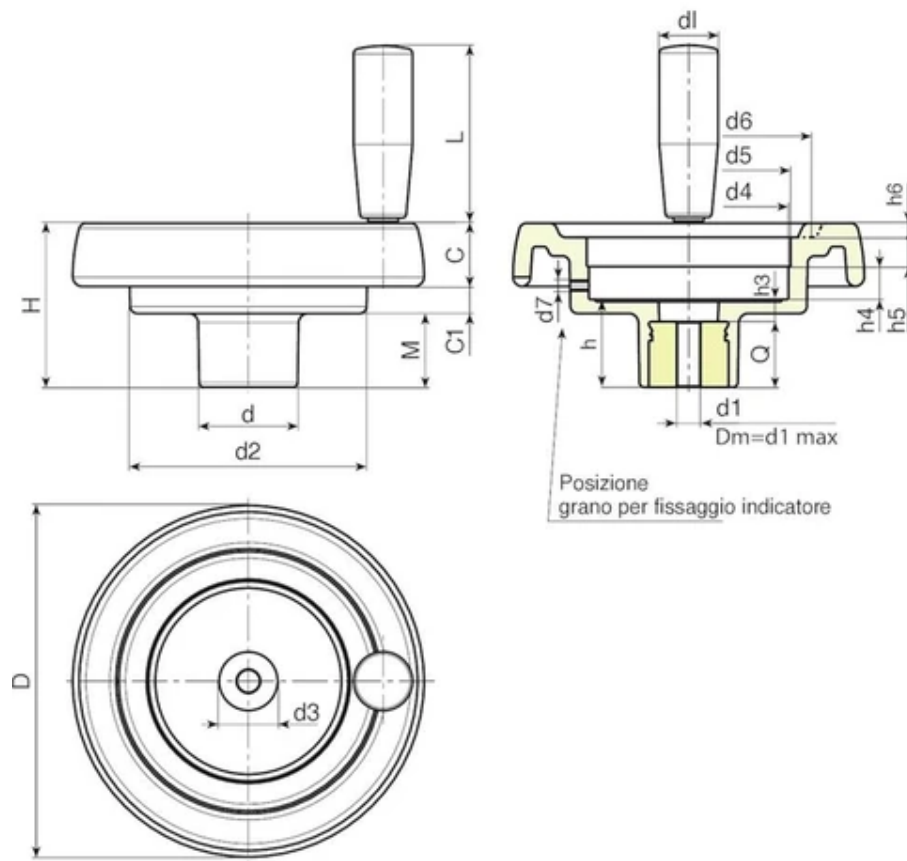
### **Corrispondenze Diametri/Indicatori:**

d5=50 --> K650050





d5=80 --> K650080 o K660080



Codice	art.	D	H	d	d2	M	C	C1	d3	d4	d5	d6	d7	h	h3	h4	h5
K906087.0002	K906087.T050P6.801P	86	53	32	62	21	17	15	20	50.8	50	63	M6	26.5	6.5	11.5	12
K906100.0002	K906100.T050P6.801P	99	55.5	32	63	23.5	20.5	11.5	20	50.8	50	68	M6	29	9	11.5	12
K906130.0001	K906130.T080P6.801P	130	65.5	42	98	28.5	23.5	13.5	29	85.2	80*	90	M6	34	10	13.5	12.5
K906150.0004	K906150.T080P6.801P	149	69	42	101	31	25.5	12.5	29	85.2	80*	106	M6	37	9	13.5	12.5
K906175.0001	K906175.T080P6.801P	174	73	41	114	30	31.5	11.5	26	85.2	80*	126	M6	39	11	13.5	12.5
K906200.0001	K906200.T080P6.801P	201	71	46	136	24.5	32	14.5	30	85.2	80*	145	M6	35	12	13.6	12.5

Attenzione: Con un minimo di 50 pezzi il diametro d1 può essere prodotto a richiesta (tolleranza foro H10 zincato e H7 brunito).  
Dm = Diametro massimo ottenibile di ripresa. (allargamento).

Codice	art.	h6	d1	L	Dm	d1	Q	Peso (g)
K906087.0002	K906087.T050P6.801P	3	20	52	12	5.8	20	197
K906100.0002	K906100.T050P6.801P	3.5	20	52	12	6.8	20	212
K906130.0001	K906130.T080P6.801P	5	23	62	20	6.8	24	410
K906150.0004	K906150.T080P6.801P	6.5	25	72	20	6.8	28	522
K906175.0001	K906175.T080P6.801P	8	25	81	20	6.8	28	750
K906200.0001	K906200.T080P6.801P	10	25	81	22	6.8	23	910

Attenzione: Con un minimo di 50 pezzi il diametro d1 può essere prodotto a richiesta (tolleranza foro H10 zincato e H7 brunito).  
Dm = Diametro massimo ottenibile di ripresa. (allargamento).

11

## VOLANTINO DI MANOVRA PIENO CON SEDE INDICATORE E MANICO GIREVOLE M145

Volantini di manovra con sede per indicatore gravitazionale

### **Materiali:**

Poliammide rinforzata e stabilizzata.

Resistente ad olii e grassi.

### **Superficie:**

Satinata.

### **Colore:**

Nero (RAL 9011).

### **Inserto:**

Boccola con foro liscio passante in acciaio zincato, (tolleranza foro H10).

### **Inserto laterale:**

Boccola in ottone con foro filettato passante.

### **Manico laterale:**

Manico girevole Art. M145.

### **Indicatore Montabile:**

Utilizzare Indicatori gravitazionali modelli serie K650 o K660. L'indicatore può essere usato solo in posizione verticale (asse macchina orizzontale). L'indicatore e il relativo grano di fissaggio d7 sono da acquistare separatamente. Per informazioni ulteriori sugli indicatori consultare le pagine relative agli articoli K650 e K660.

(\*) Con l'adattatore KS08050.T01 è possibile montare l'indicatore K650050.

### **Fissaggio:**

Per eventuali sistemi di fissaggio, l'esecuzione di linguette e/o fori quadri, prego consultare le note tecniche allegate al catalogo.

### **Richieste Speciali:**

Su richiesta e con un minimo di 50 pezzi, gli inserti possono essere forniti con il foro d1 con tolleranza H7 e finitura brunita.

Su richiesta e per quantità gli inserti possono essere forniti con il foro d1 a disegno.

Su richiesta e per quantità gli inserti possono essere forniti in materiale/rivestimento diverso.

Indicatore da ordinare a parte.

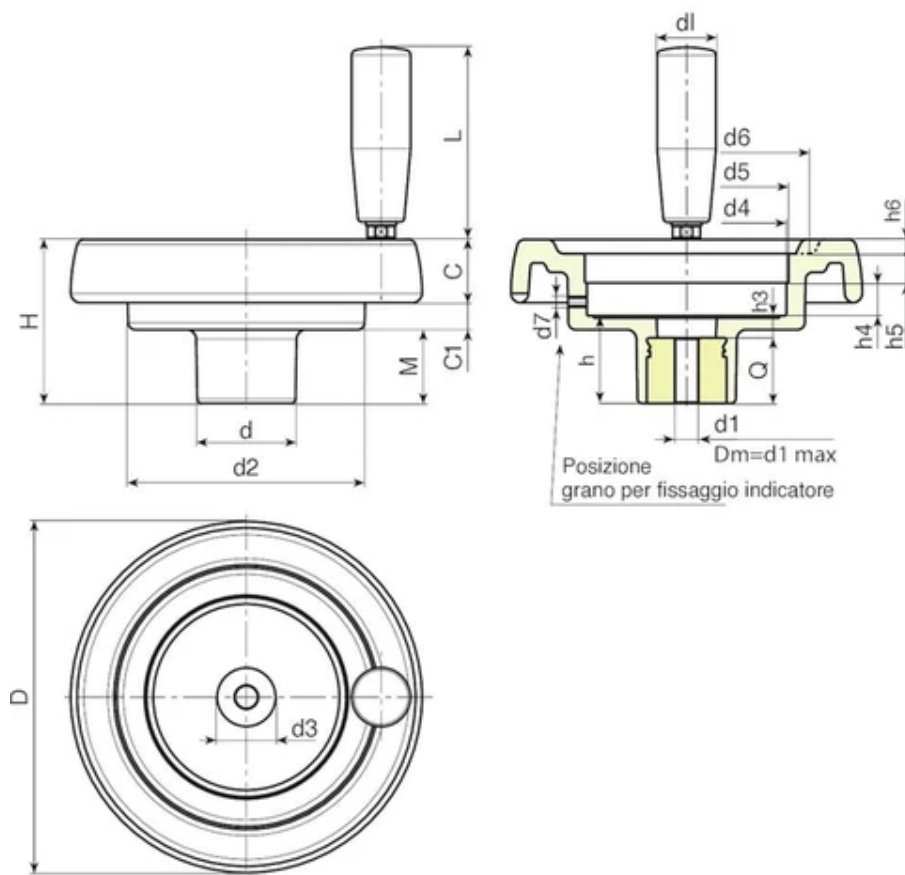
Su richiesta e per quantità la sede indicatore può essere variata.

### **Corrispondenze Diametri/Indicatori:**

d5=50 --> K650050



d5=80 --> K650080 o K660080



Codice	art.	D	H	d	d2	M	C	C1	d3	d4	d5	d6	d7	h	h3	h4	h5
K907087.0001	K907087.T050P5.801P	86	53	32	62	21	17	15	20	50.8	50	63	M6	26.5	6.5	11.5	12
K907100.0002	K907100.T050P6.801P	99	55.5	32	63	23.5	20.5	11.5	20	50.8	50	68	M6	29	9	11.5	12
K907130.0001	K907130.T080P6.801P	130	65.5	42	98	28.5	23.5	13.5	29	85,2	80*	90	M6	34	10	13.5	12.5
K907150.0001	K907150.T080P6.801P	149	69	42	101	31	25.5	12.5	29	85,2	80*	106	M6	37	9	13.5	12.5
K907175.0001	K907175.T080P6.801P	174	73	41	114	30	31,5	11.5	26	85,2	80*	126	M6	39	11	13,5	12,5
K907200.0001	K907200.T080P6.801P	201	71	46	136	24,5	32	14,5	30	85,2	80*	145	M6	35	12	13.6	12.5

Attenzione: Con un minimo di 50 pezzi il diametro d1 può essere prodotto a richiesta (tolleranza foro H10 zincato e H7 brunito).  
Dm = Diametro massimo ottenibile di ripresa. (allargamento).

Codice	art.	h6	dl	L	Dm	d1	Q	Peso (g)
K907087.0001	K907087.T050P5.801P	3	20	55	12	5.8	20	187
K907100.0002	K907100.T050P6.801P	3.5	20	55	12	6.8	20	205
K907130.0001	K907130.T080P6.801P	5	23	66	20	6.8	24	424
K907150.0001	K907150.T080P6.801P	6.5	25	76	20	6.8	28	516
K907175.0001	K907175.T080P6.801P	8	25	87	20	6.8	28	745
K907200.0001	K907200.T080P6.801P	10	27	87	22	6.8	23	900

Attenzione: Con un minimo di 50 pezzi il diametro d1 può essere prodotto a richiesta (tolleranza foro H10 zincato e H7 brunito).  
Dm = Diametro massimo ottenibile di ripresa. (allargamento).

11

## VOLANTINO DI MANOVRA PIENO CON SEDE INDICATORE E MANICO GIREVOLE M202

Volantini di manovra con sede per indicatore gravitazionale

### Materiali:

Poliammide rinforzata e stabilizzata.

Resistente ad olii e grassi.

### Superficie:

Satinata.

### Colore:

Nero (RAL 9011).

### Inserto:

Boccola con foro liscio passante in acciaio zincato, (tolleranza foro H10).

### Inserto laterale:

Boccola in ottone con foro filettato passante.

### Manico laterale:

Manico girevole Art. M202.

### Indicatore Montabile:

Utilizzare Indicatori gravitazionali modelli serie K650 o K660. L'indicatore può essere usato solo in posizione verticale (asse macchina orizzontale). L'indicatore e il relativo grano di fissaggio d7 sono da acquistare separatamente. Per informazioni ulteriori sugli indicatori consultare le pagine relative agli articoli K650 e K660.

(\*) Con l'adattatore KS08050.T01 è possibile montare l'indicatore K650050.

### Fissaggio:

Per eventuali sistemi di fissaggio, l'esecuzione di linguette e/o fori quadri, prego consultare le note tecniche allegate al catalogo.

### Richieste Speciali:

Su richiesta e con un minimo di 50 pezzi, gli inserti possono essere forniti con il foro d1 con tolleranza H7 e finitura brunita.

Su richiesta e per quantità gli inserti possono essere forniti con il foro d1 a disegno.

Su richiesta e per quantità gli inserti possono essere forniti in materiale/rivestimento diverso.

Indicatore da ordinare a parte.

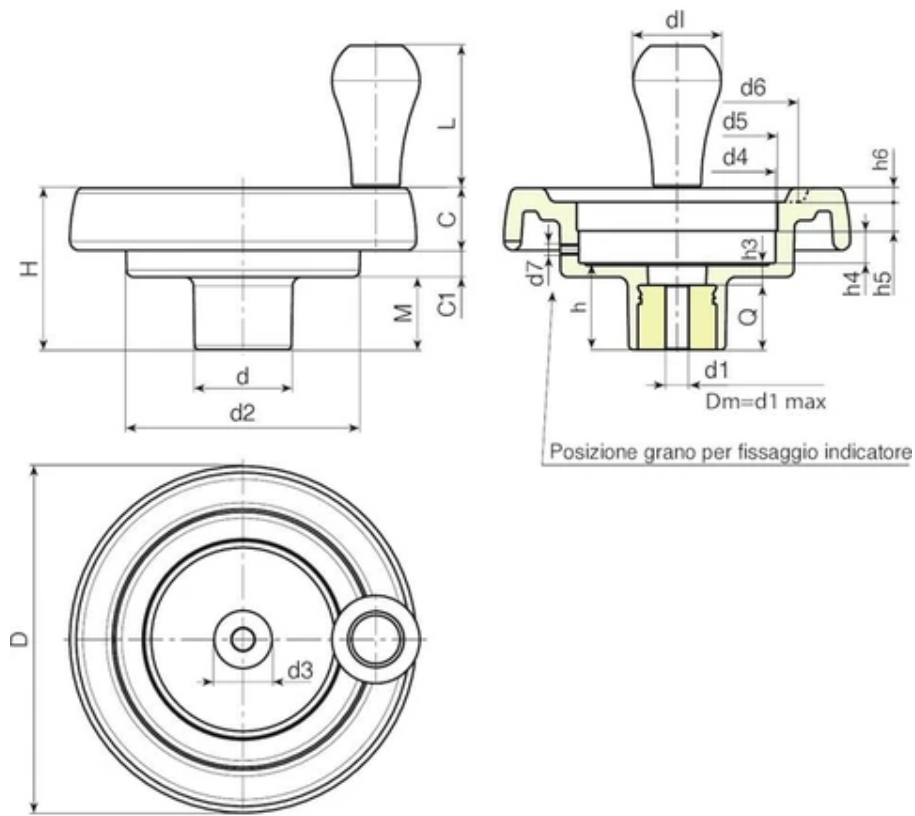
Su richiesta e per quantità la sede indicatore può essere variata.

### Corrispondenze Diametri/Indicatori:

d5=50 --> K650050



d5=80 --> K650080 o K660080



Codice	art.	D	H	d	d2	M	C	C1	d3	d4	d5	d6	d7	h	h3	h4	h5
K908150.0001	K908150.T080P6.801P	149	69	42	101	31	25.5	12.5	29	85,2	80*	106	M6	37	9	13.5	12.5
K908175.0001	K908175.T080P6.801P	174	73	41	114	30	31,5	11.5	26	85.2	80*	126	M6	39	11	13,5	12,5
K908200.0001	K908200.T080P6.801P	201	71	46	136	24,5	32	14,5	30	85,2	80*	145	M6	35	12	13.6	12.5

Attenzione: Con un minimo di 50 pezzi il diametro d1 può essere prodotto a richiesta (tolleranza foro H10 zincato e H7 brunito).  
Dm = Diametro massimo ottenibile di ripresa. (allargamento).

Codice	art.	h6	dl	L	Dm	d1	Q	Peso (g)
K908150.0001	K908150.T080P6.801P	6.5	40	64	20	6.8	28	525
K908175.0001	K908175.T080P6.801P	8	40	64	20	6.8	28	745
K908200.0001	K908200.T080P6.801P	10	40	64	22	6.8	23	905

Attenzione: Con un minimo di 50 pezzi il diametro d1 può essere prodotto a richiesta (tolleranza foro H10 zincato e H7 brunito).  
Dm = Diametro massimo ottenibile di ripresa. (allargamento).

11

## MANICOTTO ZIGRINATO PREDISPOSTO PER INDICATORE K650-50

Pomelli con sede per indicatore gravitazionale

### Materiali:

Poliammide rinforzata. Resistente ad olii e grassi.

### Superficie:

Satinata.

### Colore:

Nero (RAL 9011).

### Indicatore Montabile:

Indicatore gravitazionale modello K650050. L'indicatore può essere usato solo in posizione verticale (asse macchina orizzontale). L'indicatore è da acquistare separatamente. Per maggiori informazioni vedere l'articolo K650.

### Inserito:

Boccola con foro liscio passante in acciaio zincato, (tolleranza foro H10).

### Fissaggio:

Il pomolo si fissa all'albero mediante l'utilizzo del foro filettato (d4) radiale presente. ( grano non incluso).

### Fissaggio Indicatore:

Fissare l'indicatore mediante grano filettato M4 (non in dotazione) da inserire nel foro d6.

### Richieste Speciali:

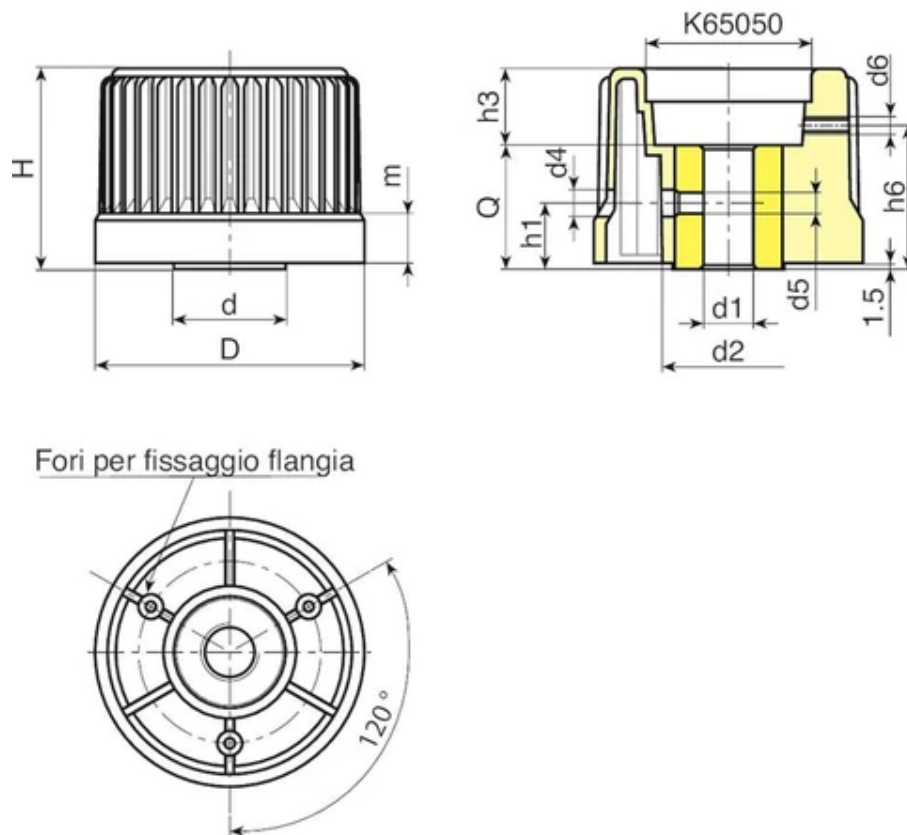
Su richiesta e con un minimo di 50 pezzi, gli inserti possono essere forniti con il foro d1 con tolleranza H7 e finitura brunita.

Su richiesta e per quantità gli inserti possono essere forniti con il foro d1 a disegno.

Su richiesta e per quantità gli inserti possono essere forniti in materiale diverso.

Su richiesta e possibile fornire il manicotto con flangia grigia. Il prodotto assumerà il codice: K96178.TD080116.





Codice	art.	D	H	m	d	d2	d4	d5	d6	h1	h3	h6	Dm	d1 H10	Q	Peso (g)
K96078.0002	K96078.TD0801	78	56	15	31	36	6.5	M6	M4	18	24	38.5	18	8	32	230

Attenzione: Con un minimo di 50 pezzi il diametro d1 può essere prodotto a richiesta (tolleranza foro H10 zincato e H7 brunito).  
Dm = Diametro massimo ottenibile di ripresa. (allargamento).



11

## BASE PER VOLANTINO DI MANOVRA PIENO CON SEDE INDICATORE E PREDISPOSIZIONE PER MANICO

Volantini di manovra con sede per indicatore gravitazionale

### **Materiali:**

Poliammide rinforzata e stabilizzata.

Resistente ad olii e grassi.

### **Superficie:**

Satinata.

### **Colore:**

Nero (RAL 9011).

### **Inserto:**

Boccola con foro liscio passante in acciaio zincato, (tolleranza foro H10).

### **Inserto laterale:**

Boccola in ottone con foro filettato passante.

### **Indicatore Montabile:**

Utilizzare Indicatori gravitazionali modelli serie K650 o K660. L'indicatore può essere usato solo in posizione verticale (asse macchina orizzontale). L'indicatore e il relativo grano di fissaggio d7 sono da acquistare separatamente. Per informazioni ulteriori sugli indicatori consultare le pagine relative agli articoli K650 e K660.

(\*) Con l'adattatore KS08050.T01 è possibile montare l'indicatore K650050.

### **Fissaggio:**

Per eventuali sistemi di fissaggio, l'esecuzione di linguette e/o fori quadri, prego consultare le note tecniche allegate al catalogo.

### **Richieste Speciali:**

Su richiesta e con un minimo di 50 pezzi, gli inserti possono essere forniti con il foro d1 con tolleranza H7 e finitura brunita.

Su richiesta e per quantità gli inserti possono essere forniti con il foro d1 a disegno.

Su richiesta e per quantità gli inserti possono essere forniti in materiale/rivestimento diverso.

Indicatore da ordinare a parte.

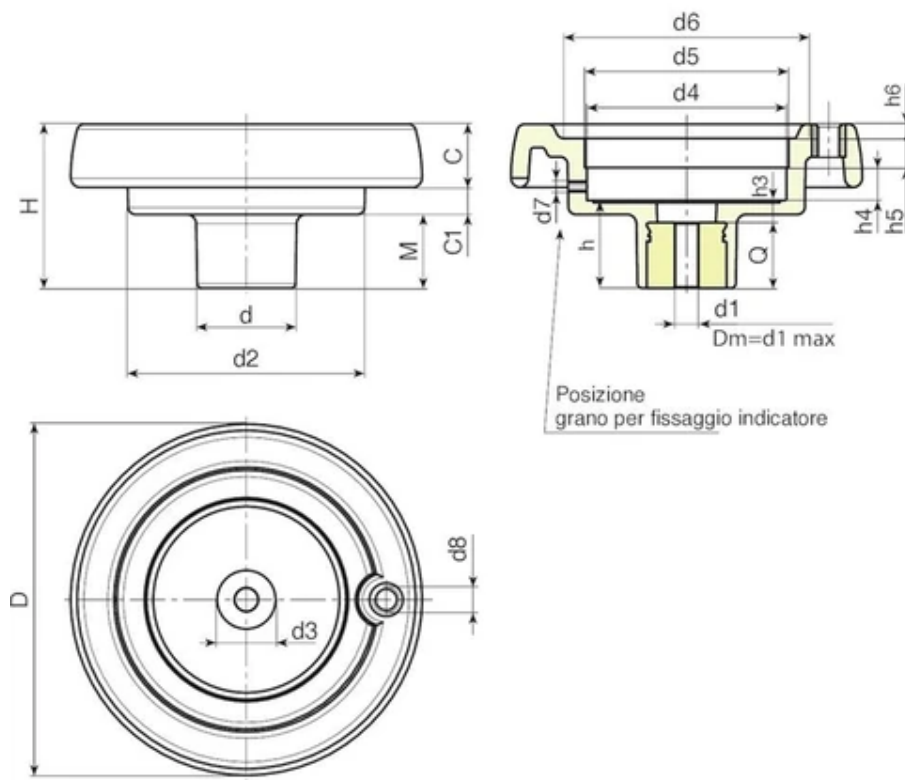
Su richiesta e per quantità la sede indicatore può essere variata.

### **Corrispondenze Diametri/Indicatori:**

d5=50 --> K650050

d5=80 --> K650080 o K660080





Codice	art.	D	H	d	d2	M	C	C1	d3	d4	d5	d6	d7	d8	h	h3	h4
K087.T050P5.801P	K087.T050P5.801P	86	53	32	62	21	17	15	20	50,8	50	63	M6	M6	26,5	6,5	11,5
K100.T050P6.801P	K100.T050P6.801P	99	55,5	32	63	23,5	20,5	11,5	20	50,8	50	68	M6	M6	29	9	11,5
K130.T080P6.801P	K130.T080P6.801P	130	65,5	42	98	28,5	23,5	13,5	29	85,2	80*	90	M6	M8	34	10	13,5
K150.T080P6.801P	K150.T080P6.801P	149	69	42	101	31	25,5	12,5	29	85,2	80*	106	M6	M10	37	9	13,5
K175.T080P6.801P	K175.T080P6.801P	174	73	41	114	30	31,5	11,5	26	85,2	80*	126	M6	M10	39	11	13,5
K200.T080P6.801P	K200.T080P6.801P	201	71	46	136	24,5	32	14,5	30	85,2	80*	145	M6	M10	35	12	13,6

Attenzione: Con un minimo di 50 pezzi il diametro d1 può essere prodotto a richiesta (tolleranza foro H10 zincato e H7 brunito).  
Dm = Diametro massimo ottenibile di ripresa. (allargamento).

Codice	art.	h5	h6	Dm	d1	Q	Peso (g)
K087.T050P5.801P	K087.T050P5.801P	12	3	12	5,8	20	155
K100.T050P6.801P	K100.T050P6.801P	12	3,5	12	6,8	20	170
K130.T080P6.801P	K130.T080P6.801P	12,5	5	20	6,8	24	350
K150.T080P6.801P	K150.T080P6.801P	12,5	6,5	20	6,8	28	430
K175.T080P6.801P	K175.T080P6.801P	12,5	8	20	6,8	28	650
K200.T080P6.801P	K200.T080P6.801P	12,5	10	22	6,8	23	810

Attenzione: Con un minimo di 50 pezzi il diametro d1 può essere prodotto a richiesta (tolleranza foro H10 zincato e H7 brunito).  
Dm = Diametro massimo ottenibile di ripresa. (allargamento).

11

## ADATTATORE PER INDICATORE

Indicatori gravitazionali ed accessori

### Materiali:

Poliammide rinforzata e stabilizzata.

Resistente ad olii e grassi.

### Superficie:

Satinata.

### Colore:

Nero (RAL 9011).

### Colori alternativi adattatore:

Arancio (RAL 2004 cod. 02).

Blu (RAL 5015 cod. 07).

Giallo (RAL 1021 cod. 10).

Rosso (RAL 3000 cod. 16).

Verde (RAL 6024 cod. 17).

Grigio (RAL 7035 cod. 13).

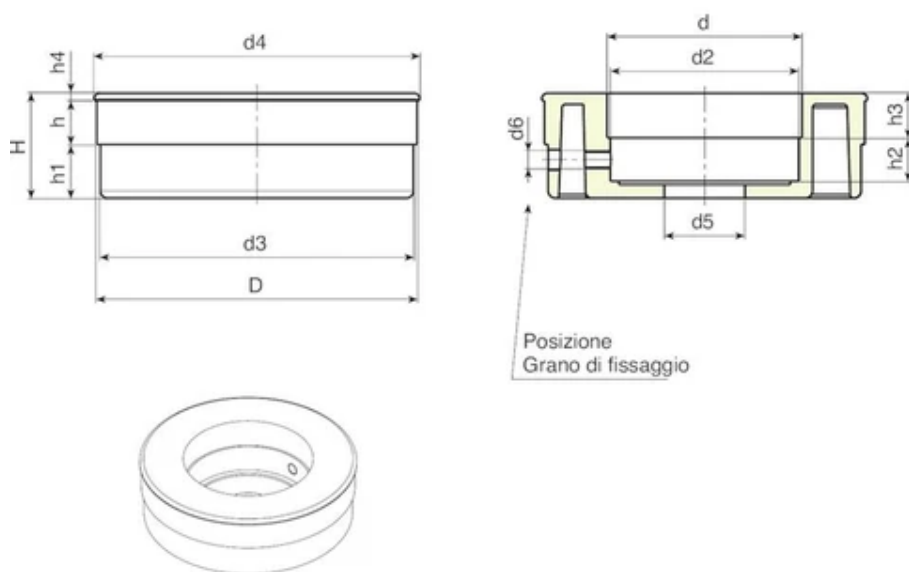
### Attenzione:

Grano di fissaggio indicatore non fornito.

### Richieste Speciali:

Nessuna.





Codice	art.	D	d	d2	d3	d4	d5	d6	H	h	h1	h2	h3	h4	Peso (g)
KS080.0001	KS080.05001	87.4	52.4	51.5	85.5	89	22	M6	28.5	14	14.5	11.8	12.2	2	80