

## 11

## POMO MOLETEADO CON INDICADOR

Pomelli con sede per indicatore gravitazionale

### Materiales:

Poliamida reforzada. Resistente a aceites y grasas.

### Superficie:

Satinada.

### Color:

Negro (RAL 9011).

### Indicador instalable:

Indicador gravitacional modelo K650050. El indicador se puede utilizar solo en posición vertical (eje máquina horizontal). El indicador se debe adquirir por separado. Para más información, véase el artículo K650.



### ATENCIÓN:

Al realizar el pedido, especifique los siguientes datos y seleccione la letra correspondiente, que se debe introducir en el código:

Sentido de rotación

O = aumento de los valores con rotación dextrógira. A = aumento de los valores con rotación levógira.

Relación de transmisión y escala correspondiente:

Elija la relación de transmisión adecuada, decidiendo qué número debe indicar la flecha negra grande, una vez que el pomo ha dado una vuelta completa. La escala graduada es proporcional a la relación elegida. Una relación 12 tendrá una escala comprendida entre 0 y 12.

### Inserto:

Casquillo con orificio liso pasante de acero galvanizado (tolerancia orificio H10).

### Fijación:

El pomo se fija al eje mediante el orificio roscado (d2) radial presente (tornillo sin cabeza no incluido).

### Requerimientos especiales:

Bajo pedido y con un mínimo de 50 unidades, los insertos se pueden suministrar con orificio d1 con tolerancia H7 y acabado pavonado.

Bajo pedido, y por determinadas cantidades, los insertos se pueden suministrar con el orificio d1 según diseño.

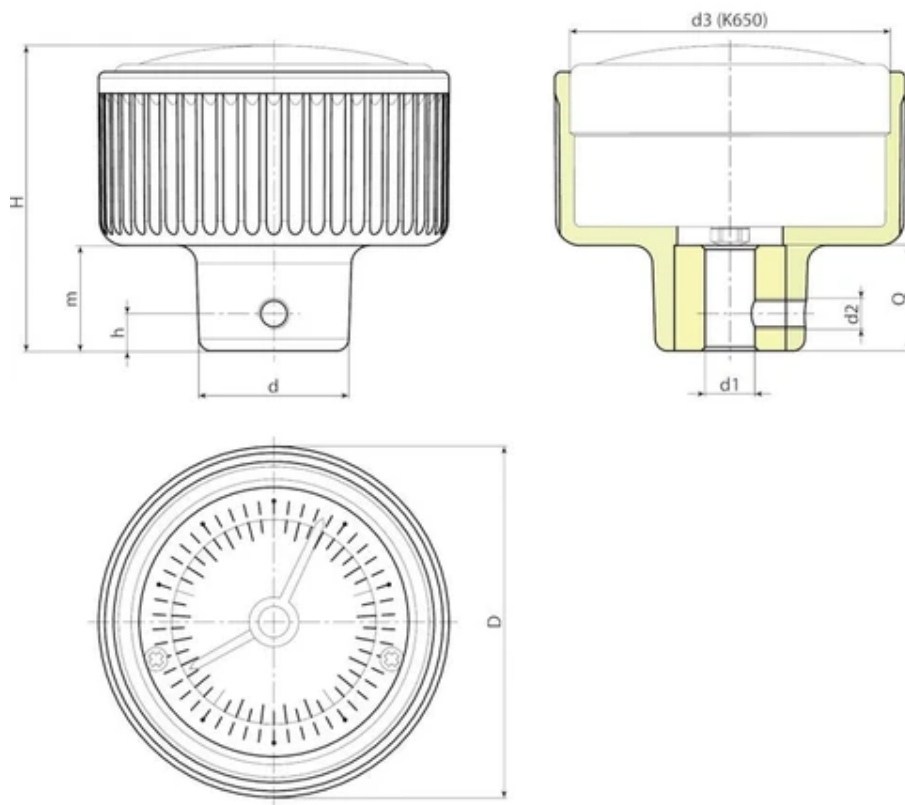
Bajo pedido, y por determinadas cantidades, los insertos se pueden suministrar de otro material.

### Correspondencias diámetros/indicadores:

d3=52,4 --> K650050

d3=66,8 --> K650070

d3=87,4 --> K650080 o K660080



Código	art.	D	d	H	h	m	d3	d2	d1 H10	dm	Q	Peso (g)
-	K150057.TD0801...	57	24	50	6	17	52,4	M5	8	12	16	105
-	K150057.TD1001...	57	24	50	6	17	52,4	M5	10	12	16	104
-	K150057.TD1201...	57	24	50	6	17	52,4	M5	12	12	16	103
-	K150072.TD0801...	72	28	56	6	21	66,8	M5	8	12	20	165
-	K150072.TD1001...	72	28	56	6	21	66,8	M5	10	12	20	163
-	K150072.TD1201...	72	28	56	6	21	66,8	M5	12	12	20	161
-	K150094.TD1001...	94	36	60	6	24	87,4	M5	10	15	24	376
-	K150094.TD1201...	94	36	60	6	24	87,4	M5	12	15	24	373
-	K150094.TD1401...	94	36	60	6	24	87,4	M5	14	15	24	370

Atención: Con un mínimo de 50 unidades, el diámetro d1 se puede producir bajo pedido (tolerancia del orificio H10 galvanizado y H7 pavonado).

Dm = Diámetro máximo obtenible de mecanización posterior (ampliación).

Relaciones de transmisión disponibles:

1-2-3-6-10-12-15-18-20-24-30-36-48-50-60-72-84-96-100.

Al realizar el pedido, introduzca en los tres puntos del código el sentido de rotación y la relación de reducción. Ejemplo: indicador dextrógiro con relación 12 en pomo d. 57 con orificio 10 H10; código a solicitar: K150057.TD1001O12.

## POMO DE LÓBULOS CON INDICADOR

Pomelli con sede per indicatore gravitazionale

### Materiales:

Poliamida reforzada. Resistente a aceites y grasas.

### Superficie:

Satinada.

### Color:

Negro (RAL 9011).

### Indicador instalable:

Indicador gravitacional modelo K650080. El indicador se puede utilizar solo en posición vertical (eje máquina horizontal). El indicador se debe adquirir por separado. Para más información, véase el artículo K650.

### Inserto:

Casquillo con orificio liso pasante de acero galvanizado (tolerancia orificio H10). Presencia de una lengüeta correspondiente a las dimensiones del orificio.

### Fijación indicador:

Fije el indicador con un tornillo sin cabeza roscado M05 (no suministrado), que se debe introducir en el orificio M05.

### Requerimientos especiales:

Bajo pedido y con un mínimo de 50 unidades, los insertos se pueden suministrar con orificio d1 con tolerancia H7 y acabado pavonado.

Bajo pedido, y por determinadas cantidades, los insertos se pueden suministrar con el orificio d1 según diseño.

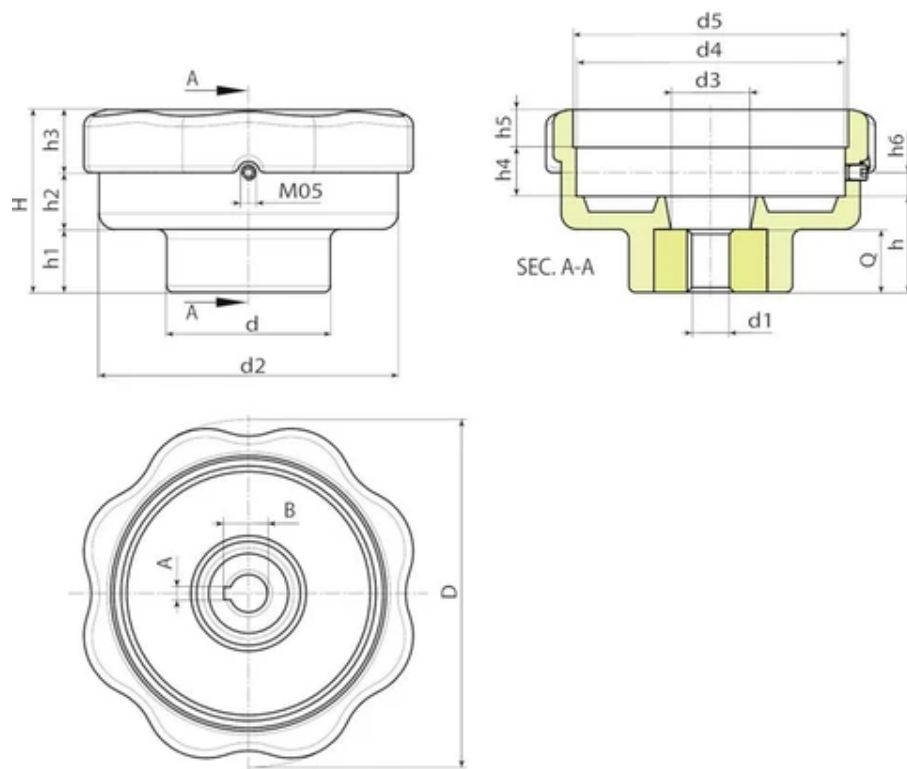
Bajo pedido, y por determinadas cantidades, los insertos se pueden suministrar de otro material.

### Correspondencias diámetros/indicadores:

d5=52,4 --> K650050

d5=87,4 --> K650080 o K660080





Código	art.	D	H	h	h1	h2	h3	h4	h5	h6	d	d2	d3	d4	d5	A	B
K170110.0001	K170110.T80D1201H	110	58	30.5	20	18	20	15.5	12	7.5	52	95	25	85.5	87,4	4	13.1

Código	art.	d1 H10	Q	Peso (g)
K170110.0001	K170110.T80D1201H	12	20	230



11

## POMO DE RADIOS CON ALOJAMIENTO INDICADOR

Volantini di manovra con sede per indicatore gravitazionale

### Materiales:

Poliamida reforzada y estabilizada. Resistente a aceites y grasas.

### Superficie:

Satinada.

### Color:

Negro (RAL 9011).

### Inserto:

Casquillo con orificio liso pasante de acero galvanizado (tolerancia orificio H10).

### Cubo:

Cubo macizo.

(\*) Cubo descargado.

### Indicador instalable:

Indicador gravitacional con diámetro 50 mm y 80 mm (modelos K650-K660). El indicador se puede utilizar solo en posición vertical (eje máquina horizontal). El indicador se debe adquirir por separado. Para más información, véase el artículo K650.

### Fijación indicador:

Fije el indicador con un tornillo sin cabeza roscado M05, que se debe introducir en el orificio d4 (tornillo sin cabeza suministrado con el adaptador).

### Fijación volante:

El pomo se fija al eje mediante un tornillo sin cabeza de empuje (no suministrado), que se debe colocar en el orificio roscado d2.

### Requerimientos especiales:

Bajo pedido y con un mínimo de 50 unidades, los insertos se pueden suministrar con orificio d1 con tolerancia H7 y acabado pavonado.

Bajo pedido, y por determinadas cantidades, los insertos se pueden suministrar con el orificio d1 según diseño.

Bajo pedido, y por determinadas cantidades, los insertos se pueden suministrar de otro material.

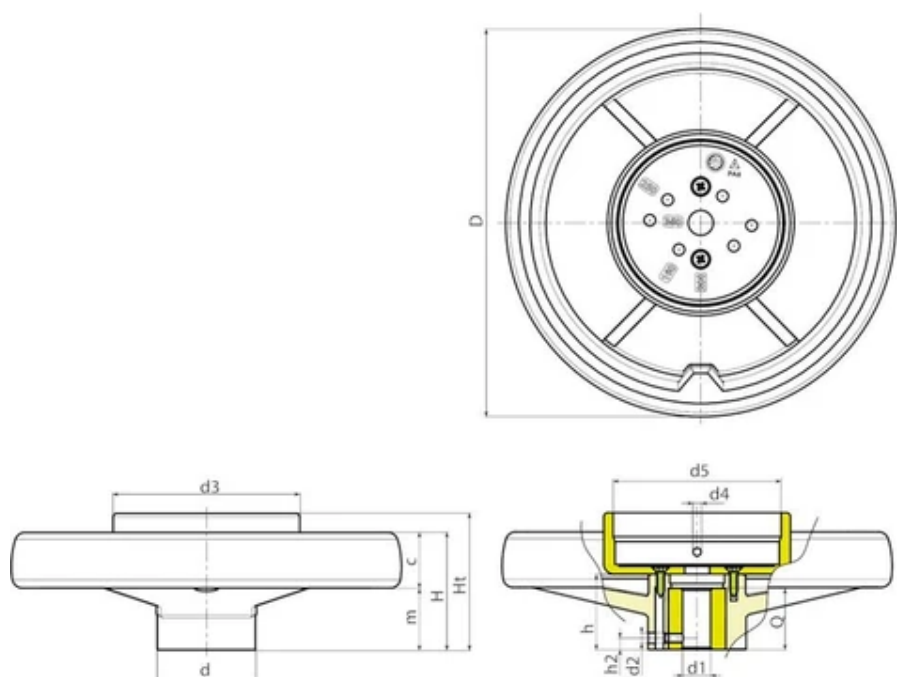
Bajo pedido, los pomos se pueden suministrar con indicador (no instalado para el transporte).

### Correspondencias diámetros/indicadores:

d5=52,4 --> K650050

d5=87,4 --> K650080 o K660080





Código	art.	D	d	m	c	H	Ht	h	h2	d2	d3	d4	d5 ±0,5	Dm	d1 H10	Q	Peso (g)
K405130.0001	K405130.T050D0801	129	32	32	18	50	65.5	36	8	M5	62	M5	52,7	18	8	24	314
K405160.0002	K405160.T050D0801	159	40	34	23	57	69	40.5	8	M5	62	M5	52,7	22	8	32	464
K405160.0003	K405160.T080D0801	159	40	34	23	57	72	40.5	8	M5	97	M5	87,6	22	8	32	485
K405200.0005	K405200.T080D0801	198	51	33	28.5	61.5	71	39.5	8	M5	97	M5	87,6	22	8 (*)	32	725
K405250.0001	K405250.T080D0801	252	55.5	38.5	31.5	70	79	47	8	M5	97	M5	87,6	28	8 (*)	36	1015
K405350.0001	K405350.T080D0801	346	67.5	43.5	36.5	80	81.5	49.5	8	M5	97	M5	87,6	30	8 (*)	32	1625

Atención: Con un mínimo de 50 unidades, el diámetro d1 se puede producir bajo pedido (tolerancia del orificio H10 galvanizado y H7 pavonado).

Dm = Diámetro máximo obtenible de mecanización posterior (ampliación).

## POMO DE RADIOS CON MANGO CON ALOJAMIENTO INDICADOR

Volantini di manovra con sede per indicatore gravitazionale

### Materiales:

Poliamida reforzada y estabilizada. Resistente a aceites y grasas.

### Superficie:

Satinada.

### Color:

Negro (RAL 9011).

### Inserto principal:

Casquillo con orificio liso pasante de acero galvanizado (tolerancia orificio H10).

### Inserto lateral:

Casquillo con orificio roscado pasante de latón.

(+) Casquillo hexagonal roscado pasante de acero pavonado. Fijación mediante tornillo pavonado de cabeza redonda ISO 7838.

### Cubo:

Cubo macizo.

(\*) Cubo descargado.

### Indicador instalable:

Indicador gravitacional con diámetro 50 mm y 80 mm (modelos K650-K660). El indicador se puede utilizar solo en posición vertical (eje máquina horizontal). El indicador se debe adquirir por separado. Para más información, véase el artículo K650.

### Fijación indicador:

Fije el indicador con un tornillo sin cabeza roscado M05, que se debe introducir en el orificio d4 (tornillo sin cabeza suministrado con el adaptador).

### Fijación volante:

El pomo se fija al eje mediante un tornillo sin cabeza de empuje (no suministrado), que se debe colocar en el orificio roscado d2.

### Requerimientos especiales:

Bajo pedido y con un mínimo de 50 unidades, los insertos se pueden suministrar con orificio d1 con tolerancia H7 y acabado pavonado.

Bajo pedido, y por determinadas cantidades, los insertos se pueden suministrar con el orificio d1 según diseño.

Bajo pedido, y por determinadas cantidades, los insertos se pueden suministrar de otro material.

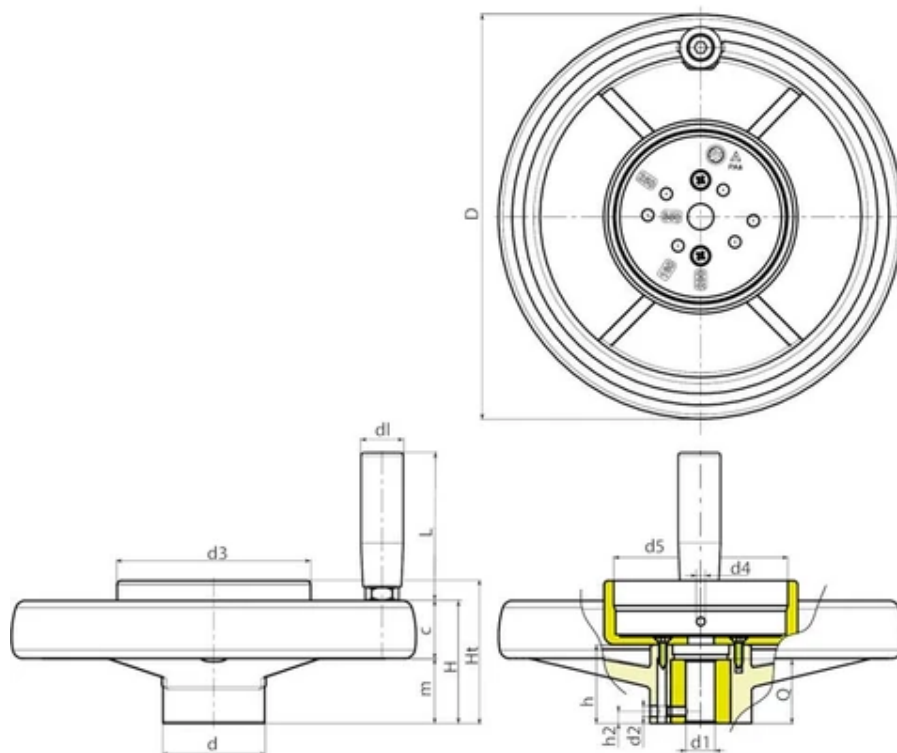
Bajo pedido, los pomos se pueden suministrar con indicador (no instalado para el transporte).



**Correspondencias diámetros/indicadores:**

d5=52,4 --&gt; K650050

d5=87,4 --&gt; K650080 o K660080



Código	art.	D	d	m	c	H	Ht	h	h2	d2	d3	d4	d5 ±0,5	Dm	d1 H10	d1	L
K406130.0001	K406130.T050D0801	129	32	32	18	50	65.5	36	8	M5	62	M5	52,7	18	8	21	65
K406160.0001	K406160.T050D0801	159	40	34	23	57	69	40.5	8	M5	62	M5	52,7	22	8	23	76
K406160.0002	K406160.T080D0801	159	40	34	23	57	72	40.5	8	M5	97	M5	87,6	22	8	23	76
K406200.0001	K406200.T080D0801	198	51	33	28.5	61.5	71	39.5	8	M5	97	M5	87,6	22	8 (*)	23	76
K406250.0001	K406250.T080D0801	252	55.5	38.5	31.5	70	79	47	8	M5	97	M5	87,6	28	8 (*)	25	86
K406350.0002	K406350.T080D0801	346	67.5	43.5	36.5	80	81.5	49.5	8	M5	97	M5	87,6	30	8 (*+)	25	86

Atención: Con un mínimo de 50 unidades, el diámetro d1 se puede producir bajo pedido (tolerancia del orificio H10 galvanizado y H7 pavonado).

Dm = Diámetro máximo obtenible de mecanización posterior (ampliación).

Código	art.	Q	Peso (g)
K406130.0001	K406130.T050D0801	24	370
K406160.0001	K406160.T050D0801	32	532
K406160.0002	K406160.T080D0801	32	553
K406200.0001	K406200.T080D0801	32	795
K406250.0001	K406250.T080D0801	36	1125
K406350.0002	K406350.T080D0801	32	1725

Atención: Con un mínimo de 50 unidades, el diámetro d1 se puede producir bajo pedido (tolerancia del orificio H10 galvanizado y H7 pavonado).

Dm = Diámetro máximo obtenible de mecanización posterior (ampliación).

## 11

## ADAPTADOR PARA INDICADOR

Indicatori gravitazionali ed accessori

### Materiales:

Poliamida reforzada y estabilizada.

Resistente a aceites y grasas.

### Superficie:

Satinada.

### Color:

Color tapón primario:

Negro (RAL 9011).

Color tapón secundario:

Gris (RAL 7035).

### Colores alternativos tapones:

Anaranjado (RAL 2004 cód. 02).

Azul (RAL 5015 cód. 07).

Amarillo (RAL 1021 cód. 10).

Rojo (RAL 3000 cód. 16).

Verde (RAL 6024 cód. 17).

Gris (RAL 7035 cod. 13).



### Fijación de los tapones:

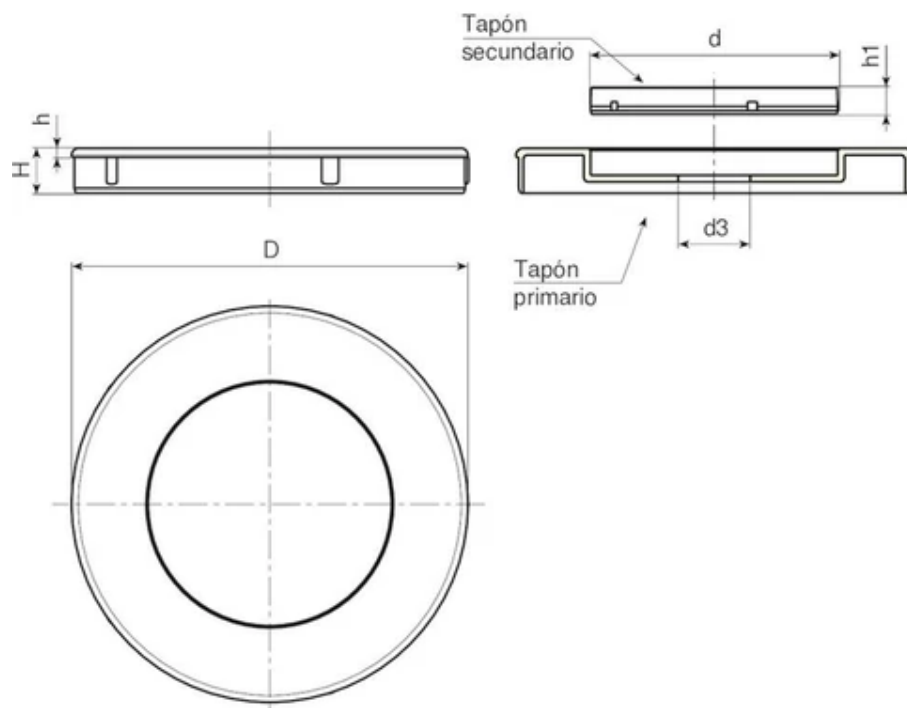
A presión. Desmontable.

### Requerimientos especiales:

Ninguna.

### Servicio de tampografía:

Bajo pedido, y por determinadas cantidades, los tapones se pueden suministrar con tampografía personalizada.



Código	art.	D	d	d3	H	h	h1	Peso (g)
K500.0001	K500.0500113	K650050	34	10	8	2	5	10
K500.0003	K500.0800113	K650080	55	16	10	2	6	25

## PLACA DE FIJACIÓN PARA BLOQUE NUMERADOR

Blocchetti numeratori ed accessori

### Material:

Placa:

Aleación de zinc fundido a presión (zamak).

Palanca:

Poliamida reforzada con fibra de vidrio. Véanse los datos específicos en art. A580.

### Superficie:

Placa:

Lisa, pintada con polvos epoxídicos.

Palanca:

Satinada.

### Color:

Negro (RAL 9011).

### Sistemas de fijación:

Tornillo Allen (TCCE) M4 de acero galvanizado.

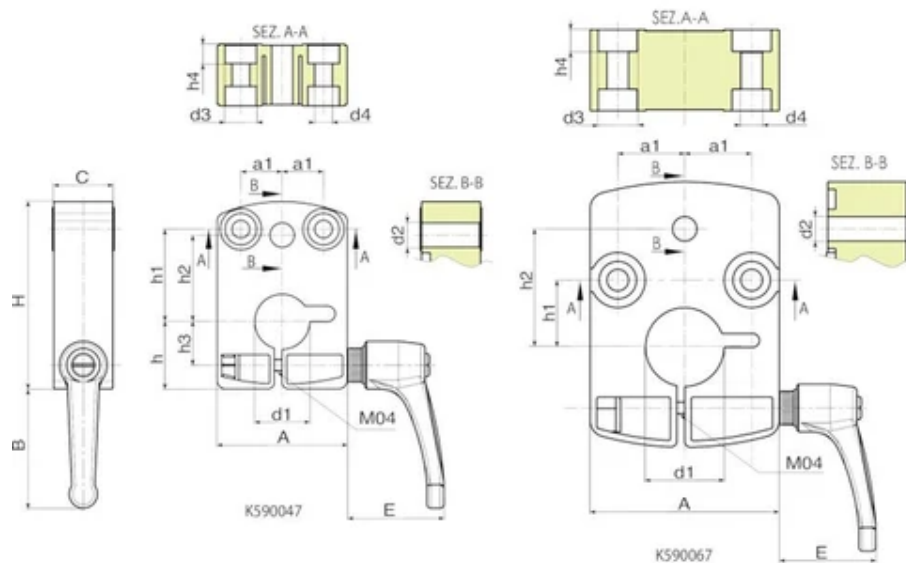
### Compatibilidad:

K590047: Para bloque K610047.

K590067: Para bloque K620067.







Código	art.	H	A	C	B	E	a1	h	h1	h2	h3	h4	d2	d3	d4	d1	Peso (g)
K590047.0001	K590047.TD14P1	47,5	33	15	38	33	10.5	17	23.5	22	11	4.9	6.2	8	4.5	14	105
K590067.0001	K590067.TD20P1	67.4	48	20	34	33	17	-	17	30	-	5.5	6.2	10	5.5	20	165

## BLOQUE NUMERADOR DE 3 CIFRAS

Blocchetti numeratori ed accessori

### Materiales:

(1-2) Caja numerador:

Poliamida reforzada con fibra de vidrio. Resistente a aceites y grasas.

(3) Tornillo sin cabeza de fijación:

K600: Acero C45

K600CIN: Acero inoxidable (AISI 304).

(4) Casquillo de conexión con el eje:

K600: Acero automático.

K600CIN: Acero inoxidable (AISI 303).

(5) Ventana:

Polimetilmetacrilato (PMMA).

(6) Anillos numerados:

Poliamida.

### Superficie:

(1-2-6) Lisa

(4) Lisa con torneado fino.

(5) Lisa con efecto lectura facilitada.

### Color:

(1) Tapa caja:

Negro (RAL 9011 cód. 01)

(2) Caja:

K600: Negro (RAL 9011 cód. 01).

K602: Anaranjado (RAL 2004 cód. 02).

K603: Gris (RAL 7035 cod. 13).

(3) Tornillo sin cabeza de fijación:

K600: Pavonado.

K600CIN: Natural.

(4) Casquillo de conexión

K600: Pavonada.

K600CIN: Natural.

(5) Ventana:

Transparente.

(6) Anillos numerados:

Anillo negro con número blanco.

### Caracteres anillos numerados:

Tampografiados de color blanco. Altura carácter aproximadamente 4 mm.

### Relación de reducción (GR):

La relación de reducción establece qué número debe aparecer en el numerador después de una vuelta completa (360°). Por ejemplo, eligiendo una relación de reducción de 15, después de una vuelta, en



la ventana se visualizará la cifra 015. La posición del decimal ayudará a desmultiplicar la medida; en efecto, eligiendo una cifra decimal, el 015 se vuelve 01,5.

#### **Posición de lectura/montaje (PL):**

El bloque numerador se puede colocar en la aplicación en cuatro posiciones diferentes. Se ruega elegir la más idónea para el uso previsto:

P1 = Vertical con números en la parte superior;

P2 = Vertical con números en la pared vertical.

P3 = Horizontal con números en la pared inclinada;

P4 = Horizontal con números en la pared vertical.

#### **Sentido de rotación (SR):**

O = aumento de los valores con rotación dextrógira

A = aumento de los valores con rotación levógira

#### **Punto decimal (PD):**

El bloque numerador se puede elegir también con punto decimal. En este caso, dado que tiene tres cifras, la posición decimal está disponible en la forma siguiente:

PD = 0 - ningún decimal indicado (000)

PD = 1 - una cifra decimal indicada (00.0)

PD = 2 - dos cifras decimales indicadas (0.00)

#### **Junta base caja:**

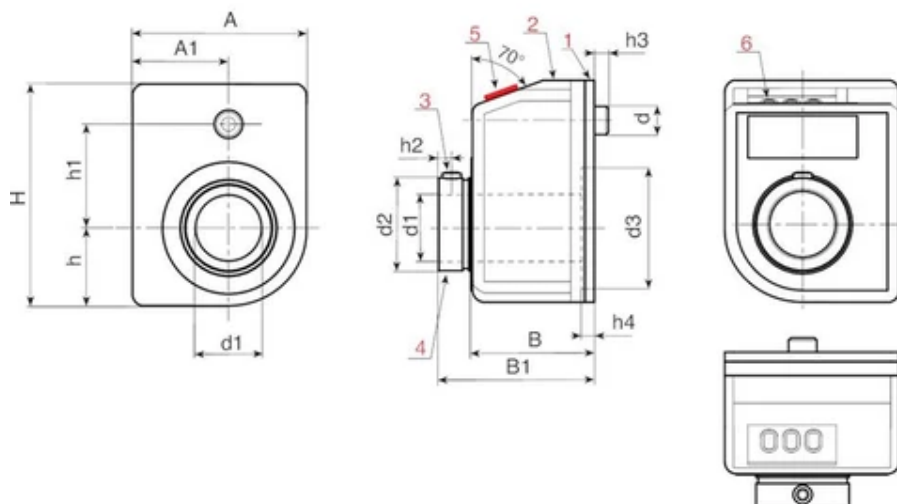
Cada numerador se suministra con junta base caja de poliuretano expandido negro. Para recibir elementos adicionales, solicite el código K607033.

#### **Requerimientos especiales:**

Bajo pedido, se puede suministrar un casquillo de reducción K605 de acero pavonado para el orificio del eje: diámetros disponibles: 06 - 07 - 08.

Bajo pedido, se puede suministrar una espiga antirrotación con compensación de juego.





art.	H	A	h	h1	h2	h3	h4	A1	B	B1	d	d2	d3	d1 H7	GR	SR	PL
K600033.TD10.....	33	22	9,3	18	2,5	5	3,4	12,7	21	26	6	13,8	16	10	7/5 - 10 - 12/5 - 15 - 17/5 - 20 - 25 - 30 - 35 - 40 - 50 - 60 - 80 - 100	O- A	P1-P2- P3-P4
K602033.TD10.....	33	22	9.3	18	2.5	5	3.4	12.7	21	26	6	13.8	16	10	7/5 - 10 - 12/5 - 15 - 17/5 - 20 - 25 - 30 - 35 - 40 - 50 - 60 - 80 - 100	O- A	P1-P2- P3-P4
K603033.TD10.....	33	22	9.3	18	2.5	5	3.4	12.7	21	26	6	13.8	16	10	7/5 - 10 - 12/5 - 15 - 17/5 - 20 - 25 - 30 - 35 - 40 - 50 - 60 - 80 - 100	O- A	P1-P2- P3-P4
K600033.TD10.....CIN	33	22	9.3	18	2.5	5	3.4	12.7	21	26	6	13.8	16	10	7/5 - 10 - 12/5 - 15 - 17/5 - 20 - 25 - 30 - 35 - 40 - 50 - 60 - 80 - 100	O- A	P1-P2- P3-P4
K602033.TD10.....CIN	33	22	9.3	18	2.5	5	3.4	12.7	21	26	6	13.8	16	10	7/5 - 10 - 12/5 - 15 - 17/5 - 20 - 25 - 30 - 35 - 40 - 50 - 60 - 80 - 100	O- A	P1-P2- P3-P4
K603033.TD10.....CIN	33	22	9.3	18	2.5	5	3.4	12.7	21	26	6	13.8	16	10	7/5 - 10 - 12/5 - 15 - 17/5 - 20 - 25 - 30 - 35 - 40 - 50 - 60 - 80 - 100	O- A	P1-P2- P3-P4

Notas: Para los pasos "5", no se visualizan los valores aritméticos.

Al realizar el pedido, se ruega introducir las opciones elegidas en los puntos del código.

Ejemplo 1:

Ejemplo 1: para un bloque de 3 cifras (K600033) con un eje de 10 mm (d1), - de color anaranjado (K602), - con relación de reducción (GR) 15, - con rotación dextrógira (SR) O, con posición de lectura (PL) P2, - con una cifra decimal (PD) 1, el código completo está formado en la forma siguiente: K602033.TD10015OP21.

o

Ejemplo 2: para un bloque de 3 cifras (K600033) con un eje de 10 mm (d1) de acero inoxidable, - de color negro (K600), - con relación de reducción (GR) 15, - con rotación levógira (SR) A, con posición de lectura (PL) P3, - con dos cifras decimales (PD) 2, el código completo está formado en la forma siguiente: K600033.TD10015AP32CIN.

art.	H	DP	Peso (g)
K600033.TD10.....	33	0-1-2	20
K602033.TD10.....	33	0-1-2	20
K603033.TD10.....	33	0-1-2	20
K600033.TD10.....CIN	33	0-1-2	20
K602033.TD10.....CIN	33	0-1-2	20
K603033.TD10.....CIN	33	0-1-2	20

Notas: Para los pasos "/5", no se visualizan los valores aritméticos.

Al realizar el pedido, se ruega introducir las opciones elegidas en los puntos del código.

Ejemplo 1:

Ejemplo 1: para un bloque de 3 cifras (K600033) con un eje de 10 mm (d1), - de color anaranjado (K602), - con relación de reducción (GR) 15, - con rotación dextrógira (SR) O, con posición de lectura (PL) P2, - con una cifra decimal (PD) 1, el código completo está formado en la forma siguiente: K602033.TD10015OP21.

o

Ejemplo 2: para un bloque de 3 cifras (K600033) con un eje de 10 mm (d1) de acero inoxidable, - de color negro (K600), - con relación de reducción (GR) 15, - con rotación levógira (SR) A, con posición de lectura (PL) P3, - con dos cifras decimales (PD) 2, el código completo está formado en la forma siguiente: K600033.TD10015AP32CIN.

## BLOQUE NUMERADOR DE 4 CIFRAS

Blocchetti numeratori ed accessori

### Materiales:

(1-2) Caja numerador:

Poliamida reforzada con fibra de vidrio. Resistente a aceites y grasas.

(3) Tornillo sin cabeza de fijación:

K610: Acero C45

K610CIN: Acero inoxidable (AISI 304).

(4) Casquillo de conexión con el eje:

K610: Acero automático.

K610CIN: Acero inoxidable (AISI 303).

(5) Ventana:

Polimetilmetacrilato (PMMA).

(6) Anillos numerados:

Poliamida.

### Superficie:

(1-2-6) Liscia

(4) Lisa con torneado fino.

(5) Lisa con efecto lectura facilitada.

### Color:

(1) Tapa caja:

Negro (RAL 9011 cód. 01)

(2) Caja:

K610: Negro (RAL 9011 cód. 01).

K612: Anaranjado (RAL 2004 cód. 02).

K613: Gris (RAL 7035 cod. 13).

(3) Tornillo sin cabeza de fijación:

K610: Pavonado.

K610CIN: Natural.

(4) Casquillo de conexión

K610: Pavonada.

K610CIN: Natural.

(5) Ventana:

Transparente.

(6) Anillos numerados:

Anillo negro con número blanco.

### Caracteres anillos numerados:

Tampografati di bianco. altezza carattere circa 4 mm.

### Relación de reducción (GR):

La relación de reducción establece qué número debe aparecer en el numerador después de una vuelta completa (360°). Por ejemplo, eligiendo una relación de reducción de 15, después de una vuelta, en la ventana se visualizará la cifra 015. La posición del decimal ayudará





a desmultiplicar la medida; en efecto, eligiendo una cifra decimal, el 015 se vuelve 01,5.

#### Posición de lectura/montaje (PL):

El bloque numerador se puede colocar en la aplicación en cuatro posiciones diferentes. Se ruega elegir la más idónea para el uso previsto:

P1 = Vertical con números en la parte superior;

P2 = Vertical con numeri in parete verticale,

P3 = Orizzontale con numeri in parete inclinata,

P4 = Horizontal con números en la pared vertical.

#### Sentido de rotación (SR):

O = aumento de los valores con rotación dextrógira

A = aumento de los valores con rotación levógira

#### Punto decimal (PD):

El bloque numerador se puede elegir también con punto decimal. En este caso, dado que tiene tres cifras, la posición decimal está disponible en la forma siguiente:

PD = 0 - ningún decimal indicado (0000)

PD = 1 - una cifra decimal indicada (000.0)

PD = 2 - dos cifras decimales indicadas (00.00)

PD = 3 - tres cifras decimales indicadas (0.000)

#### Junta base caja:

Cada numerador se suministra con junta base caja de poliuretano expandido negro. Para recibir elementos adicionales, solicite el código K607047.

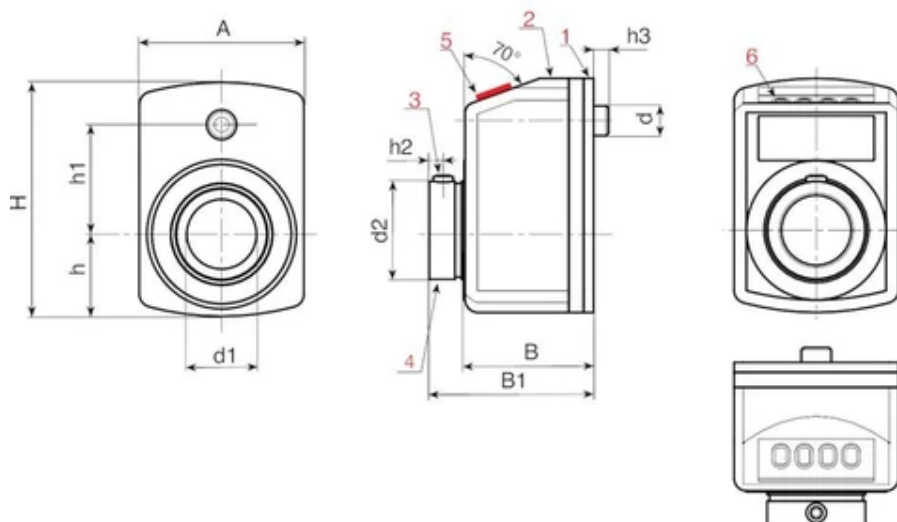
#### Requerimientos especiales:

Bajo pedido, se puede suministrar un casquillo de reducción K605 de acero pavonado para el orificio del eje: diámetros disponibles: 04 - 06 - 08 - 10 - 12.

Bajo pedido, se puede suministrar una espiga antirrotación con compensación de juego.

Bajo pedido, se puede suministrar por separado una alargadera intermedia para caja base (K606047).





art.	H	A	h	h1	h2	h3	B	B1	d	d2	d1 H7	GR	SR	PL	PD	Peso (g)
K610047.TD14.....	47	33	16,5	22	2,5	5	24	31	6	19,7	14	10 - 12/5 - 15 - 17/5 - 20 - 25 - 30 - 35 - 40 - 50 - 60 - 80 - 100	O- A	P1-P2- P3-P4	0-1-2-3	50
K612047.TD14.....	47	33	16,5	22	2,5	5	24	31	6	19,7	14	10 - 12/5 - 15 - 17/5 - 20 - 25 - 30 - 35 - 40 - 50 - 60 - 80 - 100	O- A	P1-P2- P3-P4	0-1-2-3	50
K613047.TD14.....	47	33	16,5	22	2,5	5	24	31	6	19,7	14	10 - 12/5 - 15 - 17/5 - 20 - 25 - 30 - 35 - 40 - 50 - 60 - 80 - 100	O- A	P1-P2- P3-P4	0-1-2-3	50
K610047.TD14.....CIN	47	33	16,5	22	2,5	5	24	31	6	19,7	14	10 - 12/5 - 15 - 17/5 - 20 - 25 - 30 - 35 - 40 - 50 - 60 - 80 - 100	O- A	P1-P2- P3-P4	0-1-2-3	50
K612047.TD14.....CIN	47	33	16,5	22	2,5	5	24	31	6	19,7	14	10 - 12/5 - 15 - 17/5 - 20 - 25 - 30 - 35 - 40 - 50 - 60 - 80 - 100	O- A	P1-P2- P3-P4	0-1-2-3	50
K613047.TD14.....CIN	47	33	16,5	22	2,5	5	24	31	6	19,7	14	10 - 12/5 - 15 - 17/5 - 20 - 25 - 30 - 35 - 40 - 50 - 60 - 80 - 100	O- A	P1-P2- P3-P4	0-1-2-3	50

Notas: Para los pasos "/5", no se visualizan los valores aritméticos.

Al realizar el pedido, se ruega introducir las opciones elegidas en los puntos del código.

Ejemplo 1:

Ejemplo 1: para un bloque de 4 cifras (K610047) con un eje de 14 mm (d1), - de color anaranjado (K612), - con relación de reducción (GR) 60, - con rotación dextrógira (SR) O, con posición de lectura (PL) P1, - con ninguna cifra decimal (PD) 0, el código completo está formado en la forma siguiente: K612047.TD14060OP10.

o

Ejemplo 2: para un bloque de 4 cifras (K610047) con un eje de 14 mm (d1) de acero inoxidable, - de color gris (K613), - con relación de reducción (GR) 12/5, - con rotación levógira (SR) A, con posición de lectura (PL) P2, - con tres cifras decimales (PD) 3, el código completo está formado en la forma siguiente: K613047.TD14125AP23CIN.



## BLOQUE NUMERADOR DE 4 CIFRAS CON PERILLA DE MANDO

Blocchetti numeratori ed accessori

### Materiales:

(1) Perilla:

Poliamida reforzada con fibra de vidrio. Resistente a aceites y grasas.

(5) Bloque

Poliamida y PMMA.

Casquillo de conexión con el eje:

Acero automático.

(2-3) Tornillo sin cabeza de fijación:

Acero C40.

### Superficie:

(1-4) Satinada.

(5) Lisa.

### Color:

(1) Perilla:

Negro (RAL 9011 cód. 01).

(5) Bloque

Negro (RAL 9011 cód. 01).

Anaranjado (RAL 2004 cód. 02).

Gris (RAL 7035 cod. 13).

(2-3) Tornillo sin cabeza de fijación:

Pavonado.

Casquillo de conexión con el eje:

Pavonada.

(4) Tapón:

Negro (RAL 9011 cód. 01).

Anaranjado (RAL 2004 cód. 02).

Gris (RAL 7035 cod. 13).

### Sistema de fijación:

(2) Tornillo sin cabeza DIN 914 para fijar el casquillo del bloque numerador al eje de la aplicación.

(2) Tornillo sin cabeza DIN 914 para fijar la perilla al eje de la aplicación.

### ATENCIÓN:

El bloque y la perilla no están fijados uno a otro. Primero se fija el numerador al eje con el tornillo sin cabeza (2); a continuación, se coloca la perilla en el mismo eje con el tornillo sin cabeza (3).

### Insertos:

Casquillo con orificio pasante de acero galvanizado (tolerancia orificio H10), con el mismo diámetro que el casquillo del numerador.

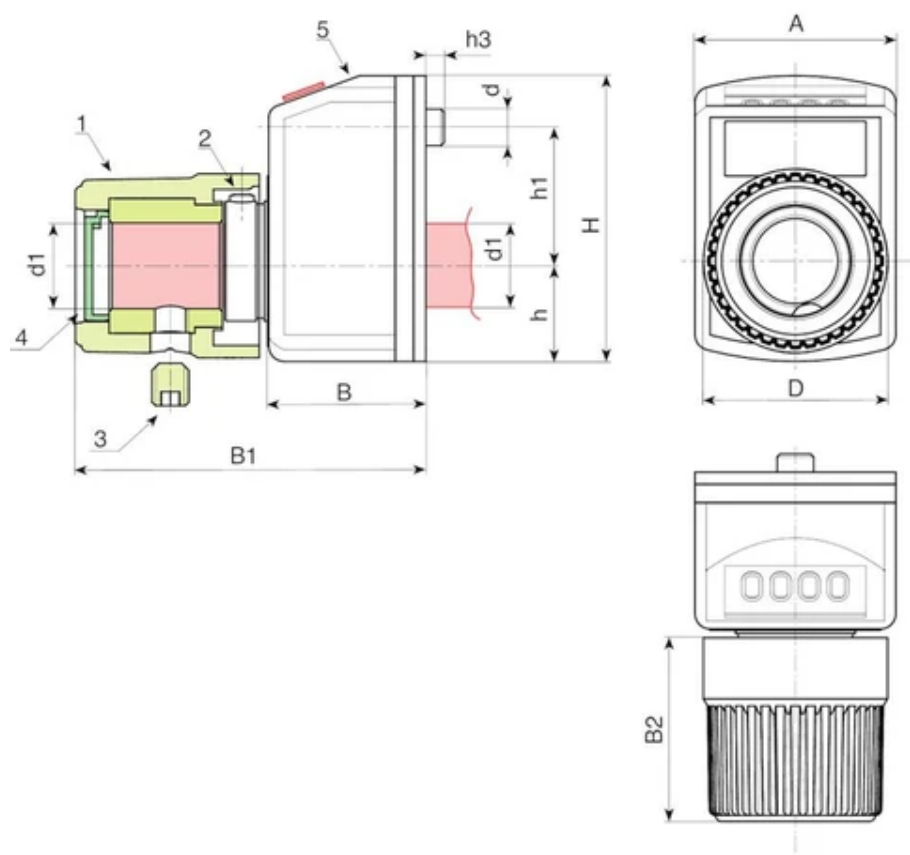


Características bloque numerador:

Para las características técnicas del bloque numerador, se ruega consultar el artículo K610.

Requerimientos especiales

Solo correspondientes al bloque numerador.



Código	art.	A	H	B	B1	B2	h	h1	h3	D	d	d1	H10	Peso (g)
-	ART_K617047.TD140102.....	33	47	24	55	32	16,5	22	5	30	6	14		130

## BLOQUE NUMERADOR DE 5 CIFRAS

Blocchetti numeratori ed accessori

### Materiales:

(1-2) Caja numerador:

Poliamida reforzada con fibra de vidrio. Resistente a aceites y grasas.

(3) Tornillo sin cabeza de fijación:

K620: Acero C45

K620CIN: Acero inoxidable (AISI 304).

(4) Casquillo de conexión con el eje:

K620: Acero automático.

K620CIN: Acero inoxidable (AISI 303).

(5) Ventana:

Polimetilmetacrilato (PMMA).

(6) Anillos numerados:

Poliamida.

### Superficie:

(1-2-6) Liscia

(4) Lisa con torneado fino.

(5) Lisa con efecto lectura facilitada.

### Color:

(1) Tapa caja:

Negro (RAL 9011 cód. 01)

(2) Caja:

K620: Negro (RAL 9011 cód. 01).

K622: Anaranjado (RAL 2004 cód. 02).

K623: Gris (RAL 7035 cod. 13).

(3) Tornillo sin cabeza de fijación:

K620: Pavonado.

K620CIN: Natural.

(4) Casquillo de conexión

K620: Pavonada.

K620CIN: Natural.

(5) Ventana:

Transparente.

(6) Anillos numerados:

Anillo negro con número blanco.

### Caracteres anillos numerados:

Tampografati di bianco. altezza carattere circa 4 mm.

### Relación de reducción (GR):

La relación de reducción establece qué número debe aparecer en el numerador después de una vuelta completa (360°). Por ejemplo, eligiendo una relación de reducción de 15, después de una vuelta, en la ventana se visualizará la cifra 015. La posición del decimal ayudará



a desmultiplicar la medida; en efecto, eligiendo una cifra decimal, el 015 se vuelve 01,5.

#### Posición de lectura/montaje (PL):

El bloque numerador se puede colocar en la aplicación en cuatro posiciones diferentes. Se ruega elegir la más idónea para el uso previsto:

P1 = Vertical con números en la parte superior;

P2 = Vertical con numeri in parete verticale,

P3 = Orizzontale con numeri in parete inclinata,

P4 = Horizontal con números en la pared vertical.

#### Sentido de rotación (SR):

O = aumento de los valores con rotación dextrógira

A = aumento de los valores con rotación levógira

#### Punto decimal (PD):

El bloque numerador se puede elegir también con punto decimal. En este caso, dado que tiene tres cifras, la posición decimal está disponible en la forma siguiente:

PD = 0 - ningún decimal indicado (00000)

PD = 1 - una cifra decimal indicada (0000.0)

PD = 2 - dos cifras decimales indicadas (000.00)

PD = 3 - tres cifras decimales indicadas (00.000)

PD = 4 - cuatro cifras decimales indicadas (0.0000)

#### Junta base caja:

Cada numerador se suministra con junta base caja de poliuretano expandido negro. Para recibir elementos adicionales, solicite el código K607067.

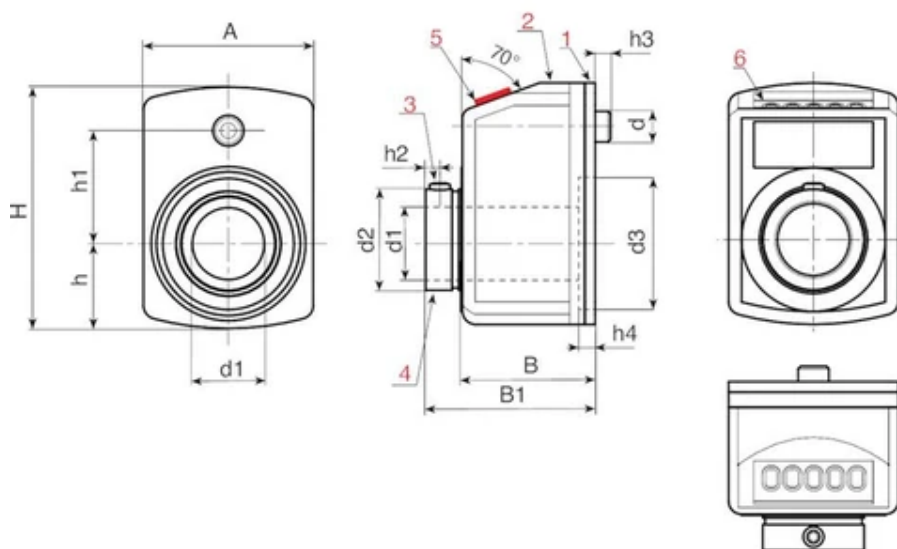
#### Requerimientos especiales:

Bajo pedido, se puede suministrar un casquillo de reducción K605 de acero pavonado para el orificio del eje: diámetros disponibles: 08 - 10 - 12 - 14 - 18.

Bajo pedido, se puede suministrar una espiga antirrotación con compensación de juego.

Bajo pedido, se puede suministrar por separado una alargadera intermedia para caja base (K606067).





art.	H	A	h	h1	h2	h3	h4	B	B1	d	d2	d3	d1 H7	GR	SR	PL	PD
K620067.TD20.....	67,5	48	25,5	30	3,5	6	2	30	38,5	6	27	40	20	10 - 12/5 - 15 - 17/5 - 20 - 25 - 30 - 39/375 - 40 - 50 - 60 - 78/75 - 80 - 100	O- A	P1- P2- P3-P4	0-1-2-2-4
K622067.TD20.....	67,5	48	25,5	30	3,5	6	2	30	38,5	6	27	40	20	10 - 12/5 - 15 - 17/5 - 20 - 25 - 30 - 39/375 - 40 - 50 - 60 - 78/75 - 80 - 100	O- A	P1- P2- P3-P4	0-1-2-2-4
K623067.TD20.....	67,5	48	25,5	30	3,5	6	2	30	38,5	6	27	40	20	10 - 12/5 - 15 - 17/5 - 20 - 25 - 30 - 39/375 - 40 - 50 - 60 - 78/75 - 80 - 100	O- A	P1- P2- P3-P4	0-1-2-2-4
K620067.TD20.....CIN	67,5	48	25,5	30	3,5	6	2	30	38,5	6	27	40	20	10 - 12/5 - 15 - 17/5 - 20 - 25 - 30 - 39/375 - 40 - 50 - 60 - 78/75 - 80 - 100	O- A	P1- P2- P3-P4	0-1-2-2-4
K622067.TD20.....CIN	67,5	48	25,5	30	3,5	6	2	30	38,5	6	27	40	20	10 - 12/5 - 15 - 17/5 - 20 - 25 - 30 - 39/375 - 40 - 50 - 60 - 78/75 - 80 - 100	O- A	P1- P2- P3-P4	0-1-2-2-4
K623067.TD20.....CIN	67,5	48	25,5	30	3,5	6	2	30	38,5	6	27	40	20	10 - 12/5 - 15 - 17/5 - 20 - 25 - 30 - 39/375 - 40 - 50 - 60 - 78/75 - 80 - 100	O- A	P1- P2- P3-P4	0-1-2-2-4

Notas: Para los pasos "5", no se visualizan los valores aritméticos.

Al realizar el pedido, se ruega introducir las opciones elegidas en los puntos del código.

Ejemplo 1:

Ejemplo 1: para un bloque de 5 cifras (K620067) con un eje de 20 mm (d1), - de color anaranjado (K622), - con relación de reducción (GR) 50, - con rotación dextrógira (SR) O, con posición de lectura (PL) P2, - con cuatro cifras decimales (PD) 4, el código completo está formado en la forma siguiente: K622067.TD20050OP24.

o

Ejemplo 2: para un bloque de 5 cifras (K620067) con un eje de 20 mm (d1) de acero inoxidable, - de color negro (K620), - con relación de reducción (GR) 15, - con rotación levógira (SR) A, con posición de lectura (PL) P3, - con cuatro cifras decimales (PD) 4, el código completo está formado en la forma siguiente: K620067.TD20015AP34CIN.

art.	H	Peso (g)
K620067.TD20.....	67,5	100
K622067.TD20.....	67,5	100
K623067.TD20.....	67,5	100
K620067.TD20.....CIN	67,5	100
K622067.TD20.....CIN	67,5	100
K623067.TD20.....CIN	67,5	100

Notas: Para los pasos "/5", no se visualizan los valores aritméticos.

Al realizar el pedido, se ruega introducir las opciones elegidas en los puntos del código.

Ejemplo 1:

Ejemplo 1: para un bloque de 5 cifras (K620067) con un eje de 20 mm (d1), - de color anaranjado (K622), - con relación de reducción (GR) 50, - con rotación dextrógira (SR) O, con posición de lectura (PL) P2, - con cuatro cifras decimales (PD) 4, el código completo está formado en la forma siguiente: K622067.TD20050OP24.

o

Ejemplo 2: para un bloque de 5 cifras (K620067) con un eje de 20 mm (d1) de acero inoxidable, - de color negro (K620), - con relación de reducción (GR) 15, - con rotación levógira (SR) A, con posición de lectura (PL) P3, - con cuatro cifras decimales (PD) 4, el código completo está formado en la forma siguiente: K620067.TD20015AP34CIN.



## BLOQUE NUMERADOR DE 5 CIFRAS - ORIFICIO EJE AUMENTADO

Blocchetti numeratori ed accessori

### Materiales:

(1-2) Caja numerador:

Poliamida reforzada con fibra de vidrio. Resistente a aceites y grasas.

(3) Tornillo sin cabeza de fijación:

K630: Acero C45

K630CIN: Acero inoxidable (AISI 304).

(4) Casquillo de conexión con el eje:

K630: Acero automático.

K630CIN: Acero inoxidable (AISI 303).

(5) Ventana:

Polimetilmetacrilato (PMMA).

(6) Anillos numerados:

Poliamida.



### Superficie:

(1-2-6) Liscia

(4) Lisa con torneado fino.

(5) Lisa con efecto lectura facilitada.



### Color:

(1) Tapa caja:

Negro (RAL 9011 cód. 01)

(2) Caja:

K630: Negro (RAL 9011 cód. 01).

K632: Anaranjado (RAL 2004 cód. 02).

(3) Tornillo sin cabeza de fijación:

K630: Pavonado.

K630CIN: Natural.

(4) Casquillo de conexión

K630: Pavonada.

K630CIN: Natural.

(5) Ventana:

Transparente.

(6) Anillos numerados:

Anillo negro con número blanco.



### Caracteres anillos numerados:

Tampografiados de color blanco. Altura carácter aproximadamente 7 mm.

### Relación de reducción (GR):

La relación de reducción establece qué número debe aparecer en el numerador después de una vuelta completa (360°). Por ejemplo, eligiendo una relación de reducción de 15, después de una vuelta, en la ventana se visualizará la cifra 015. La posición del decimal ayudará

a desmultiplicar la medida; en efecto, eligiendo una cifra decimal, el 015 se vuelve 01,5.

**Posición de lectura/montaje (PL):**

El bloque numerador se puede colocar en la aplicación en cuatro posiciones diferentes. Se ruega elegir la más idónea para el uso previsto:

P1 = Vertical con números en la parte superior;

P2 = Verticale con numeri in parete verticale,

P3 = Orizzontale con numeri in parete inclinata,

P4 = Horizontal con números en la pared vertical.

**Sentido de rotación (SR):**

O = aumento de los valores con rotación dextrógira

A = aumento de los valores con rotación levógira

**Punto decimal (PD):**

El bloque numerador se puede elegir también con punto decimal. En este caso, dado que tiene tres cifras, la posición decimal está disponible en la forma siguiente:

PD = 0 - ningún decimal indicado (00000)

PD = 1 - una cifra decimal indicada (0000.0)

PD = 2 - dos cifras decimales indicadas (000.00)

PD = 3 - tres cifras decimales indicadas (00.000)

PD = 4 - cuatro cifras decimales indicadas (0.0000)

**Junta base caja:**

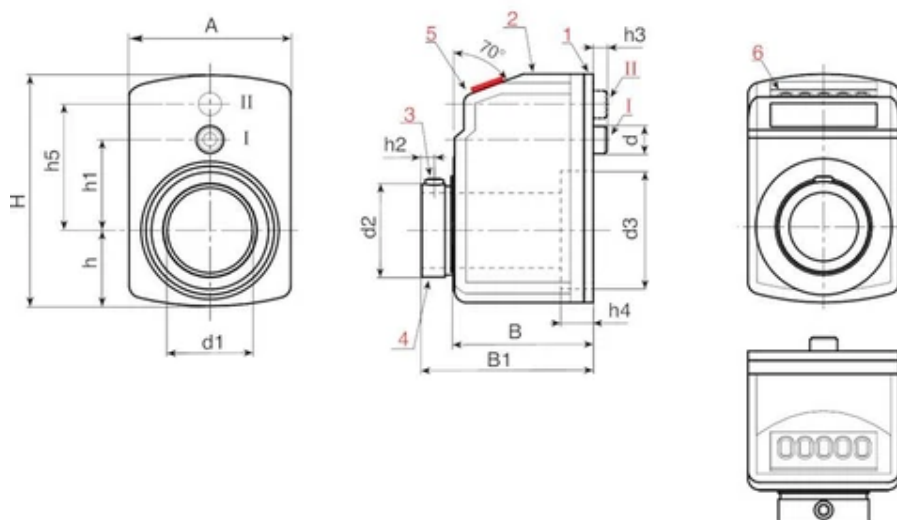
Cada numerador se suministra con junta base caja de poliuretano expandido negro. Para recibir elementos adicionales, solicite el código K607075.

**Requerimientos especiales:**

Bajo pedido, se puede suministrar un casquillo de reducción K605 de acero pavonado para el orificio del eje: diámetros disponibles: 25.

Bajo pedido, se puede suministrar una espiga antirrotación con compensación de juego.





art.	H	A	h	h1	h2	h3	h4	h5	B	B1	d	d2	d3	d1 H7	GR	SR	PL
K630075.TD30.....	75	56	27	30	4	5	10	40	44	52	6	37	47	30	6/5 - 10 - 15 - 17/5 - 20 - 25 - 30 - 39/4 - 40 - 50 - 60 - 80 - 100	O- A	P1-P2- P3-P4
K632075.TD30.....	75	56	27	30	4	5	10	40	44	52	6	37	47	30	6/5 - 10 - 15 - 17/5 - 20 - 25 - 30 - 39/4 - 40 - 50 - 60 - 80 - 100	O- A	P1-P2- P3-P4
K630075.TD30.....CIN	75	56	27	30	4	5	10	40	44	52	6	37	47	30	6/5 - 10 - 15 - 17/5 - 20 - 25 - 30 - 39/4 - 40 - 50 - 60 - 80 - 100	O- A	P1-P2- P3-P4
K632075.TD30.....CIN	75	56	27	30	4	5	10	40	44	52	6	37	47	30	6/5 - 10 - 15 - 17/5 - 20 - 25 - 30 - 39/4 - 40 - 50 - 60 - 80 - 100	O- A	P1-P2- P3-P4

Notas: Para los pasos "/5", no se visualizan los valores aritméticos.

Al realizar el pedido, se ruega introducir las opciones elegidas en los puntos del código.

Ejemplo 1: para un bloque de 5 cifras (K630075) con un eje de 30 mm (d1), - de color anaranjado (K632), - con relación de reducción (GR) 50, - con rotación dextrógira (SR) O, con posición de lectura (PL) P2, - con cuatro cifras decimales (PD) 4, el código completo está formado en la forma siguiente: K632075.TD30050OP24.

o

Ejemplo 2: para un bloque de 5 cifras (K630075) con un eje de 30 mm (d1) de acero inoxidable, - de color negro (K630), - con relación de reducción (GR) 15/75, - con rotación levógira (SR) A, con posición de lectura (PL) P3, - con cuatro cifras decimales (PD) 4, el código completo está formado en la forma siguiente: K632075.TD301575AP34CIN.

art.	H	PD	Peso (g)
K630075.TD30.....	75	0-1-2-2-4	100
K632075.TD30.....	75	0-1-2-2-4	100
K630075.TD30.....CIN	75	0-1-2-2-4	100
K632075.TD30.....CIN	75	0-1-2-2-4	100

Notas: Para los pasos "/5", no se visualizan los valores aritméticos.

Al realizar el pedido, se ruega introducir las opciones elegidas en los puntos del código.

Ejemplo 1: para un bloque de 5 cifras (K630075) con un eje de 30 mm (d1), - de color anaranjado (K632), - con relación de reducción (GR) 50, - con rotación dextrógira (SR) O, con posición de lectura (PL) P2, - con cuatro cifras decimales (PD) 4, el código completo está formado en la forma siguiente: K632075.TD30050OP24.

o

Ejemplo 2: para un bloque de 5 cifras (K630075) con un eje de 30 mm (d1) de acero inoxidable, - de color negro (K630), - con relación de reducción (GR) 15/75, - con rotación levógira (SR) A, con posición de lectura (PL) P3, - con cuatro cifras decimales (PD) 4, el código completo está formado en la forma siguiente: K632075.TD301575AP34CIN.

## INDICADOR GRAVITACIONAL

Indicatori gravitazionali ed accessori

### Materiales:

Caja indicador:

Poliamida reforzada con fibra de vidrio. Resistente a aceites y grasas.

Tapa transparente:

Polimetilmetacrilato (PMMA).

### Superficie:

Todas lisas.

### Color:

Caja indicador:

Negra.

Tapa:

Transparente.

### Tipo de caja:

Normal:

Sellada al polvo.

### Relación de reducción:

La relación de reducción determina la distancia a cubrir con un determinado número de vueltas. Por ejemplo, con una sola flecha indicadora y una relación de reducción de 20, la flecha accionada por los engranajes recorrerá los 360° de la escala cada 20 vueltas del pomo, es decir que la distancia total de regulación debe entrar en una sola vuelta de la flecha.

### Sentido de rotación (SR):

O = aumento de los valores con rotación dextrógira

A = aumento de los valores con rotación levógira

### Flechas:

El indicador se puede suministrar con una o dos flechas:

Una flecha (F1) 1:

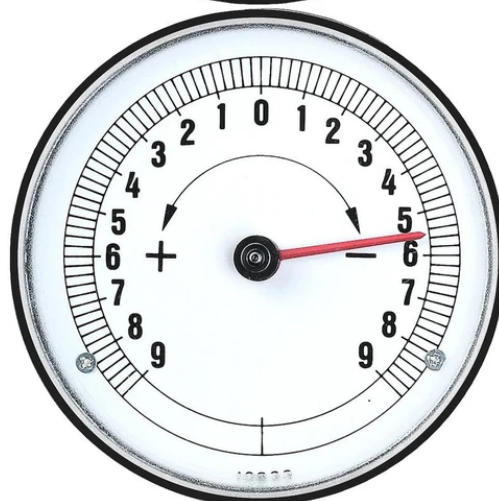
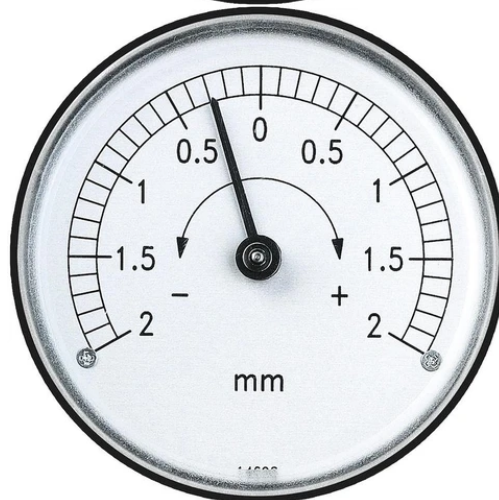
La flecha que gira según la relación de reducción.

Dos flechas (F2) 2:

Una flecha gira según la relación de reducción, mientras que la segunda gira con una relación 1:1.

### Escala graduada:

Escala graduada impresa de color negro. Con graduación estándar, con inicio y valor límite combinados con la relación de reducción elegida. Por ejemplo, con una relación de reducción 20, el primer número de la escala será 0 y el último 20. Progresión de los números dextrógira o levógira, según el sentido de rotación elegido.



### Requerimientos especiales:

Bajo pedido, y por una cierta cantidad, solo para los indicadores K650-50 y K650-80, la tapa transparente se puede suministrar de PA6 resistente a la acetona.

Bajo pedido, y por una cierta cantidad, solo para el indicador K650-80, la tapa transparente se puede sustituir con una de vidrio mineral.

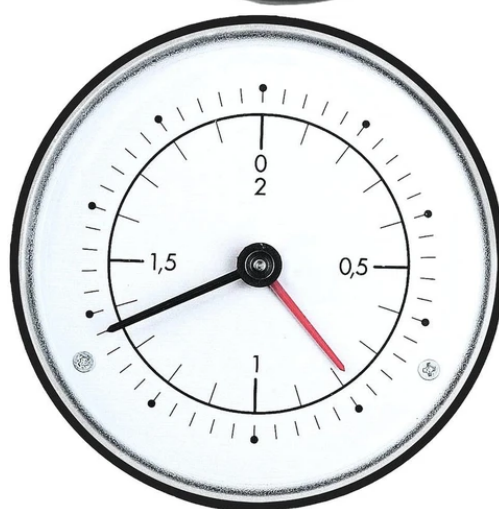
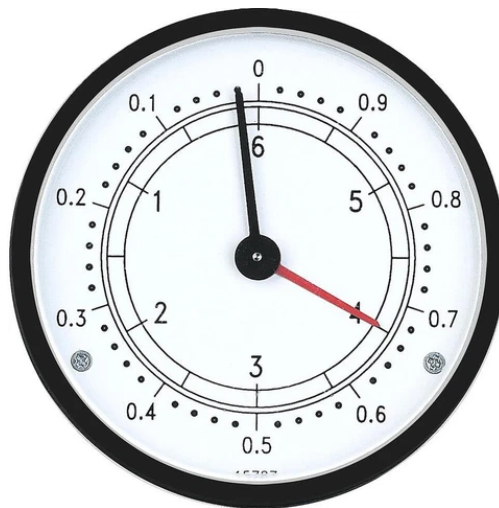
Bajo pedido, y por una cierta cantidad, los indicadores se pueden suministrar llenos de aceite de parafina con función anticondensación o antivibración.

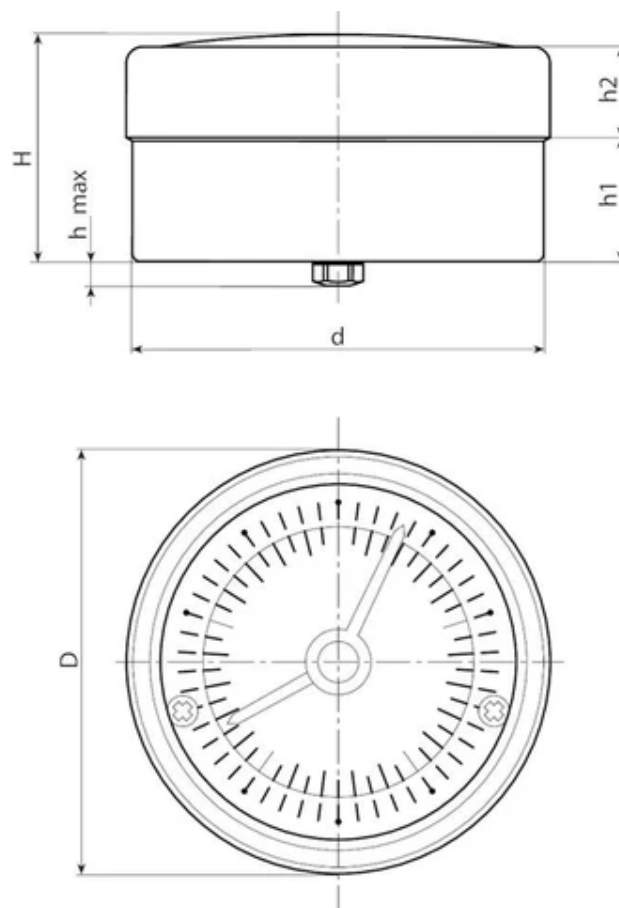
Bajo pedido, y por una cierta cantidad, solo para el indicador K650-80, se puede suministrar con ajuste de cero.

Bajo pedido, y por una cierta cantidad, los indicadores se pueden suministrar con caja impermeable.

Bajo pedido, y por una cierta cantidad, la escala graduada se puede suministrar según dibujo (en cuanto a los valores de escala o con el agregado de logotipos o gráficas).

Bajo pedido, y por una cierta cantidad, la escala graduada se puede suministrar impresa en dos o tres colores.





art.	D	d	H	h	h1	h2	GR	SR	F1	F2	Peso (g)
K650050.....	51.7	50.2	29.2	4.2	14.7	11.5	1-2-3-6-10-12-15-18-20-24-30-36-48-50-60-72-84-96-100	O-A	1	2	100
K650070.....	66.8	65	28.5	5	16.2	11.3	1-2-3-6-10-12-15-18-20-24-30-36-48-50-60-72-84-96-100	O-A	1	2	100
K650080.....	86.8	84.8	29.8	5	15.6	12.7	1-2-3-6-10-12-15-18-20-24-30-36-48-50-60-72-84-96-100	O-A	1	2	100

Al realizar el pedido, se ruega introducir las opciones elegidas en los puntos del código.

Ejemplo 1: para un indicador de 80 mm de diámetro (K650080), - con relación de reducción (GR) 12,- con rotación dextrógira (SR) O, con dos flechas (F2) 2, el código completo está formado en la forma siguiente: K650080.012O2.

o

Ejemplo 2: para un indicador de 70 mm de diámetro (K650070), - con relación de reducción (GR) 100,- con rotación levógira (SR) A, con una flecha (F1) 1, el código completo está formado en la forma siguiente: K650070.100A1.

## INDICADOR GRAVITACIONAL CON VENTANA DIGITAL

Indicatori gravitazionali ed accessori

### Materiales:

Caja indicador:

Poliamida reforzada con fibra de vidrio. Resistente a aceites y grasas.

Tapa transparente:

Polimetilmetacrilato (PMMA).

Anillos numerados:

Poliamida.

### Superficie:

Todas lisas.

### Color:

Caja indicador:

Negra.

Tapa:

Transparente.

Anillos numerados:

Anillo negro con número blanco.

### Tipo de caja:

Normal:

Sellada al polvo.

### Relación de reducción (GR):

La relación de reducción determina la distancia a cubrir con un determinado número de vueltas. Por ejemplo, con una sola flecha indicadora y una relación de reducción de 20, la flecha accionada por los engranajes recorrerá los 360° de la escala cada 20 vueltas del pomo, es decir que la distancia total de regulación debe entrar en una sola vuelta de la flecha.

### Punto decimal (PD):

El bloque numerador se puede elegir también con punto decimal. En este caso, dado que tiene cinco cifras, la posición decimal está disponible en la forma siguiente:

PD = 0 - ningún decimal indicado (00000)

PD = 1 - una cifra decimal indicada (0000.0)

PD = 2 - dos cifras decimales indicadas (000.00)

PD = 3 - tres cifras decimales indicadas (00.000)

PD = 4 - cuatro cifras decimales indicadas (0.0000)

### Sentido de rotación (SR):

O = aumento de los valores con rotación dextrógira

A = aumento de los valores con rotación levógira





### Flechas:

El indicador se puede suministrar con una o con ninguna flecha:

Ninguna flecha (F0) 1:

Ninguna flecha; solo bloque numerador.

Una flecha (F1) 2:

Una flecha que gira con relación 1:1.

### Escala graduada:

Escala graduada impresa de color negro. Con graduación estándar, con inicio y valor límite combinados con la relación de reducción elegida. Por ejemplo, con una relación de reducción 20, el primer número de la escala será 0 y el último 20. Progresión de los números dextrógira o levógira, según el sentido de rotación elegido.

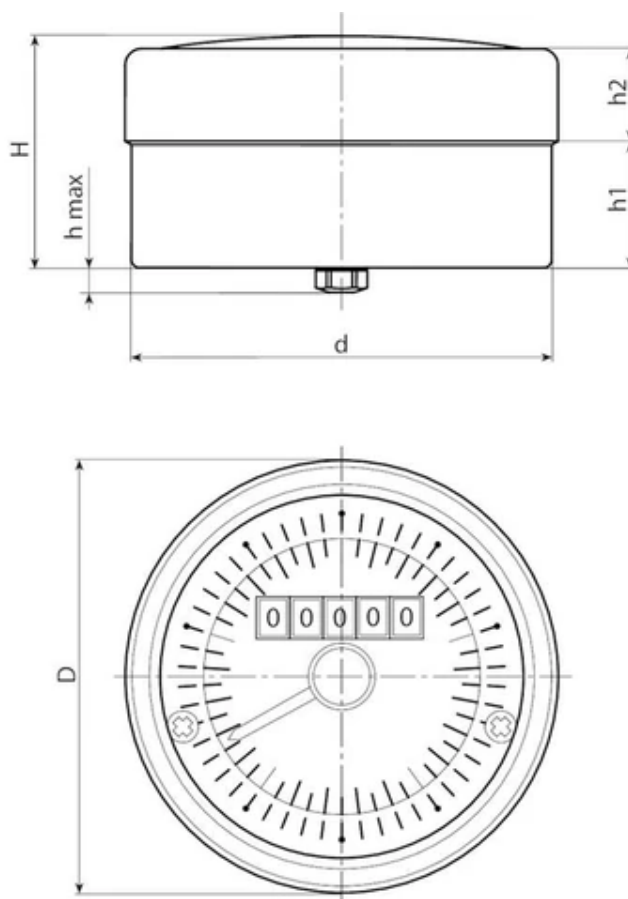
### Requerimientos especiales:

Bajo pedido, y por una cierta cantidad, la tapa transparente se puede suministrar de PA6 resistente a la acetona.

Bajo pedido, y por una cierta cantidad, los indicadores se pueden suministrar llenos de aceite de parafina con función anticondensación o antivibración.

Bajo pedido, y por una cierta cantidad, la escala graduada se puede suministrar según dibujo (en cuanto a los valores de escala o con el agregado de logotipos o gráficas).

Bajo pedido, y por una cierta cantidad, la escala graduada se puede suministrar impresa en dos o tres colores.



art.	D	d	H	h	h1	h2	GR	PD	SR	F0	F1	Peso (g)
K660080.....	86.8	84.8	29.8	5	15.6	12.7	2-2/5-3-4-5-6-8-10-15	0-1-2-3-4	O-A	1	2	200

Al realizar el pedido, se ruega introducir las opciones elegidas en los puntos del código.

Ejemplo 1: para un indicador de 80 mm de diámetro (K660080), - con relación de reducción (GR) 08, - con dos cifras decimales (PD) 2, - con rotación dextrógira (SR) O, con una flecha (F1) 2, el código completo está formado en la forma siguiente: K660080.0082O2.

o

Ejemplo 2: para un indicador de 80 mm de diámetro (K660080), - con relación de reducción (GR) 15, - con cuatro cifras decimales (PD) 4, - con rotación levógira (SR) A, con ninguna flecha (F0) 1, el código completo está formado en la forma siguiente: K660080.0154A1.



## ADAPTADOR INDICADOR PARA POMO DE RADIOS

Indicatori gravitazionali ed accessori

### Materiales:

Poliamida reforzada. Resistente a aceites y grasas.

### Superficie:

Satinada.

### Color:

Negro (RAL 9011).

### Orificios de fijación:

Un adaptador se puede utilizar con varios pomos de radios. Para la fijación, es necesario elegir primero el par de orificios correspondientes al diámetro del pomo en uso (por comodidad, los diámetros están grabados al lado de uno de los dos orificios); a continuación, los orificios se deben hacer pasantes con una punta de taladro d. 4,5. Atención: a continuación, el orificio se debe avellanar con el fin de obtener el alojamiento para el tornillo de cabeza avellanada. Los dos tornillos autorroscantes (TPS 4x16) se suministran con el adaptador. A modo de ejemplo, en la figura adyacente se representan los orificios avellanados obtenidos en un K870.T8001 para un pomo de radios Boteco de 200 mm de diámetro.

### Fijación indicador:

Fije el indicador con un tornillo sin cabeza roscado M05, que se debe introducir en el orificio d4 (tornillo sin cabeza suministrado con el adaptador).

### Compatibilidad adaptadores:

Adaptador K870.T5001 con indicador K65050 para pomos d. 130-160

Adaptador K870.T8001 con indicador K65080 para pomos d. 160-200-250-350

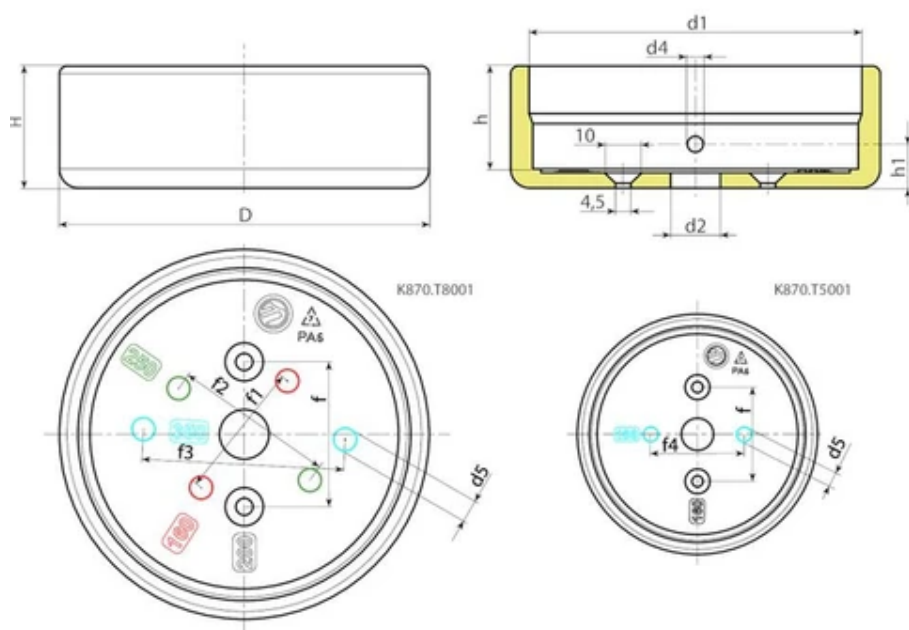
**Las series de artículos en los cuales es posible instalar el adaptador son: D205-D206-D208.**

Requerimientos especiales:

**Ninguna.**

Correspondencias diámetros/indicadores:





Código	art.	D	H	h	h1	d1±0,5	d2	d3	d4	d5	f	f1	f2	f3	f4	Peso (g)
K870.TS5001BASE1	K870.TS5001BASE1	62	29.5	24	12	52,7	13	4.5	M5	6	36	-	-	-	25	74
K870.TS8001BASE1	K870.TS8001BASE1	97	32	27	11.5	87,6	13	4.5	M5	6	36	38	42	53	-	95

11

## POMO DE MANIOBRA MACIZO CON ALOJAMIENTO INDICADOR

Volantini di manovra con sede per indicatore gravitazionale

### Materiales:

Poliamida reforzada y estabilizada.

Resistente a aceites y grasas.

### Superficie:

Satinada.

### Color:

Negro (RAL 9011).

### Inserto:

Casquillo con orificio liso pasante de acero galvanizado (tolerancia orificio H10).

### Indicador instalable:

Utilice indicadores gravitacionales modelos serie K650 o K660. El indicador se puede utilizar solo en posición vertical (eje máquina horizontal). El indicador y el correspondiente tornillo sin cabeza de fijación d7 se deben comprar por separado. Para más información sobre los indicadores, consulte las páginas correspondientes a los artículos K650 y K660.

Resistente a aceites y grasas.

(\*) Con el adaptador KS08050.T01, es posible instalar el indicador K650050.

### Fijación:

Para eventuales sistemas de fijación y para la realización de lengüetas y/o orificios cuadrados, se ruega consultar las notas técnicas adjuntas al catálogo.

### Requerimientos especiales:

Bajo pedido y con un mínimo de 50 unidades, los insertos se pueden suministrar con orificio d1 con tolerancia H7 y acabado pavonado.

Bajo pedido, y por determinadas cantidades, los insertos se pueden suministrar con el orificio d1 según diseño.

Bajo pedido, y por determinadas cantidades, los insertos se pueden suministrar de otro material y con diferente revestimiento.

El indicador se debe solicitar aparte.

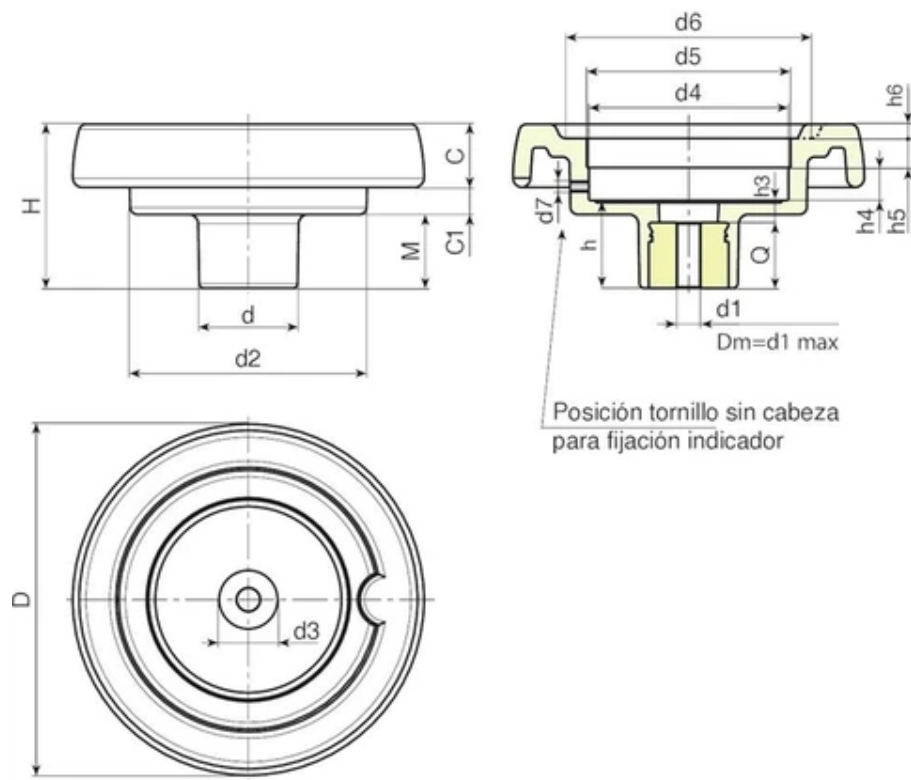
Bajo pedido, y por determinadas cantidades, el alojamiento del indicador puede ser diferente.

### Correspondencias diámetros/indicadores:

d5=50 --> K650050

d5=80 --> K650080 o K660080





Código	art.	D	H	d	d2	M	C	C1	d3	d4	d5	d6	d7	h	h3	h4	h5
K900087.0004	K900087.T050P5.801P	86	53	32	62	21	17	15	20	50.8	50	63	M6	26.5	6.5	11.5	12
K900100.0003	K900100.T050P6.801P	99	55.5	32	63	23.5	20.5	11.5	20	50.8	50	68	M6	29	9	11.5	12
K900130.0005	K900130.T080P6.801P	130	65.5	42	98	28.5	23.5	13.5	29	85.2	80*	90	M6	34	10	13.5	12.5
K900150.0002	K900150.T080P6.801P	149	69	42	101	31	25.5	12.5	29	85.2	80*	106	M6	37	9	13.5	12.5
K900175.0002	K900175.T080P6.801P	174	73	41	114	30	31.5	11.5	26	85.2	80*	126	M6	39	11	13.5	12.5
K900200.0001	K900200.T080P6.801P	201	71	46	136	24.5	32	14.5	30	85.2	80*	145	M6	35	12	13.5	13.6

Atención: Con un mínimo de 50 unidades, el diámetro d1 se puede producir bajo pedido (tolerancia del orificio H10 galvanizado y H7 pavonado).

Dm = Diámetro máximo obtenible de mecanización posterior (ampliación).

Código	art.	h6	Dm	d1	Q	Peso (g)
K900087.0004	K900087.T050P5.801P	3	12	5.8	20	155
K900100.0003	K900100.T050P6.801P	3.5	12	6.8	20	170
K900130.0005	K900130.T080P6.801P	5	20	6.8	24	350
K900150.0002	K900150.T080P6.801P	6.5	20	6.8	28	430
K900175.0002	K900175.T080P6.801P	8	20	6.8	28	650
K900200.0001	K900200.T080P6.801P	10	22	6,8	23	810

Atención: Con un mínimo de 50 unidades, el diámetro d1 se puede producir bajo pedido (tolerancia del orificio H10 galvanizado y H7 pavonado).

Dm = Diámetro máximo obtenible de mecanización posterior (ampliación).

## 11 POMO DE MANIOBRA MACIZO CON ALOJAMIENTO INDICADOR Y BOTÓN DE BLOQUEO

Volantini di manovra con sede per indicatore gravitazionale

### Materiales:

Poliamida reforzada y estabilizada.

Resistente a aceites y grasas.

### Superficie:

Satinada.

### Color:

Negro (RAL 9011).

### Inserto:

Casquillo con orificio liso pasante de acero galvanizado (tolerancia orificio H10).

### Indicador instalable:

Utilice indicadores gravitacionales modelos serie K650 o K660. El indicador se puede utilizar solo en posición vertical (eje máquina horizontal). El indicador y el correspondiente tornillo sin cabeza de fijación d7 se deben comprar por separado. Para más información sobre los indicadores, consulte las páginas correspondientes a los artículos K650 y K660.

(\*) Con el adaptador KS08050.T01, es posible instalar el indicador K650050.

### Pomo de fijación:

Pomo cilíndrico art. G793-36 con perno roscado.

### Fijación:

Para eventuales sistemas de fijación y para la realización de lengüetas y/o orificios cuadrados, se ruega consultar las notas técnicas adjuntas al catálogo.

### Requerimientos especiales:

Bajo pedido y con un mínimo de 50 unidades, los insertos se pueden suministrar con orificio d1 con tolerancia H7 y acabado pavonado.

Bajo pedido, y por determinadas cantidades, los insertos se pueden suministrar con el orificio d1 según diseño.

Bajo pedido, y por determinadas cantidades, los insertos se pueden suministrar de otro material y con diferente revestimiento.

El indicador se debe solicitar aparte.

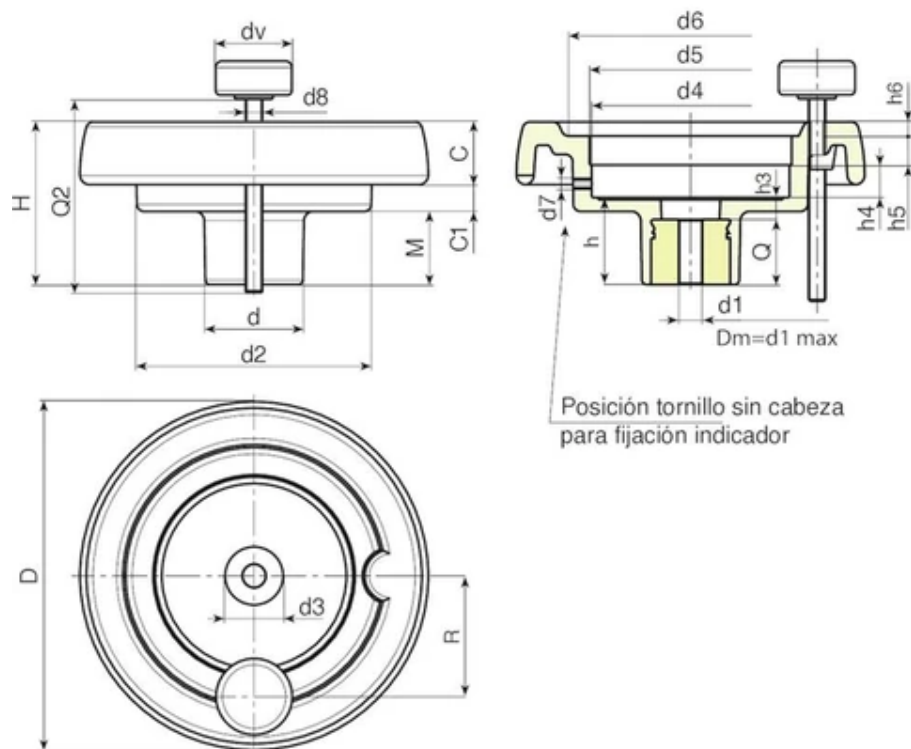
Bajo pedido, y por determinadas cantidades, el alojamiento del indicador puede ser diferente.

### Correspondencias diámetros/indicadores:

d5=50 --> K650050

d5=80 --> K650080 o K660080





Código	art.	D	H	d	d2	M	C	C1	d3	d4	d5	d6	d7	h	h3	h4	h5
K901130.0001	K901130.T080P6.801P	130	65.5	42	98	28.5	23.5	13.5	29	85.2	80*	90	M6	34	10	13.5	12.5
K901150.0001	K901150.T080P6.801P	149	69	42	101	31	25.5	12.5	29	85.2	80*	106	M6	37	9	13.5	12.5
K901175.0001	K901175.T080P6.801P	174	73	41	114	30	31.5	11.5	26	85.2	80*	126	M6	39	11	13.5	12.5
K901200.0001	K901200.T080P6.801P	201	71	46	136	24.5	32	14.5	30	85.2	80*	145	M6	35	12	13.5	12.5

Atención: Con un mínimo de 50 unidades, el diámetro d1 se puede producir bajo pedido (tolerancia del orificio H10 galvanizado y H7 pavonado).

Dm = Diámetro máximo obtenible de mecanización posterior (ampliación).

Q2= Bajo pedido.

dv = 36 mm. (K901130 dv=32 mm.)

Código	art.	h6	R	d8	Dm	d1	Q	Peso (g)
K901130.0001	K901130.T080P6.801P	5	54	M8	20	6.8	24	370
K901150.0001	K901150.T080P6.801P	6.5	57	M8	20	6.8	28	470
K901175.0001	K901175.T080P6.801P	8	60	M8	20	6.8	28	690
K901200.0001	K901200.T080P6.801P	10	74	M8	22	6.8	23	850

Atención: Con un mínimo de 50 unidades, el diámetro d1 se puede producir bajo pedido (tolerancia del orificio H10 galvanizado y H7 pavonado).

Dm = Diámetro máximo obtenible de mecanización posterior (ampliación).

Q2= Bajo pedido.

dv = 36 mm. (K901130 dv=32 mm.)



## 11 POMO DE MANIOBRA MACIZO CON ALOJAMIENTO INDICADOR Y MANGO GIRATORIO

Volantini di manovra con sede per indicatore gravitazionale

### Materiales:

Poliamida reforzada y estabilizada.

Resistente a aceites y grasas.

### Superficie:

Satinada.

### Color:

Negro (RAL 9011).

### Inserto:

Casquillo con orificio liso pasante de acero galvanizado (tolerancia orificio H10).

### Inserto lateral:

Casquillo de latón con orificio roscado pasante.

### Mango lateral:

Mango giratorio art. M144.

### Indicador instalable:

Utilizzare Indicatori gravitazionali modelli serie K650 o K660. L'indicatore può essere usato solo in posizione verticale (asse macchina orizzontale). L'indicatore e il relativo grano di fissaggio d7 sono da acquistare separatamente. Per informazioni ulteriori sugli indicatori consultare le pagine relative agli articoli K650 e K650.

(\*) Con el adaptador KS08050.T01, es posible instalar el indicador K650050.

### Fijación:

Para eventuales sistemas de fijación y para la realización de lengüetas y/o orificios cuadrados, se ruega consultar las notas técnicas adjuntas al catálogo.

### Requerimientos especiales:

Bajo pedido y con un mínimo de 50 unidades, los insertos se pueden suministrar con orificio d1 con tolerancia H7 y acabado pavonado.

Bajo pedido, y por determinadas cantidades, los insertos se pueden suministrar con el orificio d1 según diseño.

Bajo pedido, y por determinadas cantidades, los insertos se pueden suministrar de otro material y con diferente revestimiento.

El indicador se debe solicitar aparte.

Bajo pedido, y por determinadas cantidades, el alojamiento del indicador puede ser diferente.

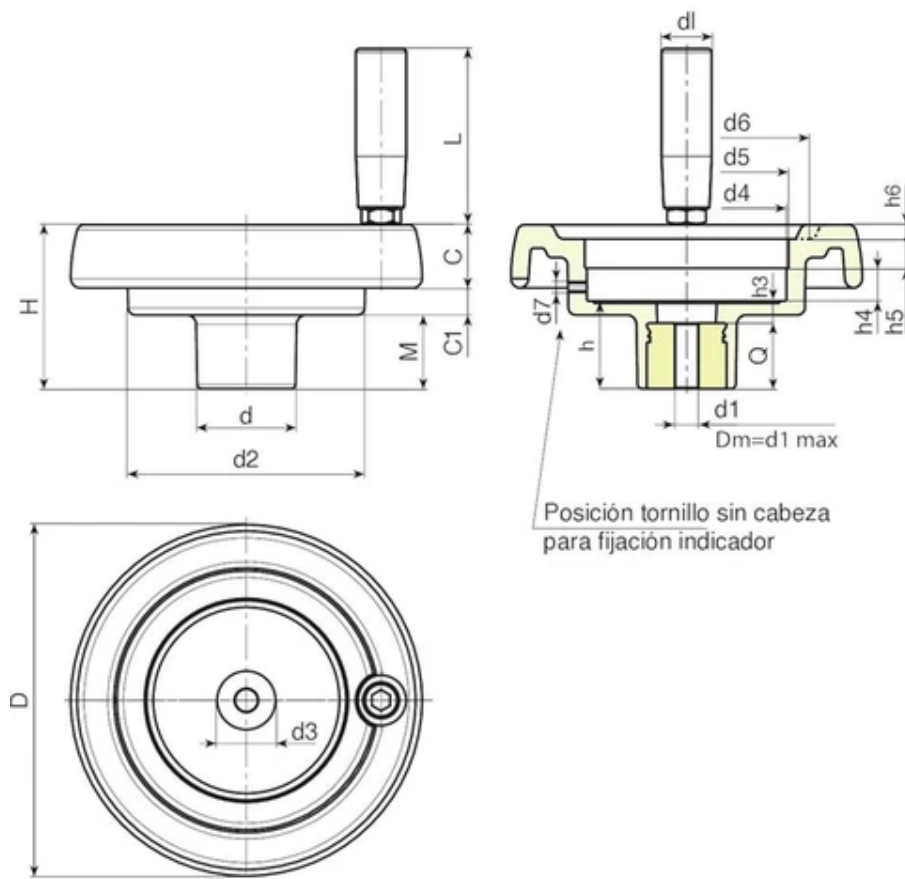




**Correspondencias diámetros/indicadores:**

d5=50 --&gt; K650050

d5=80 --&gt; K650080 o K660080



Código	art.	D	H	d	d2	M	C	C1	d3	d4	d5	d6	d7	h	h3	h4	h5
K902087.0002	K902087.T050P5.801P	86	53	32	62	21	17	15	20	50.8	50	63	M6	26.5	6.5	11.5	12
K902100.0003	K902100.T050P6.801P	99	55.5	32	63	23.5	20.5	11.5	20	50.8	50	68	M6	29	9	11.5	12
K902130.0002	K902130.T080P6.801P	130	65.5	42	98	28.5	23.5	13.5	29	85.2	80*	90	M6	34	10	13.5	12.5
K902150.0005	K902150.T080P6.801P	149	69	42	101	31	25.5	12.5	29	85.2	80*	106	M6	37	9	13.5	12.5
K902175.0002	K902175.T080P6.801P	174	73	41	114	30	31.5	11.5	26	85.2	80*	126	M6	39	11	13.5	12.5
K902200.0001	K902200.T080P6.801P	201	71	46	136	24.5	32	14.5	30	85.2	80*	145	M6	35	12	13.6	12.5

Atención: Con un mínimo de 50 unidades, el diámetro d1 se puede producir bajo pedido (tolerancia del orificio H10 galvanizado y H7 pavonado).

Dm = Diámetro máximo obtenible de mecanización posterior (ampliación).

Código	art.	h6	dl	L	Dm	d1	Q	Peso (g)
K902087.0002	K902087.T050P5.801P	3	20	56	12	5.8	20	185
K902100.0003	K902100.T050P6.801P	3.5	20	56	12	6.8	20	200
K902130.0002	K902130.T080P6.801P	5	21	65	20	6.8	24	406
K902150.0005	K902150.T080P6.801P	6.5	23	76	20	6.8	28	530
K902175.0002	K902175.T080P6.801P	8	25	86	20	6.8	28	760
K902200.0001	K902200.T080P6.801P	10	25	86	22	6.8	23	920

Atención: Con un mínimo de 50 unidades, el diámetro d1 se puede producir bajo pedido (tolerancia del orificio H10 galvanizado y H7 pavonado).

Dm = Diámetro máximo obtenible de mecanización posterior (ampliación).

11

## POMO DE MANIOBRA MACIZO CON ALOJAMIENTO INDICADOR- CON MANGO GIRATORIO Y BOTÓN DE BLOQUEO

Volantini di manovra con sede per indicatore gravitazionale

### Materiales:

Poliamida reforzada y estabilizada.

Resistente a aceites y grasas.

### Superficie:

Satinada.

### Color:

Negro (RAL 9011).

### Inserto:

Casquillo con orificio liso pasante de acero galvanizado (tolerancia orificio H10).

### Indicador instalable:

Utilice indicadores gravitacionales modelos serie K650 o K660. El indicador se puede utilizar solo en posición vertical (eje máquina horizontal). El indicador y el correspondiente tornillo sin cabeza de fijación d7 se deben comprar por separado. Para más información sobre los indicadores, consulte las páginas correspondientes a los artículos K650 y K660.

(\*) Con el adaptador KS08050.T01, es posible instalar el indicador K650050.

### Inserto lateral:

Casquillo de latón con orificio roscado pasante.

### Mango lateral:

Mango giratorio art. M144.

### Pomo de fijación:

Pomo cilíndrico art. G793-36 con perno roscado.

### Fijación:

Para eventuales sistemas de fijación y para la realización de lengüetas y/o orificios cuadrados, se ruega consultar las notas técnicas adjuntas al catálogo.

### Requerimientos especiales:

Bajo pedido y con un mínimo de 50 unidades, los insertos se pueden suministrar con orificio d1 con tolerancia H7 y acabado pavonado.

Bajo pedido, y por determinadas cantidades, los insertos se pueden suministrar con el orificio d1 según diseño.

Bajo pedido, y por determinadas cantidades, los insertos se pueden suministrar de otro material y con diferente revestimiento.

El indicador se debe solicitar aparte.

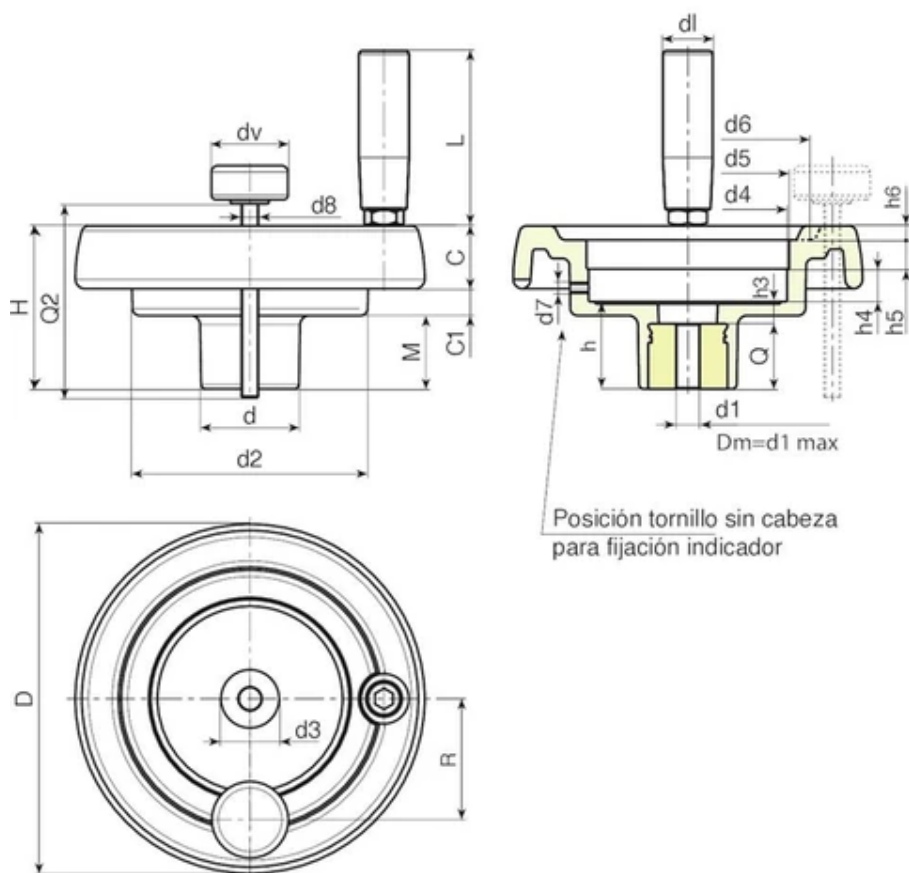


Bajo pedido, y por determinadas cantidades, el alojamiento del indicador puede ser diferente.

#### Correspondencias diámetros/indicadores:

d5=50 --> K650050

d5=80 --> K650080 o K660080



Código	art.	D	H	d	d2	M	C	C1	d3	d4	d5	d6	d7	h	h3	h4	h5
K903130.0002	K903130.T080P6.801P	130	65.5	42	98	87.5	23.5	13.5	29	85.2	80*	90	M6	34	10	13.5	12.5
K903150.0001	K903150.T080P6.801P	149	69	42	101	31	25.5	12.5	29	85.2	80*	106	M6	37	9	13.5	12.5
K903175.0001	K903175.T080P6.801P	174	73	41	114	30	31.5	11.5	26	85.2	80*	126	M6	39	11	13.5	12.5
K903200.0001	K903200.T080P6.801P	201	71	46	136	24.5	32	14.5	30	85.2	80*	145	M6	35	12	13.6	12.5

Atención: Con un mínimo de 50 unidades, el diámetro d1 se puede producir bajo pedido (tolerancia del orificio H10 galvanizado y H7 pavonado).

Dm = Diámetro máximo obtenible de mecanización posterior (ampliación).

Q2= Bajo pedido.

dv = 36 mm. (K903130 dv=32 mm.)

Código	art.	h6	R	d8	dl	L	Dm	d1	Q	Peso (g)
K903130.0002	K903130.T080P6.801P	5	54	M8	21	65	20	6.8	24	426
K903150.0001	K903150.T080P6.801P	6.5	57	M8	23	76	20	6.8	28	555
K903175.0001	K903175.T080P6.801P	8	60	M8	25	86	20	6.8	28	782
K903200.0001	K903200.T080P6.801P	10	74	M8	25	86	22	6.8	23	950

Atención: Con un mínimo de 50 unidades, el diámetro d1 se puede producir bajo pedido (tolerancia del orificio H10 galvanizado y H7 pavonado).

Dm = Diámetro máximo obtenible de mecanización posterior (ampliación).

Q2= Bajo pedido.  
dv = 36 mm. (K903130 dv=32 mm.)

## 11 POMO DE MANIOBRA MACIZO CON ALOJAMIENTO INDICADOR Y MANGO GIRATORIO Y PLEGABLE

Volantini di manovra con sede per indicatore gravitazionale

### Materiales:

Poliamida reforzada y estabilizada.

Resistente a aceites y grasas.

### Superficie:

Satinada.

### Color:

Negro (RAL 9011).

### Inserto:

Casquillo con orificio liso pasante de acero galvanizado (tolerancia orificio H10).

### Inserto lateral:

Casquillo de latón con orificio roscado pasante.

### Mango lateral:

Mango giratorio art. M136.

### Indicador instalable:

Utilice indicadores gravitacionales modelos serie K650 o K660. El indicador se puede utilizar solo en posición vertical (eje máquina horizontal). El indicador y el correspondiente tornillo sin cabeza de fijación d7 se deben comprar por separado. Para más información sobre los indicadores, consulte las páginas correspondientes a los artículos K650 y K660.

(\*) Con el adaptador KS08050.T01, es posible instalar el indicador K650050.

### Fijación:

Para eventuales sistemas de fijación y para la realización de lengüetas y/o orificios cuadrados, se ruega consultar las notas técnicas adjuntas al catálogo.

### Requerimientos especiales:

Bajo pedido y con un mínimo de 50 unidades, los insertos se pueden suministrar con orificio d1 con tolerancia H7 y acabado pavonado.

Bajo pedido, y por determinadas cantidades, los insertos se pueden suministrar con el orificio d1 según diseño.

Bajo pedido, y por determinadas cantidades, los insertos se pueden suministrar de otro material y con diferente revestimiento.

El indicador se debe solicitar aparte.

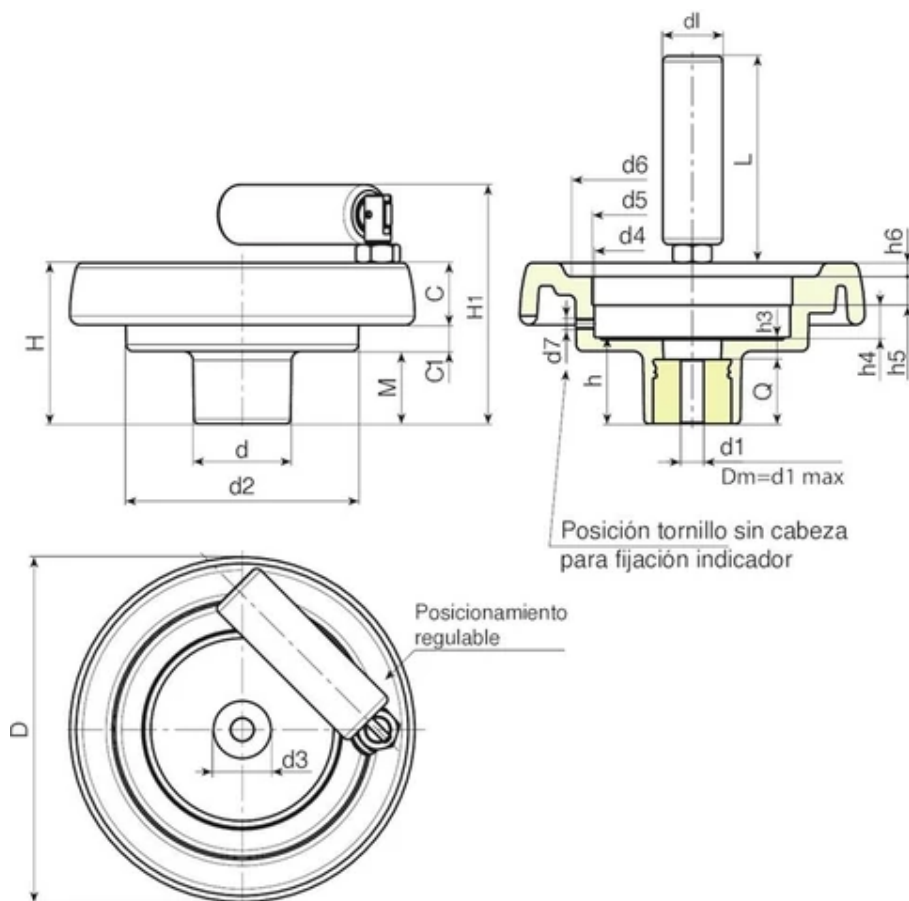
Bajo pedido, y por determinadas cantidades, el alojamiento del indicador puede ser diferente.



**Correspondencias diámetros/indicadores:**

d5=50 --&gt; K650050

d5=80 --&gt; K650080 o K660080



Código	art.	D	H	H1	d	d2	M	C	C1	d3	d4	d5	d6	d7	h	h3	h4
K904087.0001	K904087.T050P5.801P	86	53	77	32	62	21	17	15	20	50,8	50	63	M6	26,5	6,5	11,5
K904100.0001	K904100.T050P6.801P	99	55,5	80	32	63	23,5	20,5	11,5	20	50,8	50	68	M6	29	9	11,5
K904130.0005	K904130.T080P6.801P	130	65,5	94	42	98	28,5	23,5	13,5	29	85,2	80*	90	M6	34	10	13,5
K904150.0002	K904150.T080P6.801P	149	69	104	42	101	31	25,5	12,5	29	85,2	80*	106	M6	37	9	13,5
K904175.0001	K904175.T080P6.801P	174	73	107	41	114	30	31,5	11,5	26	85,2	80*	126	M6	39	11	13,5
K904200.0002	K904200.T080P6.801P	201	71	106	46	136	24,5	32	14,5	30	85,2	80*	145	M6	35	12	13,6

Atención: Con un mínimo de 50 unidades, el diámetro d1 se puede producir bajo pedido (tolerancia del orificio H10 galvanizado y H7 pavonado).

Dm = Diámetro máximo obtenible de mecanización posterior (ampliación).

Código	art.	h5	h6	d1	L	Dm	d1	Q	Peso (g)
K904087.0001	K904087.T050P5.801P	12	3	20	56	12	5,8	20	195
K904100.0001	K904100.T050P6.801P	12	3,5	20	56	12	6,8	20	210
K904130.0005	K904130.T080P6.801P	12,5	5	25	76	20	6,8	24	420
K904150.0002	K904150.T080P6.801P	12,5	6,5	26	89	20	6,8	28	580
K904175.0001	K904175.T080P6.801P	12,5	8	26	89	20	6,8	28	800
K904200.0002	K904200.T080P6.801P	12,5	10	26	97	22	6,8	23	970

Atención: Con un mínimo de 50 unidades, el diámetro d1 se puede producir bajo pedido (tolerancia del orificio H10 galvanizado y H7 pavonado).



Dm = Diámetro máximo obtenible de mecanización posterior (ampliación).

11

## POMO DE MANIOBRA MACIZO CON ALOJAMIENTO INDICADOR - CON MANGO GIRATORIO Y PLEGABLE Y BOTÓN DE BLOQUEO

Volantini di manovra con sede per indicatore gravitazionale

### Materiales:

Poliamida reforzada y estabilizada.

Resistente a aceites y grasas.

### Superficie:

Satinada.

### Color:

Negro (RAL 9011).

### Inserto:

Casquillo con orificio liso pasante de acero galvanizado (tolerancia orificio H10).

### Indicador instalable:

Utilice indicadores gravitacionales modelos serie K650 o K660. El indicador se puede utilizar solo en posición vertical (eje máquina horizontal). El indicador y el correspondiente tornillo sin cabeza de fijación d7 se deben comprar por separado. Para más información sobre los indicadores, consulte las páginas correspondientes a los artículos K650 y K660.

(\*) Con el adaptador KS08050.T01, es posible instalar el indicador K650050.

### Inserto lateral:

Casquillo de latón con orificio roscado pasante.

### Mango lateral:

Mango giratorio art. M136.

### Pomo de fijación:

Pomo cilíndrico art. G793-36 con perno roscado.

### Fijación:

Para eventuales sistemas de fijación y para la realización de lengüetas y/o orificios cuadrados, se ruega consultar las notas técnicas adjuntas al catálogo.

### Requerimientos especiales:

Bajo pedido y con un mínimo de 50 unidades, los insertos se pueden suministrar con orificio d1 con tolerancia H7 y acabado pavonado.

Bajo pedido, y por determinadas cantidades, los insertos se pueden suministrar con el orificio d1 según diseño.

Bajo pedido, y por determinadas cantidades, los insertos se pueden suministrar de otro material y con diferente revestimiento.

El indicador se debe solicitar aparte.

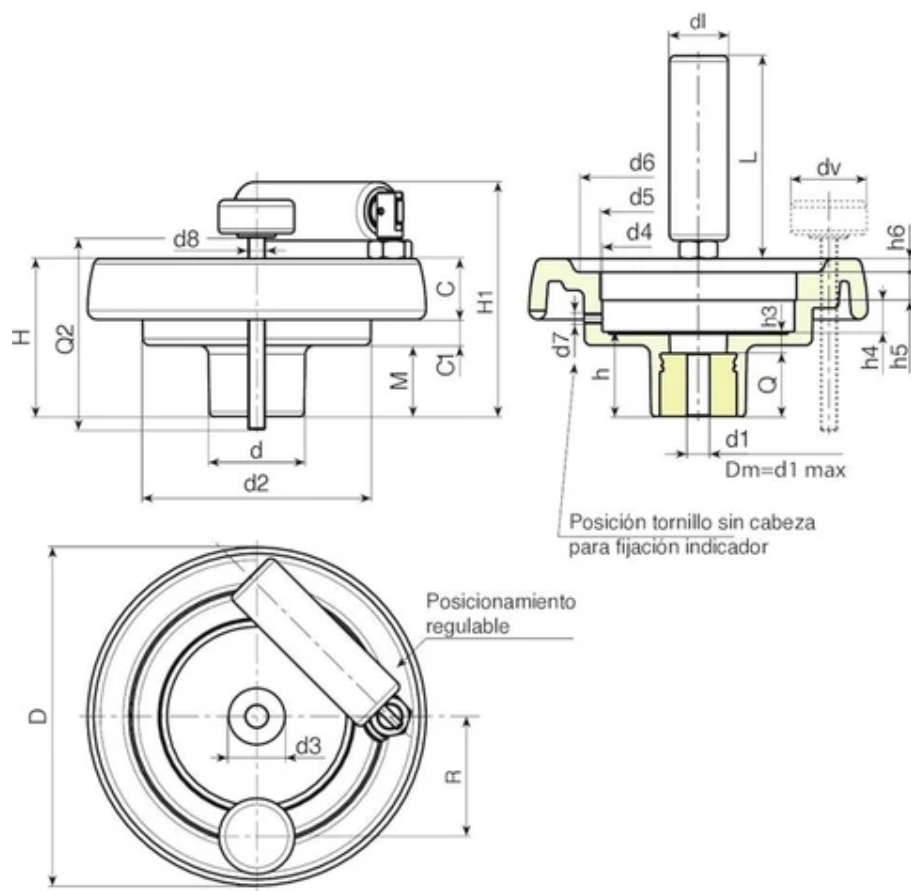


Bajo pedido, y por determinadas cantidades, el alojamiento del indicador puede ser diferente.

#### Correspondencias diámetros/indicadores:

d5=50 --> K650050

d5=80 --> K650080 o K660080



Código	art.	D	H	H1	d	d2	M	C	C1	d3	d4	d5	d6	d7	h	h3	h4
K905130.0002	K905130.T080P6.801P	130	65.5	94	42	98	28.5	23.5	13.5	29	85.2	80*	90	M6	34	10	13.5
K905150.0003	K905150.T080P6.801P	149	69	104	42	101	31	25.5	12.5	29	85.2	80*	106	M6	37	9	13.5
K905175.0006	K905175.T080P6.801P	174	73	108	41	114	30	31.5	11.5	26	85.2	80*	126	M6	39	11	13.5
K905200.0001	K905200.T080P6.801P	201	71	106	46	136	24,5	32	14,5	30	85.2	80*	145	M6	35	12	13.6

Código	art.	h5	h6	R	d8	d1	L	Dm	d1	Q	Peso (g)
K905130.0002	K905130.T080P6.801P	12.5	5	54	M8	25	76	20	6.8	24	430
K905150.0003	K905150.T080P6.801P	12.5	6.5	57	M8	26	89	20	6.8	28	615
K905175.0006	K905175.T080P6.801P	12.5	8	60	M8	26	89	20	6.8	28	835
K905200.0001	K905200.T080P6.801P	12.5	10	74	M8	26	97	22	6.8	23	999

## 11 POMO DE MANIOBRA MACIZO CON ALOJAMIENTO INDICADOR Y MANGO GIRATORIO M129

Volantini di manovra con sede per indicatore gravitazionale

### Materiales:

Poliamida reforzada y estabilizada.

Resistente a aceites y grasas.

### Superficie:

Satinada.

### Color:

Negro (RAL 9011).

### Inserto:

Casquillo con orificio liso pasante de acero galvanizado (tolerancia orificio H10).

### Inserto lateral:

Casquillo de latón con orificio roscado pasante.

### Mango lateral:

Mango giratorio art. M129.

### Indicador instalable:

Utilice indicadores gravitacionales modelos serie K650 o K660. El indicador se puede utilizar solo en posición vertical (eje máquina horizontal). El indicador y el correspondiente tornillo sin cabeza de fijación d7 se deben comprar por separado. Para más información sobre los indicadores, consulte las páginas correspondientes a los artículos K650 y K660.

(\*) Con el adaptador KS08050.T01, es posible instalar el indicador K650050.

### Fijación:

Para eventuales sistemas de fijación y para la realización de lengüetas y/o orificios cuadrados, se ruega consultar las notas técnicas adjuntas al catálogo.

### Requerimientos especiales:

Bajo pedido y con un mínimo de 50 unidades, los insertos se pueden suministrar con orificio d1 con tolerancia H7 y acabado pavonado.

Bajo pedido, y por determinadas cantidades, los insertos se pueden suministrar con el orificio d1 según diseño.

Bajo pedido, y por determinadas cantidades, los insertos se pueden suministrar de otro material y con diferente revestimiento.

El indicador se debe solicitar aparte.

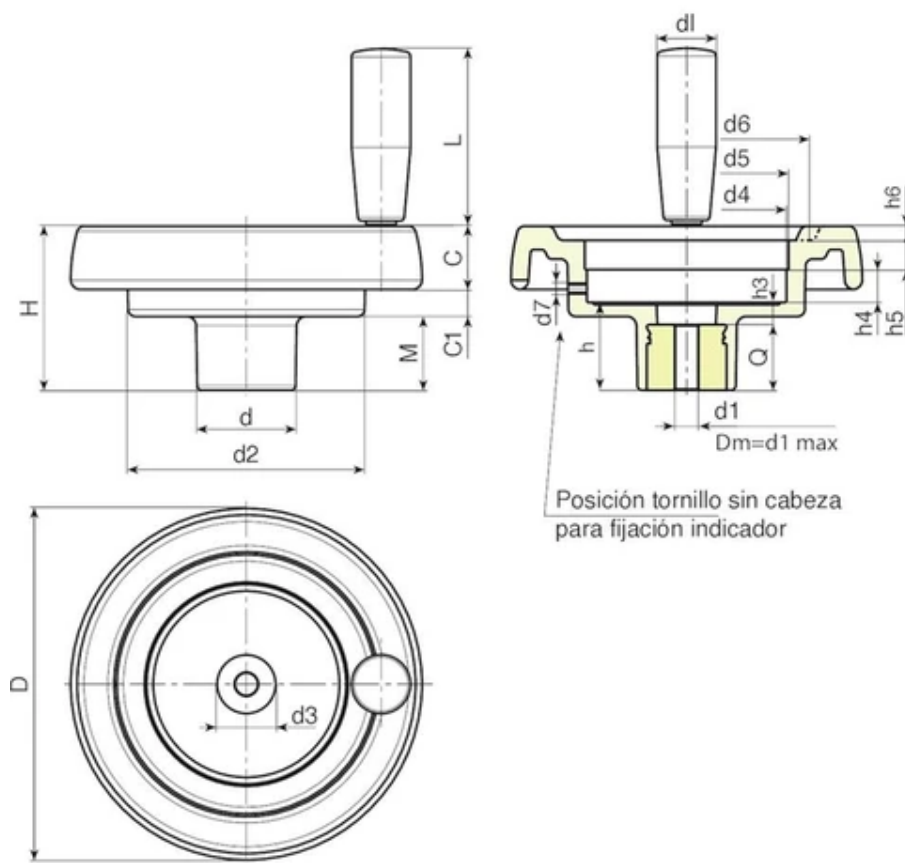
Bajo pedido, y por determinadas cantidades, el alojamiento del indicador puede ser diferente.



**Correspondencias diámetros/indicadores:**

d5=50 --&gt; K650050

d5=80 --&gt; K650080 o K660080



Código	art.	D	H	d	d2	M	C	C1	d3	d4	d5	d6	d7	h	h3	h4	h5
K906087.0002	K906087.T050P6.801P	86	53	32	62	21	17	15	20	50.8	50	63	M6	26.5	6.5	11.5	12
K906100.0002	K906100.T050P6.801P	99	55.5	32	63	23.5	20.5	11.5	20	50.8	50	68	M6	29	9	11.5	12
K906130.0001	K906130.T080P6.801P	130	65.5	42	98	28.5	23.5	13.5	29	85.2	80*	90	M6	34	10	13.5	12.5
K906150.0004	K906150.T080P6.801P	149	69	42	101	31	25.5	12.5	29	85.2	80*	106	M6	37	9	13.5	12.5
K906175.0001	K906175.T080P6.801P	174	73	41	114	30	31.5	11.5	26	85.2	80*	126	M6	39	11	13.5	12.5
K906200.0001	K906200.T080P6.801P	201	71	46	136	24.5	32	14.5	30	85.2	80*	145	M6	35	12	13.6	12.5

Atención: Con un mínimo de 50 unidades, el diámetro d1 se puede producir bajo pedido (tolerancia del orificio H10 galvanizado y H7 pavonado).

Dm = Diámetro máximo obtenible de mecanización posterior (ampliación).

Código	art.	h6	d1	L	Dm	d1	Q	Peso (g)
K906087.0002	K906087.T050P6.801P	3	20	52	12	5.8	20	197
K906100.0002	K906100.T050P6.801P	3.5	20	52	12	6.8	20	212
K906130.0001	K906130.T080P6.801P	5	23	62	20	6.8	24	410
K906150.0004	K906150.T080P6.801P	6.5	25	72	20	6.8	28	522
K906175.0001	K906175.T080P6.801P	8	25	81	20	6.8	28	750
K906200.0001	K906200.T080P6.801P	10	25	81	22	6.8	23	910

Atención: Con un mínimo de 50 unidades, el diámetro d1 se puede producir bajo pedido (tolerancia del orificio H10 galvanizado y H7 pavonado).

Dm = Diámetro máximo obtenible de mecanización posterior (ampliación).

## 11 POMO DE MANIOBRA MACIZO CON ALOJAMIENTO INDICADOR Y MANGO GIRATORIO M145

Volantini di manovra con sede per indicatore gravitazionale

### Materiales:

Poliamida reforzada y estabilizada.

Resistente a aceites y grasas.

### Superficie:

Satinada.

### Color:

Negro (RAL 9011).

### Inserto:

Casquillo con orificio liso pasante de acero galvanizado (tolerancia orificio H10).

### Inserto lateral:

Casquillo de latón con orificio roscado pasante.

### Mango lateral:

Mango giratorio art. M145.

### Indicador instalable:

Utilice indicadores gravitacionales modelos serie K650 o K660. El indicador se puede utilizar solo en posición vertical (eje máquina horizontal). El indicador y el correspondiente tornillo sin cabeza de fijación d7 se deben comprar por separado. Para más información sobre los indicadores, consulte las páginas correspondientes a los artículos K650 y K660.

(\*) Con el adaptador KS08050.T01, es posible instalar el indicador K650050.

### Fijación:

Para eventuales sistemas de fijación y para la realización de lengüetas y/o orificios cuadrados, se ruega consultar las notas técnicas adjuntas al catálogo.

### Requerimientos especiales:

Bajo pedido y con un mínimo de 50 unidades, los insertos se pueden suministrar con orificio d1 con tolerancia H7 y acabado pavonado.

Bajo pedido, y por determinadas cantidades, los insertos se pueden suministrar con el orificio d1 según diseño.

Bajo pedido, y por determinadas cantidades, los insertos se pueden suministrar de otro material y con diferente revestimiento.

El indicador se debe solicitar aparte.

Bajo pedido, y por determinadas cantidades, el alojamiento del indicador puede ser diferente.

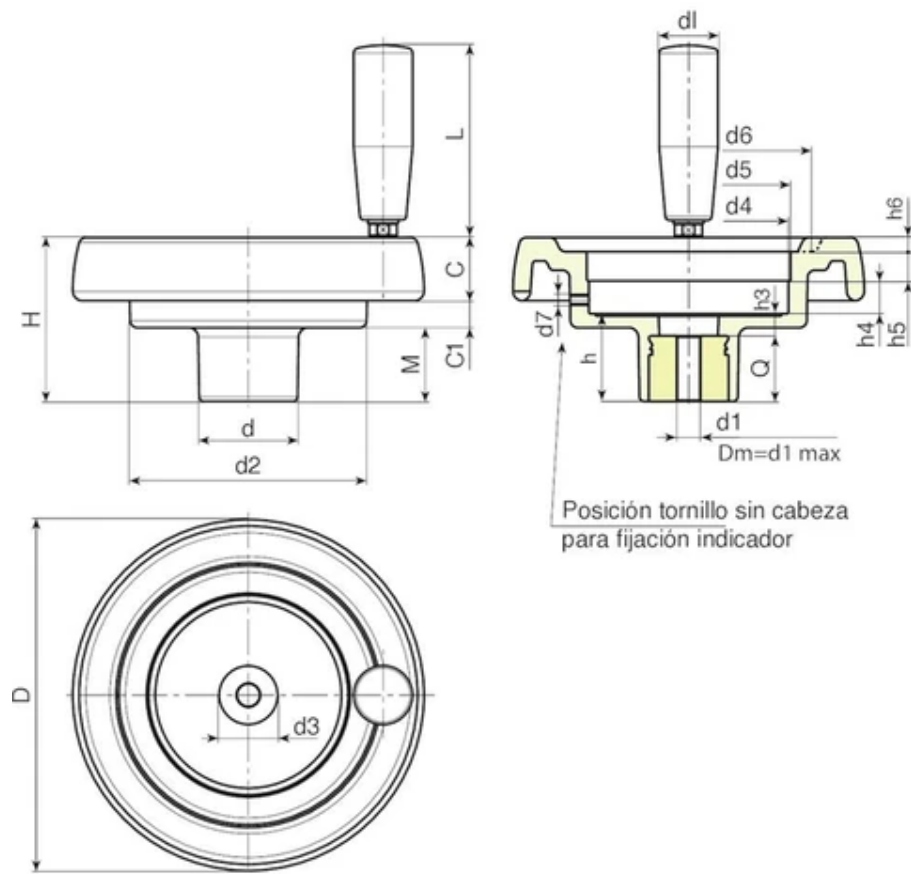




**Correspondencias diámetros/indicadores:**

d5=50 --&gt; K650050

d5=80 --&gt; K650080 o K660080



Código	art.	D	H	d	d2	M	C	C1	d3	d4	d5	d6	d7	h	h3	h4	h5
K907087.0001	K907087.T050P5.801P	86	53	32	62	21	17	15	20	50.8	50	63	M6	26.5	6.5	11.5	12
K907100.0002	K907100.T050P6.801P	99	55.5	32	63	23.5	20.5	11.5	20	50.8	50	68	M6	29	9	11.5	12
K907130.0001	K907130.T080P6.801P	130	65.5	42	98	28.5	23.5	13.5	29	85.2	80*	90	M6	34	10	13.5	12.5
K907150.0001	K907150.T080P6.801P	149	69	42	101	31	25.5	12.5	29	85.2	80*	106	M6	37	9	13.5	12.5
K907175.0001	K907175.T080P6.801P	174	73	41	114	30	31.5	11.5	26	85.2	80*	126	M6	39	11	13.5	12.5
K907200.0001	K907200.T080P6.801P	201	71	46	136	24.5	32	14.5	30	85.2	80*	145	M6	35	12	13.6	12.5

Atención: Con un mínimo de 50 unidades, el diámetro d1 se puede producir bajo pedido (tolerancia del orificio H10 galvanizado y H7 pavonado).

Dm = Diámetro máximo obtenible de mecanización posterior (ampliación).

Código	art.	h6	dl	L	Dm	d1	Q	Peso (g)
K907087.0001	K907087.T050P5.801P	3	20	55	12	5.8	20	187
K907100.0002	K907100.T050P6.801P	3.5	20	55	12	6.8	20	205
K907130.0001	K907130.T080P6.801P	5	23	66	20	6.8	24	424
K907150.0001	K907150.T080P6.801P	6.5	25	76	20	6.8	28	516
K907175.0001	K907175.T080P6.801P	8	25	87	20	6.8	28	745
K907200.0001	K907200.T080P6.801P	10	27	87	22	6.8	23	900

Atención: Con un mínimo de 50 unidades, el diámetro d1 se puede producir bajo pedido (tolerancia del orificio H10 galvanizado y H7 pavonado).

Dm = Diámetro máximo obtenible de mecanización posterior (ampliación).

## 11 POMO DE MANIOBRA MACIZO CON ALOJAMIENTO INDICADOR Y MANGO GIRATORIO M202

Volantini di manovra con sede per indicatore gravitazionale

### Materiales:

Poliamida reforzada y estabilizada.

Resistente a aceites y grasas.

### Superficie:

Satinada.

### Color:

Negro (RAL 9011).

### Inserto:

Casquillo con orificio liso pasante de acero galvanizado (tolerancia orificio H10).

### Inserto lateral:

Casquillo de latón con orificio roscado pasante.

### Mango lateral:

Mango giratorio art. M202.

### Indicador instalable:

Utilice indicadores gravitacionales modelos serie K650 o K660. El indicador se puede utilizar solo en posición vertical (eje máquina horizontal). El indicador y el correspondiente tornillo sin cabeza de fijación d7 se deben comprar por separado. Para más información sobre los indicadores, consulte las páginas correspondientes a los artículos K650 y K660.

(\*) Con el adaptador KS08050.T01, es posible instalar el indicador K650050.

### Fijación:

Para eventuales sistemas de fijación y para la realización de lengüetas y/o orificios cuadrados, se ruega consultar las notas técnicas adjuntas al catálogo.

### Requerimientos especiales:

Bajo pedido y con un mínimo de 50 unidades, los insertos se pueden suministrar con orificio d1 con tolerancia H7 y acabado pavonado.

Bajo pedido, y por determinadas cantidades, los insertos se pueden suministrar con el orificio d1 según diseño.

Bajo pedido, y por determinadas cantidades, los insertos se pueden suministrar de otro material y con diferente revestimiento.

El indicador se debe solicitar aparte.

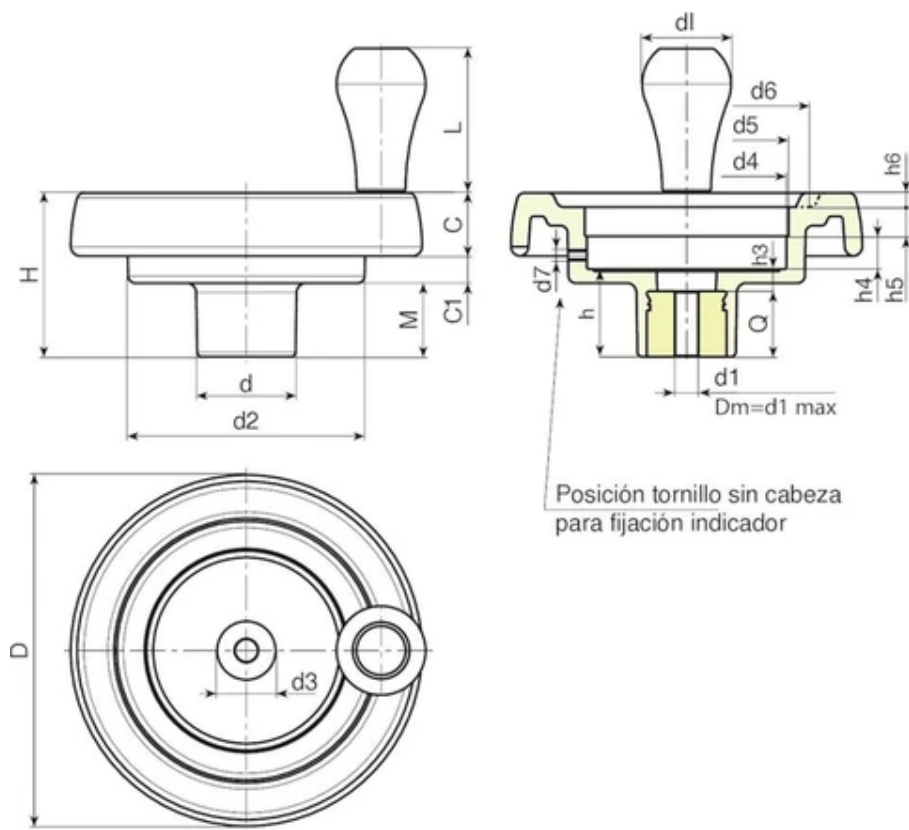
Bajo pedido, y por determinadas cantidades, el alojamiento del indicador puede ser diferente.



**Correspondencias diámetros/indicadores:**

d5=50 --&gt; K650050

d5=80 --&gt; K650080 o K660080



Código	art.	D	H	d	d2	M	C	C1	d3	d4	d5	d6	d7	h	h3	h4	h5
K908150.0001	K908150.T080P6.801P	149	69	42	101	31	25.5	12.5	29	85,2	80*	106	M6	37	9	13.5	12.5
K908175.0001	K908175.T080P6.801P	174	73	41	114	30	31,5	11.5	26	85.2	80*	126	M6	39	11	13,5	12,5
K908200.0001	K908200.T080P6.801P	201	71	46	136	24,5	32	14,5	30	85,2	80*	145	M6	35	12	13.6	12.5

Atención: Con un mínimo de 50 unidades, el diámetro d1 se puede producir bajo pedido (tolerancia del orificio H10 galvanizado y H7 pavonado).

Dm = Diámetro máximo obtenible de mecanización posterior (ampliación).

Código	art.	h6	dl	L	Dm	d1	Q	Peso (g)
K908150.0001	K908150.T080P6.801P	6.5	40	64	20	6.8	28	525
K908175.0001	K908175.T080P6.801P	8	40	64	20	6.8	28	745
K908200.0001	K908200.T080P6.801P	10	40	64	22	6.8	23	905

Atención: Con un mínimo de 50 unidades, el diámetro d1 se puede producir bajo pedido (tolerancia del orificio H10 galvanizado y H7 pavonado).

Dm = Diámetro máximo obtenible de mecanización posterior (ampliación).

11

## PERILLA MOLETEADA PREDISPUESA PARA INDICADOR K650-50

Pomelli con sede per indicatore gravitazionale

### Materiales:

Poliamida reforzada. Resistente a aceites y grasas.

### Superficie:

Satinada.

### Color:

Negro (RAL 9011).

### Indicador instalable:

Indicador gravitacional modelo K650050. El indicador se puede utilizar solo en posición vertical (eje máquina horizontal). El indicador se debe adquirir por separado. Para más información, véase el artículo K650.

### Inserto:

Casquillo con orificio liso pasante de acero galvanizado (tolerancia orificio H10).

### Fijación:

El pomo se fija al eje mediante el orificio roscado (d4) radial presente (tornillo sin cabeza no incluido).

### Fijación indicador:

Fije el indicador con un tornillo sin cabeza roscado M4 (no suministrado), que se debe introducir en el orificio d6.

### Requerimientos especiales:

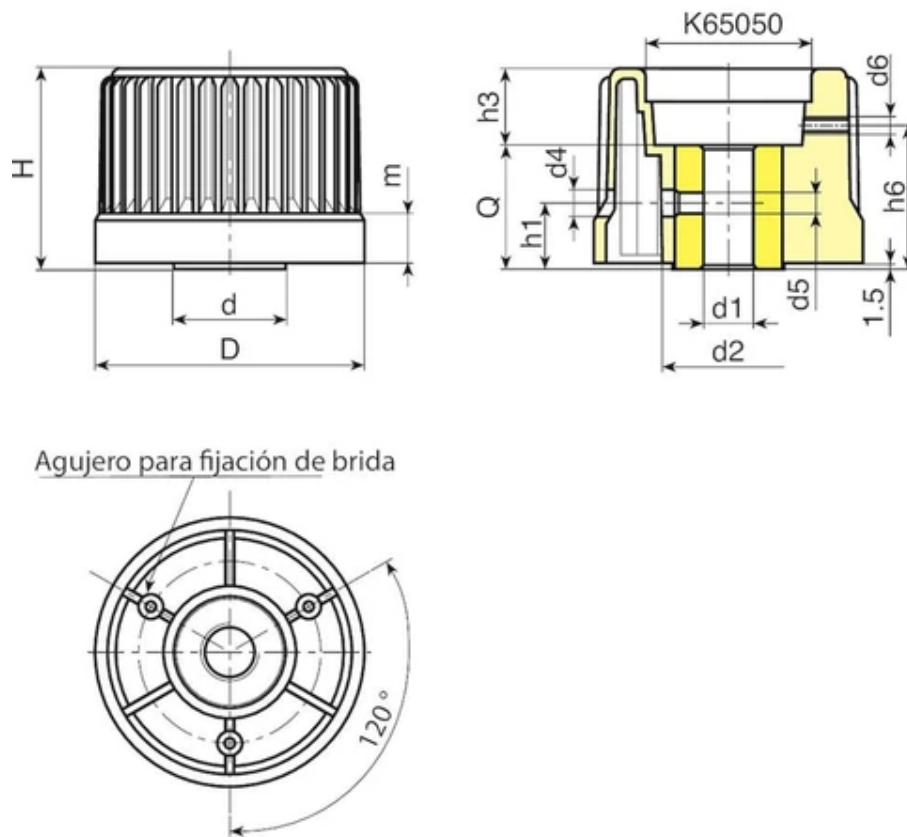
Bajo pedido y con un mínimo de 50 unidades, los insertos se pueden suministrar con orificio d1 con tolerancia H7 y acabado pavonado.

Bajo pedido, y por determinadas cantidades, los insertos se pueden suministrar con el orificio d1 según diseño.

Bajo pedido, y por determinadas cantidades, los insertos se pueden suministrar de otro material.

Bajo pedido, es posible suministrar la perilla con brida gris. El producto tendrá el código: K96178.TD080116.





Código	art.	D	H	m	d	d2	d4	d5	d6	h1	h3	h6	Dm	d1 H10	Q	Peso (g)
K96078.0002	K96078.TD0801	78	56	15	31	36	6.5	M6	M4	18	24	38.5	18	8	32	230

Atención: Con un mínimo de 50 unidades, el diámetro d1 se puede producir bajo pedido (tolerancia del orificio H10 galvanizado y H7 pavonado).

Dm = Diámetro máximo obtenible de mecanización posterior (ampliación).

## 11 BASE PARA POMO DE MANIOBRA MACIZO CON ALOJAMIENTO INDICADOR Y PREDISPOSICIÓN PARA MANGO

Volantini di manovra con sede per indicatore gravitazionale

### Materiales:

Poliamida reforzada y estabilizada.

Resistente a aceites y grasas.

### Superficie:

Satinada.

### Color:

Negro (RAL 9011).

### Inserto:

Casquillo con orificio liso pasante de acero galvanizado (tolerancia orificio H10).

### Inserto lateral:

Casquillo de latón con orificio roscado pasante.

### Indicador instalable:

Utilice indicadores gravitacionales modelos serie K650 o K660. El indicador se puede utilizar solo en posición vertical (eje máquina horizontal). El indicador y el correspondiente tornillo sin cabeza de fijación d7 se deben comprar por separado. Para más información sobre los indicadores, consulte las páginas correspondientes a los artículos K650 y K660.

(\*) Con el adaptador KS08050.T01, es posible instalar el indicador K650050.

### Fijación:

Para eventuales sistemas de fijación y para la realización de lengüetas y/o orificios cuadrados, se ruega consultar las notas técnicas adjuntas al catálogo.

### Requerimientos especiales:

Bajo pedido y con un mínimo de 50 unidades, los insertos se pueden suministrar con orificio d1 con tolerancia H7 y acabado pavonado.

Bajo pedido, y por determinadas cantidades, los insertos se pueden suministrar con el orificio d1 según diseño.

Bajo pedido, y por determinadas cantidades, los insertos se pueden suministrar de otro material y con diferente revestimiento.

El indicador se debe solicitar aparte.

Bajo pedido, y por determinadas cantidades, el alojamiento del indicador puede ser diferente.

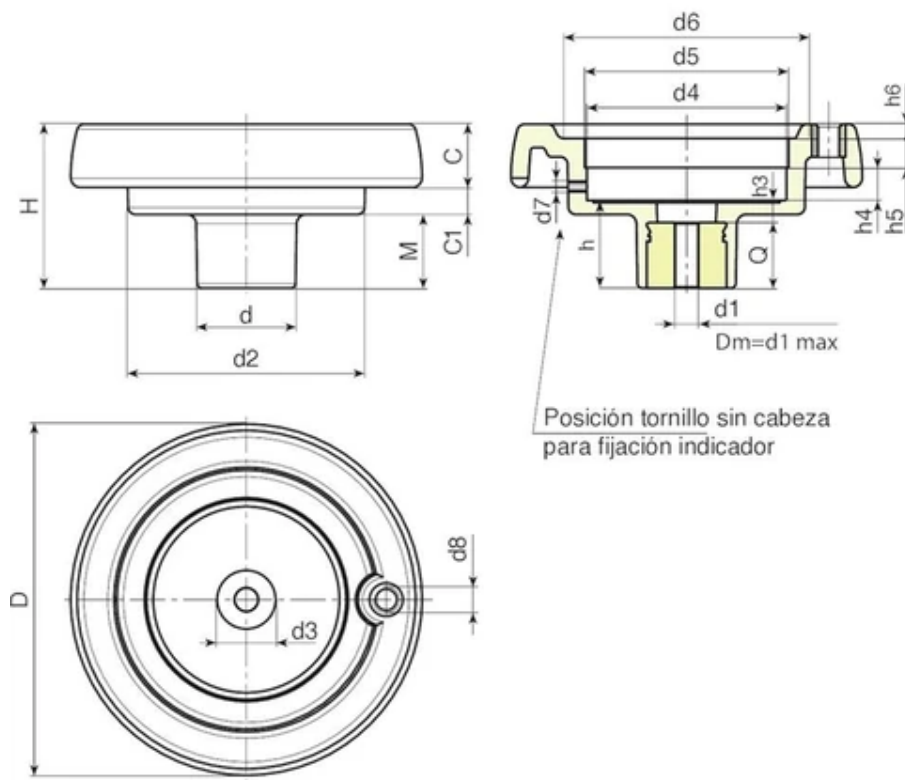
### Correspondencias diámetros/indicadores:

d5=50 --> K650050

d5=80 --> K650080 o K660080







Código	art.	D	H	d	d2	M	C	C1	d3	d4	d5	d6	d7	d8	h	h3	h4
K087.T050P5.801P	K087.T050P5.801P	86	53	32	62	21	17	15	20	50,8	50	63	M6	M6	26,5	6,5	11,5
K100.T050P6.801P	K100.T050P6.801P	99	55,5	32	63	23,5	20,5	11,5	20	50,8	50	68	M6	M6	29	9	11,5
K130.T080P6.801P	K130.T080P6.801P	130	65,5	42	98	28,5	23,5	13,5	29	85,2	80*	90	M6	M8	34	10	13,5
K150.T080P6.801P	K150.T080P6.801P	149	69	42	101	31	25,5	12,5	29	85,2	80*	106	M6	M10	37	9	13,5
K175.T080P6.801P	K175.T080P6.801P	174	73	41	114	30	31,5	11,5	26	85,2	80*	126	M6	M10	39	11	13,5
K200.T080P6.801P	K200.T080P6.801P	201	71	46	136	24,5	32	14,5	30	85,2	80*	145	M6	M10	35	12	13,6

Atención: Con un mínimo de 50 unidades, el diámetro d1 se puede producir bajo pedido (tolerancia del orificio H10 galvanizado y H7 pavonado).

Dm = Diámetro máximo obtenible de mecanización posterior (ampliación).

Código	art.	h5	h6	Dm	d1	Q	Peso (g)
K087.T050P5.801P	K087.T050P5.801P	12	3	12	5,8	20	155
K100.T050P6.801P	K100.T050P6.801P	12	3,5	12	6,8	20	170
K130.T080P6.801P	K130.T080P6.801P	12,5	5	20	6,8	24	350
K150.T080P6.801P	K150.T080P6.801P	12,5	6,5	20	6,8	28	430
K175.T080P6.801P	K175.T080P6.801P	12,5	8	20	6,8	28	650
K200.T080P6.801P	K200.T080P6.801P	12,5	10	22	6,8	23	810

Atención: Con un mínimo de 50 unidades, el diámetro d1 se puede producir bajo pedido (tolerancia del orificio H10 galvanizado y H7 pavonado).

Dm = Diámetro máximo obtenible de mecanización posterior (ampliación).

11

## ADAPTADOR PARA INDICADOR

Indicatori gravitazionali ed accessori

### Materiales:

Poliamida reforzada y estabilizada.

Resistente a aceites y grasas.

### Superficie:

Satinada.

### Color:

Negro (RAL 9011).

### Colores alternativos adaptador:

Anaranjado (RAL 2004 cód. 02).

Azul (RAL 5015 cód. 07).

Amarillo (RAL 1021 cód. 10).

Rojo (RAL 3000 cód. 16).

Verde (RAL 6024 cód. 17).

Gris (RAL 7035 cod. 13).

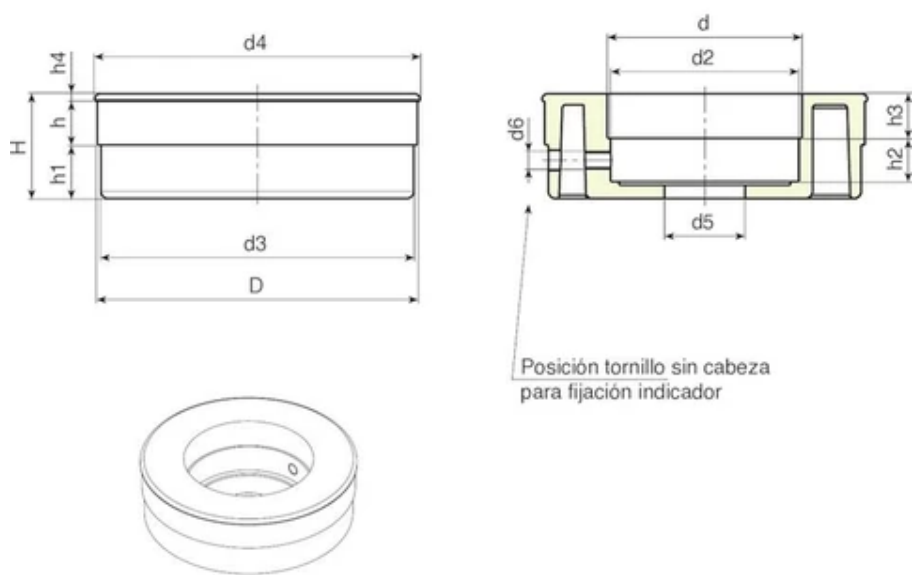
### Atención:

Tornillo sin cabeza de fijación indicador no suministrado.

### Requerimientos especiales:

Ninguna.





Código	art.	D	d	d2	d3	d4	d5	d6	H	h	h1	h2	h3	h4	Peso (g)
KS080.0001	KS080.05001	87.4	52.4	51.5	85.5	89	22	M6	28.5	14	14.5	11.8	12.2	2	80