

РУЧКА ШАРОВАЯ ИЗ БАКЕЛИТА СО ВСТАВКОЙ С РЕЗЬБОВЫМ ОТВЕРСТИЕМ

Impugnatura a sfera

Материалы:

- Фенольная смола.
- Устойчивость к маслам и жирам.
- Устойчивость к высоким температурам.

Поверхность:

Блестящ.

Цвет:

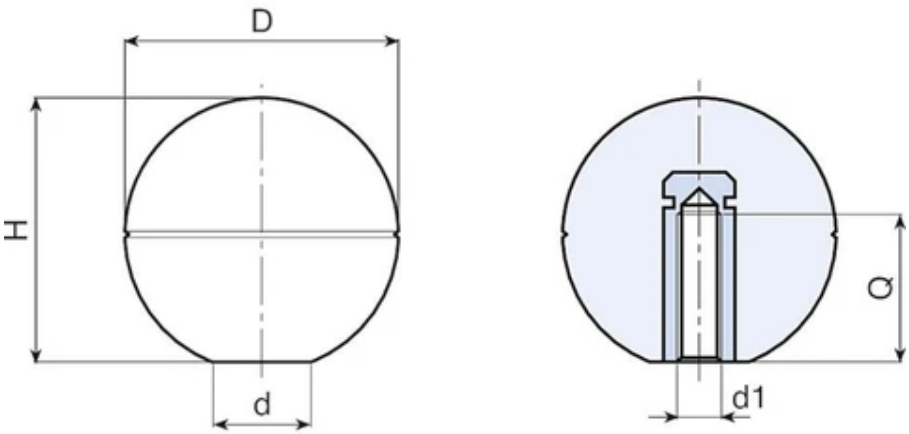
Черный (RAL 9011).

Вставки:

Втулка латунная с глухим резьбовым отверстием (допуск резьбы 6H).

Специальные запросы:

Нет.



| Код | арт. | D | H | d | d1 6H | Q | Вес (г) |
|-------------|---------------|----|----|-----|-------|---|---------|
| I10118.0001 | I10118.BM0401 | 18 | 17 | 8,5 | M4 | 8 | 6 |

| Код | арт. | D | H | d | d16H | Q | Вес (г) |
|-------------|---------------|----|----|-----|------|------|---------|
| I10118.0002 | I10118.BM0501 | 18 | 17 | 8,5 | M5 | 8 | 6 |
| I10118.0003 | I10118.BM0601 | 18 | 17 | 8,5 | M4 | 9 | 6 |
| I10126.0001 | I10126.BM0601 | 26 | 24 | 12 | M6 | 13 | 15 |
| I10126.0002 | I10126.BM0801 | 26 | 24 | 12 | M8 | 13.5 | 14 |
| I10130.0001 | I10130.BM1001 | 30 | 28 | 15 | M10 | 15 | 25 |
| I10135.0001 | I10135.BM0801 | 35 | 32 | 14 | M8 | 13.5 | 34 |
| I10135.0002 | I10135.BM1001 | 35 | 32 | 14 | M10 | 15 | 33 |
| I10140.0001 | I10140.BM1001 | 40 | 37 | 21 | M10 | 15 | 61 |
| I10140.0002 | I10140.BM1201 | 40 | 37 | 21 | M12 | 18 | 62 |

09

РУЧКА ШАРОВАЯ С ПЛАСТИКОВЫМ РЕЗЬБОВЫМ ОТВЕРСТИЕМ

Impugnatura a sfera

Материалы:

Усиленный полиамид.

Устойчивость к маслам и жирам.

Поверхность:

Сатинирован.

Цвет:

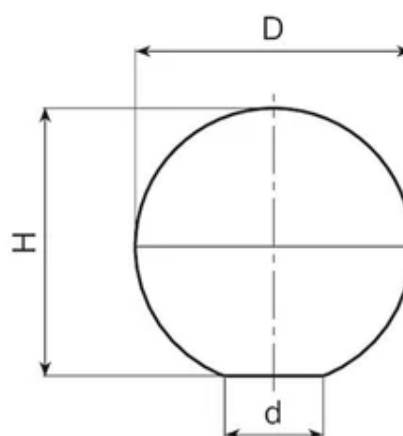
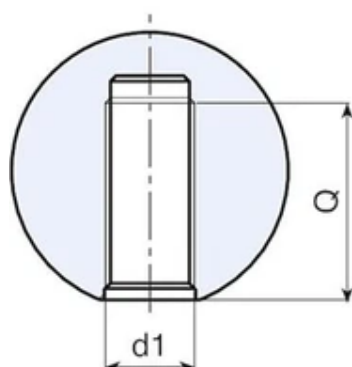
Черный (RAL 9011).

Отверстие:

Глухое резьбовое пластмассовое отверстие полученное при штамповании (допуск резьбы не применяется).

Специальные запросы:

По запросу, при наличии объемов, изделия могут изготавливаться другого цвета, согласно таблице цветов (ВНИМАНИЕ: размеры, обозначенные (*), представлены в ограниченной гамме цветов).



| Код | арт. | D | H | d | d1 | Q | Вес (г) |
|-------------|---------------|----|----|----|---------|----|---------|
| I10315.0001 | I10315.TM0401 | 15 | 14 | 9 | M4 | 10 | 2 |
| I10315.0003 | I10315.TM0501 | 15 | 14 | 9 | M5 | 10 | 2 |
| I10320.0001 | I10320.TM0401 | 20 | 19 | 10 | M4 | 14 | 6 |
| I10320.0002 | I10320.TM0501 | 20 | 19 | 10 | M5 | 14 | 6 |
| I10320.0004 | I10320.TM0601 | 20 | 19 | 10 | M6 | 14 | 6 |
| I10320.0009 | I10320.TM0801 | 20 | 19 | 10 | M8 | 14 | 6 |
| I10325.0001 | I10325.TM0501 | 25 | 23 | 14 | M5 | 18 | 10 |
| I10325.0002 | I10325.TM0601 | 25 | 23 | 14 | M6 | 18 | 10 |
| I10325.0009 | I10325.TM0801 | 25 | 23 | 14 | M8 | 18 | 10 |
| I10325.0012 | I10325.TM1001 | 25 | 23 | 14 | M10 | 18 | 8 |
| I10330.0001 | I10330.TM0501 | 30 | 29 | 14 | M5 | 22 | 18 |
| I10330.0002 | I10330.TM0601 | 30 | 29 | 14 | M6 | 22 | 18 |
| I10330.0007 | I10330.TM0801 | 30 | 29 | 14 | M8 | 22 | 16 |
| I10330.0014 | I10330.TM1001 | 30 | 29 | 14 | M10 | 22 | 16 |
| I10330.0020 | I10330.TM1201 | 30 | 29 | 14 | M12 | 22 | 14 |
| I10335.0001 | I10335.TM0601 | 35 | 33 | 16 | (*) M6 | 25 | 28 |
| I10335.0004 | I10335.TM0801 | 35 | 33 | 16 | (*) M8 | 25 | 26 |
| I10335.0007 | I10335.TM1001 | 35 | 33 | 16 | (*) M10 | 25 | 26 |
| I10335.0010 | I10335.TM1201 | 35 | 33 | 16 | (*) M12 | 18 | 32 |
| I10340.0001 | I10340.TM0801 | 40 | 39 | 16 | (*) M8 | 25 | 42 |
| I10340.0007 | I10340.TM1001 | 40 | 39 | 16 | (*) M10 | 25 | 36 |
| I10340.0011 | I10340.TM1201 | 40 | 39 | 16 | (*) M12 | 25 | 36 |
| I10340.0015 | I10340.TM1401 | 40 | 39 | 16 | (*) M14 | 25 | 34 |
| I10345.0001 | I10345.TM0801 | 45 | 44 | 18 | (*) M8 | 25 | 60 |
| I10340.0002 | I10345.TM1001 | 45 | 44 | 18 | (*) M10 | 25 | 58 |
| I10340.0003 | I10345.TM1201 | 45 | 44 | 18 | (*) M12 | 25 | 58 |
| I10340.0004 | I10345.TM1401 | 45 | 44 | 18 | (*) M14 | 25 | 56 |
| I10350.0003 | I10350.TM1001 | 50 | 49 | 18 | (*) M10 | 25 | 80 |
| I10350.0004 | I10350.TM1201 | 50 | 49 | 18 | (*) M12 | 25 | 78 |
| I10350.0007 | I10350.TM1401 | 50 | 49 | 18 | (*) M14 | 25 | 76 |
| I10350.0008 | I10350.TM1601 | 50 | 49 | 18 | (*) M16 | 25 | 73 |

09

РУЧКА ШАРОВАЯ С ОТВЕРСТИЕМ, ФИКСИРУЕМАЯ НАЖАТИЕМ

Impugnatura a sfera

Материалы:

Усиленный полиамид.

Устойчивость к маслам и жирам.

Поверхность:

Сатинирован.

Цвет:

Черный (RAL 9011).

Отверстие:

Гладкое глухое отверстие с деформируемыми крепежными пластиковыми ребрами полученное при штамповании.

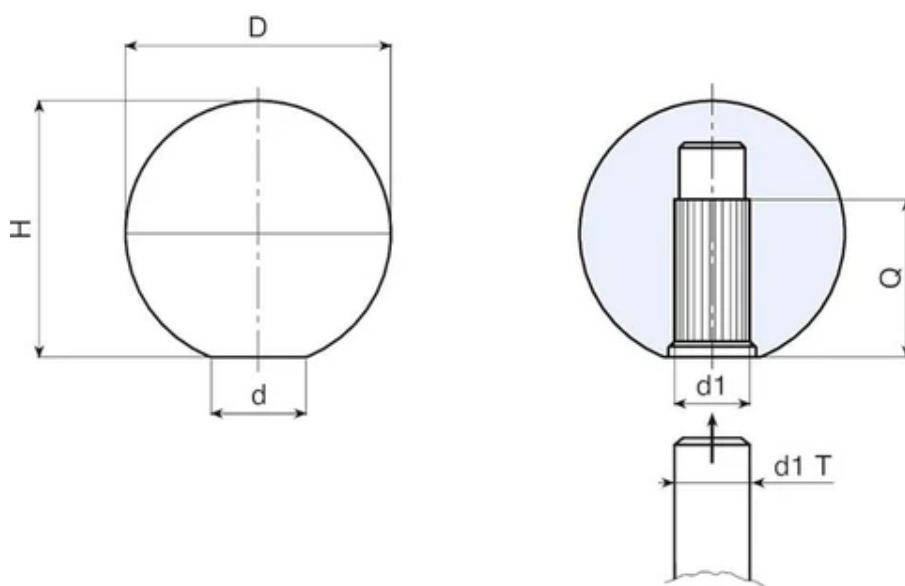
Крепление:

Нажатием.

Специальные запросы:

По запросу, при наличии объемов, изделия могут изготавливаться другого цвета, согласно таблице цветов (ВНИМАНИЕ: размеры, обозначенные (*), представлены в ограниченной гамме цветов).





| Код | арт. | D | H | d | d1 T | d1 | Q | Вес (г) |
|-------------|---------------|----|----|----|-----------|--------|----|---------|
| I10420.0001 | I10420.TG0501 | 20 | 19 | 10 | +0 -0,048 | 5 | 12 | 4 |
| I10420.0002 | I10420.TG0601 | 20 | 19 | 10 | +0 -0,048 | 6 | 12 | 4 |
| I10425.0001 | I10425.TG0601 | 25 | 23 | 14 | +0 -0,048 | 6 | 16 | 10 |
| I10425.0002 | I10425.TG0801 | 25 | 23 | 14 | +0 -0,058 | 8 | 16 | 10 |
| I10430.0001 | I10430.TG0801 | 30 | 29 | 14 | +0 -0,058 | 8 | 17 | 16 |
| I10430.0003 | I10430.TG1001 | 30 | 29 | 14 | +0 -0,058 | 10 | 17 | 16 |
| I10435.0001 | I10435.TG0801 | 35 | 33 | 16 | +0 -0,058 | (*) 08 | 20 | 26 |
| I10435.0002 | I10435.TG1001 | 35 | 33 | 16 | +0 -0,058 | (*) 10 | 20 | 26 |
| I10440.0002 | I10440.TG1001 | 40 | 39 | 16 | +0 -0,058 | (*) 10 | 25 | 42 |
| I10440.0005 | I10440.TG1201 | 40 | 39 | 16 | +0 -0,070 | (*) 12 | 25 | 38 |
| I10445.0001 | I10445.TG1001 | 45 | 44 | 18 | +0 -0,058 | (*) 10 | 25 | 58 |
| I10445.0002 | I10445.TG1201 | 45 | 44 | 18 | +0 -0,070 | (*) 12 | 25 | 58 |
| I10445.0003 | I10445.TG1401 | 45 | 44 | 18 | +0 -0,070 | (*) 14 | 25 | 56 |
| I10450.0001 | I10450.TG1001 | 50 | 49 | 18 | +0 -0,058 | (*) 10 | 25 | 80 |
| I10450.0003 | I10450.TG1201 | 50 | 49 | 18 | +0 -0,070 | (*) 12 | 25 | 78 |
| I10450.0004 | I10450.TG1401 | 50 | 49 | 18 | +0 -0,070 | (*) 14 | 25 | 76 |

09

РУЧКА ШАРОВАЯ СО ВСТАВКОЙ С РЕЗЬБОВЫМ ОТВЕРСТИЕМ

Impugnatura a sfera

Материалы:

Усиленный полиамид.

Устойчивость к маслам и жирам.

Поверхность:

Сатинирован.

Цвет:

Черный (RAL 9011).

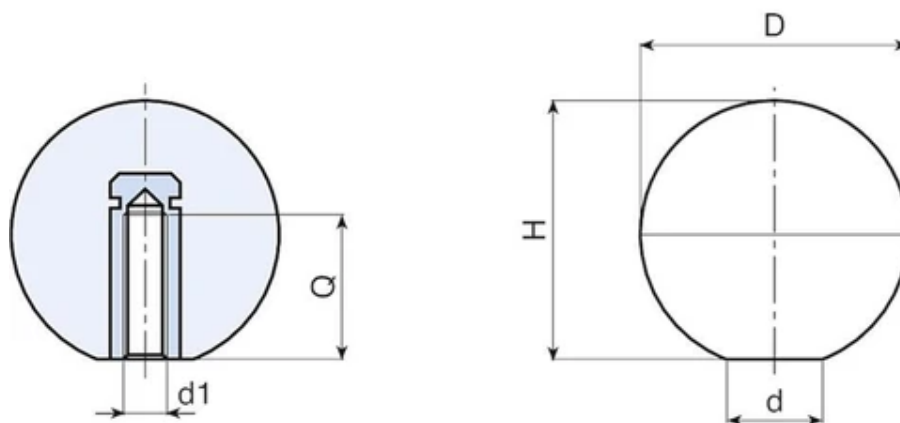
Вставки:

Втулка латунная с глухим резьбовым отверстием (допуск резьбы 6H).

Специальные запросы:

По запросу, при наличии объемов, вставки могут изготавливаться из другого материала.

По запросу, при наличии объемов, изделия могут изготавливаться другого цвета, согласно таблице цветов (ВНИМАНИЕ: размеры, обозначенные (*), представлены в ограниченной гамме цветов).



| Код | арт. | D | H | d | d1 6H | Q | Вес (г) |
|-------------|---------------|----|----|----|---------|----|---------|
| I10515.0001 | I10515.TM0401 | 15 | 14 | 8 | M4 | 8 | 4 |
| I10515.0002 | I10515.TM0501 | 15 | 14 | 8 | M5 | 7 | 4 |
| I10520.0001 | I10520.TM0401 | 20 | 19 | 10 | M4 | 8 | 8 |
| I10520.0002 | I10520.TM0501 | 20 | 19 | 10 | M5 | 7 | 8 |
| I10520.0003 | I10520.TM0601 | 20 | 19 | 10 | M6 | 7 | 8 |
| I10520.0008 | I10520.TM0801 | 20 | 19 | 10 | M8 | 7 | 8 |
| I10525.0003 | I10525.TM0501 | 25 | 23 | 14 | M5 | 10 | 12 |
| I10525.0004 | I10525.TM0601 | 25 | 23 | 14 | M6 | 10 | 12 |
| I10525.0008 | I10525.TM0801 | 25 | 23 | 14 | M8 | 11 | 14 |
| I10525.0009 | I10525.TM1001 | 25 | 23 | 14 | M10 | 14 | 12 |
| I10530.0002 | I10530.TM0501 | 30 | 29 | 14 | M5 | 15 | 22 |
| I10530.0003 | I10530.TM0601 | 30 | 29 | 14 | M6 | 16 | 22 |
| I10530.0006 | I10530.TM0801 | 30 | 29 | 14 | M8 | 14 | 22 |
| I10530.0009 | I10530.TM1001 | 30 | 29 | 14 | M10 | 14 | 22 |
| I10530.0010 | I10530.TM1201 | 30 | 29 | 14 | M12 | 18 | 26 |
| I10535.0002 | I10535.TM0601 | 35 | 33 | 16 | (*) M6 | 16 | 34 |
| I10535.0003 | I10535.TM0801 | 35 | 33 | 16 | (*) M8 | 14 | 34 |
| I10535.0004 | I10535.TM1001 | 35 | 33 | 16 | (*) M10 | 14 | 34 |
| I10535.0006 | I10535.TM1001 | 35 | 33 | 16 | (*) M12 | 18 | 32 |
| I10540.0003 | I10540.TM0801 | 40 | 39 | 16 | (*) M8 | 14 | 52 |
| I10540.0004 | I10540.TM1001 | 40 | 39 | 16 | (*) M10 | 14 | 52 |
| I10540.0008 | I10540.TM1201 | 40 | 39 | 16 | (*) M12 | 18 | 52 |
| I10540.0009 | I10540.TM1401 | 40 | 39 | 16 | (*) M14 | 19 | 50 |
| I10545.0001 | I10545.TM0801 | 45 | 44 | 18 | (*) M8 | 14 | 60 |
| I10545.0002 | I10545.TM1001 | 45 | 44 | 18 | (*) M10 | 18 | 60 |
| I10545.0003 | I10545.TM1201 | 45 | 44 | 18 | (*) M12 | 18 | 58 |
| I10545.0005 | I10545.TM1401 | 45 | 44 | 18 | (*) M14 | 19 | 56 |
| I10550.0001 | I10550.TM1001 | 50 | 49 | 18 | (*) M10 | 18 | 94 |
| I10550.0003 | I10550.TM1201 | 50 | 49 | 18 | (*) M12 | 18 | 92 |
| I10550.0004 | I10550.TM1401 | 50 | 49 | 18 | (*) M14 | 19 | 90 |

09

РУЧКА КОНИЧЕСКАЯ СО ВСТАВКОЙ С РЕЗЬБОВЫМ ОТВЕРСТИЕМ

Impugnatura a botticella

Материалы:

Усиленный полиамид.

Устойчивость к маслам и жирам.

Поверхность:

Сатинирован.

Цвет:

Черный (RAL 9011).

Вставки:

I107:

Втулка латунная с глухим резьбовым отверстием (допуск резьбы 6H).

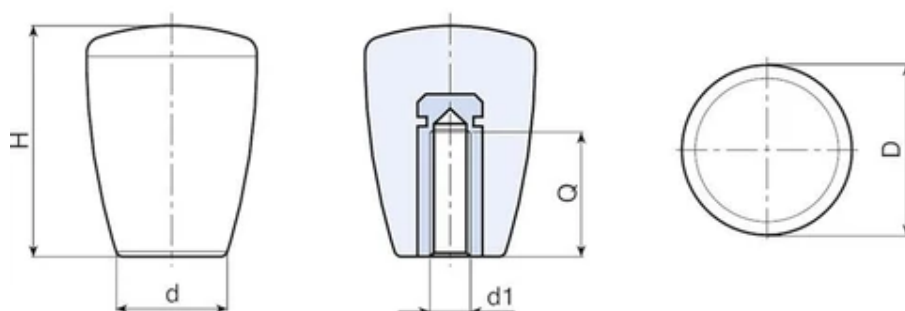
I107CIN:

Втулка с глухим резьбовым отверстием из нержавеющей стали (AISI 303) (допуск резьбы 6H).

Специальные запросы:

По запросу, при наличии объемов, изделия могут изготавливаться другого цвета, согласно таблице цветов (ВНИМАНИЕ: размеры, обозначенные (*), представлены в ограниченной гамме цветов).





Версия I107: со вставкой из латуни.

| Код | арт. | D | H | d | d16H | Q | Вес (г) |
|-------------|---------------|----|----|----|---------|----|---------|
| I10721.0001 | I10721.TM0401 | 21 | 28 | 13 | M4 | 6 | 14 |
| I10721.0002 | I10721.TM0501 | 21 | 28 | 13 | M5 | 10 | 13 |
| I10721.0004 | I10721.TM0601 | 21 | 28 | 13 | M6 | 10 | 13 |
| I10725.0001 | I10725.TM0601 | 25 | 34 | 17 | M6 | 10 | 18 |
| I10725.0004 | I10725.TM0801 | 25 | 34 | 17 | M8 | 13 | 20 |
| I10725.0007 | I10725.TM1001 | 25 | 34 | 17 | M10 | 14 | 22 |
| I10732.0001 | I10732.TM0801 | 32 | 43 | 21 | M8 | 14 | 40 |
| I10732.0006 | I10732.TM1001 | 32 | 43 | 21 | M10 | 14 | 40 |
| I10732.0010 | I10732.TM1201 | 32 | 43 | 21 | M12 | 18 | 44 |
| I10743.0001 | I10743.TM1001 | 43 | 58 | 27 | (*) M10 | 18 | 90 |
| I10743.0003 | I10743.TM1201 | 43 | 58 | 27 | (*) M12 | 18 | 90 |
| I10743.0004 | I10743.TM1401 | 43 | 58 | 27 | (*) M14 | 19 | 92 |

Версия I107CIN: со вставкой из нержавеющей стали (AISI 303).

| Код | арт. | D | H | d | d16H | Q | Вес (г) |
|-------------|------------------|----|----|----|------|----|---------|
| I10721.0003 | I10721.TM0501CIN | 21 | 28 | 13 | M5 | 15 | 16 |
| I10725.0002 | I10725.TM0601CIN | 25 | 34 | 17 | M6 | 16 | 20 |
| I10725.0005 | I10725.TM0801CIN | 25 | 34 | 17 | M8 | 16 | 22 |
| I10725.0008 | I10725.TM1001CIN | 25 | 34 | 17 | M10 | 16 | 25 |
| I10732.0002 | I10732.TM0801CIN | 32 | 43 | 21 | M8 | 16 | 43 |

| Код | арт. | D | H | d | d16H | Q | Вес (г) |
|-------------|------------------|----|----|----|---------|----|---------|
| I10732.0007 | I10732.TM1001CIN | 32 | 43 | 21 | M10 | 16 | 43 |
| I10732.0014 | I10732.TM1201CIN | 32 | 43 | 21 | M12 | 20 | 48 |
| I10743.0002 | I10743.TM1001CIN | 43 | 58 | 27 | (*) M10 | 16 | 92 |
| I10743.0008 | I10743.TM1201CIN | 43 | 58 | 27 | (*) M12 | 20 | 92 |

РУЧКА КОНИЧЕСКАЯ С ПЛАСТИКОВЫМ РЕЗЬБОВЫМ ОТВЕРСТИЕМ

Impugnatura a botticella

La Botticella con foro filettato su plastica, è un grande classico delle impugnature di Boteco. Derivata dai primi articoli creati in Bakelite, la attuale Botticella ha lo stesso design tutto solido ma è prodotta con un materiale termoplastico. Di qui la possibilità di creare il foro filettato direttamente sulla plastica, offrendo il vantaggio di avere un prodotto senza nessuna parte metallica (vedi ambienti molto corrosivi come il settore marino). Prodotto ideato come finale di leva in metallo o come pomello per sollevare (per esempio ante di ispezione su macchinari, coperchi di tramogge o dosatori). Il suo design senza fori o recessi lo rende adatto soprattutto per settori alimentari e medicali. La Botticella con foro filettato su plastica I108 è fatta con materiali a base di poliammide rinforzata. Disponibile in diverse versioni e modelli (Botticella con inserto filettato, Botticella con perno, Botticella "Euromodel" con vari inserti, Botticella con braccio per leva, ecc.).

Материалы:

Усиленный полиамид.

Устойчивость к маслам и жирам.

Поверхность:

Сатинирован.

Цвет:

Черный (RAL 9011).

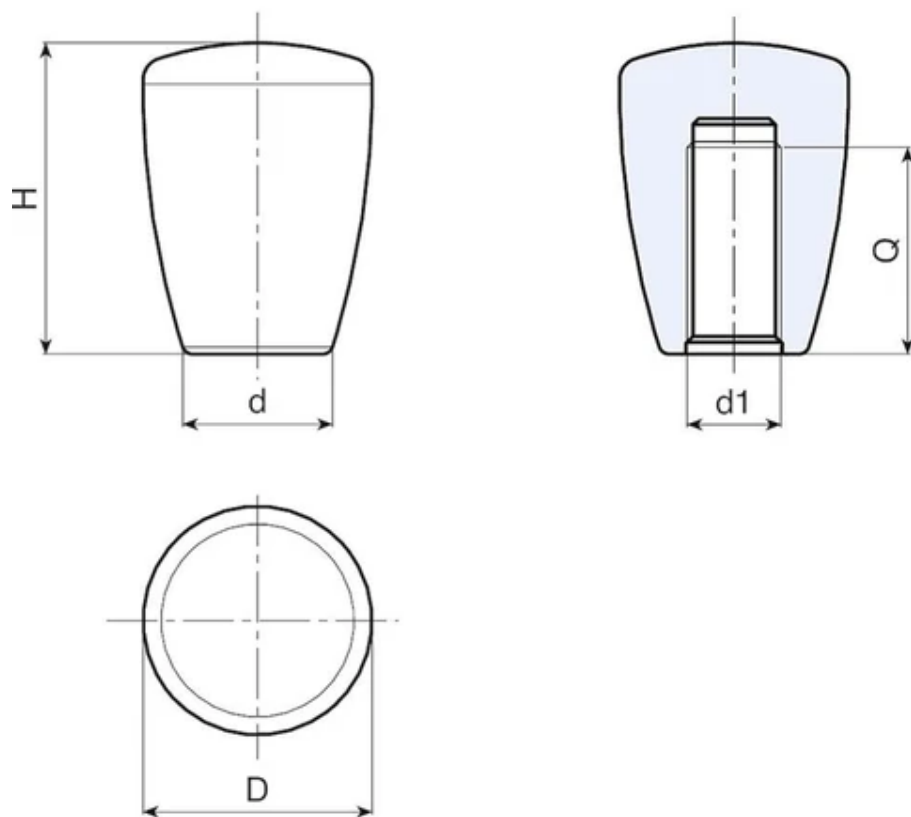
Отверстие:

Глухое резьбовое пластмассовое отверстие полученное при штамповании (допуск резьбы не применяется).

Специальные запросы:

По запросу, при наличии объемов, изделия могут изготавливаться другого цвета, согласно таблице цветов (ВНИМАНИЕ: размеры, обозначенные (*), представлены в ограниченной гамме цветов).





| Код | арт. | D | H | d | d1 | Q | Вес (г) |
|-------------|---------------|----|----|----|---------|----|---------|
| I10821.0001 | I10821.TM0401 | 21 | 28 | 13 | M4 | 16 | 13 |
| I10821.0002 | I10821.TM0501 | 21 | 28 | 13 | M5 | 16 | 12 |
| I10821.0004 | I10821.TM0601 | 21 | 28 | 13 | M6 | 16 | 11 |
| I10825.0001 | I10825.TM0501 | 25 | 34 | 17 | M5 | 24 | 16 |
| I10825.0003 | I10825.TM0601 | 25 | 34 | 17 | M6 | 24 | 16 |
| I10825.0007 | I10825.TM0801 | 25 | 34 | 17 | M8 | 24 | 14 |
| I10825.0011 | I10825.TM1001 | 25 | 34 | 17 | M10 | 24 | 14 |
| I10832.0003 | I10832.TM0801 | 32 | 43 | 21 | M8 | 30 | 32 |
| I10832.0007 | I10832.TM1001 | 32 | 43 | 21 | M10 | 30 | 32 |
| I10832.0015 | I10832.TM1201 | 32 | 43 | 21 | M12 | 30 | 32 |
| I10843.0002 | I10843.TM1001 | 43 | 58 | 27 | (*) M10 | 36 | 80 |
| I10843.0004 | I10843.TM1201 | 43 | 58 | 27 | (*) M12 | 36 | 78 |
| I10843.0005 | I10843.TM1401 | 43 | 58 | 27 | (*) M14 | 36 | 76 |
| I10843.0006 | I10843.TM1601 | 43 | 58 | 27 | (*) M16 | 36 | 74 |

09

РУЧКА КОНИЧЕСКАЯ С ОТВЕРСТИЕМ, ФИКСИРУЕМАЯ НАЖАТИЕМ

Impugnatura a botticella

Материалы:

Усиленный полиамид.

Устойчивость к маслам и жирам.

Поверхность:

Сатинирован.

Цвет:

Черный (RAL 9011).

Отверстие:

Гладкое глухое отверстие с деформируемыми крепежными пластиковыми ребрами полученное при штамповании.

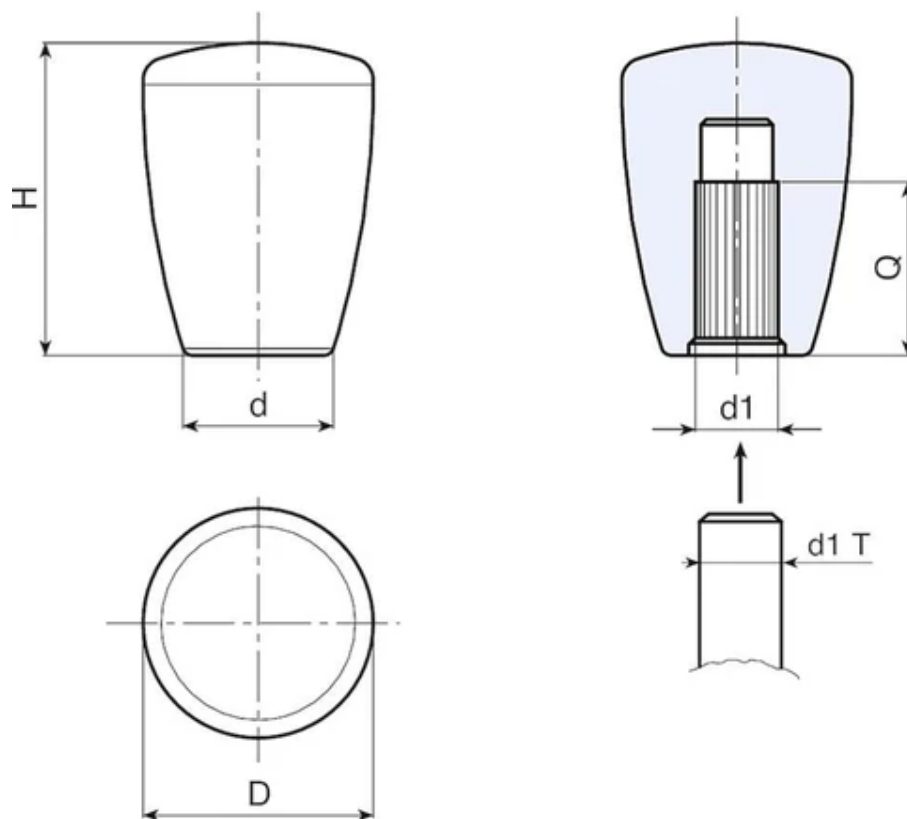
Крепление:

Нажатием.

Специальные запросы:

По запросу, при наличии объемов, изделия могут изготавливаться другого цвета, согласно таблице цветов (ВНИМАНИЕ: размеры, обозначенные (*), представлены в ограниченной гамме цветов).





| Код | арт. | D | H | d | d1 T | d1 | Q | Вес (г) |
|-------------|---------------|----|----|----|-----------|--------|----|---------|
| I10921.0002 | I10921.TG0501 | 21 | 28 | 13 | +0 -0,048 | 5 | 16 | 13 |
| I10925.0001 | I10925.TG0601 | 25 | 34 | 17 | +0 -0,048 | 6 | 24 | 16 |
| I10925.0002 | I10925.TG0801 | 25 | 34 | 17 | +0 -0,058 | 8 | 24 | 16 |
| I10925.0005 | I10925.TG1001 | 25 | 34 | 17 | +0 -0,058 | 10 | 24 | 14 |
| I10932.0001 | I10932.TG0801 | 32 | 43 | 21 | +0 -0,058 | 8 | 30 | 36 |
| I10932.0003 | I10932.TG1001 | 32 | 43 | 21 | +0 -0,058 | 10 | 30 | 34 |
| I10932.0006 | I10932.TG1201 | 32 | 43 | 21 | +0 -0,070 | 12 | 30 | 30 |
| I10943.0001 | I10943.TG1001 | 43 | 58 | 27 | +0 -0,058 | (*) 10 | 36 | 80 |
| I10943.0002 | I10943.TG1201 | 43 | 58 | 27 | +0 -0,070 | (*) 12 | 36 | 78 |
| I10943.0003 | I10943.TG1401 | 43 | 58 | 27 | +0 -0,070 | (*) 14 | 36 | 76 |
| I10943.0004 | I10943.TG1501 | 43 | 58 | 27 | +0 -0,070 | (*) 15 | 36 | 74 |

09

РУЧКА КОНИЧЕСКАЯ С РЕЗЬБОВЫМ ШТЫРЕМ

Impugnatura a botticella

Материалы:

Усиленный полиамид.

Устойчивость к маслам и жирам.

Поверхность:

Сатинирован.

Цвет:

Черный (RAL 9011).

Вставки:

Резьбовой болт из оцинкованной стали (допуск резьбы 6g).

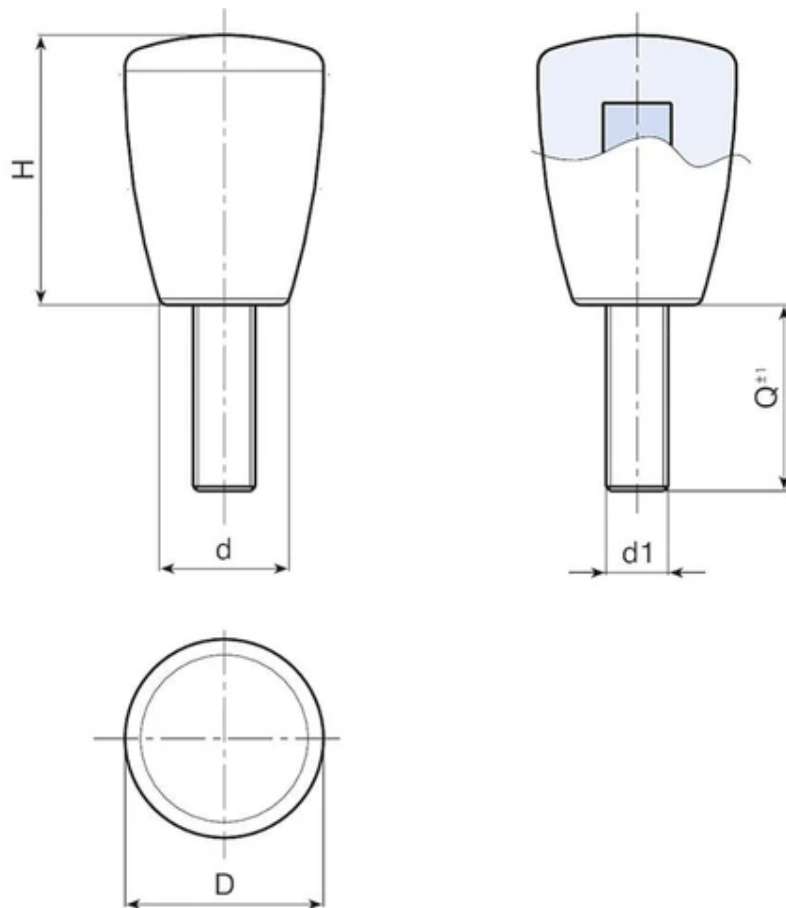
Специальные запросы:

По запросу, при наличии объемов, вставки могут изготавливаться длиной под заказ.

По запросу, при наличии объемов, вставки могут изготавливаться из другого материала.

По запросу, при наличии объемов, изделия могут изготавливаться другого цвета, согласно таблице цветов (ВНИМАНИЕ: размеры, обозначенные (*), представлены в ограниченной гамме цветов).





| Код | арт. | D | H | d | LM | d16g | Q | Вес (г) |
|-------------|------------------|----|----|----|----|------|----|---------|
| I11221.0001 | I11221.TM04X1601 | 21 | 28 | 13 | 65 | M4 | 16 | 16 |
| I11221.0006 | I11221.TM06X1601 | 21 | 28 | 13 | 65 | M6 | 16 | 18 |
| I11225.0010 | I11225.TM08X1601 | 25 | 34 | 17 | 70 | M8 | 16 | 20 |
| I11225.0013 | I11225.TM10X2001 | 25 | 34 | 17 | 70 | M10 | 20 | 24 |
| I11232.0006 | I11232.TM08X3001 | 32 | 43 | 21 | 60 | M8 | 30 | 48 |

LM = максимально возможная длина винта
Длина болта с резьбой по запросу минимум 250 шт.

| арт. | D | H | d | LM | d16g | Q | Вес (г) |
|------------------|----|----|----|----|---------|------|---------|
| I11221.TM04X1601 | 21 | 28 | 13 | 65 | M4 | 16 | 16 |
| I11221.TM05X..01 | 21 | 28 | 13 | 65 | M05 | A.R. | - |
| I11221.TM06X1601 | 21 | 28 | 13 | 65 | M6 | 16 | 18 |
| I11225.TM06X..01 | 25 | 34 | 17 | 70 | M06 | A.R. | - |
| I11225.TM08X1601 | 25 | 34 | 17 | 70 | M8 | 16 | 20 |
| I11225.TM10X2001 | 25 | 34 | 17 | 70 | M10 | 20 | 24 |
| I11232.TM08X3001 | 32 | 43 | 21 | 60 | M8 | 30 | 48 |
| I11232.TM10X..01 | 32 | 43 | 21 | 60 | M10 | A.R. | - |
| I11232.TM12X..01 | 32 | 43 | 21 | 60 | M12 | A.R. | - |
| I11243.TM10X..01 | 43 | 58 | 27 | 80 | (*) M10 | A.R. | - |
| I11243.TM12X..01 | 43 | 58 | 27 | 80 | (*) M12 | A.R. | - |
| I11243.TM14X..01 | 43 | 58 | 27 | 80 | (*) M14 | A.R. | - |

Вписать в код вместо двух точек (..) требуемую длину штыря.

A.R. = По запросу при минимальном заказе 250 штук длина штыря может изготавливаться под заказ.

LM = максимально возможная длина винта

09

РУЧКА КОНИЧЕСКАЯ РЫЧАЖНАЯ

Impugnatura a botticella

Материалы:

Усиленный полиамид.

Устойчивость к маслам и жирам.

Поверхность:

Сатинирован.

Цвет:

Черный (RAL 9011).

Вставки:

Болт с неполной резьбой из оцинкованной стали (допуск резьбы 6g).

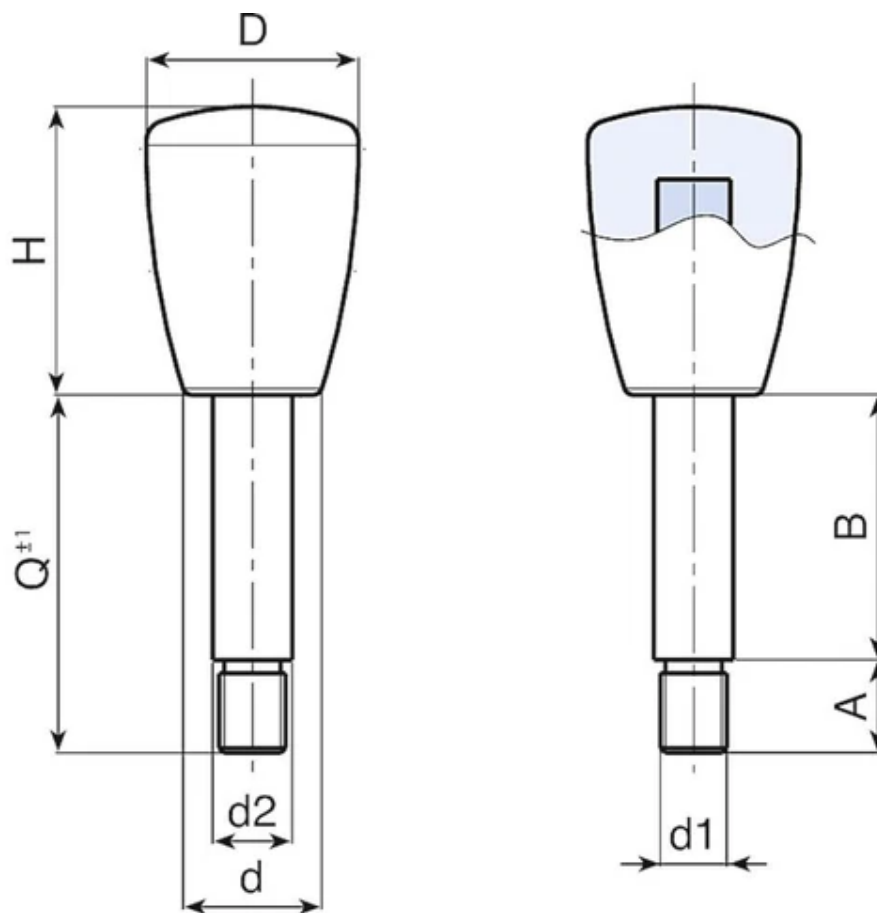
Специальные запросы:

По запросу, при наличии объемов, вставки могут поставляться согласно чертежа.

По запросу, при наличии объемов, вставки могут изготавливаться из другого материала/с другим покрытием.

По запросу, при наличии объемов, изделия могут изготавливаться другого цвета, согласно таблице цветов (ВНИМАНИЕ: размеры, обозначенные (*), представлены в ограниченной гамме цветов).





| Код | арт. | D | H | d | A | B | d2 | d1 6g | Q | Вес (г) |
|-------------|------------------|----|----|----|----|----|----|-------|----|---------|
| I11325.0001 | I11325.TI10X4001 | 25 | 34 | 17 | 10 | 30 | 10 | M8 | 40 | 42 |
| I11325.0002 | I11325.TI10X5501 | 25 | 34 | 17 | 10 | 45 | 10 | M8 | 55 | 48 |
| I11325.0003 | I11325.TI10X8001 | 25 | 34 | 17 | 10 | 70 | 10 | M8 | 80 | 75 |
| I11332.0001 | I11332.TI12X5501 | 32 | 43 | 21 | 15 | 40 | 12 | M10 | 55 | 86 |
| I11332.0002 | I11332.TI12X6501 | 32 | 43 | 21 | 15 | 50 | 12 | M10 | 65 | 97 |
| I11332.0005 | I11332.TI14X6501 | 32 | 43 | 21 | 15 | 50 | 14 | M12 | 65 | 114 |

По запросу от 250 штук длина винта может изготавливаться под заказ.

LM = Максимальная прессуемая длина.

09

РУЧКА ГРИБОВИДНАЯ С РЕЗЬБОВОЙ ВТУЛКОЙ

Impugnatura leva cambio

Материалы:

Усиленный полиамид.

Устойчивость к маслам и жирам.

Поверхность:

Сатинирован.

Цвет:

Черный (RAL 9011).

Вставки:

I117:

Втулка латунная с глухим резьбовым отверстием (допуск резьбы 6H).

I117CIN:

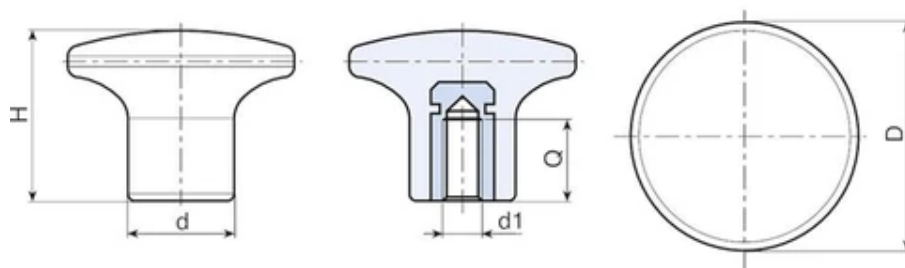
Втулка с глухим резьбовым отверстием из нержавеющей стали (AISI 303) (допуск резьбы 6H).

Специальные запросы:

По запросу, при наличии объемов, вставки могут изготавливаться из другого материала.

По запросу, при наличии объемов, изделия могут изготавливаться другого цвета, согласно таблице цветов на.





Версия I117: со вставкой из латуни.

| Код | арт. | D | H | d | d16H | Q | Вес (г) |
|-------------|---------------|----|------|----|------|------|---------|
| I11722.0001 | I11722.TM0401 | 22 | 17 | 11 | M4 | 9.5 | 6 |
| I11722.0002 | I11722.TM0501 | 22 | 17 | 11 | M5 | 8 | 6 |
| I11722.0003 | I11722.TM0601 | 22 | 17 | 11 | M6 | 8 | 6 |
| I11726.0001 | I11726.TM0501 | 26 | 20.5 | 13 | M5 | 15.5 | 9 |
| I11726.0003 | I11726.TM0601 | 26 | 20.5 | 13 | M6 | 13 | 9 |
| I11726.0007 | I11726.TM0801 | 26 | 20.5 | 13 | M8 | 13 | 10 |
| I11732.0001 | I11732.TM0501 | 32 | 24 | 15 | M5 | 8 | 12 |
| I11732.0003 | I11732.TM0601 | 32 | 24 | 15 | M6 | 8 | 12 |
| I11732.0006 | I11732.TM0801 | 32 | 24 | 15 | M8 | 13 | 14 |
| I11745.0001 | I11745.TM0801 | 45 | 32 | 21 | M8 | 13 | 32 |
| I11745.0002 | I11745.TM1001 | 45 | 32 | 21 | M10 | 13 | 33 |
| I11745.0007 | I11745.TM1201 | 45 | 32 | 21 | M12 | 17 | 34 |

Версия I117CIN: со вставкой из нержавеющей стали (AISI 303).

| Код | арт. | D | H | d | d16H | Q | Вес (г) |
|-------------|------------------|----|------|----|------|----|---------|
| I11722.0010 | I11722.TM0501CIN | 22 | 17 | 11 | M5 | 9 | 8 |
| I11722.0004 | I11722.TM0601CIN | 22 | 17 | 11 | M6 | 9 | 9 |
| I11726.0002 | I11726.TM0501CIN | 26 | 20.5 | 13 | M5 | 9 | 10 |
| I11726.0004 | I11726.TM0601CIN | 26 | 20.5 | 13 | M6 | 9 | 11 |
| I11726.0008 | I11726.TM0801CIN | 26 | 20.5 | 13 | M8 | 13 | 12 |

| Код | арт. | D | H | d | d16H | Q | Вес (г) |
|-------------|------------------|----|----|----|------|----|---------|
| I11732.0004 | I11732.TM0601CIN | 32 | 24 | 15 | M6 | 14 | 16 |
| I11732.0007 | I11732.TM0801CIN | 32 | 24 | 15 | M8 | 13 | 18 |
| I11745.0003 | I11745.TM1001CIN | 45 | 32 | 21 | M10 | 16 | 35 |
| I11745.0008 | I11745.TM1201CIN | 45 | 32 | 21 | M12 | 15 | 39 |

РУЧКА ГРИБОВИДНАЯ С ПЛАСТИКОВЫМ РЕЗЬБОВЫМ ОТВЕРСТИЕМ

Impugnatura leva cambio

Il pomello Leva cambio con foro filettato nella plastica, è conosciuto e chiamato anche Leva cambio o volantino a fungo. Il suo design ricorda e ripropone un vecchio modello fatto in materiale termoindurente (bakelite). Il pomello a Leva cambio, è stato disegnato per essere usato sul finale di una asta di comando oppure per aprire sportelli; o meglio per sollevare e asportare pannelli e coperchi di ispezioni sui macchinari. Il suo design pieno senza nessun recesso, foro o scarico, fa sì che lo sporco non possa essere accumulato. Quindi ideale per utilizzo su applicazioni alimentari e sanitarie. Di grande aiuto il fatto che tale articolo non abbia nessun inserto metallico. Il campo di utilizzo è molto diversificato: attrezzature sportive, attrezzature medicali, attrezzature e macchinari per la produzione di alimenti, piccoli elettrodomestici, macchine utensili, arrendamento industriale, macchine per imballaggio, e tantissime altre. Il pomello a Leva cambio con foro filettato I118 è fatto con materiali a base di poliammide rinforzata. Disponibile anche in altre versioni con foro inserto filettato in ottone ed acciaio inox, e perno filettato; con una forma leggermente diversa e anche previsto tutto in metallo W118. (pomello a leva cambio con inserto filettato, volantino a fungo in acciaio inox, leva cambio con perno filettato, ecc.).

Материалы:

Усиленный полиамид.

Устойчивость к маслам и жирам.

Поверхность:

Сатинирован.

Цвет:

Черный (RAL 9011).

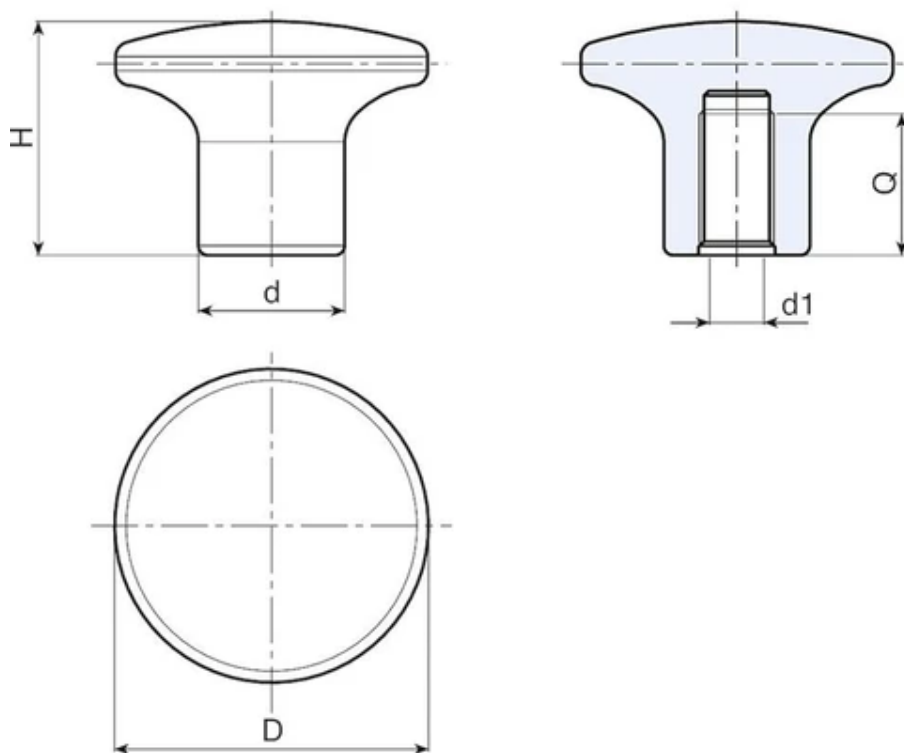
Отверстие:

Глухое резьбовое пластмассовое отверстие полученное при штамповании (допуск резьбы не применяется).

Специальные запросы:

По запросу, при наличии объемов, изделия могут изготавливаться другого цвета, согласно таблице цветов на.





| Код | арт. | D | H | d | d1 | Q | Вес (г) |
|-------------|---------------|----|------|----|-----|----|---------|
| I11822.0001 | I11822.TM0401 | 22 | 17 | 11 | M4 | 12 | 4 |
| I11822.0003 | I11822.TM0501 | 22 | 17 | 11 | M5 | 12 | 4 |
| I11822.0004 | I11822.TM0601 | 22 | 17 | 11 | M6 | 12 | 4 |
| I11826.0001 | I11826.TM0501 | 26 | 20.5 | 13 | M5 | 13 | 6 |
| I11826.0005 | I11826.TM0601 | 26 | 20.5 | 13 | M6 | 13 | 6 |
| I11826.0009 | I11826.TM0801 | 26 | 20.5 | 13 | M8 | 13 | 6 |
| I11832.0001 | I11832.TM0501 | 32 | 24 | 15 | M5 | 15 | 10 |
| I11832.0002 | I11832.TM0601 | 32 | 24 | 15 | M6 | 15 | 10 |
| I11832.0005 | I11832.TM0801 | 32 | 24 | 15 | M8 | 15 | 10 |
| I11845.0003 | I11845.TM0801 | 45 | 32 | 21 | M8 | 21 | 26 |
| I11845.0004 | I11845.TM1001 | 45 | 32 | 21 | M10 | 21 | 25 |
| I11845.0005 | I11845.TM1201 | 45 | 32 | 21 | M12 | 21 | 25 |
| I11845.0006 | I11845.TM1401 | 45 | 32 | 21 | M14 | 21 | 23 |

09

РУЧКА ГРИБОВИДНАЯ С РЕЗЬБОВЫМ ШТЫРЕМ

Impugnatura leva cambio

Материалы:

Усиленный полиамид.

Устойчивость к маслам и жирам.

Поверхность:

Сатинирован.

Цвет:

Черный (RAL 9011).

Вставки:

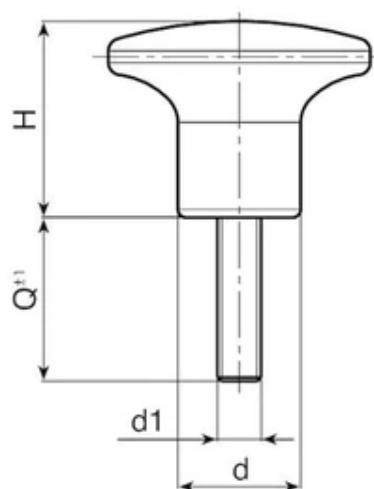
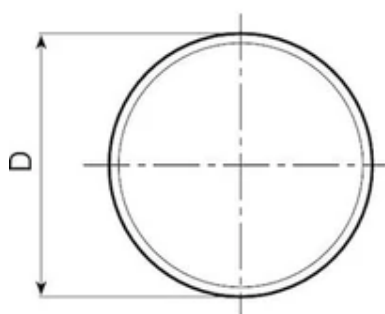
Резьбовой болт из оцинкованной стали (допуск резьбы 6g).

Специальные запросы:

По запросу, при наличии объемов, вставки могут изготавливаться длиной под заказ.

По запросу, при наличии объемов, вставки могут изготавливаться из другого материала.

По запросу, при наличии объемов, изделия могут изготавливаться другого цвета, согласно таблице цветов на.



| Код | арт. | D | H | d | LM | d1 6g | Q | Вес (г) |
|-------------|------------------|----|------|----|-----|-------|----|---------|
| I11922.0002 | I11922.TM04X2001 | 22 | 17 | 11 | 65 | M4 | 20 | 6 |
| I11922.0008 | I11922.TM05X3001 | 22 | 17 | 11 | 56 | M5 | 30 | 9 |
| I11922.0018 | I11922.TM06X3001 | 22 | 17 | 11 | 65 | M6 | 30 | 12 |
| I11926.0004 | I11926.TM06X3001 | 26 | 20.5 | 13 | 70 | M6 | 30 | 14 |
| I11926.0008 | I11926.TM08X3001 | 26 | 20.5 | 13 | 70 | M8 | 30 | 30 |
| I11932.0011 | I11932.TM06X3001 | 32 | 24 | 15 | 70 | M6 | 30 | 18 |
| I11932.0019 | I11932.TM08X4001 | 32 | 24 | 15 | 70 | M8 | 40 | 28 |
| I11945.0006 | I11945.TM10X3001 | 45 | 32 | 21 | 100 | M10 | 30 | 48 |
| I11945.0008 | I11945.TM12X4001 | 45 | 32 | 21 | 100 | M12 | 40 | 72 |

LM = максимально возможная длина винта

Длина болта с резьбой по запросу минимум 250 шт.

09

РУЧКА КОНИЧЕСКАЯ "EUROMODEL" С ПРОБКОЙ И ВСТАВКОЙ С РЕЗЬБОВЫМ ОТВЕРСТИЕМ

Impugnature Euromodel

Материалы:

Усиленный полиамид.

Устойчивость к маслам и жирам.

Поверхность:

Сатинирован.

Цвет:

Черный (RAL 9011).

Центральная пробка:

Серый полиамид (RAL 7035 код 13).

Другие цвета пробки:

Оранж. (RAL 2004 код 02).

Син. (RAL 5015 код 07).

Желт. (RAL 1021 код 10).

Красн. (RAL 3000 код 16).

Зелен. (RAL 6024 код 17).

Черный (RAL 9011 код 01).



Вставки:

Втулка латунная с глухим резьбовым отверстием (допуск резьбы 6H).

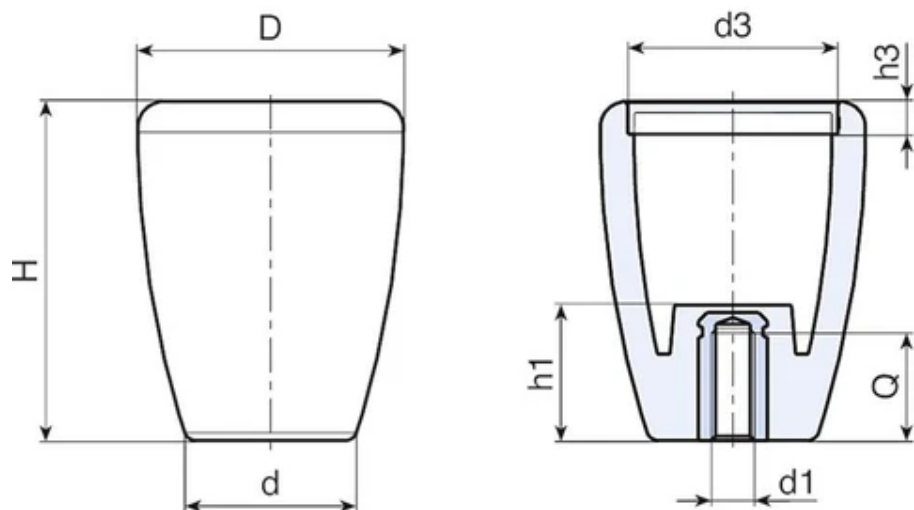
Специальные запросы:

По запросу, при наличии объемов, вставки могут изготавливаться из другого материала.

По запросу, при наличии объемов, изделия могут изготавливаться другого цвета, согласно таблице цветов на.

УСЛУГА ТАМПОГРАФИИ:

По запросу, при наличии объемов, пробки могут изготавливаться с индивидуальной маркировкой, нанесенной при тампографии.



| Код | арт. | D | H | d | h1 | d3 | h3 | d16H | Q | Вес (г) |
|-------------|---------------|----|----|----|----|----|-----|------|----|---------|
| I12343.0001 | I12343.TM0801 | 43 | 55 | 27 | 30 | 34 | 5.5 | M8 | 16 | 37 |
| I12343.0007 | I12343.TM1001 | 43 | 55 | 27 | 30 | 34 | 5.5 | M10 | 15 | 38 |
| I12343.0009 | I12343.TM1201 | 43 | 55 | 27 | 30 | 34 | 5.5 | M12 | 15 | 40 |

09

РУЧКА КОНИЧЕСКАЯ "EUROMODEL" С ПРОБКОЙ И ПЛАСТИКОВЫМ РЕЗЬБОВЫМ ОТВЕРСТИЕМ

Impugnatura Euromodel

Материалы:

Усиленный полиамид.

Устойчивость к маслам и жирам.

Поверхность:

Сатинирован.

Цвет:

Черный (RAL 9011).

Центральная пробка:

Серый полиамид (RAL 7035 код 13).

Другие цвета пробки:

Оранж. (RAL 2004 код 02).

Син. (RAL 5015 код 07).

Желт. (RAL 1021 код 10).

Красн. (RAL 3000 код 16).

Зелен. (RAL 6024 код 17).

Черный (RAL 9011 код 01).



Отверстие:

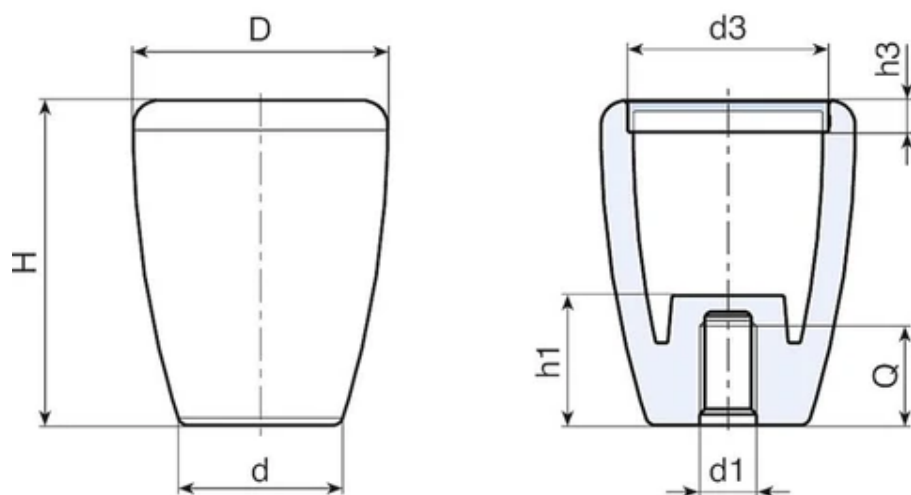
Глухое резьбовое пластмассовое отверстие полученное при штамповании (допуск резьбы не применяется).

Специальные запросы:

По запросу, при наличии объемов, изделия могут изготавливаться другого цвета, согласно таблице цветов на.

УСЛУГА ТАМПОГРАФИИ:

По запросу, при наличии объемов, пробки могут изготавливаться с индивидуальной маркировкой, нанесенной при тампографии.



| Код | арт. | D | H | d | h1 | d3 | h3 | d16H | Q | Вес (г) |
|-------------|---------------|----|----|----|----|----|-----|------|----|---------|
| I12443.0001 | I12443.TM0801 | 43 | 55 | 27 | 30 | 34 | 5.5 | M8 | 24 | 34 |
| I12443.0003 | I12443.TM1001 | 43 | 55 | 27 | 30 | 34 | 5.5 | M10 | 24 | 32 |
| I12443.0006 | I12443.TM1201 | 43 | 55 | 27 | 30 | 34 | 5.5 | M12 | 24 | 30 |

09

РУЧКА КОНИЧЕСКАЯ "EUROMODEL" С ПРОБКОЙ И ОТВЕРСТИЕМ, ФИКСИРУЕМАЯ НАЖАТИЕМ

Impugnature Euromodel

Материалы:

Усиленный полиамид.

Устойчивость к маслам и жирам.

Поверхность:

Сатинирован.

Цвет:

Черный (RAL 9011).

Центральная пробка:

Серый полиамид (RAL 7035 код 13).

Другие цвета пробки:

Оранж. (RAL 2004 код 02).

Син. (RAL 5015 код 07).

Желт. (RAL 1021 код 10).

Красн. (RAL 3000 код 16).

Зелен. (RAL 6024 код 17).

Черный (RAL 9011 код 01).

Отверстие:

Гладкое глухое отверстие с деформируемыми крепежными пластиковыми ребрами полученное при штамповании.

Крепление:

Нажатием.

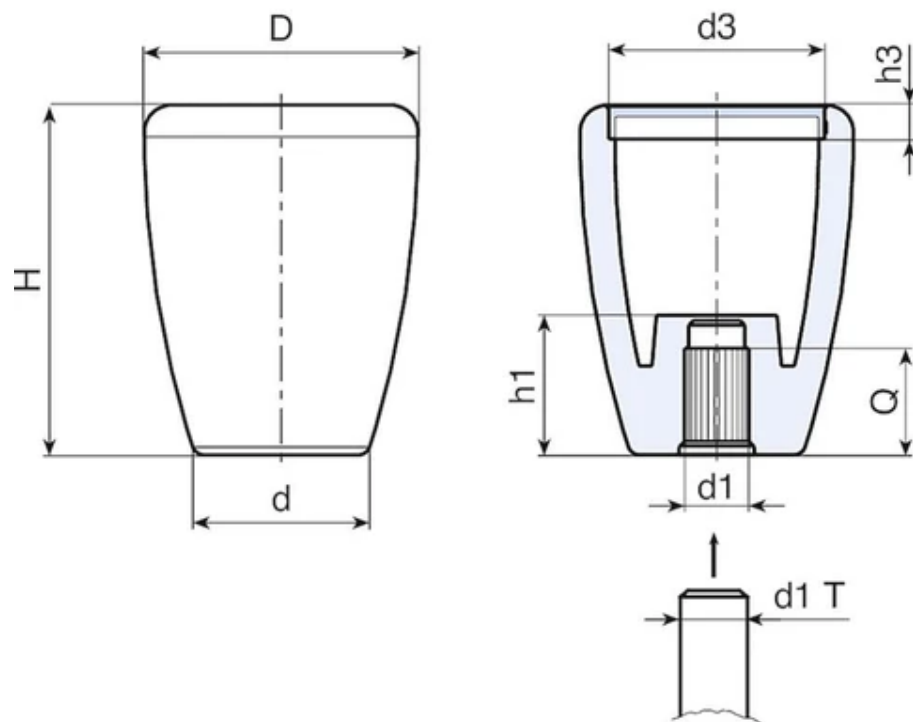
Специальные запросы:

По запросу, при наличии объемов, изделия могут изготавливаться другого цвета, согласно таблице цветов на.

УСЛУГА ТАМПОГРАФИИ:

По запросу, при наличии объемов, пробки могут изготавливаться с индивидуальной маркировкой, нанесенной при тампографии.





| Код | арт. | D | H | d | h1 | d3 | h3 | d1 T | d1 | Q | Вес (г) |
|-------------|---------------|----|----|----|----|----|-----|-----------|----|----|---------|
| I12543.0001 | I12543.TG0801 | 43 | 55 | 27 | 30 | 34 | 5.5 | +0 -0,058 | 8 | 24 | 34 |
| I12543.0003 | I12543.TG1001 | 43 | 55 | 27 | 30 | 34 | 5.5 | +0 -0,058 | 10 | 24 | 32 |
| I12543.0006 | I12543.TG1201 | 43 | 55 | 27 | 30 | 34 | 5.5 | +0 -0,070 | 12 | 24 | 30 |

09

РУЧКА КОНИЧЕСКАЯ "EUROMODEL" С ПРОБКОЙ И РЕЗЬБОВЫМ ШТЫРЕМ

Impugnature Euromodel

Материалы:

Усиленный полиамид.

Устойчивость к маслам и жирам.

Поверхность:

Сатинирован.

Цвет:

Черный (RAL 9011).

Центральная пробка:

Серый полиамид (RAL 7035 код 13).

Другие цвета пробки:

Оранж. (RAL 2004 код 02).

Син. (RAL 5015 код 07).

Желт. (RAL 1021 код 10).

Красн. (RAL 3000 код 16).

Зелен. (RAL 6024 код 17).

Черный (RAL 9011 код 01).

Вставки:

Резьбовой болт из оцинкованной стали (допуск резьбы 6g).

Специальные запросы:

По запросу, при наличии объемов, вставки могут изготавливаться длиной под заказ.

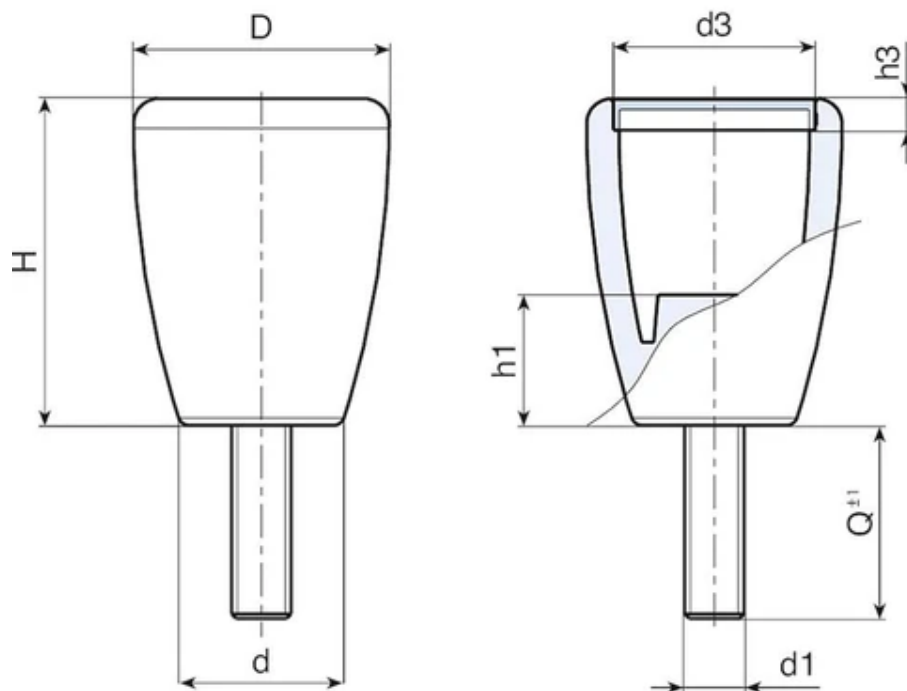
По запросу, при наличии объемов, вставки могут изготавливаться из другого материала.

По запросу, при наличии объемов, изделия могут изготавливаться другого цвета, согласно таблице цветов на.

УСЛУГА ТАМПОГРАФИИ:

По запросу, при наличии объемов, пробки могут изготавливаться с индивидуальной маркировкой, нанесенной при тампографии.





| Код | арт. | D | H | d | h1 | d3 | h3 | LM | d16g | Q | Вес (г) |
|-------------|------------------|----|----|----|----|----|-----|----|------|----|---------|
| I12643.0005 | I12643.TM08X3001 | 43 | 55 | 27 | 30 | 34 | 5.5 | 80 | M8 | 30 | 44 |
| I12643.0004 | I12643.TM10X3001 | 43 | 55 | 27 | 30 | 34 | 5.5 | 80 | M10 | 30 | 48 |
| I12643.0003 | I12643.TM12X3001 | 43 | 55 | 27 | 30 | 34 | 5.5 | 80 | M12 | 30 | 50 |

LM = Максимальная прессуемая длина.

По запросу от 250 штук длина винта может изготавливаться под заказ.

09

РУЧКА ГРИБОВИДНАЯ "EUROMODEL" С ПРОБКОЙ И РЕЗЬБОВЫМ ШТЫРЕМ

Impugnature Euromodel

Материалы:

Усиленный полиамид.

Устойчивость к маслам и жирам.

Поверхность:

Сатинирован.

Цвет:

Черный (RAL 9011).

Центральная пробка:

Серый полиамид (RAL 7035 код 13).

Другие цвета пробки:

Оранж. (RAL 2004 код 02).

Син. (RAL 5015 код 07).

Желт. (RAL 1021 код 10).

Красн. (RAL 3000 код 16).

Зелен. (RAL 6024 код 17).

Черный (RAL 9011 код 01).

Вставки:

Резьбовой болт из оцинкованной стали (допуск резьбы 6g).

Специальные запросы:

По запросу, при наличии объемов, вставки могут изготавливаться длиной под заказ.

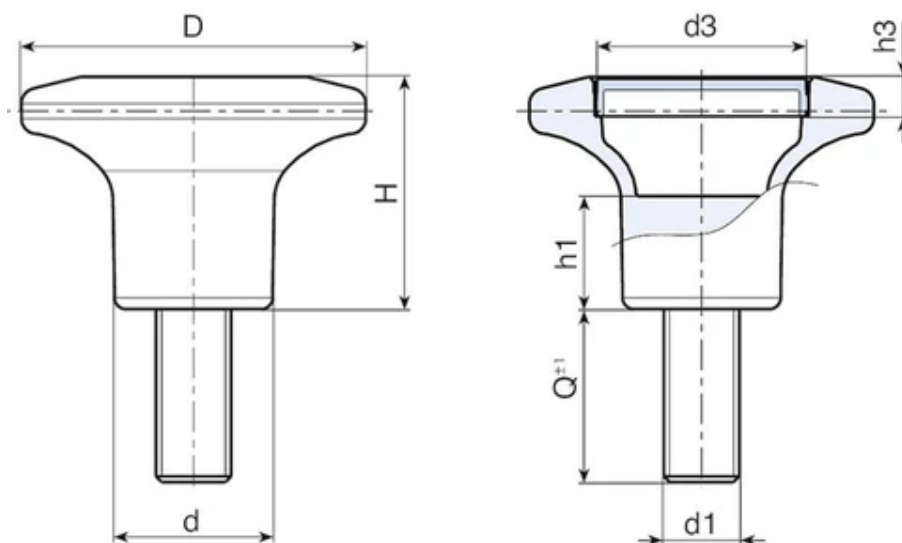
По запросу, при наличии объемов, вставки могут изготавливаться из другого материала.

По запросу, при наличии объемов, изделия могут изготавливаться другого цвета, согласно таблице цветов на.

УСЛУГА ТАМПОГРАФИИ:

По запросу, при наличии объемов, пробки могут изготавливаться с индивидуальной маркировкой, нанесенной при тампографии.





| Код | арт. | D | H | d | h1 | d3 | h3 | LM | d16g | Q | Вес (г) |
|-------------|------------------|----|----|----|----|----|----|-----|------|----|---------|
| I13045.0002 | I13045.TM08X3001 | 45 | 31 | 21 | 15 | 28 | 5 | 100 | M8 | 30 | 36 |

LM = Максимальная прессуемая длина.

По запросу от 250 штук длина винта может изготавливаться под заказ.

09

РУЧКА ГРИБОВИДНАЯ "EUROMODEL" С ПРОБКОЙ И ВСТАВКОЙ С РЕЗЬБОВЫМ ОТВЕРСТИЕМ

Impugnature Euromodel

Материалы:

Усиленный полиамид.

Устойчивость к маслам и жирам.

Поверхность:

Сатинирован.

Цвет:

Черный (RAL 9011).

Центральная пробка:

Серый полиамид (RAL 7035 код 13).

Другие цвета пробки:

Оранж. (RAL 2004 код 02).

Син. (RAL 5015 код 07).

Желт. (RAL 1021 код 10).

Красн. (RAL 3000 код 16).

Зелен. (RAL 6024 код 17).

Черный (RAL 9011 код 01).

Вставки:

Втулка латунная с глухим резьбовым отверстием (допуск резьбы 6H).

Специальные запросы:

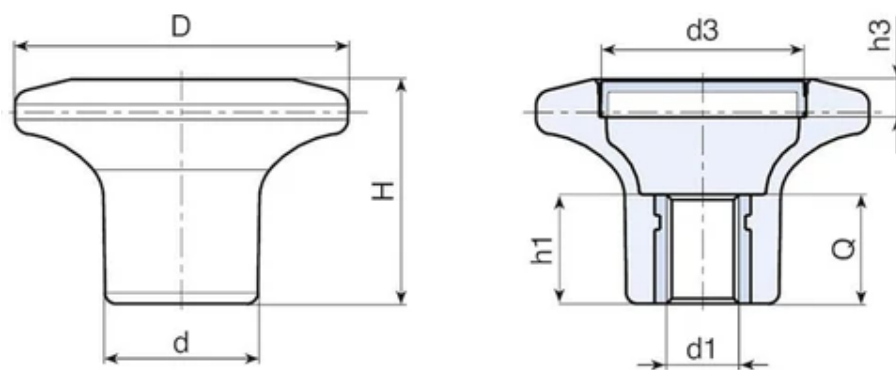
По запросу, при наличии объемов, вставки могут изготавливаться из другого материала.

По запросу, при наличии объемов, изделия могут изготавливаться другого цвета, согласно таблице цветов на.

УСЛУГА ТАМПОГРАФИИ:

По запросу, при наличии объемов, пробки могут изготавливаться с индивидуальной маркировкой, нанесенной при тампографии.





| Код | арт. | D | H | d | h1 | d3 | h3 | d16H | Q | Вес (г) |
|-------------|---------------|----|----|----|----|----|----|------|----|---------|
| I13145.0001 | I13145.TM0801 | 45 | 31 | 21 | 15 | 28 | 5 | M8 | 15 | 18 |
| I13145.0005 | I13145.TM1001 | 45 | 31 | 21 | 15 | 28 | 5 | M10 | 15 | 17 |
| I13145.0006 | I13145.TM1201 | 45 | 31 | 21 | 15 | 28 | 5 | M12 | 15 | 15 |
| I13145.0007 | I13145.TM1401 | 45 | 31 | 21 | 15 | 28 | 5 | M14 | 15 | 14 |

09

РУЧКА ГРИБОВИДНАЯ "EUROMODEL" С ПРОБКОЙ И ПЛАСТИКОВЫМ РЕЗЬБОВЫМ ОТВЕРСТИЕМ

Impugnatura Euromodel

Материалы:

Усиленный полиамид.

Устойчивость к маслам и жирам.

Поверхность:

Сатинирован.

Цвет:

Черный (RAL 9011).

Центральная пробка:

Серый полиамид (RAL 7035 код 13).

Другие цвета пробки:

Оранж. (RAL 2004 код 02).

Син. (RAL 5015 код 07).

Желт. (RAL 1021 код 10).

Красн. (RAL 3000 код 16).

Зелен. (RAL 6024 код 17).

Черный (RAL 9011 код 01).



Отверстие:

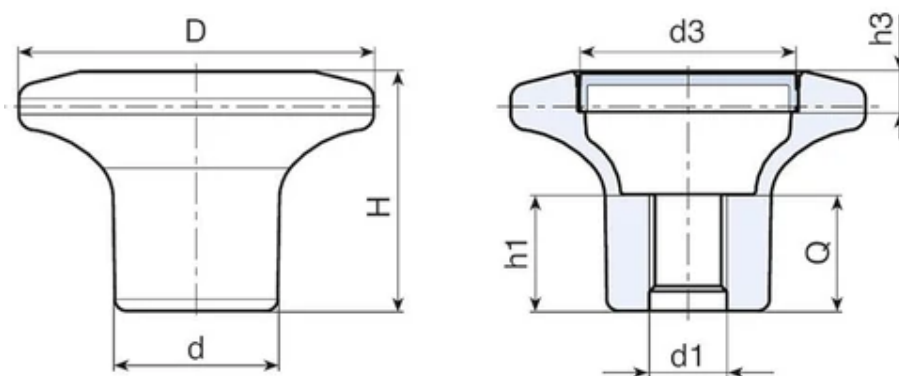
Глухое резьбовое пластмассовое отверстие полученное при штамповании (допуск резьбы не применяется).

Специальные запросы:

По запросу, при наличии объемов, изделия могут изготавливаться другого цвета, согласно таблице цветов на.

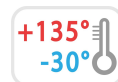
УСЛУГА ТАМПОГРАФИИ:

По запросу, при наличии объемов, пробки могут изготавливаться с индивидуальной маркировкой, нанесенной при тампографии.



| Код | арт. | D | H | d | h1 | d3 | h3 | d1 | Q | Вес (г) |
|-------------|---------------|----|----|----|----|----|----|-----|----|---------|
| I13245.0001 | I13245.TM0801 | 45 | 31 | 21 | 15 | 28 | 5 | M8 | 15 | 16 |
| I13245.0004 | I13245.TM1001 | 45 | 31 | 21 | 15 | 28 | 5 | M10 | 15 | 15 |
| I13245.0006 | I13245.TM1201 | 45 | 31 | 21 | 15 | 28 | 5 | M12 | 15 | 14 |

I500



09

РУЧКА КОНИЧЕСКАЯ С ОТВЕРСТИЕМ, ФИКСИРУЕМАЯ НАЖАТИЕМ

Impugnatura a botticella

Материалы:

Усиленный полиамид.

Устойчивость к маслам и жирам.

Поверхность:

Сатинирован.

Цвет:

Черный (RAL 9011).

Отверстие:

Гладкое глухое отверстие с деформируемыми крепежными пластиковыми ребрами полученное при штамповании.

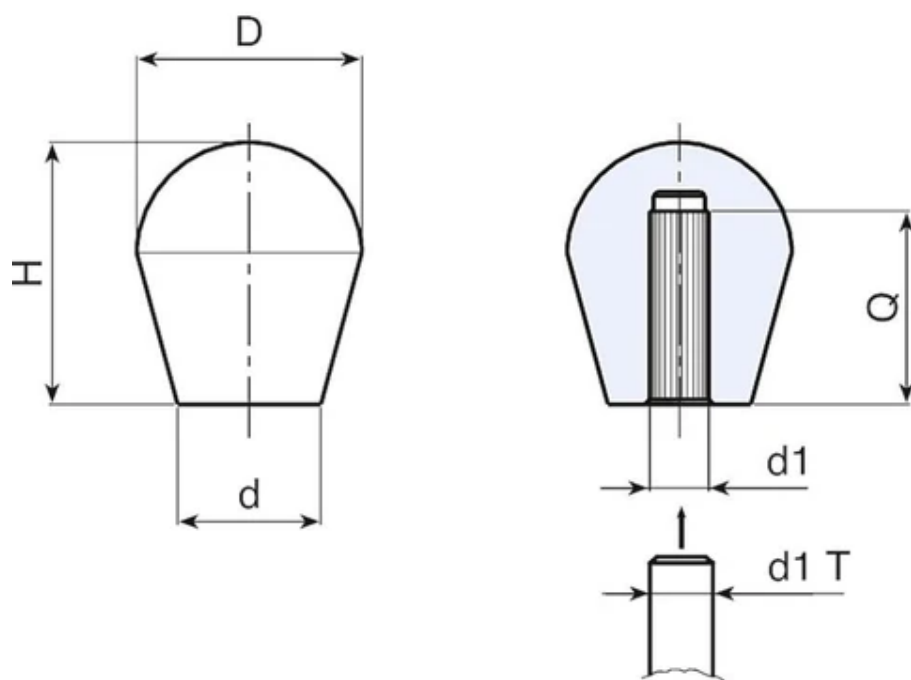
Крепление:

Нажатием.

Специальные запросы:

По запросу, при наличии объемов, изделия могут изготавливаться другого цвета, согласно таблице цветов на.





| Код | арт. | D | H | d | d1 T | d1 | Q | Вес (г) |
|-------------|---------------|----|----|------|-----------|----|----|---------|
| I50022.0001 | I50022.TG0501 | 22 | 26 | 12 | +0 -0,048 | 5 | 18 | 9 |
| I50022.0002 | I50022.TG0601 | 22 | 26 | 12 | +0 -0,048 | 6 | 18 | 8.5 |
| I50022.0003 | I50022.TG0801 | 22 | 26 | 12 | +0 -0,058 | 8 | 18 | 8 |
| I50030.0001 | I50030.TG1001 | 27 | 32 | 18 | +0 -0,058 | 10 | 23 | 11 |
| I50030.0002 | I50030.TG1201 | 27 | 32 | 18 | +0 -0,070 | 12 | 22 | 11 |
| I50030.0003 | I50030.TG1401 | 27 | 32 | 18 | +0 -0,070 | 14 | 20 | 10 |
| I50032.0001 | I50032.TG0601 | 32 | 37 | 19.5 | +0 -0,048 | 6 | 25 | 23 |
| I50032.0002 | I50032.TG0801 | 32 | 37 | 19.5 | +0 -0,058 | 8 | 25 | 23 |
| I50032.0003 | I50032.TG1001 | 32 | 37 | 19.5 | +0 -0,058 | 10 | 25 | 22 |
| I50032.0004 | I50032.TG1201 | 32 | 37 | 19.5 | +0 -0,070 | 12 | 25 | 21 |
| I50032.0005 | I50032.TG1401 | 32 | 37 | 19.5 | +0 -0,070 | 14 | 25 | 20 |
| I50037.0001 | I50037.TG1201 | 37 | 43 | 24 | +0 -0,070 | 12 | 30 | 35 |
| I50037.0002 | I50037.TG1601 | 37 | 43 | 24 | +0 -0,070 | 16 | 30 | 33 |
| I50037.0003 | I50037.TG1801 | 37 | 43 | 24 | +0 -0,070 | 18 | 30 | 31 |

РУЧКА СТАЛЬНАЯ С РЕЗЬБОВЫМ ОТВЕРСТИЕМ

Impugnatura leva cambio

Материалы:

W118B-W118H:

Сталь, класс прочности 5.8.

W118CIN:

Нержавеющая сталь (AISI 303).

Поверхность:

W118...H (никелирован.):

Выточен. с пескоструйной обработкой.

W118...B (воронен.) и W118...CIN (нержавеющая сталь):

Выточен. и полирован.



Цвет:

W118...B:

Воронен.

W118...H:

Никелирован.

W118...CIN:

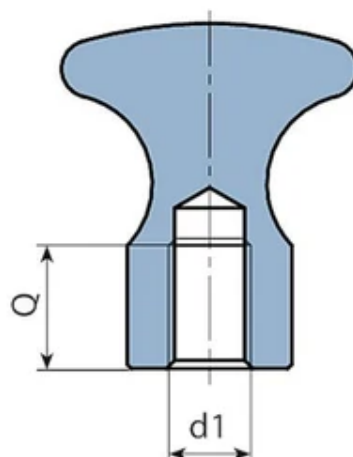
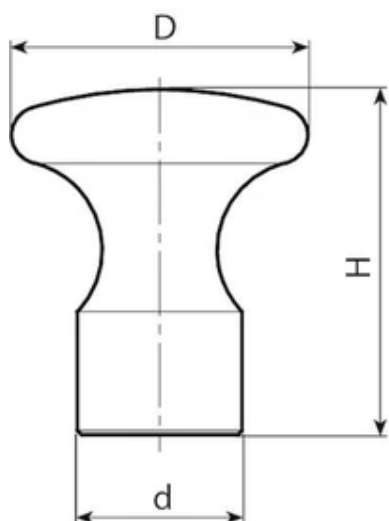
Натуральн.

Отверстие:

Глухое резьбовое выточенное отверстие (допуск резьбы 6H).

Специальные запросы:

По запросу, при наличии объемов, ручки могут изготавливаться с отверстием d1 согласно чертежа.



Версия W118....H - Никелирован.

| Код | арт. | d | D | H | d16H | Q | Вес (г) |
|-------------|--------------|----|----|----|------|----|---------|
| W11816.0003 | W11816.SM05H | 10 | 16 | 18 | M5 | 7 | - |
| W11820.0003 | W11820.SM06H | 12 | 20 | 24 | M6 | 9 | - |
| W11825.0003 | W11825.SM06H | 14 | 25 | 29 | M6 | 9 | - |
| W11832.0003 | W11832.SM08H | 18 | 32 | 37 | M8 | 12 | - |
| W11836.0003 | W11836.SM10H | 20 | 36 | 42 | M10 | 15 | - |

Версия W118....B - Воронен.

| Код | Арт. | d | D | H | d16H | Q | Вес (г) |
|-------------|--------------|----|----|----|------|----|---------|
| W11816.0002 | W11816.SM05B | 10 | 16 | 18 | M5 | 7 | - |
| W11820.0002 | W11820.SM06B | 12 | 20 | 24 | M6 | 9 | - |
| W11825.0002 | W11825.SM06B | 14 | 25 | 29 | M6 | 9 | - |
| W11832.0002 | W11832.SM08B | 18 | 32 | 37 | M8 | 12 | - |
| W11836.0002 | W11836.SM10B | 20 | 36 | 42 | M10 | 15 | - |

Версия W118....CIN - Из нержавеющей стали (AISI 303)

| Код | Арт. | d | D | H | d16H | Q | Вес (г) |
|-------------|----------------|----|----|----|------|---|---------|
| W11816.0001 | W11816.IM05CIN | 10 | 16 | 18 | M5 | 7 | - |
| W11820.0001 | W11820.IM06CIN | 12 | 20 | 24 | M6 | 9 | - |
| W11825.0001 | W11825.IM06CIN | 14 | 25 | 29 | M6 | 9 | - |

| Код | Арт. | d | D | H | d16H | Q | Вес (г) |
|-------------|----------------|----|----|----|------|----|---------|
| W11832.0001 | W11832.IM08CIN | 18 | 32 | 37 | M8 | 12 | - |
| W11836.0001 | W11836.IM10CIN | 20 | 36 | 42 | M10 | 15 | - |

ШАРОВАЯ РУЧКА ИЗ НЕРЖАВЕЮЩЕЙ СТАЛИ DIN319 - ФОРМА С

Impugnatura a sfera

Материалы:

Нержавеющая сталь (AISI 303).

Поверхность:

W319CIN:

Выточен. с низкой шероховатостью.

W319CIB:

Выточен. с низкой шероховатостью, с гальваническим покрытием (полирование, стойкость в соляном тумане 200-300 часов).

Цвет:

W319CIN:

Натуральн.

W319CIB:

Полирован.

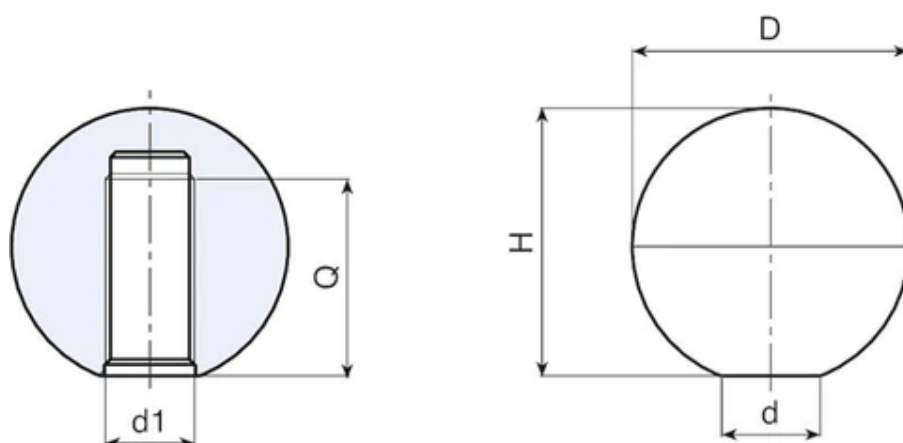
Отверстие:

Глухое резьбовое выточенное отверстие (допуск резьбы 6H).

Специальные запросы:

По запросу, при наличии объемов, вставки могут изготавливаться с диаметром отверстия d1 согласно чертежа.





Версия W319CIN - из нержавеющей стали (AISI 303)

| Код | Арт. | D | d | H | d1 6H | Q | Вес (г) |
|--------------|-----------------|----|----|------|-------|----|---------|
| W319016.0002 | W319016.IM04CIN | 16 | 8 | 15 | M4 | 7 | 16 |
| W319020.0002 | W319020.IM05CIN | 20 | 12 | 18 | M5 | 9 | 30 |
| W319025.0002 | W319025.IM06CIN | 25 | 15 | 22.5 | M6 | 11 | 59 |
| W319032.0002 | W319032.IM08CIN | 32 | 18 | 29 | M8 | 14 | 123 |
| W319040.0002 | W319040.IM10CIN | 40 | 22 | 37 | M10 | 18 | 241 |

Версия W319CIB - из нержавеющей стали (AISI 303) - ПОЛИРОВАННАЯ

| Код | Арт. | D | d | H | d1 6H | Q | Вес (г) |
|--------------|-----------------|----|----|------|-------|----|---------|
| W319016.0001 | W319016.IM04CIB | 16 | 8 | 15 | M4 | 7 | 16 |
| W319020.0001 | W319020.IM05CIB | 20 | 12 | 18 | M5 | 9 | 30 |
| W319025.0001 | W319025.IM06CIB | 25 | 15 | 22.5 | M6 | 11 | 59 |
| W319032.0001 | W319032.IM08CIB | 32 | 18 | 29 | M8 | 14 | 123 |
| W319040.0001 | W319040.IM10CIB | 40 | 22 | 37 | M10 | 18 | 241 |