

03

SCHEIBENHANDRAD MIT DREHGRIFF M145

Volantini con manico girevole

Material:

Polyamid glasfaserverstärkt, (PA6+GF).

Öl- und fettbeständig.

Oberfläche:

Matt.

Farbe:

Schwarz (RAL 9011).

Abdeckung:

Polyamid grau (RAL 7035 Code 13).

Alternativfarben Abdeckung:

Orange (RAL 2004 Code 02).

Blau (RAL 5015 Code 07).

Gelb (RAL 1021 Code 10).

Rot (RAL 3000 Code 16).

Grün (RAL 6024 Code 17).

Schwarz (RAL 9011 Code 01).

Standardausführung:

Buchse aus verzinktem Stahl mit Durchgangsbohrung (Toleranz H10).

Seitlicher Einsatz:

Durchgangsgewinde aus Messing.

Seitengriff:

Drehgriff Art. M145.

Befestigung:

Individuelle Befestigungsmöglichkeiten, sowie Ausführung für eine Passfeder / Vierkant-Aussparung siehe Katalog.

Weitere Möglichkeiten:

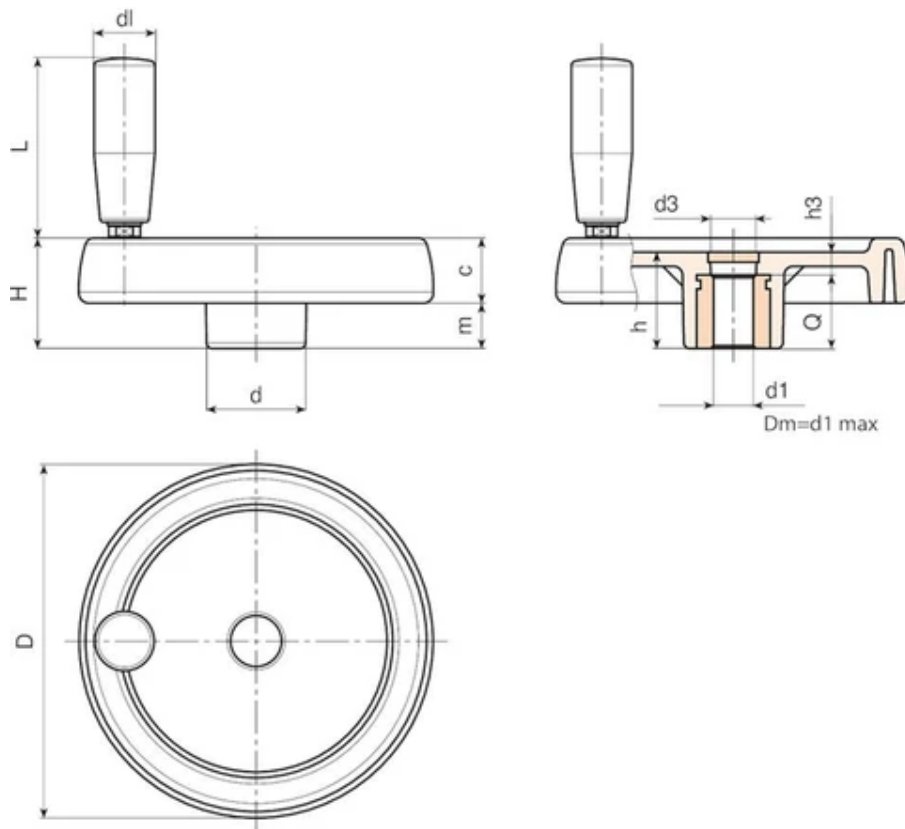
Buchse mit brünierte Oberfläche (d1 mit Toleranz H7). Ab einer Mindestabnahmemenge von 50 Stück.

Kundenspezifische Buchsendurchmesser d1 nach Zeichnung.

Auf Anfrage und ab bestimmten Abnahmemengen können die Buchsen in einem anderen Material oder einer anderen Beschichtung geliefert werden.

Individuelle Farben der Scheibenhandräder, Drehgriffe und Abdeckungen möglich, siehe Farbtabelle.





Code	Art.	D	H	h	d	m	c	d3	h3	dl	L	Dm	d1 H10	Q	Gewicht (g)
C193080.0001	C193080.TP0501P	81	33	29	25	16	17	16	9	20	55	12	5	20	135
C193100.0002	C193100.TP0501P	100.5	39	34	30.5	18	21	16	10	20	55	16	5	24	220
C193125.0004	C193125.TP0501P	125	44	37	36	20	24	26	13	23	66	18	5	24	370
C193150.0001	C193150.TD0801P	150	54	44	38	25	29	26	12	25	76	22	8	32	594
C193175.0001	C193175.TD0801P	173	57	47	40	25.5	31.5	26	15	25	87	22	8	32	750
C193200.0001	C193200.TD0801P	204	61	49.5	45	26	35	27	13	27	96	28	8	36	965
C193250.0001	C193250.TD0801P	251	66,5	56,5	60	27,5	39	36	20,5	27	96	28	8	36	1500

Achtung: Ab einer Mindestbestellmenge von 50 Stück kann der Durchmesser d1 individuell angepasst werden. Bohrung verzinkt (Toleranz H10). Bohrung brüniert (Toleranz H7).

Dm = der maximal mögliche Durchmesser nach der Nachbearbeitung.

03

SCHEIBENHANDRAD MIT DREHGRIFF M129

Volantini con manico girevole

Material:

Polyamid glasfaserverstärkt, (PA6+GF).

Öl- und fettbeständig.

Oberfläche:

Matt.

Farbe:

Schwarz (RAL 9011).

Abdeckung:

Polyamid grau (RAL 7035 Code 13).

Alternativfarben Abdeckung:

Orange (RAL 2004 Code 02).

Blau (RAL 5015 Code 07).

Gelb (RAL 1021 Code 10).

Rot (RAL 3000 Code 16).

Grün (RAL 6024 Code 17).

Schwarz (RAL 9011 Code 01).

Standardausführung:

Buchse aus verzinktem Stahl mit Durchgangsbohrung (Toleranz H10).

Seitlicher Einsatz:

Durchgangsgewinde aus Messing.

Seitengriff:

Drehgriff Art. M129.

Befestigung:

Individuelle Befestigungsmöglichkeiten, sowie Ausführung für eine Passfeder / Vierkant-Aussparung siehe Katalog.

Weitere Möglichkeiten:

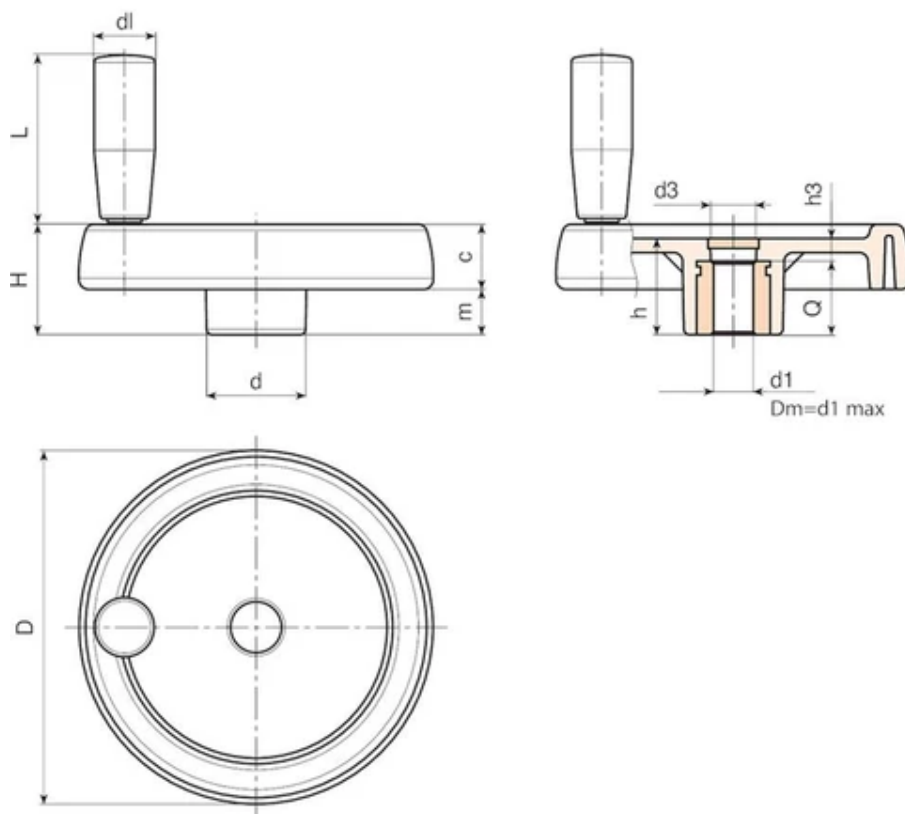
Buchse mit brünierte Oberfläche (d1 mit Toleranz H7). Ab einer Mindestabnahmemenge von 50 Stück.

Kundenspezifische Buchsendurchmesser d1 nach Zeichnung.

Auf Anfrage und ab bestimmten Abnahmemengen können die Buchsen in einem anderen Material oder einer anderen Beschichtung geliefert werden.

Individuelle Farben der Scheibenhandräder, Drehgriffe und Abdeckungen möglich, siehe Farbtabelle.





Code	Art.	D	H	h	d	m	c	d3	h3	dl	L	Dm	d1 H10	Q	Gewicht (g)
C194080.0007	C194080.TP0501P	81	33	29	25	16	17	16	9	20	52	12	5	20	145
C194100.0007	C194100.TP0501P	100.5	39	34	30.5	18	21	16.5	10	20	52	16	5	24	235
C194125.0003	C194125.TP0501P	125	44	37	36	20	24	26	13	23	62	18	5	24	350
C194150.0001	C194150.TD0801P	150	54	44	38	25	29	26	12	25	72	22	8	32	610
C194175.0004	C194175.TD0801P	173	57	47	40	25.5	31.5	26	15	25	81	22	8	32	755
C194200.0008	C194200.TD0801P	204	61	49.5	45	26	35	27	13	27	93	28	8	36	975
C194250.0001	C194250.TD0801P	251	66,5	56,5	60	27,5	39	36	20,5	27	93	28	8	36	1520

Achtung: Ab einer Mindestbestellmenge von 50 Stück kann der Durchmesser d1 individuell angepasst werden. Bohrung verzinkt (Toleranz H10). Bohrung brüniert (Toleranz H7).

Dm = der maximal mögliche Durchmesser nach der Nachbearbeitung.

03

SCHEIBENHANDRAD MIT DREHGRIFF M202

Volantini con manico girevole

Material:

Polyamid glasfaserverstärkt, (PA6+GF).

Öl- und fettbeständig.

Oberfläche:

Matt.

Farbe:

Schwarz (RAL 9011).

Abdeckung:

Polyamid grau (RAL 7035 Code 13).

Alternativfarben Abdeckung:

Orange (RAL 2004 Code 02).

Blau (RAL 5015 Code 07).

Gelb (RAL 1021 Code 10).

Rot (RAL 3000 Code 16).

Grün (RAL 6024 Code 17).

Schwarz (RAL 9011 Code 01).

Standardausführung:

Buchse aus verzinktem Stahl mit Durchgangsbohrung (Toleranz H10).

Seitlicher Einsatz:

Durchgangsgewinde aus Messing.

Seitengriff:

Drehgriff Art. M202.

Befestigung:

Individuelle Befestigungsmöglichkeiten, sowie Ausführung für eine Passfeder / Vierkant-Aussparung siehe Katalog.

Weitere Möglichkeiten:

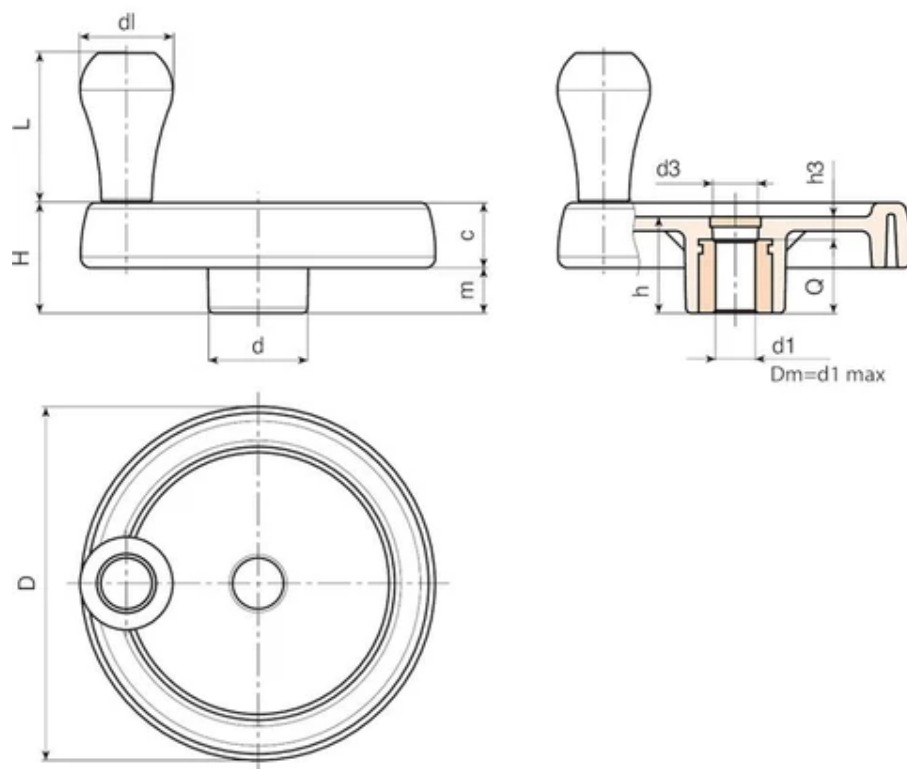
Buchse mit brünierte Oberfläche (d1 mit Toleranz H7). Ab einer Mindestabnahmemenge von 50 Stück.

Kundenspezifische Buchsendurchmesser d1 nach Zeichnung.

Auf Anfrage und ab bestimmten Abnahmemengen können die Buchsen in einem anderen Material oder einer anderen Beschichtung geliefert werden.

Individuelle Farben der Scheibenhandräder, Drehgriffe und Abdeckungen möglich, siehe Farbtabelle.





Code	Art.	D	H	h	d	m	c	d3	h3	dl	L	Dm	d1 H10	Q	Gewicht (g)
C195150.0001	C195150.TD0801P	150	54	44	38	25	29	26	12	40	64	22	8	32	610
C195175.0001	C195175.TD0801P	173	57	47	40	25.5	31.5	26	15	40	64	22	8	32	750
C195200.0001	C195200.TD0801P	204	61	49.5	45	26	35	27	13	40	64	28	8	36	960
C195250.0001	C195250.TD0801P	251	66,5	56,5	60	27,5	39	36	20,5	40	64	28	8	36	1490

Achtung: Ab einer Mindestbestellmenge von 50 Stück kann der Durchmesser d1 individuell angepasst werden. Bohrung verzinkt (Toleranz H10). Bohrung brüniert (Toleranz H7).

Dm = der maximal mögliche Durchmesser nach der Nachbearbeitung.

Volantino dalla forma classica, rotondo con doppia corona piena e con mozzo robusto. Caratteristiche che conferiscono al prodotto una struttura massiccia e resistente. Progettato in tal modo per avere un certo effetto volano e quindi facilitare la rotazione dell'asse su cui è montato. Ideale per sostituire i classici volantini di bakelite ed i più pesanti volantini di alluminio, ma con il vantaggio di essere più conveniente degli altri. Versione senza manico per contenere costi ed ingombri, dove le operazioni di rotazione non sono frequenti. Il foro dell'inserto ha un piccolo diametro pilota, ma BOTECA è in grado, anche su piccoli lotti, di personalizzare tale foro e adeguarlo alle esigenze del cliente. A chiusura di tale foro troviamo un comodo tappo asportabile, disponibile di diversi colori e facile da personalizzare mediante tampografia. Prodotto adatto per macchine utensili manuali, trapani, foratrici, macchine per imballaggio, seghe e segchetti, macchine per confezionamento, attrezzature alimentari. Il volantino di manovra pieno senza manico C196 è fatto con materiali a base di poliammide rinforzata con additivi stabilizzanti, per garantire una ottima planarità e circolarità. Questo modello è una versione base, ma può essere richiesto con diversi modelli di manici girevoli, pieghevoli, (volantino pieno con manico pieghevole, volantino a disco pieno, volantino pieno con manico ad incasso, volantino in metallo, ecc.).

Material:

Polyamid glasfaserverstärkt, (PA6+GF).

Öl- und fettbeständig.

Oberfläche:

Matt.

Farbe:

Schwarz (RAL 9011).

Abdeckung:

Polyamid grau (RAL 7035 Code 13).

Alternativfarben Abdeckung:

Orange (RAL 2004 Code 02).

Blau (RAL 5015 Code 07).

Gelb (RAL 1021 Code 10).

Rot (RAL 3000 Code 16).

Grün (RAL 6024 Code 17).

Schwarz (RAL 9011 Code 01).

**Standardausführung:**

Buchse aus verzinktem Stahl mit Durchgangsbohrung (Toleranz H10).

Befestigung:

Individuelle Befestigungsmöglichkeiten, sowie Ausführung für eine Passfeder / Vierkant-Aussparung siehe Katalog.

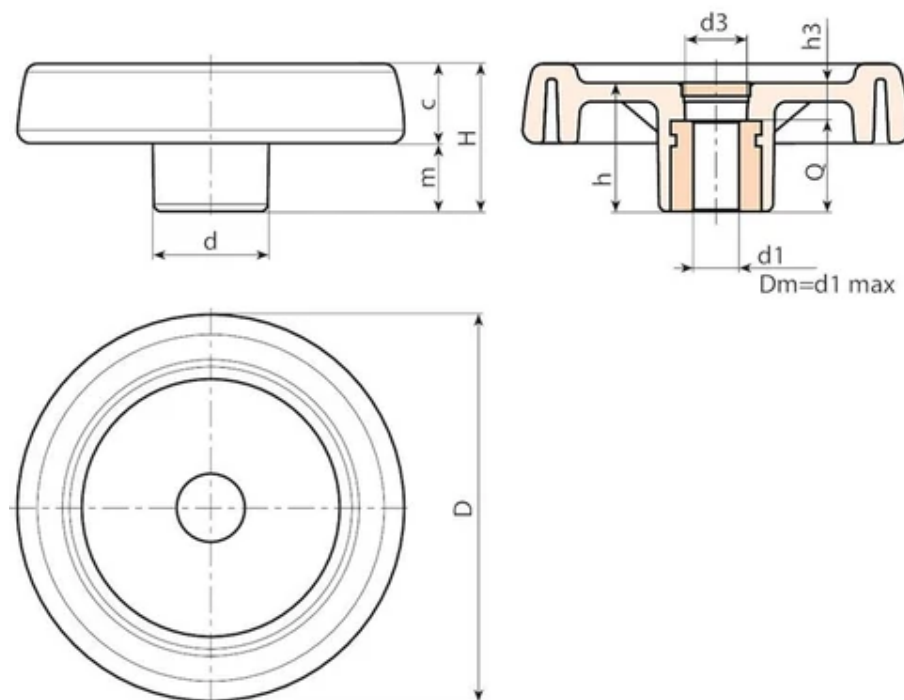
Weitere Möglichkeiten:

Buchse mit brünierte Oberfläche (d1 mit Toleranz H7). Ab einer Mindestabnahmemenge von 50 Stück.

Kundenspezifische Buchsendurchmesser d1 nach Zeichnung.

Auf Anfrage und ab bestimmten Abnahmemengen können die Buchsen in einem anderen Material oder einer anderen Beschichtung geliefert werden.

Individuelle Farben der Scheibenhandräder und Abdeckungen möglich, siehe Farbtabelle.



Code	Art.	D	H	h	d	m	c	d3	h3	Dm	d1 H10	Q	Gewicht (g)
C196080.0012	C196080.TP0501P	81	33	29	25	16	17	16	9	12	5	20	100
C196080.0001	C196080.TD0801P	81	33	29	25	16	17	16	9	12	8	20	99
C196080.0005	C196080.TD1001P	81	33	29	25	16	17	16	9	12	10	20	99
C196080.0010	C196080.TD1201P	81	33	29	25	16	17	16	9	12	12	20	98
C196100.0018	C196100.TP0501P	100	39	34	30	18.5	20.5	16	10	16	5	24	192
C196100.0019	C196100.TD0801P	100	39	34	30	18.5	20.5	16	10	16	8	24	190
C196100.0003	C196100.TD1001P	100	39	34	30	18.5	20.5	16	10	16	10	24	187
C196100.0004	C196100.TD1201P	100	39	34	30	18.5	20.5	16	10	16	12	24	185
C196125.0013	C196125.TP0501P	125	44	37	36	20	24	26	13	18	5	24	295
C196125.0004	C196125.TD1201P	125	44	37	36	20	24	26	13	18	12	24	290
C196150.0001	C196150.TD0801P	150	54	44	38	25	29	26	12	22	8	32	520
C196150.0005	C196150.TD1401P	150	54	44	38	25	29	26	12	22	14	32	515
C196175.0002	C196175.TD0801P	173	57	47	40	25.5	31.5	26	15	22	8	32	660
C196200.0001	C196200.TD0801P	202.5	60.5	49.5	45	26	34.5	26.5	13.5	28	8	36	870
C196250.0002	C196250.TD0801P	251	66,5	56,5	60	27,5	39	36	20,5	28	8	36	1420

Achtung: Ab einer Mindestbestellmenge von 50 Stück kann der Durchmesser d1 individuell angepasst werden. Bohrung verzinkt (Toleranz H10). Bohrung brüniert (Toleranz H7).

Dm = der maximal mögliche Durchmesser nach der Nachbearbeitung.

SCHEIBENHANDRAD MIT DREHGRIFF

Volantini con manico girevole

Material:

Polyamid glasfaserverstärkt, (PA6+GF).

Öl- und fettbeständig.

Oberfläche:

Matt.

Farbe:

Schwarz (RAL 9011).

Abdeckung:

Polyamid grau (RAL 7035 Code 13).

Alternativfarben Abdeckung:

Orange (RAL 2004 Code 02).

Blau (RAL 5015 Code 07).

Gelb (RAL 1021 Code 10).

Rot (RAL 3000 Code 16).

Grün (RAL 6024 Code 17).

Schwarz (RAL 9011 Code 01).

**Standardausführung:**

Buchse aus verzinktem Stahl mit Durchgangsbohrung (Toleranz H10).

Seitlicher Einsatz:

Durchgangsgewinde aus Messing.

Seitengriff:

Drehgriff Art. M144.

Befestigung:

Individuelle Befestigungsmöglichkeiten, sowie Ausführung für eine Passfeder / Vierkant-Aussparung siehe Katalog.

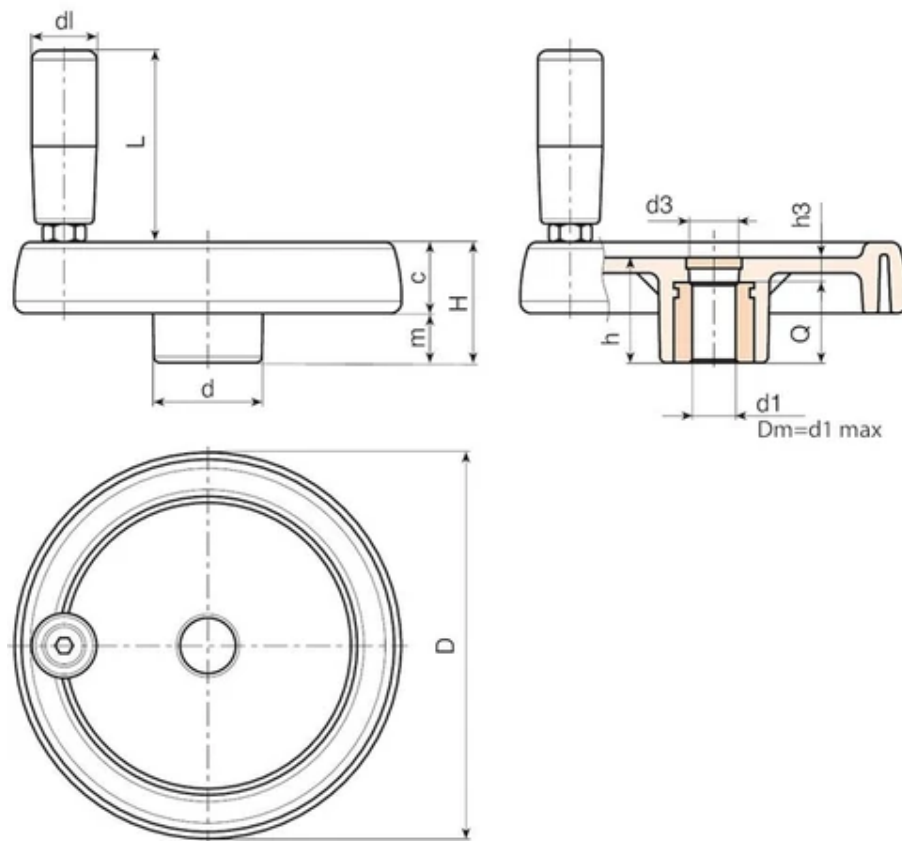
Weitere Möglichkeiten:

Buchse mit brünierte Oberfläche (d1 mit Toleranz H7). Ab einer Mindestabnahmemenge von 50 Stück.

Kundenspezifische Buchsendurchmesser d1 nach Zeichnung.

Auf Anfrage und ab bestimmten Abnahmemengen können die Buchsen in einem anderen Material oder einer anderen Beschichtung geliefert werden.

Individuelle Farben der Scheibenhandräder, Drehgriffe und Abdeckungen möglich, siehe Farbtabelle.



Code	Art.	D	H	h	d	m	c	d3	h3	Dm	d1 H10	Q	Gewicht (g)
C197080.0007	C197080.TP0501P	81	33	29	25	16	17	16	9	12	5	20	130
C197080.0001	C197080.TD0801P	81	33	29	25	16	17	16	9	12	8	20	129
C197080.0003	C197080.TD1001P	81	33	29	25	16	17	16	9	12	10	20	127
C197100.0021	C197100.TP0501P	100.5	39	34	30.5	18	21	16.5	10	16	5	24	192
C197100.0001	C197100.TD0801P	100.5	39	34	30.5	18	21	16.5	10	16	8	24	192
C197100.0008	C197100.TD1001P	100.5	39	34	30.5	18	21	16.5	10	16	10	24	190
C197100.0014	C197100.TD1201P	100.5	39	34	30.5	18	21	16.5	10	16	12	24	188
C197125.0031	C197125.TP0501P	125	44	37	36	20	24	26	13	18	5	24	351
C197125.0002	C197125.TD0801P	125	44	37	36	20	24	26	13	18	8	24	345
C197125.0008	C197125.TD1201P	125	44	37	36	20	24	26	13	18	12	24	340
C197125.0013	C197125.TD1401P	125	44	37	36	20	24	26	13	18	14	24	335
C197150.0001	C197150.TD0801P	150	54	44	38	25	29	26	12	22	8	32	588
C197150.0008	C197150.TD1201P	150	54	44	38	25	29	26	12	22	12	32	580
C197150.0010	C197150.TD1401P	150	54	44	38	25	29	26	12	22	14	32	577
C197150.0017	C197150.TD1601P	150	54	44	38	25	29	26	12	22	16	32	570
C197175.0001	C197175.TD0801P	173	57	47	40	25.5	31.5	26	15	22	8	32	770
C197175.0007	C197175.TD1601P	173	57	47	40	25.5	31.5	26	15	22	16	32	755
C197175.0009	C197175.TD2001P	173	57	47	40	25.5	31.5	26	15	22	20	32	751
C197200.0004	C197200.TD0801P	204	61	49.5	45	26	35	26.5	13.5	28	8	36	980
C197200.0019	C197200.TD2001P	204	61	49.5	45	26	35	26.5	13.5	28	20	36	960
C197250.0001	C197250.TD0801P	251	66,5	56,5	60	27,5	39	36	20,5	28	8	36	1530

Achtung: Ab einer Mindestbestellmenge von 50 Stück kann der Durchmesser d1 individuell angepasst werden. Bohrung verzinkt (Toleranz H10). Bohrung brüniert (Toleranz H7).

Dm = der maximal mögliche Durchmesser nach der Nachbearbeitung.

SCHEIBENHANDRAD MIT UMLEGBAREM DREHGRIFF

Volantini con manico pieghevole

Material:

Polyamid glasfaserverstärkt, (PA6+GF).

Öl- und fettbeständig.

Oberfläche:

Matt.

Farbe:

Schwarz (RAL 9011).

Abdeckung:

Polyamid grau (RAL 7035 Code 13).

Alternativfarben Abdeckung:

Orange (RAL 2004 Code 02).

Blau (RAL 5015 Code 07).

Gelb (RAL 1021 Code 10).

Rot (RAL 3000 Code 16).

Grün (RAL 6024 Code 17).

Schwarz (RAL 9011 Code 01).

Standardausführung:

Buchse aus verzinktem Stahl mit Durchgangsbohrung (Toleranz H10).

Seitlicher Einsatz:

Durchgangsgewinde aus Messing.

Seitengriff:

Umlegbarer Drehgriff Art. M136.

Befestigung:

Individuelle Befestigungsmöglichkeiten, sowie Ausführung für eine Passfeder / Vierkant-Aussparung siehe Katalog.

Weitere Möglichkeiten:

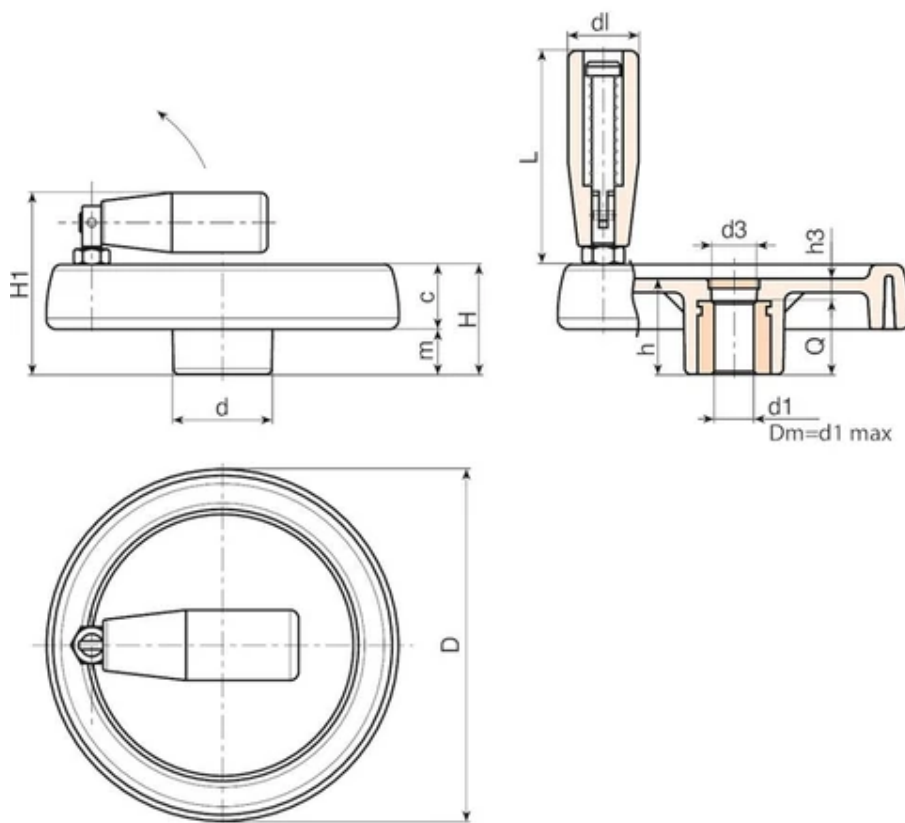
Buchse mit brünierte Oberfläche (d1 mit Toleranz H7). Ab einer Mindestabnahmemenge von 50 Stück.

Kundenspezifische Buchsendurchmesser d1 nach Zeichnung.

Auf Anfrage und ab bestimmten Abnahmemengen können die Buchsen in einem anderen Material oder einer anderen Beschichtung geliefert werden.

Individuelle Farben der Scheibenhandräder, Drehgriffe und Abdeckungen möglich, siehe Farbtabelle.





Code	Art.	D	H	H1	h	d	m	c	d3	h3	dl	L	Dm	d1 H10	Q	Gewicht (g)
C198080.0007	C198080.TP0501P	81	33	57	29	25	16	17	16	9	20	56	12	5	20	145
C198080.0001	C198080.TD0801P	81	33	57	29	25	16	17	16	9	20	56	12	8	20	144
C198080.0002	C198080.TD1001P	81	33	57	29	25	16	17	16	9	20	56	12	10	20	143
C198080.0003	C198080.TD1201P	81	33	57	29	25	16	17	16	9	20	56	12	12	20	143
C198100.0011	C198100.TP0501P	100.5	39	63	34	30.5	18	21	16.5	10	20	56	16	5	24	235
C198100.0004	C198100.TD1001P	100.5	39	63	34	30.5	18	21	16.5	10	20	56	16	10	24	233
C198100.0005	C198100.TD1201P	100.5	39	63	34	30.5	18	21	16.5	10	20	56	16	12	24	232
C198125.0013	C198125.TP0501P	125	44	74	37	36	20	24	26	13	25	76	18	5	24	360
C198125.0003	C198125.TD1201P	125	44	74	37	36	20	24	26	13	25	76	18	12	24	355
C198125.0005	C198125.TD1401P	125	44	74	37	36	20	24	26	13	25	76	18	14	24	353
C198125.0014	C198125.TD1501P	125	44	74	37	36	20	24	26	13	25	76	18	15	24	352
C198150.0002	C198150.TD0801P	150	54	89	44	38	25	29	26	12	26	89	22	8	32	670
C198150.0005	C198150.TD1201P	150	54	89	44	38	25	29	26	12	26	89	22	12	32	665
C198150.0009	C198150.TD1401P	150	54	89	44	38	25	29	26	12	26	89	22	14	32	663
C198150.0013	C198150.TD1801P	150	54	89	44	38	25	29	26	12	26	89	22	18	32	655
C198175.0001	C198175.TD0801P	173	57	92	47	40	25.5	31.5	26	15	26	97	22	8	32	810
C198175.0012	C198175.TD1601P	173	57	92	47	40	25.5	31.5	26	15	26	97	22	16	32	800
C198175.0016	C198175.TD2001P	173	57	92	47	40	25.5	31.5	26	15	26	97	22	20	32	797
C198200.0002	C198200.TD0801P	204	61	94	49.5	45	26	35	26.5	13.5	26	97	28	8	36	1030
C198200.0004	C198200.TD1401P	204	61	94	49.5	45	26	35	26.5	13.5	26	97	28	14	36	1020
C198200.0006	C198200.TD1801P	204	61	94	49.5	45	26	35	26.5	13.5	26	97	28	18	36	1018
C198200.0008	C198200.TD2001P	204	61	94	49.5	45	26	35	26.5	13.5	26	97	28	20	36	1015

Code	Art.	D	H	H1	h	d	m	c	d3	h3	dl	L	Dm	d1 H10	Q	Gewicht (g)
C198250.0001	C198250.TD0801P	251	66,5	100	56,5	60	27,5	39	36	20,5	26	97	28	8	36	1580

Achtung: Ab einer Mindestbestellmenge von 50 Stück kann der Durchmesser d1 individuell angepasst werden. Bohrung verzinkt (Toleranz H10). Bohrung brüniert (Toleranz H7).

Dm = der maximal mögliche Durchmesser nach der Nachbearbeitung.

03

SCHEIBENHANDRAD MIT UMLEGBAREM DREHGRIFF

Volantini con manico pieghevole

Material:

Polyamid glasfaserverstärkt, (PA6+GF). Öl- und fettbeständig.

Oberfläche:

Matt.

Farbe:

Schwarz (RAL 9011).

Abdeckung:

Polyamid grau (RAL 7035 Code 13).

Alternativfarben Abdeckung:

Orange (RAL 2004 Code 02).

Blau (RAL 5015 Code 07).

Gelb (RAL 1021 Code 10).

Rot (RAL 3000 Code 16).

Grün (RAL 6024 Code 17).

Schwarz (RAL 9011 Code 01).

**Standardausführung:**

Buchse aus verzinktem Stahl mit Durchgangsbohrung (Toleranz H10).

Seitengriff:

Umlegbarer Drehgriff im Handrad versenkbar, mit Sechskantanschluss.

Griff aus Polyamid, glasfaserverstärkt. Umlegmechanismus aus brüniertem Stahl. Befestigung durch Zylinderschraube mit Innensechskant DIN 6912.

Befestigung:

Individuelle Befestigungsmöglichkeiten, sowie Ausführung für eine Passfeder / Vierkant-Aussparung siehe Katalog.

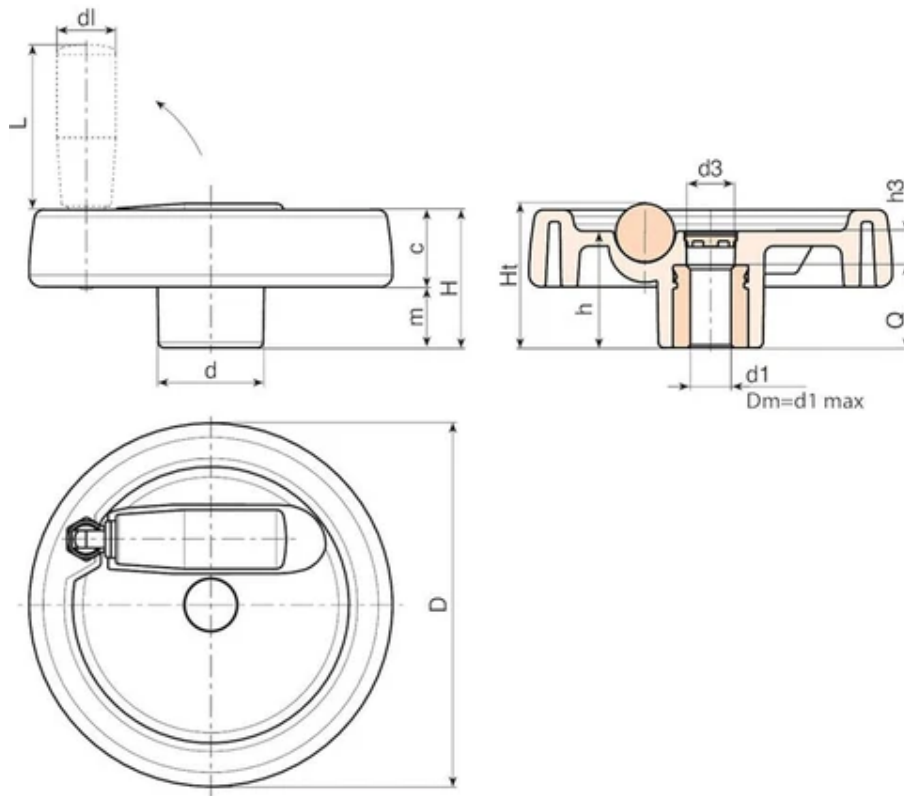
Weitere Möglichkeiten:

Buchse mit brüniertem Oberfläche (d1 mit Toleranz H7). Ab einer Mindestabnahmemenge von 50 Stück.

Kundenspezifische Buchsendurchmesser d1 nach Zeichnung.

Auf Anfrage und ab bestimmten Abnahmemengen können die Buchsen in einem anderen Material oder einer anderen Beschichtung geliefert werden.

Individuelle Farben der Scheibenhandräder, Drehgriffe und Abdeckungen möglich, siehe Farbtabelle.



Code	Art.	D	H	Ht	h	d	m	c	d3	h3	dl	L	Dm	d1H10	Q	Gewicht (g)
C199125.0024	C199125.TP0501P	124	48	49.5	40	36	21.5	26.5	15	16	20	38	18	5	24	349
C199125.0001	C199125.TD0801P	124	48	49.5	40	36	21.5	26.5	15	16	20	38	18	8	24	346
C199125.0010	C199125.TD1201P	124	48	49.5	40	36	21.5	26.5	15	16	20	38	18	12	24	345
C199125.0014	C199125.TD1401P	124	48	49.5	40	36	21.5	26.5	15	16	20	38	18	14	24	340
C199150.0001	C199150.TD0801P	149	53	-	44	38	24.5	28.5	26	12	20	58	22	8	32	500
C199150.0013	C199150.TD1401P	149	53	-	44	38	24.5	28.5	26	12	20	58	22	14	32	493
C199150.0018	C199150.TD1601P	149	53	-	44	38	24.5	28.5	26	12	20	58	22	16	32	490
C199150.0020	C199150.TD2001P	149	53	-	44	38	24.5	28.5	26	12	20	58	22	20	32	488
C199175.0002	C199175.TD0801P	174	58	-	48	40	24.5	33.5	26	16	26	80	28	8	32	715
C199175.0014	C199175.TD1601P	174	58	-	48	40	24.5	33.5	26	16	26	80	28	16	32	707
C199175.0020	C199175.TD2001P	174	58	-	48	40	24.5	33.5	26	16	26	80	28	20	32	695
C199200.0001	C199200.TD0801P	198	63	-	53	44	24.5	38.5	26	17	27	90	28	8	36	1015
C199200.0009	C199200.TD2001P	198	63	-	53	44	24.5	38.5	26	17	27	90	28	20	36	990
C199250.0001	C199250.TD0801P	250	67	-	58	60	29	38	36	22	27	90	28	8	36	1500

Achtung: Ab einer Mindestbestellmenge von 50 Stück kann der Durchmesser d1 individuell angepasst werden. Bohrung verzinkt (Toleranz H10). Bohrung brüniert (Toleranz H7).

Dm = der maximal mögliche Durchmesser nach der Nachbearbeitung.

03

SCHEIBENHANDRAD MIT UMLEGBAREM MITTIG VERSENKTEM DREHGRIFF

Volantini con manico pieghevole

Material:

Polyamid glasfaserverstärkt, (PA6+GF). Öl- und fettbeständig.

Oberfläche:

Matt.

Farbe:

Schwarz (RAL 9011).

Abdeckung:

Polyamid grau (RAL 7035 Code 13).

**Alternativfarben Abdeckung:**

Orange	(RAL 2004 Code 02).
Blau	(RAL 5015 Code 07).
Gelb	(RAL 1021 Code 10).
Rot	(RAL 3000 Code 16).
Grün	(RAL 6024 Code 17).
Schwarz	(RAL 9011 Code 01).

Standardausführung:

Buchse aus verzinktem Stahl mit Durchgangsbohrung (Toleranz H10).

Seitengriff:

Umlegbarer Drehgriff im Handrad versenkbar, mit Sechskantanschluss.

Griff aus Polyamid, glasfaserverstärkt. Umlegmechanismus aus brüniertem Stahl. Befestigung durch Zylinderschraube mit Innensechskant DIN 6912.

Befestigung:

Individuelle Befestigungsmöglichkeiten, sowie Ausführung für eine Passfeder / Vierkant-Aussparung siehe Katalog.

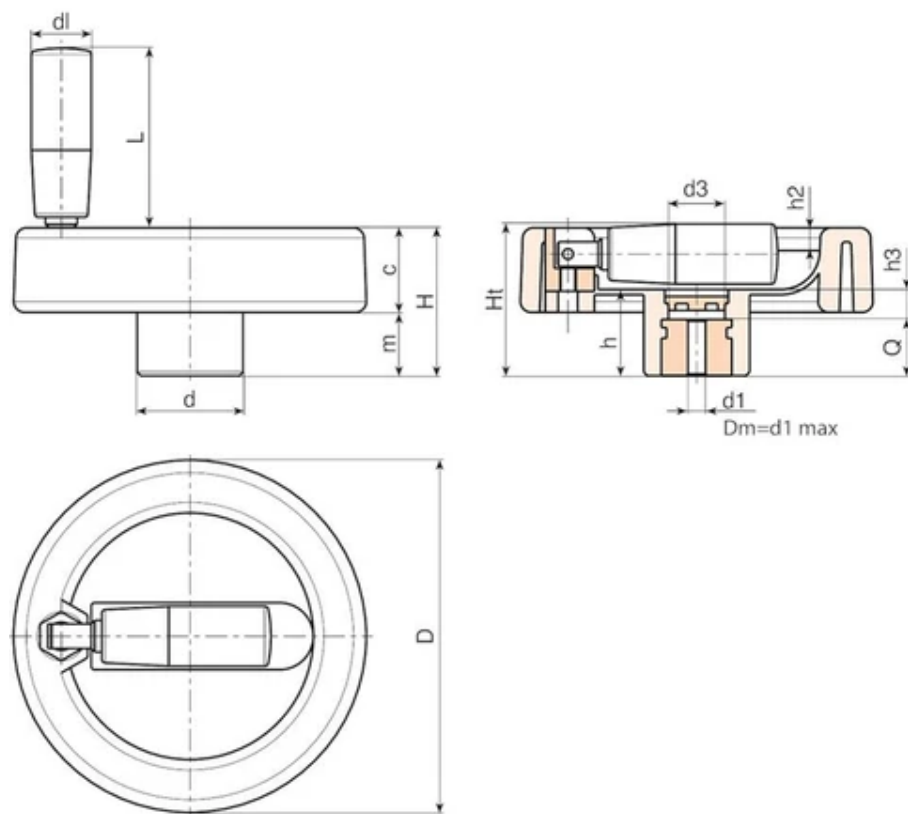
Weitere Möglichkeiten:

Buchse mit brüniertem Oberfläche (d1 mit Toleranz H7). Ab einer Mindestabnahmemenge von 50 Stück.

Kundenspezifische Buchsendurchmesser d1 nach Zeichnung.

Auf Anfrage und ab bestimmten Abnahmemengen können die Buchsen in einem anderen Material oder einer anderen Beschichtung geliefert werden.

Individuelle Farben der Scheibenhandräder, Drehgriffe und Abdeckungen möglich, siehe Farbtabelle.



Code	Art.	D	H	Ht	h	d	m	c	d3	h3	h2	dl	L	Dm	d1 H10	Q	Gewicht (g)
C199080.0018	C199080.TP0501P	80	33	35	19	25	15	18	15	6	4	16	38	12	5	13	113
C199080.0004	C199080.TD0801P	80	33	35	19	25	15	18	15	6	4	16	38	12	8	13	111
C199080.0011	C199080.TD1001P	80	33	35	19	25	15	18	15	6	4	16	38	12	10	13	110
C199100.0019	C199100.TP0501P	100	42	43.5	24	30	18	24	17	8	6.5	17	48	16	5	16	240
C199100.0001	C199100.TD0801P	100	42	43.5	24	30	18	24	17	8	6.5	17	48	16	8	16	238
C199100.0004	C199100.TD1001P	100	42	43.5	24	30	18	24	17	8	6.5	17	48	16	10	16	237
C199100.0010	C199100.TD1201P	100	42	43.5	24	30	18	24	17	8	6.5	17	48	16	12	16	232
C199100.0011	C199100.TD1401P	100	42	43.5	24	30	18	24	17	8	6.5	17	48	16	14	16	230

Achtung: Ab einer Mindestbestellmenge von 50 Stück kann der Durchmesser d1 individuell angepasst werden. Bohrung verzinkt (Toleranz H10). Bohrung brüniert (Toleranz H7).

Dm = der maximal mögliche Durchmesser nach der Nachbearbeitung.

03

SCHEIBENHANDRAD MIT DREHGRIFF UND FESTSTELLSCHRAUBE

Volantini con manico girevole

Material:

Polyamid glasfaserverstärkt, (PA6+GF). Öl- und fettbeständig.

Oberfläche:

Matt.

Farbe Handrad und Griff:

Schwarz (RAL 9011).

Abdeckung:

Polyamid grau (RAL 7035 Code 13).

Standardausführung:

Buchse aus verzinktem Stahl mit Durchgangsbohrung (Toleranz H10).

Seitlicher Einsatz:

Durchgangsgewinde aus Messing.

Seitengriff:

Drehgriff Art. M144.

Feststellschraube seitlich:

Die Verriegelung erfolgt durch eine Feststellschraube Art.-Nr. G793-36 (Ø 100 Art.-Nr. G732-25), Schwarz RAL 9011.

Befestigung:

Individuelle Befestigungsmöglichkeiten, sowie Ausführung für eine Passfeder / Vierkant-Aussparung siehe Katalog.

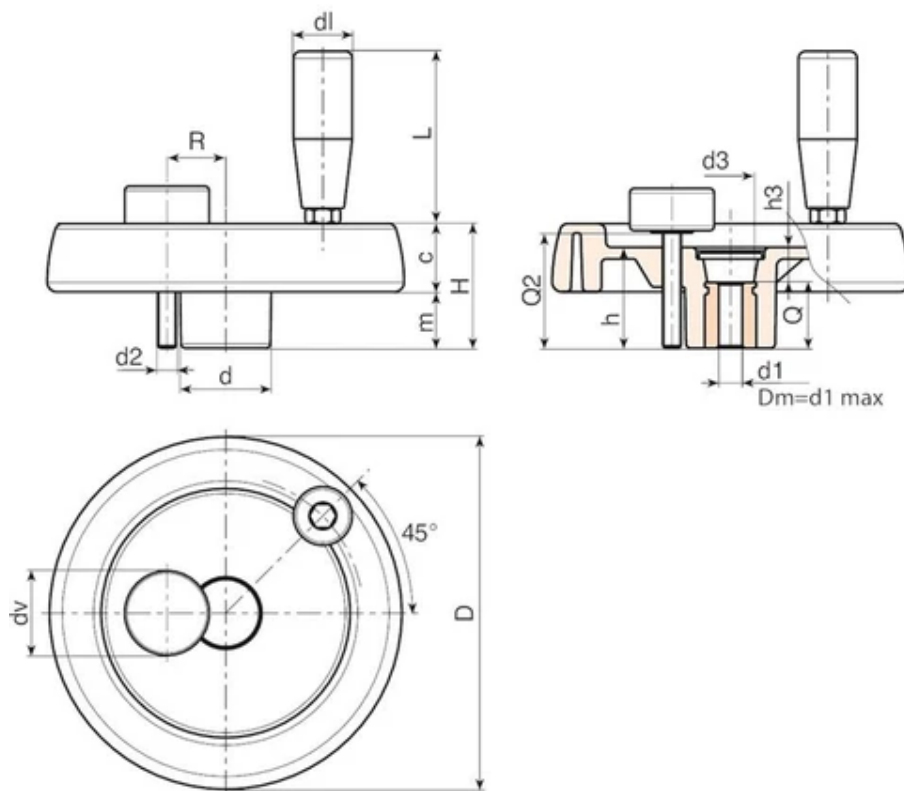
Weitere Möglichkeiten:

Buchse mit brünierte Oberfläche (d1 mit Toleranz H7). Ab einer Mindestabnahmemenge von 50 Stück.

Kundenspezifische Buchsendurchmesser d1 nach Zeichnung.

Auf Anfrage und ab bestimmten Abnahmemengen können die Buchsen in einem anderen Material oder einer anderen Beschichtung geliefert werden.





Achtung: Die in der Tabelle angeführten Artikelcodes sind nicht vollständig. Maßwerte R und Q2 mitteilen, um den endgültigen Code zu erhalten. (1/2)

Code	Art.	D	H	h	d	m	c	d3	h3	R	d2	Q2	dl	L	Dm	d1 H10	Q
C970100...	C970100.TP0501P...	100.5	39	34	30.5	18	21	16.5	10	20÷23	M6	A.R.	20	56	16	5	24
C970125...	C970125.TP0501P...	125	44	37	36	20	24	26	13	23÷25	M8	A.R.	21	65	18	5	24
C970150...	C970150.TD0801P...	150	54	44	38	25	29	26	12	25÷28	M8	A.R.	21	65	22	8	32
C970175...	C970175.TD0801P...	173	57	47	40	25.5	31.5	26	15	26÷36	M8	A.R.	23	76	22	8	32
C970200...	C970200.TD0801P...	204	69	49.5	45	24	35	26.5	13.5	28÷42	M8	A.R.	25	86	28	8	36
C970250...	C970250.TD0801P...	251	66,5	56,5	60	27,5	39	36	20,5	36÷50	M8	A.R.	25	86	28	8	36

Achtung: Ab einer Mindestbestellmenge von 50 Stück kann der Durchmesser d1 individuell angepasst werden. Bohrung verzinkt (Toleranz H10). Bohrung brüniert (Toleranz H7).

Dm = der maximal mögliche Durchmesser nach der Nachbearbeitung.

dv = 36 mm (Ø 100 dv = 25 mm). A.R. = Auf Anfrage.

Code	Art.	Gewicht (g)
C970100...	C970100.TP0501P...	252
C970125...	C970125.TP0501P...	410
C970150...	C970150.TD0801P...	636
C970175...	C970175.TD0801P...	812
C970200...	C970200.TD0801P...	1040
C970250...	C970250.TD0801P...	1590

Achtung: Ab einer Mindestbestellmenge von 50 Stück kann der Durchmesser d1 individuell angepasst werden. Bohrung verzinkt (Toleranz H10). Bohrung brüniert (Toleranz H7).

Dm = der maximal mögliche Durchmesser nach der Nachbearbeitung.

dv = 36 mm (Ø 100 dv = 25 mm). A.R. = Auf Anfrage.

03

SCHEIBENHANDRAD MIT UMLEGBAREM DREHGRIFF UND FESTSTELLSCHRAUBE

Volantini con manico pieghevole

Material:

Polyamid glasfaserverstärkt, (PA6+GF).
Öl- und fettbeständig.

Oberfläche:

Matt.

Farbe Handrad und Griff:

Schwarz (RAL 9011).

Abdeckung:

Polyamid grau (RAL 7035 Code 13).

Standardausführung:

Buchse aus verzinktem Stahl mit Durchgangsbohrung (Toleranz H10).

Seitlicher Einsatz:

Durchgangsgewinde aus Messing.

Seitengriff:

Umlegbarer Drehgriff Art. M136.

Feststellschraube seitlich:

Die Verriegelung erfolgt durch eine Feststellschraube Art.-Nr. G793-36 (Ø 100 Art.-Nr. G732-25), Schwarz RAL 9011.

Befestigung:

Individuelle Befestigungsmöglichkeiten, sowie Ausführung für eine Passfeder / Vierkant-Aussparung siehe Katalog.

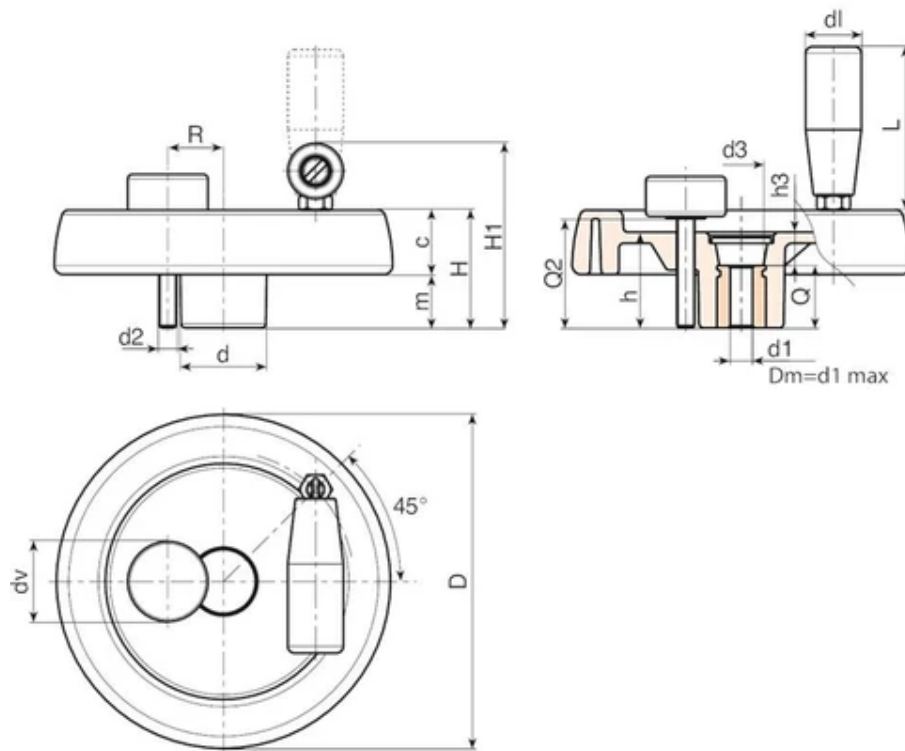
Weitere Möglichkeiten:

Buchse mit brünierte Oberfläche (d1 mit Toleranz H7). Ab einer Mindestabnahmemenge von 50 Stück.

Kundenspezifische Buchsendurchmesser d1 nach Zeichnung.

Auf Anfrage und ab bestimmten Abnahmemengen können die Buchsen in einem anderen Material oder einer anderen Beschichtung geliefert werden.





Achtung: Die in der Tabelle angeführten Artikelcodes sind nicht vollständig. Maßwerte R und Q2 mitteilen, um den endgültigen Code zu erhalten. (1/2)

Code	Art.	D	H	H1	h	d	m	c	d3	h3	R	d2	Q2	dl	L	Dm	d1 H10
C980100...	C980100.TP0501P...	100.5	39	63	34	30.5	18	21	16.5	10	20÷23	M6	A.R.	20	56	16	5
C980125...	C980125.TP0501P...	125	44	74	37	36	20	24	26	13	23÷25	M8	A.R.	25	76	18	5
C980150...	C980150.TD0801P...	150	54	89	44	38	25	29	26	12	25÷28	M8	A.R.	26	89	22	8
C980175...	C980175.TD0801P...	173	57	92	47	40	25.5	31.5	26	15	26÷36	M8	A.R.	26	89	22	8
C980200...	C980200.TD0801P...	204	61	94	49.5	45	26	35	26.5	13.5	28÷42	M8	A.R.	26	97	28	8
C980250...	C980250.TD0801P...	251	66,5	100	56,5	60	27,5	39	36	20,5	36÷50	M8	A.R.	26	97	28	8

Achtung: Ab einer Mindestbestellmenge von 50 Stück kann der Durchmesser d1 individuell angepasst werden. Bohrung verzinkt (Toleranz H10). Bohrung brüniert (Toleranz H7).

Dm = der maximal mögliche Durchmesser nach der Nachbearbeitung.

dv = 36 mm (Ø 100 dv = 25 mm). A.R. = Auf Anfrage.

Code	Art.	Q	Gewicht (g)
C980100...	C980100.TP0501P...	24	295
C980125...	C980125.TP0501P...	24	420
C980150...	C980150.TD0801P...	32	730
C980175...	C980175.TD0801P...	32	885
C980200...	C980200.TD0801P...	36	1100
C980250...	C980250.TD0801P...	36	1640

Achtung: Ab einer Mindestbestellmenge von 50 Stück kann der Durchmesser d1 individuell angepasst werden. Bohrung verzinkt (Toleranz H10). Bohrung brüniert (Toleranz H7).

Dm = der maximal mögliche Durchmesser nach der Nachbearbeitung.

dv = 36 mm (Ø 100 dv = 25 mm). A.R. = Auf Anfrage.

03

SCHEIBENHANDRAD MIT UMLEGBAREM GRIFF UND FESTSTELLSCHRAUBE

Volantini con manico girevole

Material:

Polyamid glasfaserverstärkt, (PA6+GF).

Öl- und fettbeständig.

Oberfläche:

Matt.

Farbe Handrad und Griff:

Schwarz (RAL 9011).

Abdeckung:

Polyamid grau (RAL 7035 Code 13).

Standardausführung:

Buchse aus verzinktem Stahl mit Durchgangsbohrung (Toleranz H10).

Seitlicher Einsatz:

Durchgangsgewinde aus Messing.

Seitengriff:

Umlegbarer Drehgriff im Handrad versenkbar, mit Sechskantanschluss.

Griff aus Polyamid, glasfaserverstärkt. Umlegmechanismus aus brüniertem Stahl. Befestigung durch Zylinderschraube mit Innensechskant DIN 6912.

Feststellschraube seitlich:

Die Verriegelung erfolgt durch eine Feststellschraube Art.-Nr. G793-36, Schwarz RAL 9011.

Befestigung:

Individuelle Befestigungsmöglichkeiten, sowie Ausführung für eine Passfeder / Vierkant-Aussparung siehe Katalog.

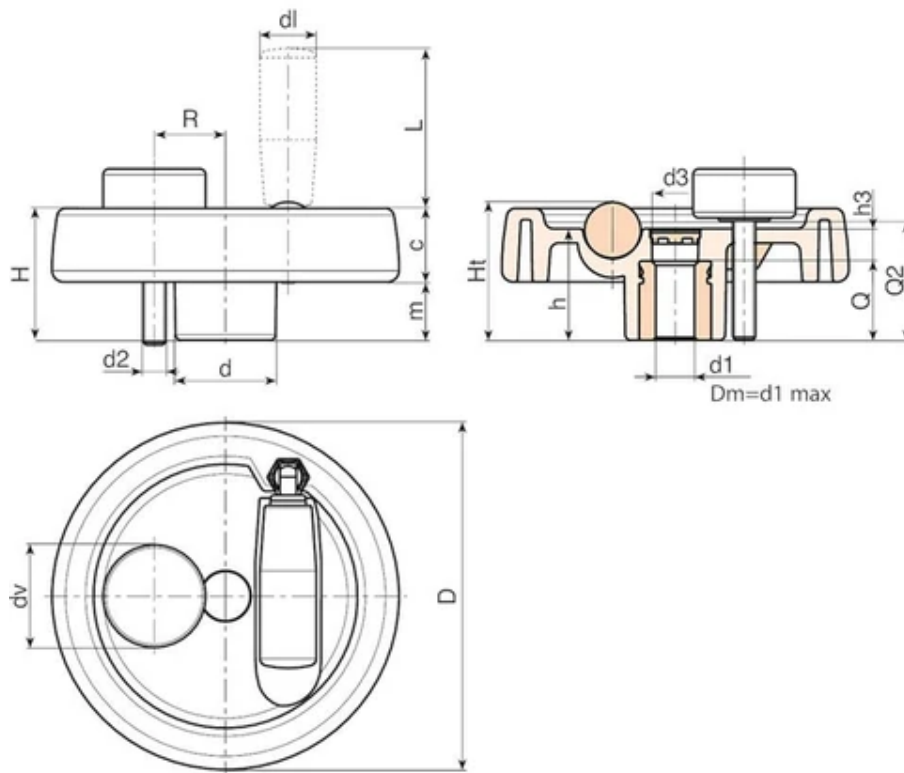
Weitere Möglichkeiten:

Buchse mit brüniertem Oberfläche (d1 mit Toleranz H7). Ab einer Mindestabnahmemenge von 50 Stück.

Kundenspezifische Buchsendurchmesser d1 nach Zeichnung.

Auf Anfrage und ab bestimmten Abnahmemengen können die Buchsen in einem anderen Material oder einer anderen Beschichtung geliefert werden.





Achtung: Die in der Tabelle angeführten Artikelcodes sind nicht vollständig. Maßwerte R und Q2 mitteilen, um den endgültigen Code zu erhalten. (1/2)

Code	Art.	D	H	Ht	h	d	m	c	d3	h3	R	d2	Q2	dl	L	Dm	d1 H10
C990125...	C990125.TP0501P...	124	48	49.5	40	36	21.5	26.5	16	15	22÷25	M8	A.R.	20	38	18	5
C990150...	C990150.TD0801P...	149	53	-	44	38	24.5	28.5	12	26	25÷28	M8	A.R.	20	58	22	8
C990175...	C990175.TD0801P...	174	58	-	48	40	24.5	33.5	16	26	26÷36	M8	A.R.	26	80	28	8
C990200...	C990200.TD0801P...	198	63	-	53	44	24.5	38.5	17	26	28÷42	M8	A.R.	27	90	28	8
C990250...	C990250.TD0801P...	250	67	-	58	60	29	38	22	36	36÷50	M8	A.R.	27	90	28	8

Achtung: Ab einer Mindestbestellmenge von 50 Stück kann der Durchmesser d1 individuell angepasst werden. Bohrung verzinkt (Toleranz H10). Bohrung brüniert (Toleranz H7).

Dm = der maximal mögliche Durchmesser nach der Nachbearbeitung.

dv = 36 mm. A.R. = Auf Anfrage.

Code	Art.	Q	Gewicht (g)
C990125...	C990125.TP0501P...	24	410
C990150...	C990150.TD0801P...	32	560
C990175...	C990175.TD0801P...	32	775
C990200...	C990200.TD0801P...	36	1075
C990250...	C990250.TD0801P...	36	1560

Achtung: Ab einer Mindestbestellmenge von 50 Stück kann der Durchmesser d1 individuell angepasst werden. Bohrung verzinkt (Toleranz H10). Bohrung brüniert (Toleranz H7).

Dm = der maximal mögliche Durchmesser nach der Nachbearbeitung.

dv = 36 mm. A.R. = Auf Anfrage.

03

GRUNDKÖRPER SCHEIBENHANDRAD, NACHRÜSTBAR MIT SEITENGRIFF

Volantini con manico girevole

Material:

Polyamid glasfaserverstärkt, (PA6+GF).

Öl- und fettbeständig.

Oberfläche:

Matt.

Farbe:

Schwarz (RAL 9011).

Abdeckung:

Polyamid grau (RAL 7035 Code 13).

Alternativfarben Abdeckung:

Orange (RAL 2004 Code 02).

Blau (RAL 5015 Code 07).

Gelb (RAL 1021 Code 10).

Rot (RAL 3000 Code 16).

Grün (RAL 6024 Code 17).

Schwarz (RAL 9011 Code 01).

Standardausführung:

Buchse aus verzinktem Stahl mit Durchgangsbohrung (Toleranz H10).

Seitlicher Einsatz:

Durchgangsgewinde aus Messing.

Befestigung:

Individuelle Befestigungsmöglichkeiten, sowie Ausführung für eine Passfeder / Vierkant-Aussparung siehe Katalog.

Weitere Möglichkeiten:

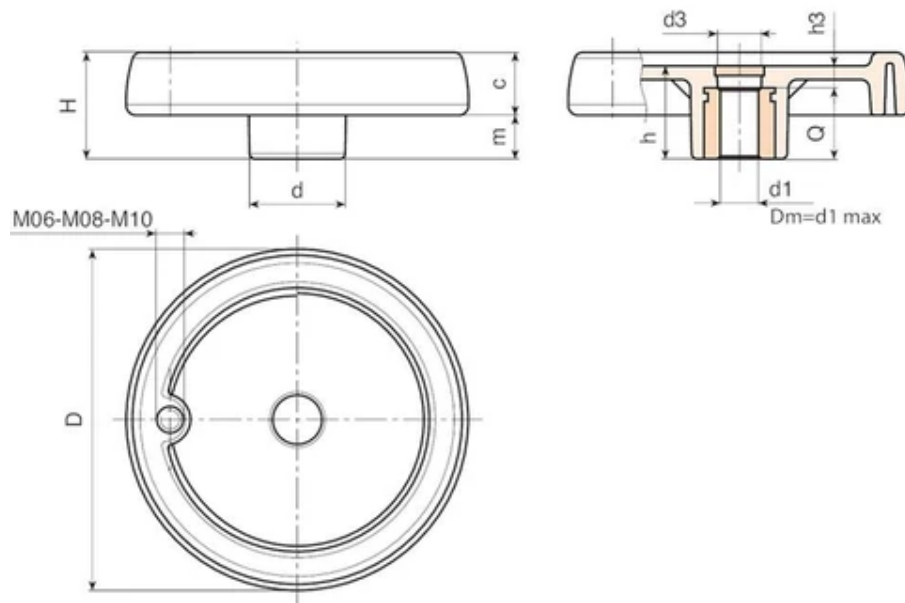
Buchse mit brünierte Oberfläche (d1 mit Toleranz H7). Ab einer Mindestabnahmemenge von 50 Stück.

Kundenspezifische Buchsendurchmesser d1 nach Zeichnung.

Auf Anfrage und ab bestimmten Abnahmemengen können die Buchsen in einem anderen Material oder einer anderen Beschichtung geliefert werden.

Individuelle Farben der Scheibenhandräder und Abdeckungen möglich, siehe Farbtabelle.





Code	Art.	D	H	h	d	m	c	d3	h3	Dm	d1 H10	Gewicht (g)	Loch
C080.TP0501PZ1	C080.TP0501PZ1	81	33	29	25	16	17	16	9	12	5	100	M6
C100.TP0501PZ1	C100.TP0501PZ1	100.5	39	34	30.5	18	21	16.5	10	16	5	190	M6
C125.TP0501PZ1	C125.TP0501PZ1	125	44	37	36	20	24	26	13	18	5	290	M8
C150.TD0801PZ1	C150.TD0801PZ1	150	54	44	38	25	29	26	12	22	8	520	M10
C175.TD0801PZ1	C175.TD0801PZ1	173	57	47	40	25.5	31.5	26	15	22	8	660	M10
C200.TD0801PZ1	C200.TD0801PZ1	204	61	49.5	45	26	35	26.5	13.5	28	8	870	M10
C250.TD0801PZ1	C250.TD0801PZ1	251	66,5	56,5	60	27,5	39	36	20,5	28	8	1400	M10

Achtung: Ab einer Mindestbestellmenge von 50 Stück kann der Durchmesser d1 individuell angepasst werden. Bohrung verzinkt (Toleranz H10). Bohrung brüniert (Toleranz H7).

Dm = der maximal mögliche Durchmesser nach der Nachbearbeitung.

03

SCHEIBENHANDRAD AUS ALUMINIUM MIT BOHRUNG

Metalline Volantini di manovra

Material:

Aluminium.

Oberfläche:

Oberfläche, mit geringer Rauheit gedreht.

Farbe:

Vernickelt (galvanische Behandlung).

Alternativfarben (min 50 Stück):

Schwarz epoxydstaubbeschichtet:

(Bitte den Endbuchstaben der Artikelnummer (H) durch den Buchstaben V ersetzen (W296100.AD10V).

Stopfen:

Abdeckung aus schwarzem Polyamid (RAL 9011 Code 01).

Alternativfarben Abdeckung:

Beim schwarzen Scheibenrad ist die Abdeckung grau (RAL 7035 Code 13).

Loch:

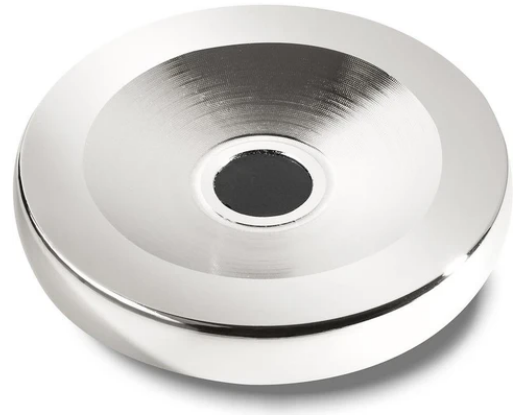
Durchgangsbohrung mit Toleranz H7.

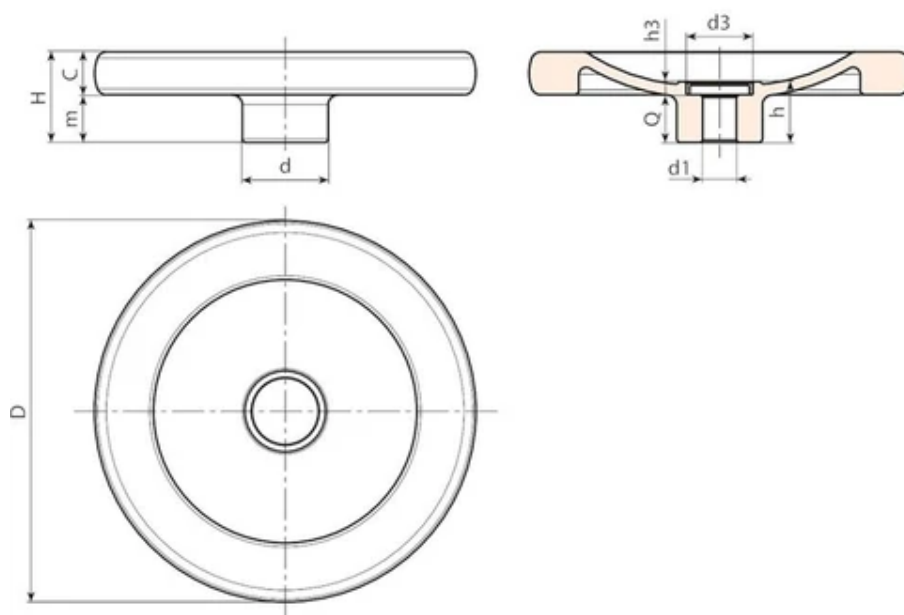
Befestigung:

Individuelle Befestigungsmöglichkeiten, sowie Ausführung für eine Passfeder / Vierkant-Aussparung siehe Katalog.

Weitere Möglichkeiten:

Auf Anfrage und ab bestimmten Abnahmemengen können die Handräder mit dem Loch d1 nach Zeichnung geliefert werden. /





Code	Art.	d	D	H	m	c	h	h3	d3	d1 H7	Q	Gewicht (g)
W296080.0001	W296080.AD08H	25	80	26	14	12	21	5.5	20	8	15.5	142
W296100.0001	W296100.AD10H	28	100	28	14	14	21.5	5.5	20	10	16	240
W296130.0001	W296130.AD12H	36	130	35	19	16	25.5	5.5	28	12	20	435
W296160.0001	W296160.AD14H	36	160	38	20	18	25.5	5.5	28	14	20	685
W296200.0001	W296200.AD16H	42	200	44	24	20	31.5	6	34	16	25.5	1185

Achtung: Ab einer Mindestbestellmenge von 50 Stück kann der Durchmesser d1 nach Kundenvorgabe gefertigt werden. (Toleranz H7).

03

SCHEIBENHANDRAD AUS ALUMINIUM MIT BOHRUNG UND DREHGRIFF

Metalline Volantini di manovra

Material:

Aluminium.

Oberfläche:

Oberfläche, mit geringer Rauheit gedreht.

Farbe:

Vernickelt (galvanische Behandlung).

Alternativfarben (min 50 Stück):

Schwarz epoxydstaubbeschichtet:

(Bitte den Endbuchstaben der Artikelnummer (H) durch den Buchstaben V ersetzen (W297100.AD10V).

Stopfen:

Abdeckung aus schwarzem Polyamid (RAL 9011 Code 01).

Alternativfarben Abdeckung:

Beim schwarzen Scheibenrad ist die Abdeckung grau (RAL 7035 Code 13).

Seitengriff:

Drehgriff Art. M129.

Loch:

Durchgangsbohrung mit Toleranz H7.

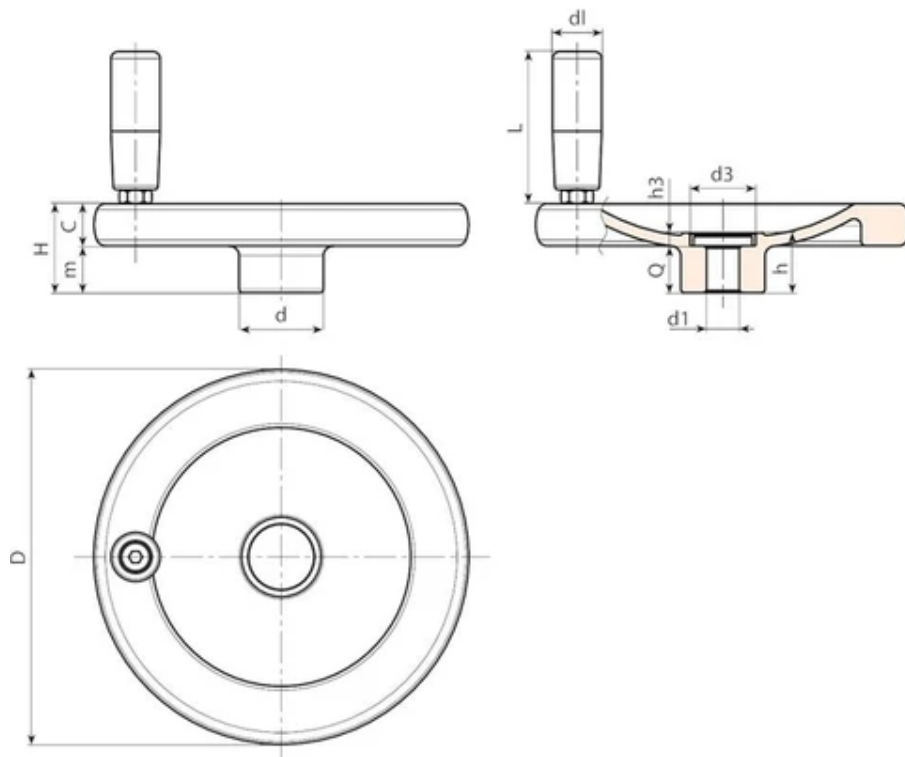
Befestigung:

Individuelle Befestigungsmöglichkeiten, sowie Ausführung für eine Passfeder / Vierkant-Aussparung siehe Katalog.

Weitere Möglichkeiten:

Auf Anfrage und ab bestimmten Abnahmemengen können die Handräder mit dem Loch d1 nach Zeichnung geliefert werden. /





Code	Art.	d	D	H	m	c	h	h3	d3	d1 H7	Q	dl	L	Gewicht (g)
W297080.0001	W297080.AD08H	25	80	26	14	12	21	5.5	20	8	15.5	20	52	185
W297100.0001	W297100.AD10H	28	100	28	14	14	21.5	5.5	20	10	16	20	52	282
W297130.0001	W297130.AD12H	36	130	35	19	16	25.5	5.5	28	12	20	23	62	492
W297160.0001	W297160.AD14H	36	160	38	20	18	25.5	5.5	28	14	20	25	72	778
W297200.0001	W297200.AD16H	42	200	44	24	20	31.5	6	34	16	25.5	25	81	1287

Achtung: Ab einer Mindestbestellmenge von 50 Stück kann der Durchmesser d1 nach Kundenvorgabe gefertigt werden. (Toleranz H7).

03

SCHEIBENHANDRAD AUS ALUMINIUM MIT BOHRUNG UND UMLEGGRIFF

Metalline Volantini di manovra

Material:

Aluminium.

Oberfläche:

Oberfläche, mit geringer Rauheit gedreht.

Farbe:

Vernickelt (galvanische Behandlung).

Alternativfarben (min 50 Stück):

Schwarz epoxydstaubbeschichtet:

(Bitte den Endbuchstaben der Artikelnummer (H) durch den Buchstaben V ersetzen (W298100.AD10V).

Stopfen:

Abdeckung aus schwarzem Polyamid (RAL 9011 Code 01).

Alternativfarben Abdeckung:

Beim schwarzen Scheibenrad ist die Abdeckung grau (RAL 7035 Code 13).

Seitengriff:

Umlegbarer Drehgriff Art. M136.

Loch:

Durchgangsbohrung mit Toleranz H7.

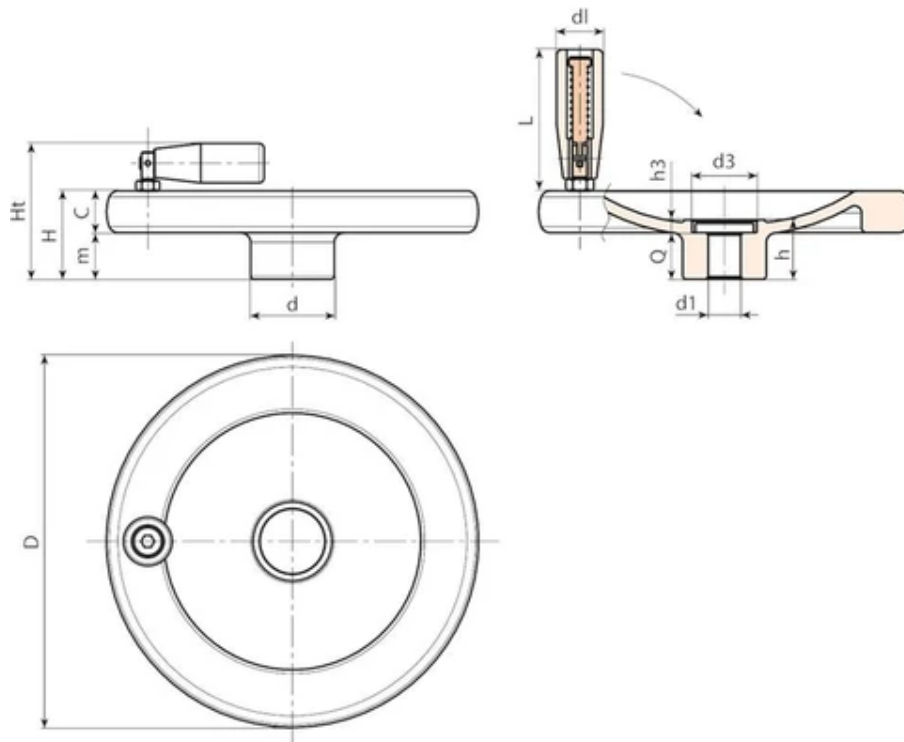
Weitere Möglichkeiten:

Auf Anfrage und ab bestimmten Abnahmemengen können die Handräder mit dem Loch d1 nach Zeichnung geliefert werden. /

Befestigung:

Individuelle Befestigungsmöglichkeiten, sowie Ausführung für eine Passfeder / Vierkant-Aussparung siehe Katalog.





Code	Art.	d	D	H	m	c	h	h3	d3	d1 H7	Q	dl	L	Gewicht (g)
W298080.0001	W298080.AD08H	25	80	26	14	12	21	5.5	20	8	15.5	20	56	181
W298100.0001	W298100.AD10H	28	100	28	14	14	21.5	5.5	20	10	16	20	56	279
W298130.0002	W298130.AD12H	36	130	35	19	16	25.5	5.5	28	12	20	25	76	506
W298160.0001	W298160.AD14H	36	160	38	20	18	25.5	5.5	28	14	20	25	76	756
W298200.0001	W298200.AD16H	42	200	44	24	20	31.5	6	34	16	25.5	26	89	1337

Achtung: Ab einer Mindestbestellmenge von 50 Stück kann der Durchmesser d1 nach Kundenvorgabe gefertigt werden. (Toleranz H7).