

ÖSENFÖRMIGES ENDSTÜCK AUS STAHL

Componenti vari DIN

Material:

Stahl der Festigkeitsklasse 5.8.

Oberfläche:

Fein gedreht, glatt.

Farbe:

Brünierung Standard.

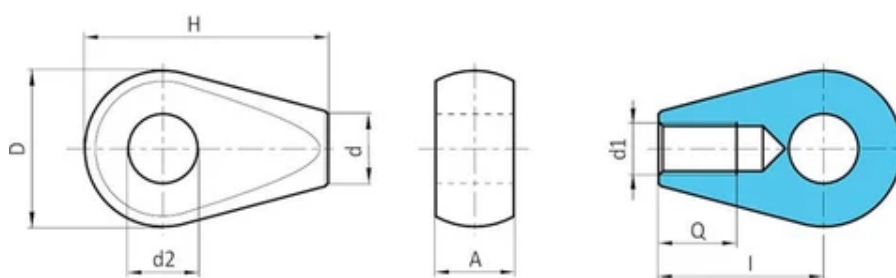
Loch:

(d1) Aus dem Vollen gearbeitetes Gewindeblindloch
(Gewindetoleranz 6H).

(d2) Aus dem Vollen gearbeitetes Gewindeblindloch
(Gewindetoleranz H7).

Weitere Möglichkeiten:

Auf Anfrage ist das Produkt verzinkt erhältlich (Art.Nr.:
Y442018.VZM06 - Achtung: Lochtoleranz H9).



Code	Art.	D -0,3	H	A -0,15	I	d	d2 H7	d1 6H	Q +1	Gewicht (g)
Y44218.0001	Y44218.SBM06	18	37	9	19	8,5	7,1	M6	9	1,4