

CONEXÃO MACHO PARA PAINEL TP (INDICADA APENAS PARA INVERTER)

Juntas rápidas DINS

Materiais:

(2-3) Resina fenólica.

Resistente a óleos e massas lubrificantes.

Resistente a altas temperaturas.

Superfície:

Brilhante.

Cor:

Preto (RAL 9011).

Inserções:

(1) Inserção em latão com conexão macho UNI.

(4) Anilha ondulada em aço preto do óxido DIN 137.

(5) Aro hexagonal roscado em aço passivado amarelo.

(6) Arruela dividida em aço preto do óxido UNI 1751.

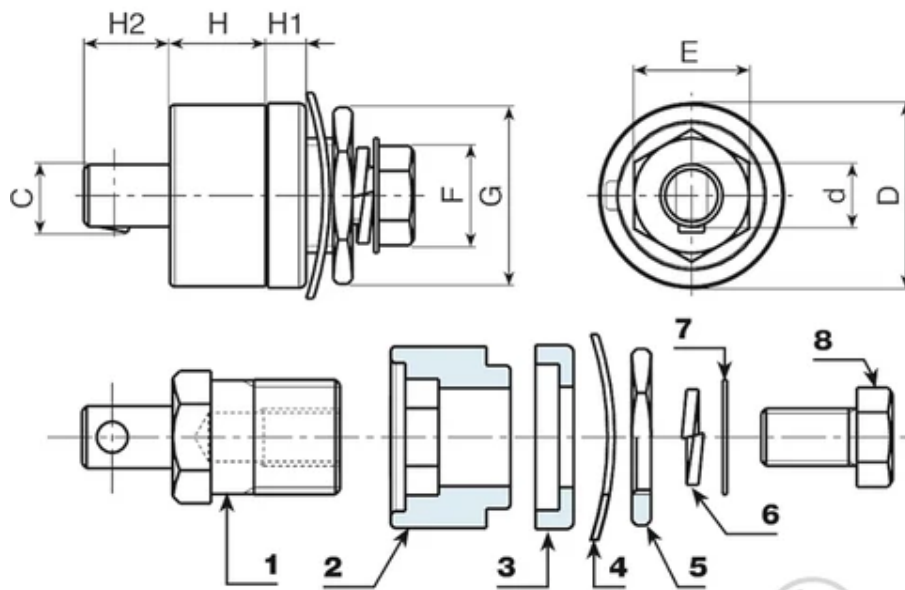
(7) Anilha em aço passivado amarelo.

(8) Parafuso de cabeça hexagonal passivado amarelo DIN933/UNI 5739.

Pedidos especiais:

Nenhum.






 © Copyright
 Boteco srl Unipersonale

Código	art.	D	H	H1	H2	d	c	E	F	G	Peso (g)	Amp. Max
S120.0001	S120.M3550	38	20	8	17	13	14	21	17	27	160	200