

CONEXIÓN MACHO PARA PANEL TP (INDICADO SOLO PARA INVERTER)

Conexiones rápidas DINS

Materiales:

- (2-3) Resina fenólica.
- Resistente a aceites y grasas.
- Resistente a altas temperaturas.

Superficie:

Brillante.

Color:

Negro (RAL 9011).

Insertos:

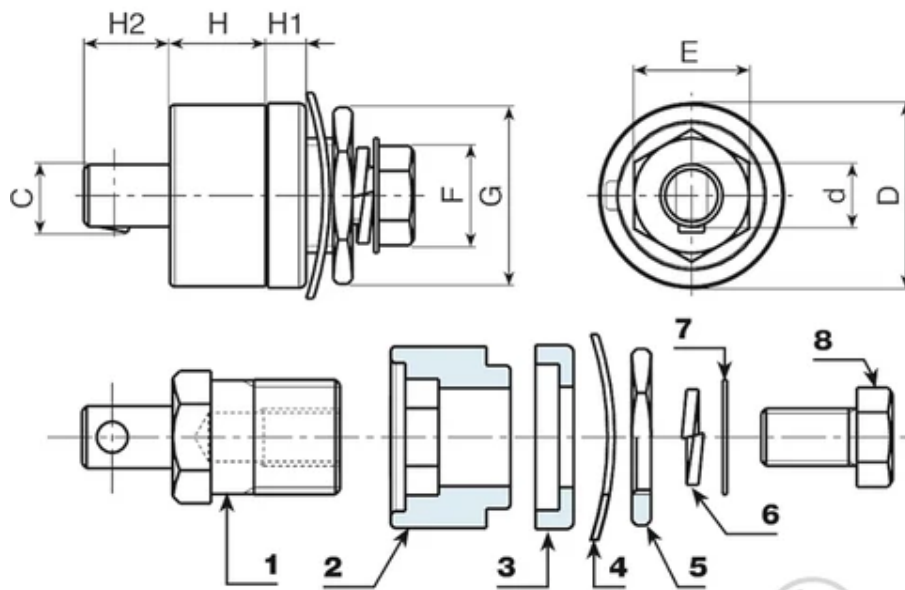
- (1) Inserto de latón con conexión macho UNI.
- (4) Arandela ondulada de acero pavonado DIN 137.
- (5) Anillo roscado hexagonal roscado de acero pasivado amarillo.
- (6) Arandela abierta de acero pavonado UNI 1751.
- (7) Arandela de acero pasivado amarillo.
- (8) Tornillo de cabeza hexagonal pasivado amarillo DIN933/UNI 5739.

Requerimientos especiales:

Ninguna.



© Copyright
Boteco




 © Copyright
 Boteco srl Unipersonale

| Código | art. | D | H | H1 | H2 | d | c | E | F | G | Peso (g) | Amp. Max |
|-----------|------------|----|----|----|----|----|----|----|----|----|----------|----------|
| S120.0001 | S120.M3550 | 38 | 20 | 8 | 17 | 13 | 14 | 21 | 17 | 27 | 160 | 200 |