

CONEXIÓN HEMBRA PARA PANEL TP (INDICADO SOLO PARA INVERTER)

Conexiones rápidas DINS

Materiales:

(2-3) Resina fenólica.
Resistente a aceites y grasas.
Resistente a altas temperaturas.

Superficie:

Brillante.

Color:

Negro (RAL 9011).

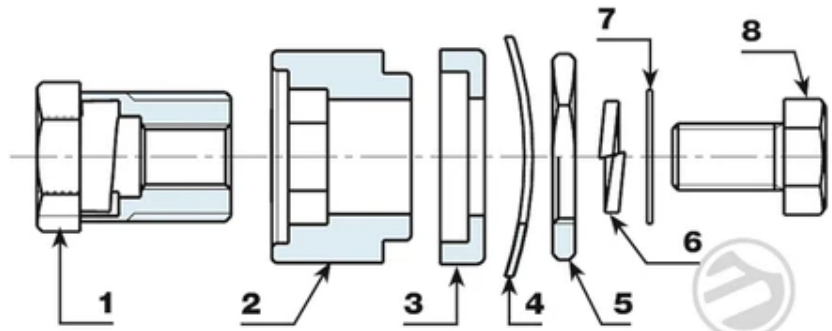
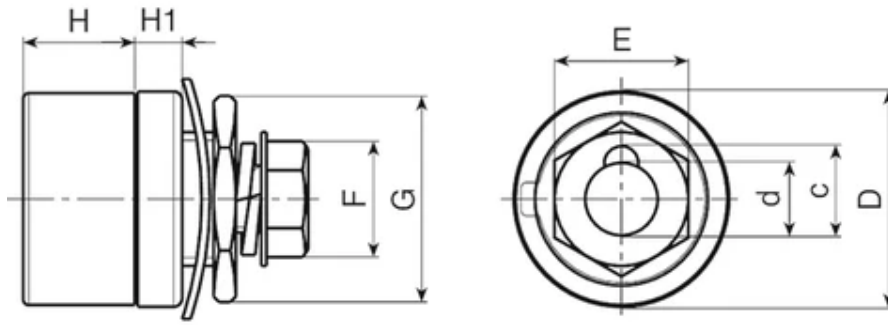
Insertos:

(1) Inserto de latón con conexión hembra UNI.
(4) Arandela ondulada de acero pavonado DIN 137.
(5) Anillo roscado hexagonal roscado de acero pasivado amarillo.
(6) Arandela abierta de acero pavonado UNI 1751.
(7) Arandela de acero pasivado amarillo.
(8) Tornillo de cabeza hexagonal pasivado amarillo DIN933/UNI 5739.

Requerimientos especiales:

Ninguna.





© Copyright
Boteco srl Unipersonale

Código	art.	D	H	H1	d	c	E	F	G	Peso (g)	Amp. Max
S119.0001	S119.F3550	38	20	8	13	16	21	17	27	121	200