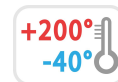


# PEPFZE13- R12,5



16

## PERNO ROSCADO DE ACERO GALVANIZADO TIPO A - CON ARTICULACIÓN 12,5 HEXÁGONO 13 - MOLDEADO EN FRÍO

Pernos roscados

### Materiales:

Acero con clase de resistencia 4.8.

### Superficie:

Lisa.

### Color:

Galvanizada azul.

### Rosca:

Perno moldeado con base hexagonal (tipo A) con rosca laminada (tolerancia rosca 6g).

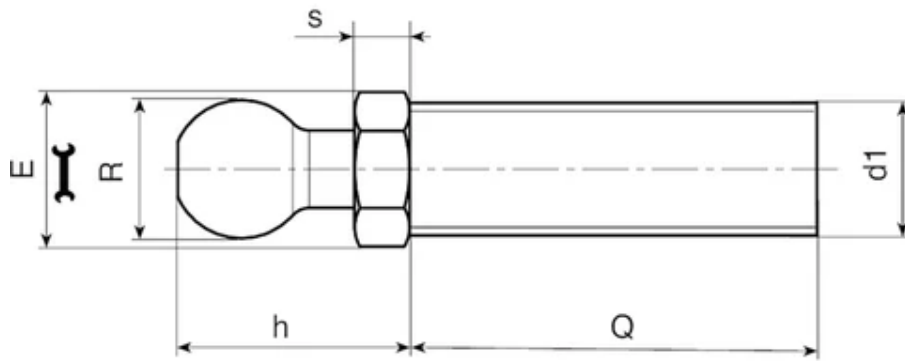
### Requerimientos especiales:

Bajo pedido y con una cantidad mínima de 30.000 unidades, la longitud del inserto se puede realizar según dibujo.

### Compatibilidad con bases:

Estos pernos son compatibles con las siguientes bases de pie:  
PIE.040S12,5 • PIE.050S12,5 • PIE.060S12,5 • PIE.080S12,5 •  
PIE.700080S12,5





Código	Art.	E	s	h	R ±0,1	d1 6g	Q	Peso (g)
PEP.FZE13X5M08X45	PEP.FZE13X5M08X45	13	5	20	12,5	M8	45	29
PEP.FZE13X5M08X70	PEP.FZE13X5M08X70	13	5	20	12,5	M8	70	36
PEP.FZE13X5M10X45	PEP.FZE13X5M10X45	13	5	20	12,5	M10	45	37
PEP.FZE13X5M10X70	PEP.FZE13X5M10X70	13	5	20	12,5	M10	70	49
PEP.FZE13X5M10X100	PEP.FZE13X5M10X100	13	5	20	12,5	M10	100	85
PEP.FZE13X5M12X45	PEP.FZE13X5M12X45	13	5	20	12,5	M12	45	46
PEP.FZE13X5M12X70	PEP.FZE13X5M12X70	13	5	20	12,5	M12	70	65
PEP.FZE13X5M12X100	PEP.FZE13X5M12X100	13	5	20	12,5	M12	100	85