

PEPFZE13- R12,4



C10



16

PERNO ROSCADO EM AÇO ZINCADO TIPO A - COM ARTICULAÇÃO 12,4, HEXÁGONO DE 13 - MOLDADO A FRIO

Steli Filettati

Materiais:

Aço com classe de resistência 4.8.

Superfície:

Lisa.

Cor:

Zincada Blue.



Rosca:

Perno moldado com base hexagonal (tipo A) com rosca laminada (tolerância de rosca 6g).

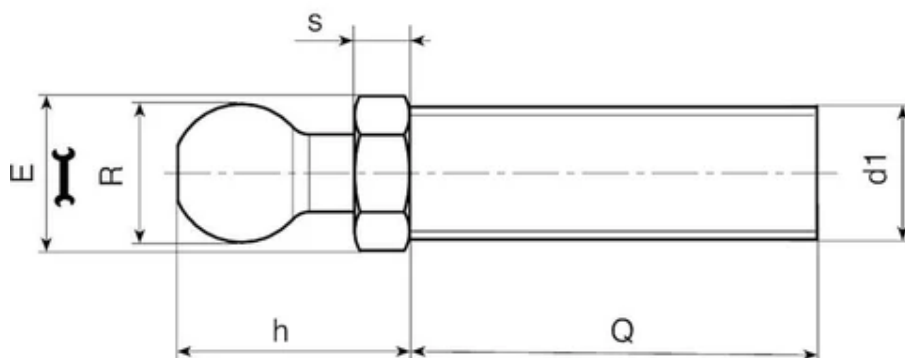
Pedidos especiais:

A pedido e para uma quantidade mínima de 30.000 peças, o comprimento da inserção pode ser feito mediante desenho.

Compatibilidade com bases:

Estes pernos são compatíveis com as seguintes bases para pé:

PIE.040S12,4 • PIE.050S12,4 • PIE.060S12,4 • PIE.080S12,4 •
PIE.700080S12,4



Código	Art.	E	s	h	R±0.1	d1 6g	Q	Peso (g)
PEP.FZE13X5M08X45	PEP.FZE13X5M08X45	13	5	20	12.4	M8	45	29
PEP.FZE13X5M08X70	PEP.FZE13X5M08X70	13	5	20	12.4	M8	70	36
PEP.FZE13X5M10X45	PEP.FZE13X5M10X45	13	5	20	12.4	M10	45	37
PEP.FZE13X5M10X70	PEP.FZE13X5M10X70	13	5	20	12.4	M10	70	49
PEP.FZE13X5M10X100	PEP.FZE13X5M10X100	13	5	20	12.4	M10	100	85
PEP.FZE13X5M12X45	PEP.FZE13X5M12X45	13	5	20	12.4	M12	45	46
PEP.FZE13X5M12X70	PEP.FZE13X5M12X70	13	5	20	12.4	M12	70	65
PEP.FZE13X5M12X100	PEP.FZE13X5M12X100	13	5	20	12.4	M12	100	85