

15

CHARNIÈRE À FRICTION RÉGLABLE ET TROU PASSANT

Cerniere con frizione/blocco

Matériaux :

Polyamide renforcé.

Résistant aux huiles et aux graisses.

Surface :

Satinée.

Couleur :

Noir (RAL 9011).

Inserts :

(4) Goupille en acier zingué.

(1) Vis de réglage friction en acier inox (Aisi 304).

(2) Écrou pour vis de réglage en acier inox (Aisi 304).

(3) Cache pour axe de rotation en PA6.

Trou :

Trou passant obtenu par moulage dans le plastique pour vis de fixation (O460032=M04 O460047=M06).

Réglage de la friction :

Avec un tournevis, agir sur la vis de réglage (1) pour moduler la force de la friction jusqu'à un maximum de :

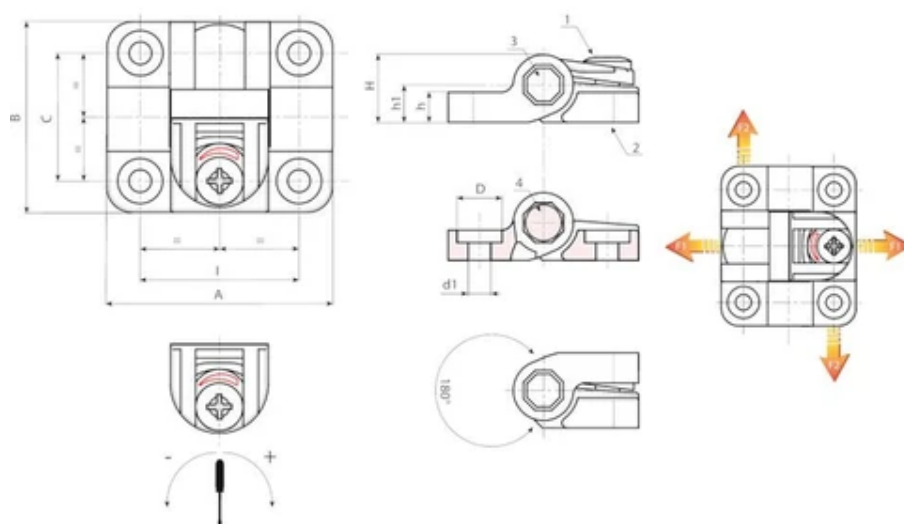
O460032 : 0,8 Nm.

O460047 : 4 Nm.

Demandes spéciales :

Aucune.





Code	art.	I	C	A	B	H	h	h1	D	d1	Poids (g)	F1 (N)	F2 (N)
O460032.0001	O460032.TG04.501	32	25,5	45	38	13,5	6	7,5	9	4,5 (M4)	17	700	1400
O460047.0001	O460047.TG06.501	47,5	38	63,5	58	20,5	8,5	11,5	12,5	6,5 (M6)	47	1500	2250