

15

CHARNIÈRE DE PORTE UNIVERSELLE DROITE AVEC PIVOT FILETÉ
Cerniere in plastica con inserti filettati

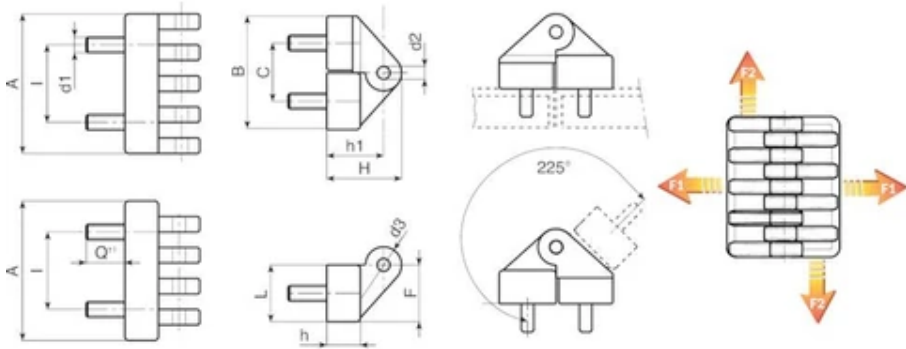
Matériaux :
Polyamide renforcé.
Résistant aux huiles et aux graisses.

Surface :
Satinée.

Couleur :
Noir (RAL 9011).

Inserts :
Goupille en acier zingué.
Goujon fileté en acier zinguée (tolérance filetage 6g).

Demandes spéciales :
Aucune.



| Code | art. | I | C | A | B | L | F | h | h1 | H | d2 | d3 | d1 6g | Q | Poids (g) | F1 (N) | F2 (N) |
|-------------|------------------|----|------|----|----|------|------|----|------|------|----|----|-------|----|-----------|--------|--------|
| O45130.0001 | O45130.TM05X1001 | 15 | 18 | 30 | 35 | 17 | 17,5 | 11 | 19 | 24,5 | 4 | 11 | M5 | 10 | 38 | 690 | 1080 |
| O45154.0001 | O45154.TM06X1501 | 30 | 22,5 | 54 | 44 | 21,5 | 22 | 13 | 22,5 | 30 | 5 | 15 | M6 | 15 | 72 | 295 | 1670 |

| Code | art. | I | C | A | B | L | F | h | h1 | H | d2 | d3 | d1 6g | Q | Poids (g) | F1 (N) | F2 (N) |
|-------------|------------------|----|----|----|----|----|------|------|------|------|----|----|-------|----|-----------|--------|--------|
| O45178.0001 | O45178.TM08X2001 | 42 | 31 | 78 | 61 | 30 | 30,5 | 18,5 | 31,5 | 42,5 | 8 | 22 | M8 | 20 | 190 | 1025 | 2830 |