

FLÜGELMUTTER “EUROMODEL” MIT BUCHSE MIT DURCHGANGSBOHRUNG OHNE ABDECKUNG

Galletti Euromodel

Material:

Polyamid glasfaserverstärkt (PA6+GF).

Öl- und fettbeständig.

Oberfläche:

Matt.

Farbe:

Schwarz (RAL 9011).

Einsatz:

L808:

Buchse mit Durchgangsbohrung aus Messing (Toleranz H9).

L808PIN:

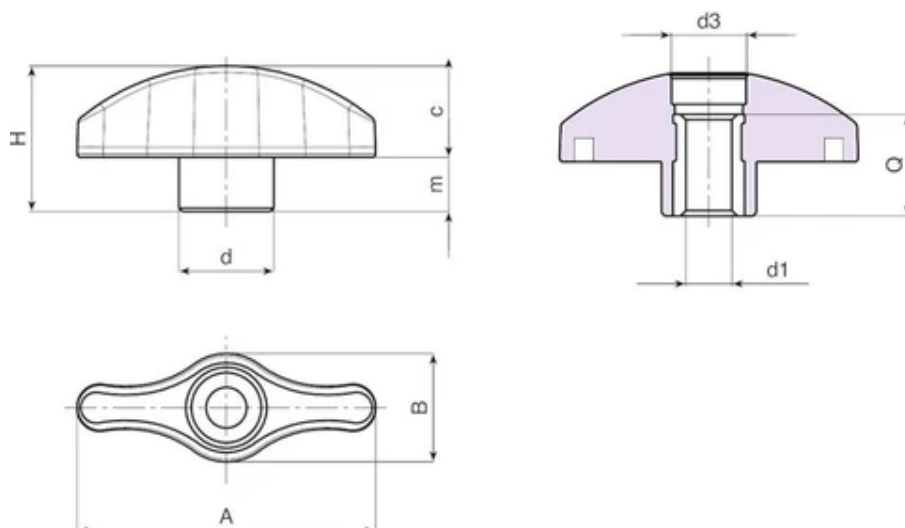
Buchse mit Durchgangsbohrung aus Edelstahl (AISI 303) (Toleranz H9).

Weitere Möglichkeiten:

Kundenspezifische Materialien der Einsätze.

Auf Anfrage und ab bestimmten Abnahmemengen sind die Farben (Achtung: reduziertes Spektrum) aus der Farbtabelle erhältlich.





Ausführung L808: Standard-Buchse aus Messing.

Code	Art.	A	B	H	m	c	d	d3	d1 H9	Q	Gewicht (g)
L80844.0001	L80844.TD0501	44	16	21.5	8	14	14	10	5	15	8
L80844.0002	L80844.TD0601	44	16	21.5	8	14	14	10	6	15	8
L80844.0004	L80844.TD0801	44	16	21.5	8	14	14	10	8	15	9
L80852.0005	L80852.TD0501	52	19	25.5	9.5	16.5	17	13	5	18	13
L80852.0001	L80852.TD0601	52	19	25.5	9.5	16.5	17	13	6	18	13
L80852.0002	L80852.TD0801	52	19	25.5	9.5	16.5	17	13	8	18	14
L80852.0004	L80852.TD1001	52	19	25.5	9.5	16.5	17	13	10	18	15
L80867.0001	L80867.TD0601	67	24	32	11	21.5	21	16	6	18	24
L80867.0002	L80867.TD0801	67	24	32	11	21.5	21	16	8	18	24
L80867.0003	L80867.TD1001	67	24	32	11	21.5	21	16	10	18	25
L80867.0005	L80867.TD1201	67	24	32	11	21.5	21	16	12	18	25

Ausführung L808PIN: Buchse aus Edelstahl (AISI 303).

Code	Art.	A	B	H	m	c	d	d3	d1 H9	Q	Gewicht (g)
L80844.0003	L80844.TD0601PIN	44	16	21.5	8	14	14	10	6	15	8
L80852.0003	L80852.TD0801PIN	52	19	25.5	9.5	16.5	17	13	8	18	14
L80867.0004	L80867.TD1001PIN	67	24	32	11	21.5	21	16	10	18	25