

## BOTÃO ADESIVO EM RESINA POLIURETÂNICA - A PERSONALIZAR

Tampões

**Materiais:**

Botão em resina poliuretânica bicomponente, transparente.  
Com base adesiva injetável.

**Superfície:**

Lisa.

**Cor:**

Transparente.

**Fixação:**

Com fundo adesivo.

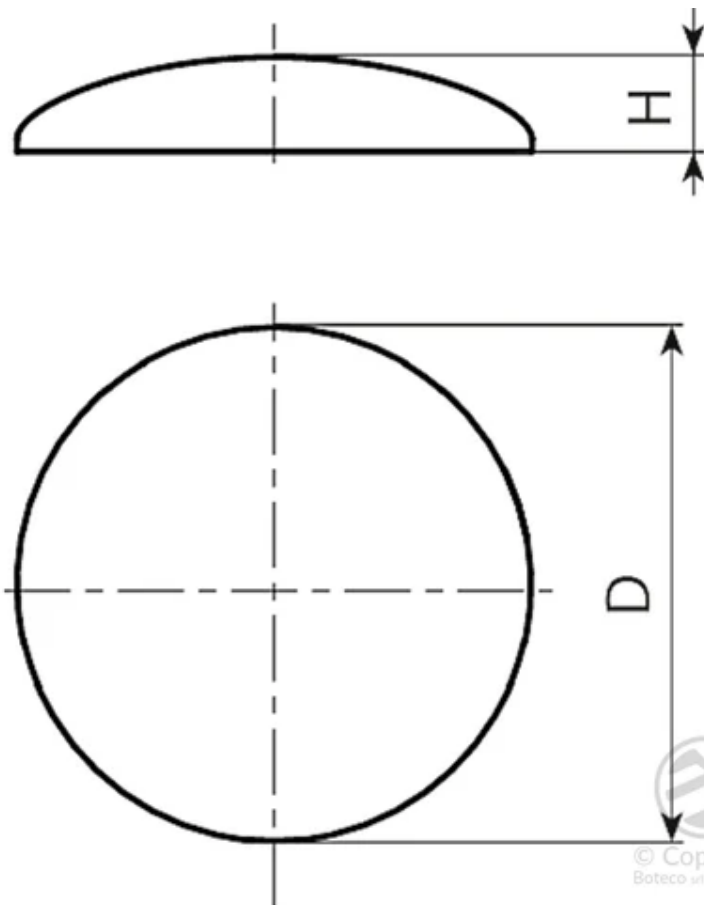
**Personalização:**

No fundo do botão adesivo, podemos imprimir logótipos, marcas, escritas, pictogramas ou qualquer outro desenho ou imagem. A impressão será em quadricromia. O botão em resina tem uma secção ligeiramente lenticular, que tende a ampliar a imagem subjacente. O botão adesivo é otimizado para ser aplicado nas tapas furos ou coberturas dos nossos manípulos, ou nos recantos presentes nos botões da série F e G. Também pode ser vendido separadamente. Com esta solução, a impressão fica mais protegida e destaca a imagem subjacente, e é muito mais durável em relação a uma tampografia padrão.

**Pedidos especiais:**

Podem ser feitos botões adesivos com diâmetros personalizados, com uma quantidade mínima ligada ao diâmetro solicitado.





Código	Art.	D	H	Peso (g)
-	X.ET09.7.....	9,7	1,8	0,1
-	X.ET10.4.....	10,4	1,8	0,13
-	X.ET11.4.....	11,4	1,8	0,15
-	X.ET12.2.....	12,2	1,8	0,20
-	X.ET14.0.....	14	1,8	0,25
-	X.ET17.0.....	17	2	0,40
-	X.ET18.0.....	18	2	0,50
-	X.ET19.0.....	19	2	0,60
-	X.ET23.8.....	23,8	2	1
-	X.ET27.0.....	27	2	1,5
-	X.ET33.0.....	33	2	2

Nos pontos do código será inserido o código do cliente.