

03

VOLANTS DE MANOEUVRE PLEIN AVEC MANCHE ROTATIF

Volantini con manico girevole

Matériaux :

Polyamide renforcé et stabilisé.

Résistant aux huiles et aux graisses.

Surface :

Satinée.

Couleur :

Noir (RAL 9011).

Bouchon central :

Polyamide gris (RAL 7035 code 13).

Couleurs alternatives pour le bouchon :

Orange (RAL 2004 code 02).

Bleu (RAL 5015 code 07).

Jaune (RAL 1021 code 10).

Rouge (RAL 3000 code 16).

Vert (RAL 6024 code 17).

Noir (RAL 9011 code 01).

Insert principal :

Douille avec trou lisse passant en acier zingué (tolérance trou H10).

Insert latéral :

Douille avec trou fileté passant en laiton.

Manche latéral :

Manche rotatif art. M144.

Fixation :

Pour les éventuels systèmes de fixation, l'exécution de clavettes et/ou de trous carrés, veuillez consulter les notes techniques jointes au catalogue.

Demandes spéciales :

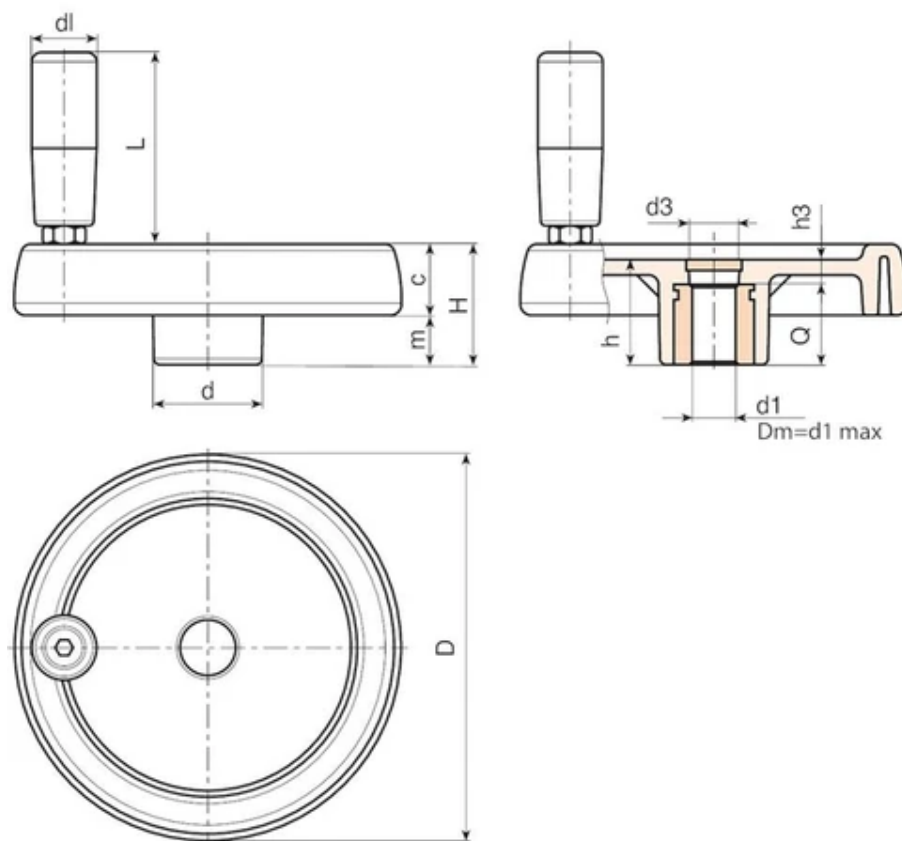
Sur demande et avec un minimum de 50 pièces, les inserts peuvent être fournis avec trou d1 avec tolérance H7 et finition brunie.

Sur demande et pour des quantités importantes, les inserts peuvent être fournis avec le trou d1 selon un dessin.

Sur demande et pour des quantités importantes, les inserts peuvent être fournis dans un autre matériau/revêtement.

Sur demande et pour des quantités importantes les couleurs du volant, du manche et du bouchon (attention : gamme réduite) sont celles indiquées dans le tableau des couleurs.





Code	Art.	D	H	h	d	m	c	d3	h3	Dm	d1 H10	Q	Poids (g)
C197080.0007	C197080.TP0501P	81	33	29	25	16	17	16	9	12	5	20	130
C197080.0001	C197080.TD0801P	81	33	29	25	16	17	16	9	12	8	20	129
C197080.0003	C197080.TD1001P	81	33	29	25	16	17	16	9	12	10	20	127
C197100.0021	C197100.TP0501P	100.5	39	34	30.5	18	21	16.5	10	16	5	24	192
C197100.0001	C197100.TD0801P	100.5	39	34	30.5	18	21	16.5	10	16	8	24	192
C197100.0008	C197100.TD1001P	100.5	39	34	30.5	18	21	16.5	10	16	10	24	190
C197100.0014	C197100.TD1201P	100.5	39	34	30.5	18	21	16.5	10	16	12	24	188
C197125.0031	C197125.TP0501P	125	44	37	36	20	24	26	13	18	5	24	351
C197125.0002	C197125.TD0801P	125	44	37	36	20	24	26	13	18	8	24	345
C197125.0008	C197125.TD1201P	125	44	37	36	20	24	26	13	18	12	24	340
C197125.0013	C197125.TD1401P	125	44	37	36	20	24	26	13	18	14	24	335
C197150.0001	C197150.TD0801P	150	54	44	38	25	29	26	12	22	8	32	588
C197150.0008	C197150.TD1201P	150	54	44	38	25	29	26	12	22	12	32	580
C197150.0010	C197150.TD1401P	150	54	44	38	25	29	26	12	22	14	32	577
C197150.0017	C197150.TD1601P	150	54	44	38	25	29	26	12	22	16	32	570
C197175.0001	C197175.TD0801P	173	57	47	40	25.5	31.5	26	15	22	8	32	770
C197175.0007	C197175.TD1601P	173	57	47	40	25.5	31.5	26	15	22	16	32	755
C197175.0009	C197175.TD2001P	173	57	47	40	25.5	31.5	26	15	22	20	32	751
C197200.0004	C197200.TD0801P	204	61	49.5	45	26	35	26.5	13.5	28	8	36	980
C197200.0019	C197200.TD2001P	204	61	49.5	45	26	35	26.5	13.5	28	20	36	960
C197250.0001	C197250.TD0801P	251	66,5	56,5	60	27,5	39	36	20,5	28	8	36	1530

Attention : Avec un minimum de 50 pièces, le diamètre d1 peut être produit sur demande (tolérance trou H10 zingué et H7 traité par oxydation noire).

Dm = Diamètre maximal possible par reprise. (élargissement)