

# B340



## 02 곡선형 측면 튜브가 있는 손잡이 D. 20 튜브형 핸들

### 재질:

플라스틱 끝부분:  
강화 폴리아미드 소재. 오일 및 그리스에 대한 내성이 뛰어납니다.  
튜브:  
알루미늄 합금 6060.

### 표면 처리:

플라스틱 끝부분:  
새틴처리 (광택이 없고 부드러운).  
튜브:  
매끄러운.

### 색상:

플라스틱 끝부분:  
검정 (Ral 9011).  
튜브:  
에폭시 분말 코팅.  
버전 B340-97: 은색 (Ral 9007 코드 97).  
버전 B340-98: 마블 블랙(코드 98).

### 홀:

플라스틱 가공으로 얻어진 매끄러운 통과 구멍.

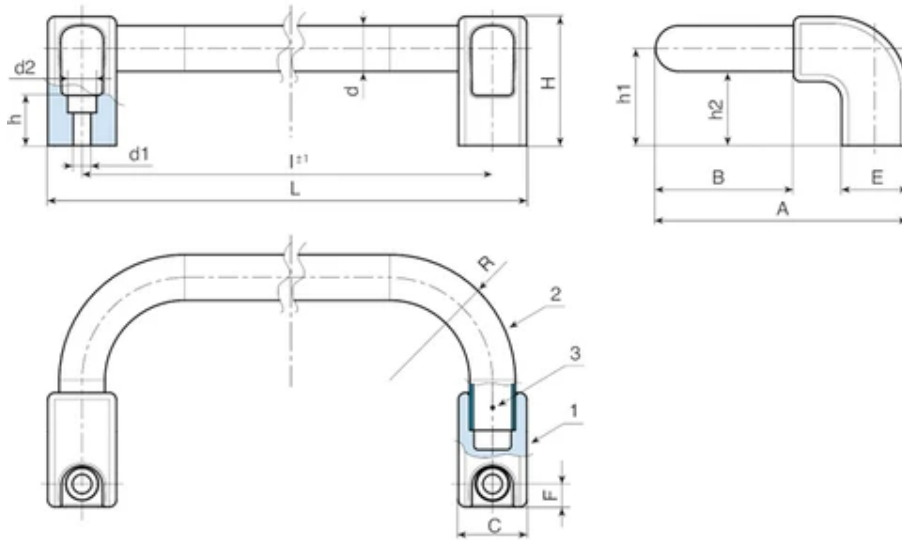
### 고정 방법:

튜브는 하모닉 강 d.6x27에 삽입된 스프링 핀(3)을 통해 플라스틱 끝단에 고정됩니다.

### 특별 요청 사항:

요청 시, 그리고 특별 수량의 경우 손잡이 길이를 맞춤 제작해 드릴 수 있습니다.  
요청 시 나사형 캡을 제공해 드립니다.  
요청 시 및 특별 수량 주문 시 차트에 표시된 색상으로 제공 가능합니다.





**B340 - 검정색 마블 무늬 도색 버전 (코드 98)**

코드	art.	L	l±1	d	d2	A	B	C	E	F	H	h	h1	h2	R	d1	무게(g)
B340200.0002	B340200.TG200198	230	200	20	14.5	110.5	60.5	30	29	10	57	19.5	42.5	32.5	55	8.5	158
B340300.0002	B340300.TG200198	330	300	20	14.5	110.5	60.5	30	29	10	57	19.5	42.5	32.5	55	8.5	183
B340500.0002	B340500.TG200198	530	500	20	14.5	110.5	60.5	30	29	10	57	19.5	42.5	32.5	55	8.5	226

**B340 - 은색 도색 버전 코드 97**

코드	art.	L	l±1	d	d2	A	B	C	E	F	H	h	h1	h2	R	d1	무게(g)
B340200.0001	B340200.TG200197	230	200	20	14.5	110.5	60.5	30	29	10	57	19.5	42.5	32.5	55	8.5	158
B340300.0001	B340300.TG200197	330	300	20	14.5	110.5	60.5	30	29	10	57	19.5	42.5	32.5	55	8.5	183
B340500.0001	B340500.TG200197	530	500	20	14.5	110.5	60.5	30	29	10	57	19.5	42.5	32.5	55	8.5	226