

01

LEVIER FIXE « EUROMODÈLE » AVEC DOUILLE LISSE

Leve fisse

Matériaux :

Technopolymère spécial renforcé aux fibres de verre haute résistance.

Résistant aux huiles et aux graisses.

Surface :

Satinée.

Couleur :

Noir (RAL 9011).

Bouchon central :

Bouchon central en polyamide gris (RAL 7035).

Inserts :

Douille avec trou lisse passant en acier zingué (tolérance trou H10).

Couleurs alternatives pour le bouchon :

Orange (RAL 2004 code 02).

Bleu (RAL 5015 code 07).

Jaune (RAL 1021 code 10).

Rouge (RAL 3000 code 16).

Vert (RAL 6024 code 17).

Noir (RAL 9011 code 01).



Demandes spéciales :

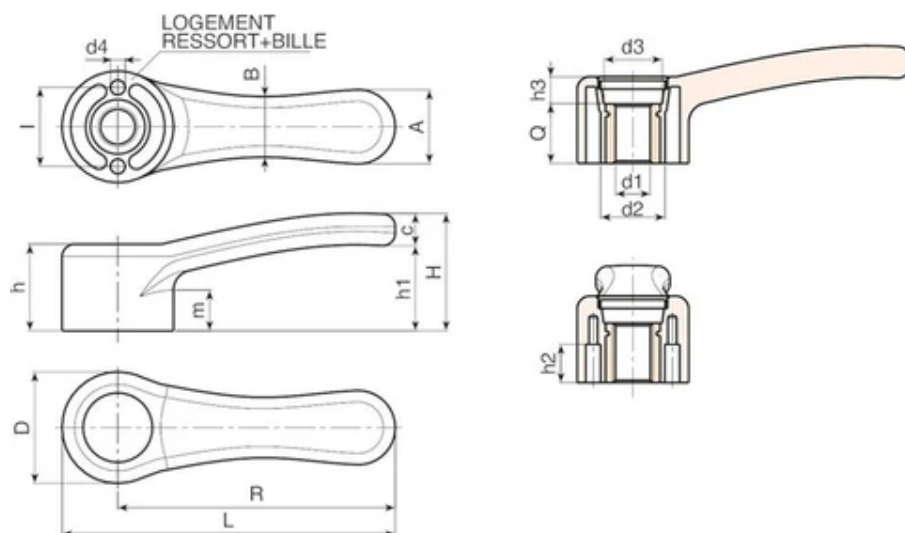
Sur demande : billes et ressorts de maintien (en acier zingué).

Sur demande et pour des quantités importantes, les inserts peuvent être fournis avec le diamètre d1 personnalisé.

Sur demande et pour des quantités importantes, les inserts peuvent être fournis dans un autre matériau.

Sur demande et pour des quantités importantes, les inserts peuvent être fournis avec un revêtement différent.

Sur demande et pour des quantités importantes, les couleurs disponibles sont celles indiquées dans le tableau.



Code	Art.	L	R	D	H	h	h1	h2	h3	m	l	A	B	c	d2	d3	d4
A151068.0001	A151068.TD0501	84.5	68	33	37	25	27	11.5	9	12	24	20	17	10	20	16	4
A151068.0009	A151068.TD1001	84.5	68	33	37	25	27	11.5	9	12	24	20	17	10	20	16	4
A151086.0001	A151086.TD0501	104	86	36	40	28	29	14	12	13	26	24	19	11	22	18	5
A151086.0003	A151086.TD0801	104	86	36	40	28	29	14	12	13	26	24	19	11	22	18	5
A151086.0006	A151086.TD1001	104	86	36	40	28	29	14	12	13	26	24	19	11	22	18	5
A151086.0008	A151086.TD1201	104	86	36	40	28	29	14	12	13	26	24	19	11	22	18	5
A151112.0001	A151112.TD0501	134.5	112	45	47	36	35	14.5	12	16	32	30	24	13	26	23.5	6
A151112.0005	A151112.TD1201	134.5	112	45	47	36	35	14.5	12	16	32	30	24	13	26	23.5	6
A151142.0001	A151142.TD0501	169.5	142	55	52	40	36	18	13	17.5	40	37	30	16	32	28	8

Attention : avec un minimum de 100 pièces, la mesure d1 peut être produite avec le diamètre souhaité et la tolérance H10.
Dm = Diamètre maximum réalisable en reprise d'usinage (élargissement).

Code	Art.	dm	d1 H10	Q	Poids (g)
A151068.0001	A151068.TD0501	10	5	16	45
A151068.0009	A151068.TD1001	10	10	16	44
A151086.0001	A151086.TD0501	12	5	16	65
A151086.0003	A151086.TD0801	12	8	16	63
A151086.0006	A151086.TD1001	12	10	16	61
A151086.0008	A151086.TD1201	12	12	16	59
A151112.0001	A151112.TD0501	16	5	24	128
A151112.0005	A151112.TD1201	16	12	24	124

Code	Art.	dm	d1 H10	Q	Poids (g)
A151142.0001	A151142.TD0501	20	5	27	250

Attention : avec un minimum de 100 pièces, la mesure d1 peut être produite avec le diamètre souhaité et la tolérance H10.
Dm = Diamètre maximum réalisable en reprise d'usinage (élargissement).